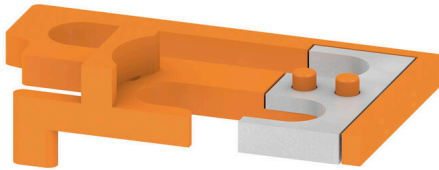


QVS 2/S SAKT1+2

Weidmüller Interface GmbH & Co. KG
Klingenbergstraße 26
D-32758 Detmold
Germany

www.weidmueller.com



인접한 단자대에 전위를 분배 또는 증가시키는 것은 교차 연결을 통해 구현됩니다. 추가적인 결선 노력은 쉽게 피할 수 있습니다. 풀이 분리되더라도 단자대 블록의 점접 안정성은 여전히 보장됩니다. 당사의 포트폴리오는 모듈형 터미널 블록을 위한 플러그형 및 스크루형 점프바 시스템을 제공합니다.

일반 주문 데이터

버전	점프바 (단자대), 스크류, 베이지색, 41 A, 극 수: 2, 피치(mm)(P): 12.00, 절연: 예, 너비: 15.4 mm
주문 번호	0358460000
유형	QVS 2/S SAKT1+2
GTIN (EAN)	4008190157937
수량	20 items

QVS 2/S SAKT1+2

Weidmüller Interface GmbH & Co. KG
 Klingenbergstraße 26
 D-32758 Detmold
 Germany

www.weidmueller.com

기술 데이터

승인

ROHS 준수

치수 및 중량

깊이	4.5 mm	깊이 (인치)	0.1772 inch
높이	26.5 mm	높이 (인치)	1.0433 inch
너비	15.4 mm	폭 (인치)	0.6063 inch
순중량	1.07 g		

온도

보관 온도	-25 °C...55 °C	주변 온도	-50 °C...55 °C
연속 작동 온도, 최소	-50 °C	연속 작동 온도, 최대	100 °C

환경 제품 규정 준수

RoHS 준수 상태	준수, 예외 미존재
REACH SVHC	0.1 wt% 이상의 SVHC 없음

등급 데이터

정격 전압	400 V	정격 전류	41 A
-------	-------	-------	------

시스템 사양

버전 점프바

일반

극 수	2	설치 권고	직접 장착
-----	---	-------	-------

자재 데이터

기본 재질	PA 66	컬러 코드	베이지색
UL 94 가연성 등급	V-2		

추가 기술 데이터

장착물 유형	스크류	설치 권고	직접 장착
폭발 테스트 버전	아니오	장착 유형	스크류

크기

피치(mm)(P) 12.00 mm

분류

ETIM 8.0	EC000489	ETIM 9.0	EC000489
ETIM 10.0	EC000489	ECLASS 14.0	27-25-03-03
ECLASS 15.0	27-25-03-03		