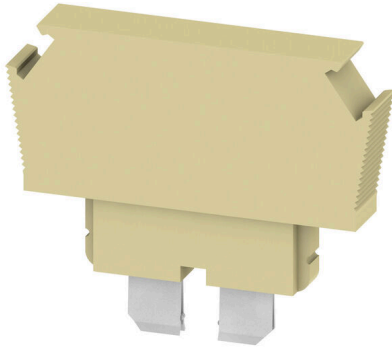


## DLS 2 SCMU SAKRD

**Weidmüller Interface GmbH & Co. KG**  
Klingenbergstraße 26  
D-32758 Detmold  
Germany

www.weidmueller.com



컴포넌트 플러그는 분리 단자대 블록에 전기 컴포넌트를 통합하는 데 사용됩니다. 전자 컴포넌트를 납땜한 후 플러그를 분리 단자대 블록의 분리 영역에 통합할 수 있으므로 분리 단자대 블록을 전자 부품이 통합된 모듈식 단자대로 변경합니다.

### 일반 주문 데이터

버전	플러그 (단자대), 결선 수: 1, 극 수: 1, 너비: 5.8 mm
주문 번호	<a href="#">0321060000</a>
유형	DLS 2 SCMU SAKRD
GTIN (EAN)	4008190007386
수량	50 items
배송 상태	향후에는 이 품목을 더 이상 사용할 수 없습니다.
이용가능 기간	2026-06-30T00:00:00+02:00

DLS 2 SCMU SAKRD

Weidmüller Interface GmbH & Co. KG  
 Klingenbergstraße 26  
 D-32758 Detmold  
 Germany

www.weidmueller.com

기술 데이터

승인

ROHS 준수

치수 및 중량

높이	36 mm	높이 (인치)	1.4173 inch
너비	5.8 mm	폭 (인치)	0.2283 inch
순중량	3.96 g		

온도

주변 온도	-5 °C...40 °C	연속 작동 온도, 최소	-50 °C
연속 작동 온도, 최대	100 °C		

환경 제품 규정 준수

RoHS 준수 상태	준수, 예외 미존재
REACH SVHC	0.1 wt% 이상의 SVHC 없음

시스템 사양

버전 수형 커넥터

일반

극 수	1	설치 권고	직접 장착
-----	---	-------	-------

자재 데이터

기본 재질	폴리아미드 66	컬러 코드	베이지색
UL 94 가연성 등급	V-2		

추가 기술 데이터

장착물 유형	플러그	설치 권고	직접 장착
폭발 테스트 버전	아니오	장착 유형	플러그

크기

피치(mm)(P) 6.00 mm

클램프용 커넥터(정격 결선)

결선 수 1

분류

ETIM 8.0	EC002848	ETIM 9.0	EC002848
ETIM 10.0	EC002848	ECLASS 14.0	27-25-03-90
ECLASS 15.0	27-25-03-90		