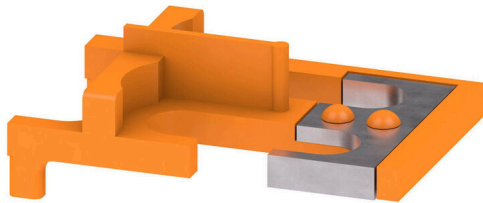


QVS 2 SAKT1+2

Weidmüller Interface GmbH & Co. KG
 Klingenbergstraße 26
 D-32758 Detmold
 Germany

www.weidmueller.com

제품 이미지



전류 및 전압 변압기 배선
 스프링 및 스크류 결선 기술을 특징으로 하는 당사의
 개폐 테스트 단자대 블록은 전류와 전압, 전력을 안전하고
 정교한 방식으로 측정하는 데 중요한 모든 변환 회로를
 생성할 수 있도록 지원합니다.

일반 주문 데이터

버전	점프바 (단자대), 스크류, 베이지색, 41 A, 극 수: 2, 피치(mm)(P): 12.00, 절연: 예, 너비: 15.4 mm
주문 번호	0307300000
유형	QVS 2 SAKT1+2
GTIN (EAN)	4008190036140
수량	20 items

QVS 2 SAKT1+2

Weidmüller Interface GmbH & Co. KG
 Klingenbergstraße 26
 D-32758 Detmold
 Germany

www.weidmueller.com

기술 데이터

승인

ROHS 준수

치수 및 중량

깊이	2.5 mm	깊이 (인치)	0.0984 inch
높이	23.7 mm	높이 (인치)	0.9331 inch
너비	15.4 mm	폭 (인치)	0.6063 inch
순중량	0.95 g		

온도

보관 온도	-25 °C...55 °C	주변 온도	-50 °C...55 °C
연속 작동 온도, 최소	-50 °C	연속 작동 온도, 최대	100 °C

환경 제품 규정 준수

RoHS 준수 상태	준수, 예외 미존재
REACH SVHC	0.1 wt% 이상의 SVHC 없음

등급 데이터

정격 전압	400 V	정격 전류	41 A
-------	-------	-------	------

시스템 사양

버전	점프바
----	-----

일반

극 수	2	설치 권고	직접 장착
-----	---	-------	-------

자재 데이터

기본 재질	PA 66	컬러 코드	베이지색
UL 94 가연성 등급	V-2		

추가 기술 데이터

장착물 유형	스크류	설치 권고	직접 장착
폭발 테스트 버전	아니오	장착 유형	스크류

크기

피치(mm)(P)	12.00 mm
-----------	----------

분류

ETIM 8.0	EC000489	ETIM 9.0	EC000489
ETIM 10.0	EC000489	ECLASS 14.0	27-25-03-03
ECLASS 15.0	27-25-03-03		