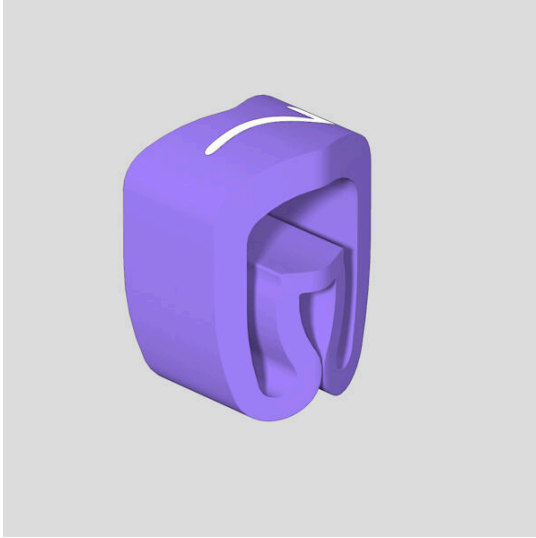


CLI C 2-4 VI/WS 7 MP

Weidmüller Interface GmbH & Co. KG
 Klingenbergstraße 26
 D-32758 Detmold
 Germany

www.weidmueller.com



CLI C 도체 마커는 결선되지 않은 도체에 장착됩니다. 네 가지 사이즈로 제공되며 단면적이 0.5 mm²에서 최대 70 mm²에 이르는 도체의 라벨링에 사용할 수 있습니다. 마커는 바로 사용할 수 있도록 미리 인쇄되어 있습니다. 개별 마커를 조합하여 개별 라벨링이 가능합니다.

- 피쇄형 마커, 안정적이며 비결선 케이블 장착용
- 유연한 벨로우 형태로 광범위한 사용 범위 보장
- 쉽고 빠르게 장착
- 해당 액세스서리로 간편하게 라벨링
- 영구적인 고품질 라벨링
- 최적의 가독성을 위한 고대비

일반 주문 데이터

버전	CableLine, 컨덕터 및 케이블 마커, 4 - 10 mm, 4 x 7 mm, 보라색
주문 번호	0251311524
유형	CLI C 2-4 VI/WS 7 MP
GTIN (EAN)	4032248452620
수량	100 items

CLI C 2-4 VI/WS 7 MP

Weidmüller Interface GmbH & Co. KG
 Klingenbergstraße 26
 D-32758 Detmold
 Germany

www.weidmueller.com

기술 데이터

승인

ROHS 준수

치수 및 중량

깊이	8 mm	깊이 (인치)	0.315 inch
높이	4 mm	높이 (인치)	0.1575 inch
너비	7 mm	폭 (인치)	0.2756 inch
순중량	0.16 g		

온도

작동 온도 범위 -30...80 °C

환경 제품 규정 준수

RoHS 준수 상태 준수, 예외 미존재
 REACH SVHC 0.1 wt% 이상의 SVHC 없음

일반 데이터

저항 코드에 따른 자재 컬러	7	
인쇄 방향	수평	
인쇄 유형	표준	
인쇄 방법	핫 엠보싱	
버전	MultiPack	
너비	7 mm	
UL 94 가연성 등급	V-0	
작동 온도 범위, 최대	80 °C	
작동 온도 범위, 최소	-30 °C	
컬러 코드	보라색	
할로겐	예	
절연재 단면적, 최대	10	
기본 재질	PVC, 소프트, 카드뮴 미포함	
인쇄 색상	흰색	
인쇄 문자	번호	
패키지 단위당 조합 개수	공급 형태	컴포넌트 부품
권장 산업	프로세스, 기계	
콤비네이션당 마커 개수	1 Component part = Conductor and cable markers	
작동 온도 범위	-30...80 °C	
임프린트	7	

컨덕터 및 케이블 마커

할로겐	예	전선 굵기, 최대	16 mm ²
전선 굵기, 최소	2.5 mm ²	컨덕터 O.D., 최대	10 mm
컨덕터 O.D., 최소	4 mm	컨덕터 O.D.	4 - 10 mm
결선된 와이어의 단면적	2.5 - 16 mm ²		

분류

ETIM 8.0	EC001530	ETIM 9.0	EC001530
ETIM 10.0	EC001530	ECLASS 14.0	27-28-11-02
ECLASS 15.0	27-28-11-02		