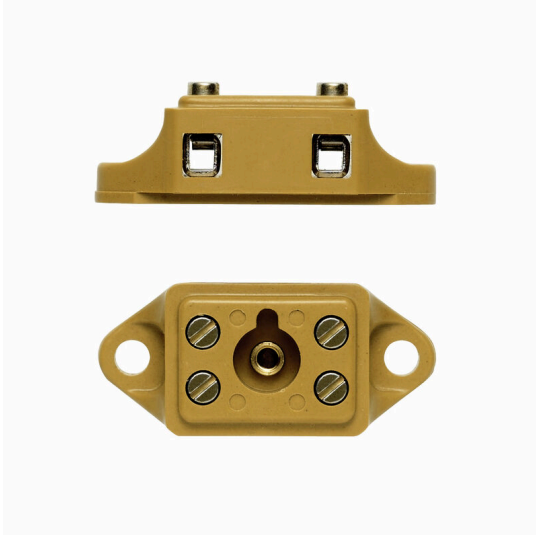


제품 이미지



전력, 신호 및 데이터를 공급하는 것은 전기 공학 및 패널 구축의 전통적인 요구 사항입니다. 절연재, 결선 시스템 및 단자대의 디자인이 차별화된 특징입니다. 기본 연결 단자대는 하나 이상의 컨덕터를 연결 및/또는 결선하기에 적합합니다. 이것은 동일한 전위에 있거나 서로 절연된 하나 이상의 연결 레벨을 가지고 있을 수 있습니다.

일반 주문 데이터

버전	단극 및 다극 단자대 스트립, 스크류 결선, 중간 노란색, 2.5 mm², 24 A, 500 V, 결선 수: 4, 레벨 수: 1
주문 번호	0243820000
유형	MK 5/2 O.DE
GTIN (EAN)	4008190035365
수량	100 items

기술 데이터

승인

승인



ROHS 준수

치수 및 중량

길이	18 mm	길이 (인치)	0.7087 inch
높이	14.2 mm	높이 (인치)	0.5591 inch
너비	40 mm	폭 (인치)	1.5748 inch
순중량	10 g		

온도

보관 온도	-25 °C...55 °C	주변 온도	-5 °C...40 °C
연속 작동 온도, 최소	-60 °C	연속 작동 온도, 최대	130 °C

환경 제품 규정 준수

RoHS 준수 상태	준수, 예외 존재
RoHS 면제(해당되거나 알려진 경우)	6c
REACH SVHC	Lead 7439-92-1
SCIP	e1c310ef-6b67-4efa-80a6-d307472f4de9

CSA 등급 데이터

와이어 단면적 최대(CSA)	14 AWG	전압 크기 C(CSA)	300 V
전류 크기 C(CSA)	25 A	인증 번호(CSA)	12400-161-162-163
전압 크기 B(CSA)	300 V	전류 크기 B(CSA)	25 A
전압 크기 D(CSA)	300 V	전류 크기 D(CSA)	10 A
와이어 단면적 최소(CSA)	20 AWG		

등급 데이터

정격 단면적	2.5 mm ²	정격 전압	500 V
정격 DC 전압	500 V	정격 전류	24 A
최대 와이어에서 전류	24 A	표준 규격	IEC 60947-7-1
IEC 60947-7-x에 따른 체적 저항률	1.33 mΩ	정격 임펄스 내전압	6 kV
IEC 60947-7-x 규격 전력 손실	0.77 W	오염 심각도	3

시스템 사양

버전	장착 레일용	엔드 커버 플레이트 필요	아니요
전위 수	1	레벨 수	1
장착 레일	장착 플레이트		

일반

극 수	2	결선 단면규격 AWG, 최대	AWG 12
설치 권고	직접 장착	결선 단면규격 AWG, 최소	AWG 22
표준 규격	IEC 60947-7-1	장착 레일	장착 플레이트

기술 데이터

자재 데이터

기본 재질	KrG	컬러 코드	중간 노란색
UL 94 가연성 등급	5VA		

추가 기술 데이터

설치 권고	직접 장착	폭발 테스트 버전	아니요
장착 유형	직접 장착		

크기

고정 크기	32 mm
-------	-------

클램프용 컨덕터(정격 결선)

IEC 60947-1 규격 게이지	A2	결선 단면규격 AWG, 최대	AWG 12
결선 방향	측면	조임 토크, 최소	0.4 Nm
탈피 길이	5 mm	결선의 유형 2	스크류 결선
결선 유형	스크류 결선	결선 수	4
클램프 범위, 최대	4 mm ²	클램프 범위, 최소	0.2 mm ²
클램프 스크류	M 2.5	블레이드 크기	0.6 x 3.5 mm
결선 단면규격 AWG, 최소	AWG 22	와이어 결선 단면적, 와이어 종단 페룰 DIN 46228/4 채용 가는 꼬임, 최대	1.5 mm ²
와이어 결선 단면적, 와이어 종단 페룰 DIN 46228/4 채용 가는 꼬임, 최소	0.2 mm ²	와이어 결선 단면적, 와이어 종단 페룰 DIN 46228/1 채용 가는 꼬임, 최대	1.5 mm ²
와이어 결선 단면적, 와이어 종단 페룰 DIN 46228/1 채용 가는 꼬임, 최소	0.2 mm ²	와이어 결선 단면, 가는 꼬임, 최대	2.5 mm ²
와이어 결선 단면, 가는 꼬임, 최소	0.2 mm ²	결선 단면적, 꼬임, 최대	2.5 mm ²
결선 단면적, 꼬임, 최소	0.2 mm ²	DMS 전기 스크류드라이버 사용 토크 레벨	1
와이어 결선 단면적, 경질 코어 최대	4 mm ²	와이어 결선 단면적, 경질 코어, 최소	0.2 mm ²

클램프용 전선(추가 결선)

결선 유형, 추가 결선	스크류 결선
--------------	--------

분류

ETIM 8.0	EC001284	ETIM 9.0	EC001284
ETIM 10.0	EC001284	ECLASS 14.0	27-14-11-06
ECLASS 15.0	27-14-11-06		

액세서리

접촉 방지



터치 보호를 위한 바이드물러의 시스템은 캐비닛의 안전성을 향상시킵니다. 작동 또는 고장으로 인해 충전부와 우발적으로 접촉하여 발생하는 감전으로부터 보호합니다.

일반 주문 데이터

유형 D 2 MK5/2 PA/NA
주문 번호 [0244060000](#)
GTIN (EAN) 4008190071844
수량 50 ST

버전
단자대 커버, 흰색, PA 66, 높이: 4000 mm, 너비: 18 mm, 깊이: 7.7 mm, V-2