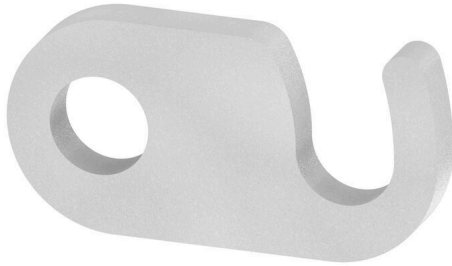


VL 2 SAK6N/SAKT

Weidmüller Interface GmbH & Co. KG
Klingenbergstraße 26
D-32758 Detmold
Germany

www.weidmueller.com



인접한 단자대에 전위를 분배 또는 증가시키는 것은 교차 연결을 통해 구현됩니다. 추가적인 결선 노력은 쉽게 피할 수 있습니다. 풀이 분리되더라도 단자대 블록의 점접 안정성은 여전히 보장됩니다. 당사의 포트폴리오는 모듈형 터미널 블록을 위한 플러그형 및 스크루형 점프바 시스템을 제공합니다.

일반 주문 데이터

버전	점프바 (단자대), 스크류, 회색, 32 A, 극 수: 2, 피치 (mm)(P): 8.00, 절연: 아니요, 너비: 7 mm
주문 번호	0194700000
유형	VL 2 SAK6N/SAKT
GTIN (EAN)	4008190148027
수량	50 items

VL 2 SAK6N/SAKT

Weidmüller Interface GmbH & Co. KG
 Klingenbergstraße 26
 D-32758 Detmold
 Germany

www.weidmueller.com

기술 데이터

승인

ROHS 준수

치수 및 중량

깊이	1.5 mm	깊이 (인치)	0.0591 inch
높이	14 mm	높이 (인치)	0.5512 inch
너비	7 mm	폭 (인치)	0.2756 inch
순중량	0.76 g		

온도

보관 온도: -25 °C...55 °C 주변 온도: -5 °C...40 °C

환경 제품 규정 준수

RoHS 준수 상태: 준수, 예외 미존재
 REACH SVHC: 0.1 wt% 이상의 SVHC 없음

등급 데이터

정격 전압: 400 V 정격 전류: 32 A

시스템 사양

버전: 점프바 링크용

일반

극 수: 2 설치 권고: 직접 장착

자재 데이터

기본 재질: Cu Zn 컬러 코드: 회색

추가 기술 데이터

장착물 유형: 스크류 설치 권고: 직접 장착
 폭발 테스트 버전: 아니요

크기

피치(mm)(P): 8.00 mm

분류

ETIM 8.0	EC000489	ETIM 9.0	EC000489
ETIM 10.0	EC000489	ECLASS 14.0	27-25-03-03
ECLASS 15.0	27-25-03-03		