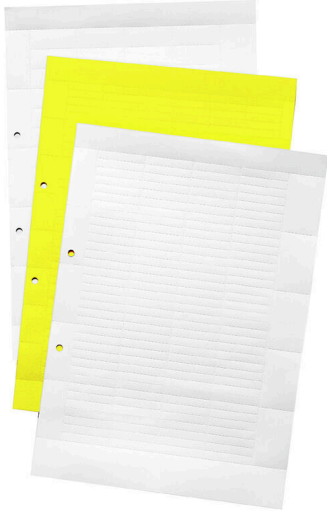


## ESO/SCHS1 500X12,5X0,3

**Weidmüller Interface GmbH & Co. KG**  
Klingenbergstraße 26  
D-32758 Detmold  
Germany

[www.weidmueller.com](http://www.weidmueller.com)



그림과 유사

### 일반 주문 데이터

버전	단자대 마커, 인서트 마커, 500 x 12.5 mm, 흰색
주문 번호	<a href="#">0139000000</a>
유형	ESO/SCHS1 500X12,5X0,3
GTIN (EAN)	4008190047252
수량	100 items
배송 상태	향후에는 이 품목을 더 이상 사용할 수 없습니다.
마지막 주문 날짜	2026-01-30T00:00:00+01:00

**ESO/SCHS1 500X12,5X0,3**

**Weidmüller Interface GmbH & Co. KG**  
 Klingenbergstraße 26  
 D-32758 Detmold  
 Germany

www.weidmueller.com

기술 데이터

승인

ROHS 준수

치수 및 중량

깊이	1 mm	깊이 (인치)	0.0394 inch
높이	500 mm	높이 (인치)	19.685 inch
너비	12.5 mm	폭 (인치)	0.4921 inch
순중량	2.46 g		

온도

작동 온도 범위 -40...80 °C

환경 제품 규정 준수

RoHS 준수 상태 준수, 예외 미존재  
 REACH SVHC 0.1 wt% 이상의 SVHC 없음

일반 데이터

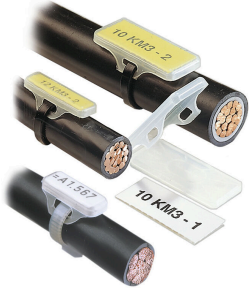
저항 코드에 따른 자재 컬러	9		
인쇄 방향	수평 및 수직		
용지당 수	1		
너비	12.5 mm		
UL 94 가연성 등급	HB		
작동 온도 범위, 최대	80 °C		
작동 온도 범위, 최소	-40 °C		
컬러 코드	흰색		
기본 재질	종이		
인쇄 문자	없음		
패키지 단위당 조합 개수	공급 형태	라벨 시트	
조합당 마커 개수	1 Label sheet = Insert markers		
작동 온도 범위	-40...80 °C		

분류

ETIM 8.0	EC000761	ETIM 9.0	EC000761
ETIM 10.0	EC000761	ECLASS 14.0	27-28-11-01
ECLASS 15.0	27-28-11-01		

액세서리

인레이 태그용 WKM



무할로겐, WKM의 투명 포켓이 환경 영향에 대해 탁월한 보호를 제공합니다. 케이블 타이고 견고하게 고정되므로 거의 모든 와이어 단면적에 적합합니다. 사전 인쇄된 태그를 WKM 홀더에 삽입하고 클립으로 고정하기만 하면 됩니다. ....WKM 케이블 마커는 현장 마킹에서 효율성을 극대화할 수 있는 솔루션입니다. WKM 케이블을 사용할 때의 장점

- 일반적인 사무용 프린터로 종이 및 폴리에스테르 라벨을 개별적으로 인쇄 가능
- MultiCard ELS 태그와 결합된 견고한 디자인으로 환경적 영향으로부터 최대의 보호를 보장

일반 주문 데이터

유형	WKM 18/43	버전	
주문 번호	<a href="#">1610700000</a>	WKM, 컨덕터 및 케이블 마커, 7 - 115 mm, 43 x 18 mm, 와이어 및	
GTIN (EAN)	4008190204488	케이블 마커, 투명	
수량	50 ST		