

## TS 15X5/LL 2M/ST/ZN

**Weidmüller Interface GmbH & Co. KG**  
Klingenbergstraße 26  
D-32758 Detmold  
Germany

[www.weidmueller.com](http://www.weidmueller.com)

### 제품 이미지



스틸 DIN 레일은 시장에서 가장 널리 사용됩니다. 금속 DIN 레일 중 스테인리스 스틸과 유사한 가장 낮은 단락 보호 기능을 제공합니다.

### 일반 주문 데이터

버전	단자대 레일, 액세서리, 스틸, 전기 아연 도금 및 보호막 처리, 너비: 2000 mm, 높이: 15 mm, 깊이: 5.5 mm
주문 번호	<a href="#">0117500000</a>
유형	TS 15X5/LL 2M/ST/ZN
GTIN (EAN)	4008190150662
수량	10 M

**TS 15X5/LL 2M/ST/ZN**

**Weidmüller Interface GmbH & Co. KG**  
 Klingenbergstraße 26  
 D-32758 Detmold  
 Germany

www.weidmueller.com

기술 데이터

승인

ROHS 준수

치수 및 중량

깊이	5.5 mm	깊이 (인치)	0.2165 inch
높이	15 mm	높이 (인치)	0.5906 inch
너비	2000 mm	폭 (인치)	78.74 inch
순중량	140 g		

온도

주변 온도 -5 °C...40 °C

환경 제품 규정 준수

RoHS 준수 상태 준수, 예외 미존재  
 REACH SVHC 0.1 wt% 이상의 SVHC 없음

장착 레일

슬더 구멍 직경(D)	4.2 mm
표준 규격	DIN EN 60715
표면 마감	전기 아연 도금 및 보호막 처리
두께	1.00 mm
기본 재질	스틸
단자대 레일의 길이	최소 0 mm
	공칭 2000 mm
	최대 2000 mm
일자 드릴 구멍	예
슬릿 길이	12.20 mm
슬릿 간극	8.00 mm
IEC 60947-7-2에 따른 초당 단기 전류 내성	1.2 kA
슬릿 폭	4.20 mm
사전 편칭된 장착 레일	예
슬릿 폭	
단락 강도는 E-Cu 와이어와 일치합니다.	10.00 mm <sup>2</sup>
드릴 구멍 직경	4.20 mm
구멍 공간, 중앙-중앙	20 mm
슬릿 틈	
슬릿 길이	

분류

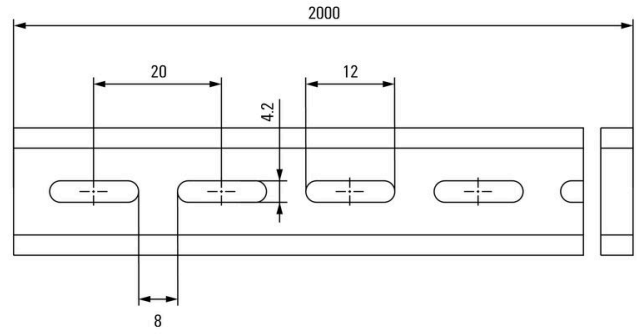
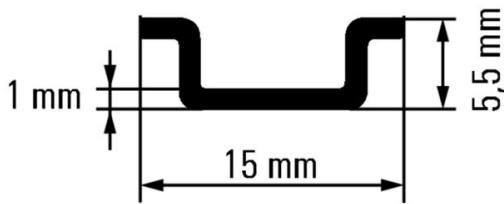
ETIM 8.0	EC001285	ETIM 9.0	EC001285
ETIM 10.0	EC001285	ECLASS 14.0	27-40-06-02
ECLASS 15.0	27-40-06-02		

**TS 15X5/LL 2M/ST/ZN**

**Weidmüller Interface GmbH & Co. KG**  
Klingenbergstraße 26  
D-32758 Detmold  
Germany

도면

[www.weidmueller.com](http://www.weidmueller.com)



## TS 15X5/LL 2M/ST/ZN

**Weidmüller Interface GmbH & Co. KG**  
 Klingenbergstraße 26  
 D-32758 Detmold  
 Germany

www.weidmueller.com

### 액세서리

#### 엔드 브래킷

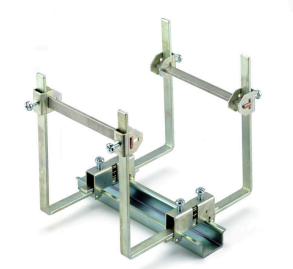


바이드물러 제품군에는 단자대 레일에 영구적이고 안정적으로 마운트될 수 있도록 보장하고 미끄러짐을 방지하는 엔드 브래킷이 포함되어 있습니다. 스크류가 포함 또는 포함되지 않은 버전을 사용할 수 있습니다. 엔드 브래킷에는 마킹 옵션(그룹 마커용 포함)과 테스트 플러그 홀더가 포함되어 있습니다.

#### 일반 주문 데이터

유형	EW 15	버전	
주문 번호	<a href="#">0382860000</a>	엔드 브래킷, 베이지색, TS 15, V-2, 폴리아미드 66, 너비: 10 mm, 100 °C	
GTIN (EAN)	4008190187804	°C	
수량	50 ST		

#### 액세서리

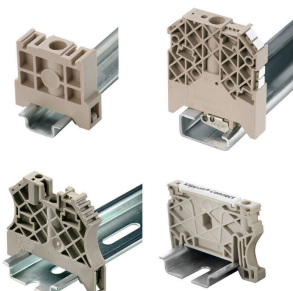


Klippon® Connect 포트폴리오의 종합적인 액세서리는 마지막 세부 사항까지 완벽하게 일치합니다. 따라서 요구되는 규범을 준수하면서도 장착이 용이합니다.

#### 일반 주문 데이터

유형	SO SH1	버전	
주문 번호	<a href="#">0401460000</a>	버스바 지원, 회색, 100 °C, 너비: 24.5 mm, V-2, 폴리아미드 66, 스크류	
GTIN (EAN)	4008190188092		
수량	20 ST		

#### 엔드 브래킷



바이드물러 제품군에는 단자대 레일에 영구적이고 안정적으로 마운트될 수 있도록 보장하고 미끄러짐을 방지하는 엔드 브래킷이 포함되어 있습니다. 스크류가 포함 또는 포함되지 않은 버전을 사용할 수 있습니다. 엔드 브래킷에는 마킹 옵션(그룹 마커용 포함)과 테스트 플러그 홀더가 포함되어 있습니다.

#### 일반 주문 데이터

유형	EW 15/2	버전	
주문 번호	<a href="#">1071900000</a>	엔드 브래킷, 진한 베이지색, TS 15, HB, 플라스틱, 너비: 8 mm, 100 °C	
GTIN (EAN)	4008190462949		
수량	50 ST		

## TS 15X5/LL 2M/ST/ZN

**Weidmüller Interface GmbH & Co. KG**  
 Klingenbergstraße 26  
 D-32758 Detmold  
 Germany

www.weidmueller.com

### 액세서리

유형	ZEW 15	버전
주문 번호	<a href="#">7920340000</a>	엔드 브래킷, 베이지색, TS 15, V-2, 플라스틱, 너비: 5 mm, 120 °C
GTIN (EAN)	4032248238910	
수량	20 ST	

### 장착 지지대



당사는 제품의 손쉬운 취급 및 보관을 위해 광범위한 장착 지원 포트폴리오를 제공합니다. 다양한 공구에서 절연 슬리브 및 다양한 나사에 이르기까지, 당사의 구성 요소는 아주 사소한 세부 사항까지 서로 일치하므로, 각 표준 및 보호 규정에 따른 조립이 용이합니다.

### 일반 주문 데이터

유형	BFSC M4X6 MS	버전
주문 번호	<a href="#">0136300000</a>	장착 스크류 (단자대), 4.00 mm, 황동, 깊이: 7 mm, 너비: 7 mm, 높이: 6 mm
GTIN (EAN)	4008190177713	
수량	50 ST	
유형	BFSC M4X6	버전
주문 번호	<a href="#">0149700000</a>	장착 스크류 (단자대), 4.00 mm, 스텝, 깊이: 7 mm, 너비: 7 mm, 높이: 6 mm
GTIN (EAN)	4008190016098	
수량	100 ST	