

WTL 6 SL/EN

Weidmüller Interface GmbH & Co. KG

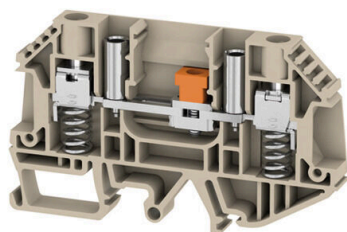
Klingenbergstraße 26

D-32758 Detmold

Germany

www.weidmueller.com

製品イメージ



電流および電圧トランスフォーマーの配線

バネおよびネジ接続技術採用の当社のテスト用接続断路端子台は、電流、電圧、電力の測定に重要なあらゆる変換回路を安全かつ高度な方法で作成することが可能です。

一般注文データ

バージョン	測定トランス断路端子, ねじ接続, 500, 41, 2
注文番号	9538080000
種別	WTL 6 SL/EN
GTIN (EAN)	4008190574963
数量	50 items

技術データ

承認

MAMID承認件数



ROHS

適合

寸法と重量

深さ	49.5 mm	奥行き (インチ)	1.9488 inch
DIN レールを含む奥行き	51.5 mm	高さ	82.7 mm
高さ (インチ)	3.2559 inch	幅	7.9 mm
幅 (インチ)	0.311 inch	正味重量	26.58 g

温度

保管温度	-25 °C...55 °C	周囲温度	-5 °C...40 °C
連続動作温度、最小	-50 °C	連続動作温度、最大	120 °C

環境製品コンプライアンス

RoHS 対応状況	準拠 (免除あり)
RoHS 適用除外 (該当する場合/既知の場合)	6c
REACH SVHC	Lead 7439-92-1
SCIP	0eb7d846-d0a1-43e5-93a4-d7c6856c4cda

クランプ用コンダクタ (定格接続)

IEC 60947-1 準拠のゲージ	A5	導体接続断面積 AWG、最大	AWG 10
接続方向	横向きに	締付けトルク、最大	1.6 Nm
締付けトルク、最小	0.8 Nm	被覆剥き長さ	16 mm
接続方式	ねじ接続	接続数	2
クランプ範囲、最大	6 mm ²	クランプ範囲、最小	0.5 mm ²
クランプネジ	M 3.5	刃寸法	0.8 x 4.0 mm
配線接続断面 AWG、最小	AWG 20	配線接続断面、ワイヤエンドフェルル 5 mm ² 付 DIN 46228/4 の細径撚線、最大	
配線接続断面、ワイヤエンドフェルル 0.5 mm ² 付 DIN 46228/4 の細径撚線、最小		配線接続断面、ワイヤエンドフェルル 6 mm ² 付 DIN 46228/1 の細径撚線、最大	
配線接続断面、ワイヤエンドフェルル 0.5 mm ² 付 DIN 46228/1 の細径撚線、最小		配線接続断面、細径撚線、最大	6 mm ²
配線接続断面、細径撚線、最小	0.5 mm ²	接続断面、撚線、最大	6 mm ²
接続断面、撚線、最小	0.5 mm ²	配線接続断面ソリッドコア、最大	6 mm ²
配線接続断面、ソリッドコア、最小	0.5 mm ²		

クランプ用コンダクタ (追加接続)

接続種別、追加接続	ねじ接続
-----------	------

システム仕様

バージョン	ねじ接続, 特殊端子縦型アイソレータ, ばね式ケーブルクランプ付き, ソケット付き, コネクタ無しの終端部	エンドカバープレートの要求	はい
電位数	1	レベル数	1

技術データ

レベルごとのクランプポイント数	2	層ごとの電位数	1
内部で交差接続されたレベル	いいえ	PE 接続	いいえ
取り付けレール	TS 32, TS 35	N 関数	いいえ
PE 関数	いいえ	PEN 関数	いいえ

全般

導体接続断面積 AWG、最大	AWG 10	配線接続断面積 AWG、最小	AWG 20
標準	IEC 60947-7-1	取り付けレール	TS 32, TS 35

寸法

TS 32 オフセット	41.5 mm	TS 35 オフセット	32 mm
-------------	---------	-------------	-------

材料データ

基本材質	Wemid	色	ダークベージュ
UL 94 可燃性等級	V-0		

評価データ

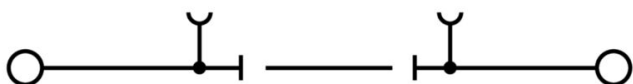
定格断面	6 mm ²	定格電圧	500 V
定格 DC 電圧	630 V	公称電流	41 A
最大導体電流	57 A	標準	IEC 60947-7-1
IEC 60947-7-x 準拠の容量抵抗	0.78 mΩ	定格インパルス耐電圧	6 kV
IEC 60947-7-x に準拠した出力損失	1.31 W	サージ電圧カテゴリー	III
汚染度	2		

追加の技術データ

開放側面	右	爆発試験バージョン	いいえ
取り付け方式	嵌合仕様		

分類

ETIM 8.0	EC000902	ETIM 9.0	EC000902
ETIM 10.0	EC000902	ECLASS 14.0	27-25-01-09
ECLASS 15.0	27-25-01-09		



アクセサリ

渡り配線

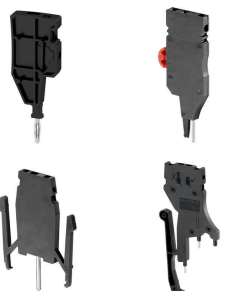


隣接する端子台に対する電位分布または乗算は、渡り配線を介して実現されます。また、追加の配線作業を容易に回避することができます。電極が破損しても、端子台の接触信頼性は確保されます。当社の品揃えは、モジュラー式端子台用での差し込み式でネジ固定可能な渡り配線システムを提供します。

一般注文データ

種別	WQV 6/2	バージョン
注文番号	1052360000	渡り配線コネクタ (端子), ねじ込み, 黄色, 57 A, 極数: 2, ピッチ (mm)
GTIN (EAN)	4008190075866	(P): 8.00, 絶縁: はい, 幅: 7.6 mm
数量	50 ST	
種別	WQV 6/3	バージョン
注文番号	1054760000	渡り配線コネクタ (端子), ねじ込み, 黄色, 57 A, 極数: 3, ピッチ (mm)
GTIN (EAN)	4008190174163	(P): 8.00, 絶縁: はい, 幅: 7.6 mm
数量	50 ST	
種別	WQV 6/4	バージョン
注文番号	1054860000	渡り配線コネクタ (端子), ねじ込み, 黄色, 57 A, 極数: 4, ピッチ (mm)
GTIN (EAN)	4008190180799	(P): 8.00, 絶縁: はい, 幅: 7.6 mm
数量	50 ST	
種別	WQV 6/10	バージョン
注文番号	1052260000	渡り配線コネクタ (端子), ねじ込み, 黄色, 57 A, 極数: 10, ピッチ (mm)
GTIN (EAN)	4008190153977	(P): 8.00, 絶縁: はい, 幅: 7.6 mm
数量	20 ST	

テストアダプターとテストソケット



端子台とテスト機器の間の電氣的接続には、テストアダプターとテストプラグが使用されます。これにより、電気接点を配線状態で確立でき、測定を容易に行うことができます。

一般注文データ

種別	GWHUE M3 WTL6	バージョン
注文番号	1255010000	接続スリーブ (端子), ねじ込み, 幅: 6 mm, 高さ: 6 mm, 深さ: 13.3 mm,
GTIN (EAN)	4050118075892	極数: 1, 銅 - 亜鉛
数量	50 ST	

アクセサリ

エンドプレートと分離プレート



分離プレートとエンドプレートは端子台にとって不可欠なアクセサリです。分離プレートは、異なる電位や機能グループを光学および電氣的に分離し、安全性を高め、制御盤内部の構造を明確にします。エンドプレートは端子台列の側面を閉じ、通電部分との接触を防ぎ、清潔で安定した仕上がり ensures します。どちらのコンポーネントも、それぞれのWeidmüller端子台シリーズに正確に適合しており、安全でコンプライアンスに準拠したプロフェッショナルな配線に役立ちます。

一般注文データ

種別	WAP WTL6 SL	バージョン
注文番号	9538110000	端子用エンドプレート, ダークベージュ, 高さ: 82.2 mm, 幅: 1.5 mm,
GTIN (EAN)	4008190574994	V-0, Wemid, 籐合仕様: いいえ
数量	20 ST	

アクセサリ



電流および電圧トランスフォーマーの配線
バネおよびネジ接続技術採用の当社のテスト用接続断路端子台は、電流、電圧、電力の測定に重要なあらゆる変換回路を安全かつ高度な方法で作成することが可能です。

一般注文データ

種別	WAP WTL6 SL 4-6	バージョン
注文番号	1238880000	端子用エンドプレート, ダークベージュ, 高さ: 82.2 mm, 幅: 1.5 mm,
GTIN (EAN)	4050118045680	V-0, Wemid, 籐合仕様: いいえ
数量	20 ST	

エンドプレートと分離プレート



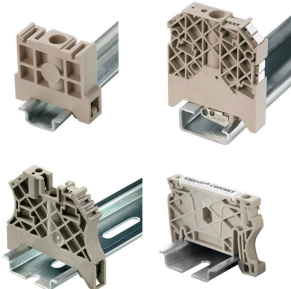
分離プレートとエンドプレートは端子台にとって不可欠なアクセサリです。分離プレートは、異なる電位や機能グループを光学および電氣的に分離し、安全性を高め、制御盤内部の構造を明確にします。エンドプレートは端子台列の側面を閉じ、通電部分との接触を防ぎ、清潔で安定した仕上がり ensures します。どちらのコンポーネントも、それぞれのWeidmüller端子台シリーズに正確に適合しており、安全でコンプライアンスに準拠したプロフェッショナルな配線に役立ちます。

一般注文データ

種別	WTW EN	バージョン
注文番号	1058800000	仕切板 (端子), ダークベージュ, 高さ: 86 mm, 幅: 3 mm, V-0, Wemid
GTIN (EAN)	4008190140175	
数量	20 ST	

アクセサリ

エンドブラケット

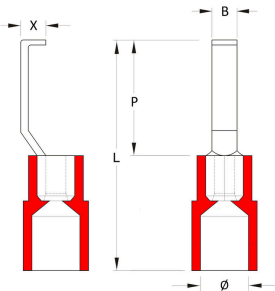


ワイドミュラーの製品は、端子レールに対する安定的で信頼性の高い取り付けを保証し、スライドを防ぐエンドブラケットを含んでいます。ネジ有り / 無しのバージョンも利用できます。エンドブラケットには、グループマーカー対応のマーキングオプション、およびテストプラグホルダーが含まれます。

一般注文データ

種別	WEW 35/2	バージョン
注文番号	1061200000	エンドブラケット, ダークベージュ, TS 35, HB, Wemid, 幅: 8 mm, 100 °C
GTIN (EAN)	4008190030230	
数量	50 ST	

フック形状ケーブルラグ



絶縁コネクタの使用で、電気接続部の品質を永続的かつ安定的に確保することができます。
また、設置の際にも有利です。

一般注文データ

種別	HBT 1,5 - 4,6 RT	バージョン
注文番号	1233340000	ケーブルラグ, 終端, 絶縁ケーブルコネクタ, 1.5 mm², 1.5 mm² - 4.6 mm², 赤色
GTIN (EAN)	4050118210972	
数量	100 ST	
種別	HBT 2,5 - 4,6 BL	バージョン
注文番号	1233330000	ケーブルラグ, 終端, 絶縁ケーブルコネクタ, 2.5 mm², 2.5 mm² - 4.6 mm², 青色
GTIN (EAN)	4050118016901	
数量	100 ST	
種別	HBT 6,0 - 4,6 GE	バージョン
注文番号	1216230000	ケーブルラグ, 終端, 絶縁ケーブルコネクタ, 4.6 mm², 4.6 mm² - 6 mm², 黄色
GTIN (EAN)	4050118000337	
数量	100 ST	

アクセサリ

空白



WS マーカーは、W モデルシリーズコネクタに最適です。WS タグはシステム互換性により、I モデルシリーズおよび Z モデルシリーズでも使用可能です。大型のマーキング面は、長い文字列だけでなく、複数行のテキストも許容します。

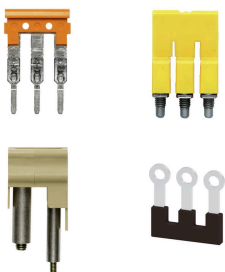
WS マーカーは、個別調整の長い文字列を有するラベルに最適です。実績豊富な MultiCard フォーマットにより、PrintJet CONNECT、またはプロッタでの印刷が可能です。

- ストリップまたは個別に実装可能
 - 実績豊富な MultiCard フォーマットマーカー
- カスタム印字の場合：お客様のラベリング仕様に関しては、当社のラベリングソフトウェア、M-PrintPRO または M-PrintPRO Online (インストール未実施) のファイルをお送りください。

一般注文データ

種別	WS 12/6.5 MC NE WS	バージョン
注文番号	1609920000	WS, 端子マーカー, 12 x 6.5 mm, ピッチ (mm) (P): 6.50 Weidmueller,
GTIN (EAN)	4008190203511	アレン・ブラッドリー, 白色
数量	540 ST	

渡り配線



隣接する端子台に対する電位分布または乗算は、渡り配線を介して実現されます。また、追加の配線作業を容易に回避することができます。電極が破損しても、端子台の接触信頼性は確保されます。当社の品揃えは、モジュラー式端子台用での差し込み式でネジ固定可能な渡り配線システムを提供します。

一般注文データ

種別	WQV 10/2	バージョン
注文番号	1052560000	渡り配線コネクタ (端子), ねじ込み, 黄色, 76 A, 極数: 2, ピッチ (mm)
GTIN (EAN)	4008190154943	(P): 9.90, 絶縁: はい, 幅: 7.55 mm
数量	50 ST	
種別	WQV 10/3	バージョン
注文番号	1054960000	渡り配線コネクタ (端子), ねじ込み, 黄色, 63 A, 極数: 3, ピッチ (mm)
GTIN (EAN)	4008190079079	(P): 9.90, 絶縁: はい, 幅: 7.55 mm
数量	50 ST	
種別	WQV 10/4	バージョン
注文番号	1055060000	渡り配線コネクタ (端子), ねじ込み, 黄色, 63 A, 極数: 4, ピッチ (mm)
GTIN (EAN)	4008190188245	(P): 9.90, 絶縁: はい, 幅: 7.55 mm
数量	50 ST	
種別	WQV 10/10	バージョン
注文番号	1052460000	渡り配線コネクタ (端子), ねじ込み, 黄色, 63 A, 極数: 10, ピッチ (mm)
GTIN (EAN)	4008190152130	(P): 9.90, 絶縁: はい, 幅: 7.55 mm
数量	20 ST	

アクセサリ

マーカホルダー

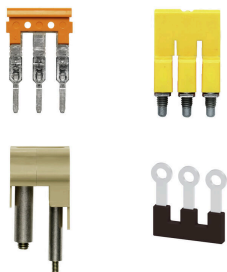


マーカホルダーは、5 または 5.1 mm ピッチの標準マーカを追加で取り付けすることができます。斜め型ホルダーはオプションで一緒にスナップ可能で、Klippon® コネクトモジュラー端子台のすべての標準マーキングチャンネルに設置できます。対応マーカの種別は、指定印字ホルダーの各アクセサリの下で確認できます。

一般注文データ

種別	BZT 1 WS 10/5	バージョン
注文番号	1805490000	アクセサリ, マーカホルダー
GTIN (EAN)	4032248270231	
数量	100 ST	
種別	BZT 1 ZA WS 10/5	バージョン
注文番号	1805520000	アクセサリ, マーカホルダー
GTIN (EAN)	4032248270248	
数量	100 ST	

渡り配線



隣接する端子台に対する電位分布または乗算は、渡り配線を介して実現されます。また、追加の配線作業を容易に回避することができます。電極が破損しても、端子台の接触信頼性は確保されます。当社の品揃えは、モジュラー式端子台用での差し込み式でネジ固定可能な渡り配線システムを提供します。

一般注文データ

種別	WQV 6/5	バージョン
注文番号	1062660000	渡り配線コネクタ (端子), ねじ込み, 黄色, 57 A, 極数: 5, ピッチ (mm)
GTIN (EAN)	4008190176914	(P): 8.00, 絶縁: はい, 幅: 7.6 mm
数量	50 ST	
種別	WQV 6/6	バージョン
注文番号	1062670000	渡り配線コネクタ (端子), ねじ込み, 黄色, 57 A, 極数: 6, ピッチ (mm)
GTIN (EAN)	4008190261771	(P): 8.00, 絶縁: はい, 幅: 7.6 mm
数量	50 ST	
種別	WQV 6/7	バージョン
注文番号	1062680000	渡り配線コネクタ (端子), ねじ込み, 黄色, 57 A, 極数: 7, ピッチ (mm)
GTIN (EAN)	4008190261788	(P): 8.00, 絶縁: はい, 幅: 7.6 mm
数量	50 ST	

アクセサリ

アクセサリ



電流および電圧トランスフォーマーの配線
バネおよびネジ接続技術採用の当社のテスト用接続断路
端子台は、電流、電圧、電力の測定に重要なあらゆる変
換回路を安全かつ高度な方法で作成することが可能で
す。

一般注文データ

種別	STB 21.6/IH/DB WTL6/3	バージョン
注文番号	1071000000	ソケット (端子), プラグイン深度: 11.1 mm, 0.00 mm, 深さ: 26.6 mm
GTIN (EAN)	4008190259204	
数量	50 ST	

テストアダプターとテストソケット



端子台とテスト機器の間の電氣的接続には、テストアダ
プターとテストプラグが使用されます。これにより、電
氣接点を配線状態で確立でき、測定を容易に行うことが
できます。

一般注文データ

種別	STB 21.6/IH/GE WTL6/3	バージョン
注文番号	1071010000	ソケット (端子), プラグイン深度: 11.1 mm, 0.00 mm, 深さ: 26.6 mm
GTIN (EAN)	4008190259211	
数量	50 ST	
種別	STB 21.6/IH/GN WTL6/3	バージョン
注文番号	1071020000	ソケット (端子), プラグイン深度: 11.1 mm, 0.00 mm, 深さ: 26.6 mm
GTIN (EAN)	4008190259228	
数量	50 ST	
種別	STB 21.6/IH/VI WTL6/3	バージョン
注文番号	1071030000	ソケット (端子), プラグイン深度: 11.1 mm, 0.00 mm, 深さ: 26.6 mm
GTIN (EAN)	4008190259235	
数量	50 ST	

アクセサリ

アクセサリ



電流および電圧トランスフォーマーの配線
バネおよびネジ接続技術採用の当社のテスト用接続断路
端子台は、電流、電圧、電力の測定に重要なあらゆる変
換回路を安全かつ高度な方法で作成することが可能で
す。

一般注文データ

種別	STB 21.6/IH/SW WTL6/3	バージョン
注文番号	1071040000	ソケット (端子), プラグイン深度: 11.1 mm, 0.00 mm, 深さ: 26.6 mm
GTIN (EAN)	4008190859985	
数量	50 ST	
種別	STB 21.6/IH/BL WTL6/3	バージョン
注文番号	1071080000	ソケット (端子), プラグイン深度: 11.1 mm, 0.00 mm, 深さ: 26.6 mm
GTIN (EAN)	4008190043957	
数量	50 ST	

テストアダプターとテストソケット



端子台とテスト機器の間の電氣的接続には、テストアダ
プターとテストプラグが使用されます。これにより、電
氣接点を配線状態で確立でき、測定を容易に行うことが
できます。

一般注文データ

種別	STB 21.6/IH/WS WTL6/3	バージョン
注文番号	1312520000	ソケット (端子), プラグイン深度: 11.1 mm
GTIN (EAN)	4050118121704	
数量	50 ST	
種別	STB 21.6/45 GE	バージョン
注文番号	1936240000	ソケット (端子), プラグイン深度: 11.1 mm, 0.00 mm, 深さ: 45 mm
GTIN (EAN)	4032248605972	
数量	50 ST	
種別	STB 21.6/45 GN	バージョン
注文番号	1936250000	ソケット (端子), プラグイン深度: 11.1 mm, 0.00 mm, 深さ: 45 mm
GTIN (EAN)	4032248605989	
数量	50 ST	

アクセサリ

アクセサリ



電流および電圧トランスフォーマーの配線
バネおよびネジ接続技術採用の当社のテスト用接続断路
端子台は、電流、電圧、電力の測定に重要なあらゆる変
換回路を安全かつ高度な方法で作成することが可能で
す。

一般注文データ

種別	STB 21.6/45 VI	バージョン
注文番号	1936260000	ソケット (端子), プラグイン深度: 11.1 mm, 0.00 mm, 深さ: 45 mm
GTIN (EAN)	4032248605996	
数量	50 ST	
種別	STB 21.6/45 SW	バージョン
注文番号	1936270000	ソケット (端子), プラグイン深度: 11.1 mm, 0.00 mm, 深さ: 45 mm
GTIN (EAN)	4032248606009	
数量	50 ST	
種別	STB 21.6/45 GR	バージョン
注文番号	1936280000	ソケット (端子), プラグイン深度: 11.1 mm, 0.00 mm, 深さ: 45 mm
GTIN (EAN)	4032248606016	
数量	50 ST	
種別	STB 21.6/45 BL	バージョン
注文番号	1936290000	ソケット (端子), プラグイン深度: 11.1 mm, 0.00 mm, 深さ: 45 mm
GTIN (EAN)	4032248606023	
数量	50 ST	

テストアダプターとテストソケット



端子台とテスト機器の間の電氣的接続には、テストアダ
プターとテストプラグが使用されます。これにより、電
氣接点を配線状態で確立でき、測定を容易に行うことが
できます。

一般注文データ

種別	STB 21.6/45 RT	バージョン
注文番号	1936300000	ソケット (端子), プラグイン深度: 11.1 mm, 0.00 mm, 深さ: 45 mm
GTIN (EAN)	4032248606030	
数量	50 ST	

アクセサリ

アクセサリ



電流および電圧トランスフォーマーの配線
バネおよびネジ接続技術採用の当社のテスト用接続断路
端子台は、電流、電圧、電力の測定に重要なあらゆる変
換回路を安全かつ高度な方法で作成することが可能で
す。

一般注文データ

種別	STB 21.6/45 DB	バージョン
注文番号	1938790000	ソケット (端子), プラグイン深度: 11.1 mm, 0.00 mm, 深さ: 45 mm
GTIN (EAN)	4032248612840	
数量	50 ST	
種別	STB 36.8/IH/BL WTL6/1	バージョン
注文番号	1847790000	ソケット (端子), プラグイン深度: 11.1 mm, 深さ: 39.8 mm
GTIN (EAN)	4032248379149	
数量	50 ST	
種別	STB 36.8/IH/DB WTL6/1	バージョン
注文番号	1847740000	ソケット (端子), プラグイン深度: 11.1 mm, 深さ: 39.8 mm
GTIN (EAN)	4032248379187	
数量	50 ST	
種別	STB 36.8/IH/GE WTL6/1	バージョン
注文番号	1847760000	ソケット (端子), プラグイン深度: 11.1 mm, 深さ: 39.8 mm
GTIN (EAN)	4032248379170	
数量	50 ST	

テストアダプターとテストソケット



端子台とテスト機器の間の電氣的接続には、テストアダ
プターとテストプラグが使用されます。これにより、電
氣接点を配線状態で確立でき、測定を容易に行うことが
できます。

一般注文データ

種別	STB 36.8/IH/GN WTL6/1	バージョン
注文番号	1847770000	ソケット (端子), プラグイン深度: 11.1 mm, 深さ: 39.8 mm
GTIN (EAN)	4032248379163	
数量	50 ST	

アクセサリ

アクセサリ



電流および電圧トランスフォーマーの配線
パネおよびネジ接続技術採用の当社のテスト用接続断路
端子台は、電流、電圧、電力の測定に重要なあらゆる変
換回路を安全かつ高度な方法で作成することが可能で
す。

一般注文データ

種別	STB 36.8/IH/RT WTL6/1	バージョン
注文番号	1312540000	ソケット (端子), プラグイン深度: 11.1 mm, 深さ: 39.8 mm
GTIN (EAN)	4050118180992	
数量	50 ST	
種別	STB 36.8/IH/SW WTL6/1	バージョン
注文番号	1312550000	ソケット (端子), プラグイン深度: 11.1 mm, 深さ: 39.8 mm
GTIN (EAN)	4050118181210	
数量	50 ST	

テストアダプターとテストソケット



端子台とテスト機器の間の電氣的接続には、テストアダ
プターとテストプラグが使用されます。これにより、電
氣接点を配線状態で確立でき、測定を容易に行うことが
できます。

一般注文データ

種別	STB 36.8/IH/VI WTL6/1	バージョン
注文番号	1847780000	ソケット (端子), プラグイン深度: 11.1 mm, 深さ: 39.8 mm
GTIN (EAN)	4032248379156	
数量	50 ST	

アクセサリ



電流および電圧トランスフォーマーの配線
パネおよびネジ接続技術採用の当社のテスト用接続断路
端子台は、電流、電圧、電力の測定に重要なあらゆる変
換回路を安全かつ高度な方法で作成することが可能で
す。

アクセサリ

一般注文データ

種別	STB 36.8/IH/WS WTL6/1	バージョン
注文番号	1312560000	ソケット (端子), プラグイン深度: 11.1 mm, 深さ: 39.8 mm
GTIN (EAN)	4050118181203	
数量	50 ST	

渡り配線



隣接する端子台に対する電位分布または乗算は、渡り配線を介して実現されます。また、追加の配線作業を容易に回避することができます。電極が破損しても、端子台の接触信頼性は確保されます。当社の品揃えは、モジューラー式端子台用での差し込み式でネジ固定可能な渡り配線システムを提供します。

一般注文データ

種別	VH 19/6.3/4.3	バージョン
注文番号	0318000000	接続スリーブ (端子), ねじ込み, 幅: 6 mm, 高さ: 6 mm, 深さ: 19 mm,
GTIN (EAN)	4008190059460	極数: 1, 銅・亜鉛
数量	50 ST	
種別	WQV 10/5	バージョン
注文番号	2091130000	渡り配線コネクタ (端子), ねじ込み, 黄色, 63 A, 極数: 5, ピッチ (mm)
GTIN (EAN)	4008190215903	(P): 9.90, 絶縁: はい, 幅: 7.55 mm
数量	20 ST	
種別	WQV 10/6	バージョン
注文番号	2226500000	渡り配線コネクタ (端子), ねじ込み, 黄色, 63 A, 極数: 6, ピッチ (mm)
GTIN (EAN)	4032248793761	(P): 9.90, 絶縁: はい, 幅: 7.55 mm
数量	20 ST	

アクセサリ



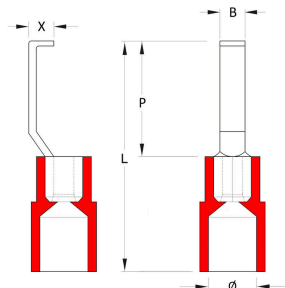
電流および電圧トランスフォーマーの配線
バネおよびネジ接続技術採用の当社のテスト用接続断路端子台は、電流、電圧、電力の測定に重要なあらゆる変換回路を安全かつ高度な方法で作成することが可能です。

一般注文データ

種別	SSP 3 SAKT1	バージョン
注文番号	0531760000	ロックアウトデバイス (端子), 橙色
GTIN (EAN)	4008190130787	
数量	100 ST	

アクセサリ

フック形状ケーブルラグ



絶縁コネクタの使用で、電気接続部の品質を永続的かつ安定的に確保することができます。
また、設置の際にも有利です。

一般注文データ

種別	HBT 1,5 - 3,0 RT	バージョン
注文番号	1312440000	ケーブルラグ、終端、絶縁ケーブルコネクタ, 1,5 mm ² , 1,5 mm ² - 3 mm ² , 赤色
GTIN (EAN)	4050118115055	
数量	100 ST	
種別	HBT 2,5 - 3,0 BL	バージョン
注文番号	1312450000	ケーブルラグ、終端、絶縁ケーブルコネクタ, 2,5 mm ² , 2,5 mm ² - 3 mm ² , 青色
GTIN (EAN)	4050118115130	
数量	100 ST	
種別	HBT 6,0 - 3,0 GE	バージョン
注文番号	1312470000	ケーブルラグ、終端、絶縁ケーブルコネクタ, 3 mm ² , 3 mm ² - 6 mm ² , 黄色
GTIN (EAN)	4050118114980	
数量	100 ST	

アクセサリ



電流および電圧トランスフォーマーの配線
バネおよびネジ接続技術採用の当社のテスト用接続断路端子台は、電流、電圧、電力の測定に重要なあらゆる変換回路を安全かつ高度な方法で作成することが可能です。

一般注文データ

種別	BS 25 IH/BL SAKT1	バージョン
注文番号	0335400000	取り付けネジ (端子), 3.00 mm, スチール, 真鍮, 深さ: 28.7 mm, 幅: 5.5 mm, 高さ: 5.5 mm
GTIN (EAN)	4008190086879	
数量	50 ST	

アクセサリ

取り付けサポート



当社は、自社製品の取り扱いと補充を容易にする、幅広い取り付け関連のサポートを提供しています。各種ツールから絶縁スリーブや様々なネジまで、コンポーネントを最終的に組み合わせ、各規格や保護規制に準拠し、組み立てを容易にします。

一般注文データ

種別	BS 25 IH/GE SAKT1	バージョン
注文番号	0335700000	取り付けネジ (端子), 3.00 mm, スチール, 真鍮, 深さ: 28.7 mm, 幅: 5.5 mm, 高さ: 5.5 mm
GTIN (EAN)	4008190189235	
数量	50 ST	

アクセサリ

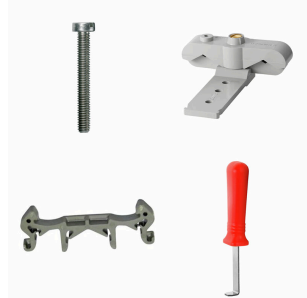


電流および電圧トランスフォーマーの配線
バネおよびネジ接続技術採用の当社のテスト用接続断路端子台は、電流、電圧、電力の測定に重要なあらゆる変換回路を安全かつ高度な方法で作成することが可能です。

一般注文データ

種別	BS 25 IH/GN SAKT1	バージョン
注文番号	0335600000	取り付けネジ (端子), 3.00 mm, スチール, 真鍮, 深さ: 28.7 mm, 幅: 5.5 mm, 高さ: 5.5 mm
GTIN (EAN)	4008190113490	
数量	50 ST	

取り付けサポート



当社は、自社製品の取り扱いと補充を容易にする、幅広い取り付け関連のサポートを提供しています。各種ツールから絶縁スリーブや様々なネジまで、コンポーネントを最終的に組み合わせ、各規格や保護規制に準拠し、組み立てを容易にします。

一般注文データ

種別	BS 25 IH/GR SAKT1	バージョン
注文番号	0335300000	取り付けネジ (端子), 3.00 mm, スチール, 真鍮, 深さ: 28.7 mm, 幅: 5.5 mm, 高さ: 5.5 mm
GTIN (EAN)	4008190136864	
数量	50 ST	

アクセサリ

アクセサリ

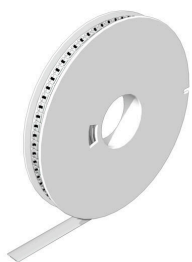


電流および電圧トランスフォーマーの配線
バネおよびネジ接続技術採用の当社のテスト用接続断路
端子台は、電流、電圧、電力の測定に重要なあらゆる変
換回路を安全かつ高度な方法で作成することが可能で
す。

一般注文データ

種別	BS 25 IH/RT SAKT1	バージョン
注文番号	0335500000	取り付けネジ (端子), 3.00 mm, スチール, 真鍮, 深さ: 28.7 mm, 幅: 5.5 mm, 高さ: 5.5 mm
GTIN (EAN)	4008190118877	
数量	50 ST	
種別	BS 25 IH/SW SAKT1	バージョン
注文番号	0335200000	取り付けネジ (端子), 3.00 mm, スチール, 真鍮, 深さ: 28.7 mm, 幅: 5.5 mm, 高さ: 5.5 mm
GTIN (EAN)	4008190114039	
数量	50 ST	
種別	BS 25 IH/VI SAKT1	バージョン
注文番号	0335800000	取り付けネジ (端子), 3.00 mm, スチール, 真鍮, 深さ: 28.7 mm, 幅: 5.5 mm, 高さ: 5.5 mm
GTIN (EAN)	4008190039196	
数量	50 ST	
種別	BS 25 O.IH SAKT1	バージョン
注文番号	0334700000	取り付けネジ (端子), 3.00 mm, 真鍮, 深さ: 28.7 mm, 幅: 5.5 mm, 高さ: 5.5 mm
GTIN (EAN)	4008190118839	
数量	50 ST	

WS 12/6.5



WS/ DEK

MultiMark 端子台マーカーは、ふたつのコンポーネントから構成される革新的な複合材を使用しています。マーカーのハードベースの外形がコネクタにしっかりとハマります。弾性表面仕上げにより、マーカーの取り付けが容易になります。この特殊なパンチ加工材は、特に長い端子台で積み重なりがちなわずかな間隔の違いに対応するために、ストリップの伸張を可能にします。別の 1 点の長所: 表面材の優れた印刷適性により、耐久性および摩耗耐性に優れたラベリングを実現します。300 dpi の印刷分解能で、非常に読みやすい表記が得られます。

MultiMark で得られるメリット

- 強固な保持と耐久性に優れた印刷
- 連続ストリップにより、設置時間を節約
- 革新的な複合材質により容易に取り付け可能
- 最適な読みやすさを実現する大きな印字フィールド
- 製造元に依存しない事による柔軟性

一般注文データ

種別	WS 12/6.5 MM WS	バージョン
注文番号	2619930000	WS, 端子マーカー, 12 x 6.5 mm, Weidmueller, 白色
GTIN (EAN)	4050118626155	
数量	600 ST	

アクセサリ

アクセサリ



電流および電圧トランスフォーマーの配線
バネおよびネジ接続技術採用の当社のテスト用接続断路
端子台は、電流、電圧、電力の測定に重要なあらゆる変
換回路を安全かつ高度な方法で作成することが可能で
す。

一般注文データ

種別	QVS 2/4 SAKT4	バージョン
注文番号	1319260000	渡り配線コネクタ (端子), ねじ込み, 橙色, 32 A, 極数: 2, ピッチ (mm)
GTIN (EAN)	4008190136512	(P): 12.00, 絶縁: はい, 幅: 11 mm
数量	20 ST	