

図に類似



取り付けプレート、1.5 mm 鋼板、亜鉛メッキ

一般注文データ

バージョン	FPC (ポリカーボネート空エンクロージャ), 取り付けプレート, 取り付けプレート, 高さ: 160 mm, 幅: 360 mm, 深さ: 1.5 mm, 基本材質: スチール板, 亜鉛めっき, 銀色
注文番号	9535940000
種別	MP FPC 20/40
GTIN (EAN)	4032248009664
数量	1 items

技術データ

承認

ROHS	適合
------	----

寸法と重量

深さ	1.5 mm	奥行き (インチ)	0.0591 inch
高さ	160 mm	高さ (インチ)	6.2992 inch
幅	360 mm	幅 (インチ)	14.1732 inch
正味重量	656 g		

温度

動作温度

環境製品コンプライアンス

RoHS 対応状況	準拠 (免除なし)
REACH SVHC	0.1wt%を超えるSVHCは含まれていません

一般的な情報

固定形式	ねじ込み	表面仕上	亜鉛めっき
基本材質	スチール板		

分類

ETIM 8.0	EC000213	ETIM 9.0	EC000213
ETIM 10.0	EC000213	ECLASS 14.0	27-40-06-39
ECLASS 15.0	27-40-06-39		

アクセサリ

TS 35

アクセサリ

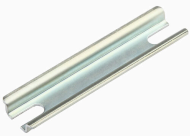


一般注文データ

種別	TS35X7.5 ST FPC 20 VER	バージョン
注文番号	8000037558	レール, TS 35, TS 35 x 7.5, 幅: 165 mm, スロット付き, スロットなし,
GTIN (EAN)	4050118653229	スチール, 亜鉛めっき, クロムメッキ
数量	20 ST	

TS 15

アクセサリ



一般注文データ

種別	TS15X5 ST FPC 20 VER	バージョン
注文番号	8000037604	レール, TS 15, 幅: 235 mm, スロットなし, スチール, 亜鉛めっき, クロ
GTIN (EAN)	4050118653168	ムメッキ
数量	20 ST	

TS 35

アクセサリ



一般注文データ

種別	TS35X7.5 ST FPC 40 HOR	バージョン
注文番号	8000037560	レール, TS 35, TS 35 x 7.5, 幅: 365 mm, スロット付き, スロットなし,
GTIN (EAN)	4050118653243	スチール, 亜鉛めっき, クロムメッキ
数量	20 ST	