



取り付けプレート、1.5 mm 鋼板、亜鉛メッキ

#### 一般注文データ

バージョン	FPC (ポリカーボネート空エンクロージャ), 取り付けプレート, 取り付けプレート, 高さ: 200 mm, 幅: 300 mm, 深さ: 1.5 mm, 基本材質: スチール板, 亜鉛めっき, 銀色
注文番号	<a href="#">9535930000</a>
種別	MP FPC 20/30
GTIN (EAN)	4032248009657
数量	1 items

## 技術データ

## 承認

ROHS 適合

## 寸法と重量

深さ	1.5 mm	奥行き (インチ)	0.0591 inch
高さ	200 mm	高さ (インチ)	7.874 inch
幅	300 mm	幅 (インチ)	11.811 inch
正味重量	468 g		

## 温度

動作温度

## 環境製品コンプライアンス

RoHS 対応状況	準拠 (免除なし)
REACH SVHC	0.1wt%を超えるSVHCは含まれていません

## 一般的な情報

固定形式	ねじ込み	表面仕上	亜鉛めっき
基本材質	スチール板		

## 分類

ETIM 8.0	EC000213	ETIM 9.0	EC000213
ETIM 10.0	EC000213	ECLASS 14.0	27-40-06-39
ECLASS 15.0	27-40-06-39		

## MP FPC 20/30

Weidmüller Interface GmbH & Co. KG  
Klingenbergstraße 26  
D-32758 Detmold  
Germany

www.weidmueller.com

## アクセサリ

## TS 35

## アクセサリ

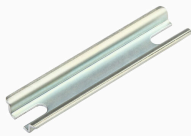


## 一般注文データ

種別	TS35X7.5 ST FPC 20 VER	バージョン
注文番号	<a href="#">8000037558</a>	レール, TS 35, TS 35 x 7.5, 幅: 165 mm, スロット付き, スロットなし,
GTIN (EAN)	4050118653229	スチール, 亜鉛めっき, クロムメッキ
数量	20 ST	

## TS 15

## アクセサリ



## 一般注文データ

種別	TS15X5 ST FPC 20 VER	バージョン
注文番号	<a href="#">8000037604</a>	レール, TS 15, 幅: 235 mm, スロットなし, スチール, 亜鉛めっき, クロ
GTIN (EAN)	4050118653168	ムメッキ
数量	20 ST	

## TS 35

## アクセサリ



## 一般注文データ

種別	TS35X7.5 ST FPC 30 HOR	バージョン
注文番号	<a href="#">8000037559</a>	レール, TS 35, TS 35 x 7.5, 幅: 265 mm, スロット付き, スロットなし,
GTIN (EAN)	4050118653236	スチール, 亜鉛めっき, クロムメッキ
数量	20 ST	