



取り付けプレート、1.5 mm 鋼板、亜鉛メッキ

一般注文データ

バージョン	MPC (ポリカーボネート空エンクロージャ) , 取り付けプレート, 取り付けプレート, 高さ: 125 mm, 幅: 175 mm, 基本材質: スチール板、亜鉛メッキ, 亜鉛めっき
注文番号	9535560000
種別	MP MPC 12/17
GTIN (EAN)	4032248009299
数量	1 items

技術データ

承認

ROHS 適合

寸法と重量

高さ	125 mm	高さ (インチ)	4.9212 inch
幅	175 mm	幅 (インチ)	6.8898 inch
正味重量	165.8 g		

温度

動作温度

環境製品コンプライアンス

RoHS 対応状況	準抛 (免除なし)
REACH SVHC	0.1wt%を超えるSVHCは含まれていません

一般的な情報

固定形式	ねじ込み	表面仕上	亜鉛めっき
基本材質	スチール板、亜鉛メッキ		

分類

ETIM 8.0	EC000213	ETIM 9.0	EC000213
ETIM 10.0	EC000213	ECLASS 14.0	27-40-06-39
ECLASS 15.0	27-40-06-39		

アクセサリ

TS 35

アクセサリ

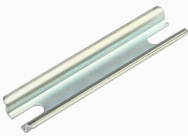


一般注文データ

種別	TS35X7.5 ST MPC1725 VER	バージョン
注文番号	8000037600	レール, TS 35, TS 35 x 7.5, 幅: 90 mm, スロットなし, スチール, ガル
GTIN (EAN)	4050118653120	パニ亜鉛メッキおよび不動態化
数量	20 ST	

TS 15

アクセサリ



一般注文データ

種別	TS15X5 ST MPC1217 VER	バージョン
注文番号	8000037598	レール, TS 15, 幅: 4.13 mm, スロットなし, スチール, 亜鉛めっき, クロ
GTIN (EAN)	4050118653106	ムメッキ
数量	20 ST	