

WDU 70N/35 BL

Weidmüller Interface GmbH & Co. KG

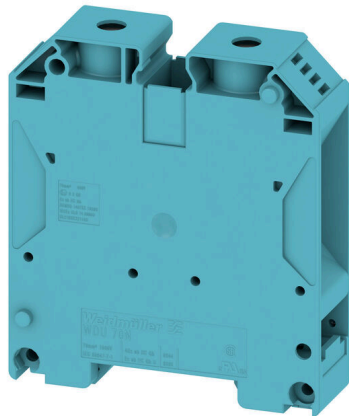
Klingenbergstraße 26

D-32758 Detmold

Germany

www.weidmueller.com

製品イメージ



スイッチギヤやパネルの中で、限られたスペースに収納しなければならないコンポーネントが増えています。電源引込の一環として、特に大径の断面積の場合、導体接続がますます困難になっています。ワイドミュラーの幅広い接続ソリューションは、困難な空間条件下でも、簡単に配線できるようにします。小型形状と多くの実用的な取り扱いのメリットを組み合わせ、スイッチギヤやパネルへの電力供給が簡単で、効率的で、省スペース仕様になります。

一般注文データ

バージョン	フィードスルー端子台, ねじ接続, 青色, 70 mm ² , 192 A, 1000 V, 接続数: 2
注文番号	9512420000
種別	WDU 70N/35 BL
GTIN (EAN)	4008190403973
数量	10 items

WDU 70N/35 BL

Weidmüller Interface GmbH & Co. KG
Klingenbergstraße 26
D-32758 Detmold
Germany

www.weidmueller.com

技術データ

承認

MAMID承認件数



ROHS	適合
UL File Number Search	ULウェブサイト
証明書番号 (cURus)	E60693
証明書番号 (cURusEX)	E184763

寸法と重量

深さ	85 mm	奥行き (インチ)	3.3464 inch
DIN レールを含む奥行き	86 mm	高さ	75 mm
高さ (インチ)	2.9527 inch	幅	20.5 mm
幅 (インチ)	0.8071 inch	正味重量	119.73 g

温度

保管温度	-25 °C...55 °C	周囲温度	-60 °C...85 °C
連続動作温度、最小	-60 °C	連続動作温度、最大	130 °C

環境製品コンプライアンス

RoHS 対応状況	準拠 (免除なし)
REACH SVHC	0.1wt%を超えるSVHCは含まれていません
製品のカーボンフットプリント	クレードルからゲート 1.029 kg CO2 eq.

CSA評価データ

配線の最大断面 (CSA)	0 AWG	電圧規模C (CSA)	600 V
電流の規模C (CSA)	150 A	証明書番号 (CSA)	200039-1581431
配線の最小断面 (CSA)	6 AWG		

PE評価データ

PEN 関数	はい
--------	----

UL評価データ

導体サイズ工場配線最大 (cURus)	0 AWG	証明書番号 (cURus)	E60693
コンダクタサイズフィールド配線、最小 (cURus)	6 AWG	コンダクタサイズファクトリ配線最小 (cURus)	6 AWG
電圧サイズC (cURus)	600 V	現在のサイズC (cURus)	150 A
コンダクタサイズフィールド配線、最大 (cURus)	0 AWG		

WDU 70N/35 BL

Weidmüller Interface GmbH & Co. KG

Klingenbergstraße 26

D-32758 Detmold

Germany

www.weidmueller.com

技術データ

クランプ可能な導体 (H05V/H07V) 2個、等断面 (定格接続)

配線接続断面、ワイヤエンドフェルール 25 mm²
付 DIN 46228/1 の細径撚線、2本のク
ランプ可能な配線、最大配線断面、細径撚線、2本のクランプ可
能な配線、最大 25 mm²接続配線の断面、撚線、2本のクランプ
可能な配線、最小 10 mm²配線接続断面、ワイヤエンドフェルール 6 mm²
付 DIN 46228/1 の細径撚線、2本のク
ランプ可能な配線、最小配線接続断面、細径撚線、2本のクラン
プ可能な配線、最小 10 mm²

クランプ用コンダクタ (定格接続)

IEC 60947-1 準拠のゲージ

B11

導体接続断面積 AWG、最大.

AWG 0

接続方向

横向きに

締めトルク、最大.

12 Nm

締めトルク、最小.

8 Nm

被覆剥き長さ

22 mm

接続方式

ねじ接続

接続数

2

クランプ範囲、最大

95 mm²

クランプ範囲、最小

16 mm²

クランプネジ

M 8

刃寸法

S6 (DIN 6911)

配線接続断面 AWG、最小

AWG 6

配線接続断面、ワイヤエンドフェルール 50 mm²
付 DIN 46228/4 の細径撚線、最大配線接続断面、ワイヤエンドフェルール 70 mm²
付 DIN 46228/1 の細径撚線、最大

配線接続断面、細径撚線、最大

70 mm²配線接続断面、ワイヤエンドフェルール 16 mm²
付 DIN 46228/4 の細径撚線、最小配線接続断面、ワイヤエンドフェルール 16 mm²
付 DIN 46228/1 の細径撚線、最小

配線接続断面、細径撚線、最小

16 mm²

接続断面、撚線、最大

95 mm²

接続断面、撚線、最小

16 mm²

配線接続断面ソリッドコア、最大

16 mm²

配線接続断面、ソリッドコア、最小

16 mm²

接続断面、細径撚線、最小

16 mm²

クランプ用コンダクタ (追加接続)

接続種別、追加接続

ねじ接続

システム仕様

バージョン

ねじ接続、ねじ込み可能な
交差接続用、閉鎖状態

エンドカバープレートの要求

いいえ

電位数

1

レベル数

1

レベルごとのクランプポイント数

2

層ごとの電位数

1

内部で交差接続されたレベル

いいえ

PE 接続

いいえ

取り付けレール

TS 35

N 関数

はい

PE 関数

いいえ

PEN 関数

はい

全般

導体接続断面積 AWG、最大.

AWG 0

設置アドバイス

直接実装

配線接続断面 AWG、最小

AWG 6

標準

IEC 60947-7-1

取り付けレール

TS 35

材料データ

基本材質

Wemid

色

青色

UL 94 可燃性等級

V-0

評価データ

定格断面

70 mm²

定格電圧

1000 V

定格 DC 電圧

1000 V

公称電流

192 A

最大導体電流

232 A

標準

IEC 60947-7-1

IEC 60947-7-x 準拠の容量抵抗

0.17 mΩ

定格インパルス耐電圧

8 kV

作成日 06.07.2026 04:39:16 MEZ

カタログステータス / 図面

WDU 70N/35 BL

Weidmüller Interface GmbH & Co. KG
Klingenbergstraße 26
D-32758 Detmold
Germany

www.weidmueller.com

技術データ

IEC 60947-7-xに準拠した出力損失	6.14 W	汚染度	3
------------------------	--------	-----	---

評価データ IECEx/ATEX

証明書番号 (ATEX)	DEMKO14ATEX1338U	証明書番号 (IECEX)	IECEXULD14.0005U
最大電圧 (ATEX)	690 V	電流 (ATEX)	184 A
最大導体断面積 (ATEX)	70 mm ²	最大電圧 (IECEX)	690 V
電流 (IEEX)	184 A	最大導体断面積 (IECEX)	70 mm ²
マーキング EN 60079-7	Ex eb II C Gb	Ex 2014/34/EU ラベル	II 2 G D

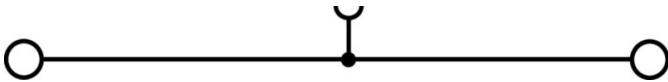
追加の技術データ

開放側面	閉	類似端子数	1
設置アドバイス	直接実装	爆発試験バージョン	はい
取り付け方式	箆合仕様		

分類

ETIM 8.0	EC000897	ETIM 9.0	EC000897
ETIM 10.0	EC000897	ECLASS 14.0	27-25-01-01
ECLASS 15.0	27-25-01-01		

図面



WDU 70N/35 BL

Weidmüller Interface GmbH & Co. KG
Klingenbergstraße 26
D-32758 Detmold
Germany

www.weidmueller.com

アクセサリ

交差接続



隣接する端子台に対する電位分布または乗算は、渡り配線を介して実現されます。また、追加の配線作業を容易に回避することができます。電極が破損しても、端子台の接触信頼性は確保されます。当社の品揃えは、モジュラー式端子台用での差し込み式でネジ固定可能な渡り配線システムを提供します。

一般注文データ

種別	WQV 70N/2	バージョン
注文番号	9512240000	渡り配線コネクタ (端子), ねじ込み, シルバーグレー, 192 A, 極数: 2,
GTIN (EAN)	4008190403928	ピッチ (mm) (P): 20.50, 絶縁: いいえ, 幅: 9.5 mm
数量	5 ST	
種別	WQV 70N/3	バージョン
注文番号	9512250000	渡り配線コネクタ (端子), ねじ込み, シルバーグレー, 192 A, 極数: 3,
GTIN (EAN)	4008190403935	ピッチ (mm) (P): 20.50, 絶縁: いいえ, 幅: 9.5 mm
数量	5 ST	
種別	WQV 70N/4	バージョン
注文番号	9531290000	渡り配線コネクタ (端子), ねじ込み, シルバーグレー, 192 A, 極数: 4,
GTIN (EAN)	4008190351243	ピッチ (mm) (P): 20.50, 絶縁: いいえ, 幅: 9.5 mm
数量	5 ST	

エンドブラケット



ワイドミュラーの製品は、端子レールに対する安定的で信頼性の高い取り付けを保証し、スライドを防ぐエンドブラケットを含んでいます。ネジ有り / 無しバージョンも利用できます。エンドブラケットには、グループマーカー対応のマーキングオプション、およびテストプラグホルダーが含まれます。

一般注文データ

種別	WEW 35/1	バージョン
注文番号	1059000000	エンドブラケット, ダークベージュ, TS 35, V-2, Wemid, 幅: 12 mm,
GTIN (EAN)	4008190172282	100 °C
数量	50 ST	

WDU 70N/35 BL

Weidmüller Interface GmbH & Co. KG
Klingenbergstraße 26
D-32758 Detmold
Germany

www.weidmueller.com

アクセサリ

補助接続



追加接続は、別の電圧タップを有効にします。これは、たとえば、メインスイッチ上流の緊急電源 電圧供給に使用したり、単にアプリケーション内の追加接続として使用できます。

一般注文データ

種別	WZAD 70N	バージョン
注文番号	1964830000	補助接続 (端子), 6 mm ² , 接続数: 1
GTIN (EAN)	4032248651474	
数量	5 ST	

警告カバー



フラッシュシンボル付きの警告カバーは、人と機械の安全性向上に寄与します。外部電圧をアプリケーション内で示す必要がある場合に使用されます。

一般注文データ

種別	WAD 20 GE WSD	バージョン
注文番号	9512260000	端子マーキング, 黄色, ピッチ (mm) (P): 18.00, 印刷文字: 記号, 水平
GTIN (EAN)	4008190403942	
数量	10 ST	

ソケットレンチセット



アレンレンチは、DIN ISO 2936 L (DIN 911) 準拠の完全硬化の高合金クロムバナジウム鋼製で、表面は高品質に研磨されています。

一般注文データ

種別	SKS 2,0-8,0 MR	バージョン
注文番号	9008870000	ソケットレンチ
GTIN (EAN)	4032248266623	
数量	1 ST	

WDU 70N/35 BL

Weidmüller Interface GmbH & Co. KG
Klingenbergstraße 26
D-32758 Detmold
Germany

www.weidmueller.com

アクセサリ

空白



Dekafix (DEK) マーカーは、全導体とプラグインコネクタ、さらに電子副次構成に対応する総合マーカーです。このシステムは短い番号ので配列に適しており、即時印刷対応マーカーの広範な範囲を対象とします。

一度の作業手順で迅速にインストールできる被覆剥きを提供します。印刷は読みやすく、コントラストも豊かで、幅は多種類が利用可能です。

- 即時使用可能なマーカーの広い対象範囲
- 迅速な設置に対応する被覆剥き
- ワイドミュラーの全ケーブルコネクタに対応する端子台マーカー

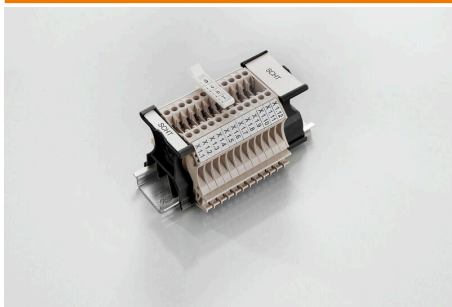
- ブランク MultiCard または標準印刷

カスタム印字の場合：お客様のラベリング仕様に関しては、当社のラベリングソフトウェア、M-PrintPRO または M-PrintPRO Online (インストール未実施) のファイルをお送りください。

一般注文データ

種別	DEK 5/5 MC NE WS	バージョン
注文番号	1609801044	Dekafix, 端子マーカー, 5 x 5 mm, ピッチ (mm) (P): 5.00 Weidmueller,
GTIN (EAN)	4008190397111	白色
数量	1000 ST	
種別	WS 12/5 MC NE WS	バージョン
注文番号	1609860000	WS, 端子マーカー, 12 x 5 mm, ピッチ (mm) (P): 5.00 Weidmueller, ア
GTIN (EAN)	4008190203481	レン・ブラッドリー, 白色
数量	720 ST	

SchT グループマーカーキャリア



CHT 5 S グループタグキャリアは、TS 32 取り付けレール (G レール) または TS 35 取付レール (トップハットレール) に直接クリップ固定されています。したがって、端子とその種別に関係なく、端子ストリップにラベリングを実施できます。

SchT 5 と SchT 5S には、ESO 5、STR 5 保護ストリップが取り付けられています。

SchT7は、クランプネジに容易にアクセス可能な差し込み板対応のヒンジ付属グループタグキャリアです。

SchT 7 には、ESO 7、STR 7 の保護ストリップまたは DEK 5 が取り付けられています。

差し込み板および保護ストリップは、「アクセサリ」の下にあります。

一般注文データ

種別	SCHT 7	バージョン
注文番号	0517960000	SCHT, 端子マーカー, 39.3 x 8 mm, ピッチ (mm) (P): 7.00
GTIN (EAN)	4008190001742	Weidmueller, 白色
数量	20 ST	

WDU 70N/35 BL

Weidmüller Interface GmbH & Co. KG

Klingenbergstraße 26

D-32758 Detmold

Germany

www.weidmueller.com

アクセサリ

ZGB 旋回可能グループタグホルダー



ZGB 15 は、ヒンジ付属グループタグキャリアです。タグキャリアは、dekafix 5、WS12/5 端子マーカーまたは差し込み板 ESO15 を保持できます。

ZGB 30 は、ヒンジ付属グループタグキャリアです。タグキャリアは、dekafix 5、WS12/5 端子マーカーまたは差し込み板 ESO7 を保持できます。

差し込み板と保護ストリップは「アクセサリ」の下にあります。

一般注文データ

種別	ZGB 15	バージョン
注文番号	1636530000	端子台マーカー, 端子マーカー, 15 x 7 mm, ピッチ (mm) (P): 5.00
GTIN (EAN)	4008190297053	Weidmueller, 白色
数量	20 ST	
種別	ZGB 30	バージョン
注文番号	1611930000	端子台マーカー, 端子マーカー, 32 x 7 mm, ピッチ (mm) (P): 5.00
GTIN (EAN)	4008190002251	Weidmueller, 白色
数量	20 ST	

マーカーホルダー



マーカーホルダーは、5 または 5.1 mm ピッチの標準マーカーを追加で取り付けることができます。斜め型ホルダーはオプションで一緒にスナップ可能で、Klippon® コネクトモジュール端子台のすべての標準マーキングチャンネルに設置できます。対応マーカーの種別は、指定印字ホルダーの各アクセサリの下で確認できます。

一般注文データ

種別	BZT 1 WS 10/5	バージョン
注文番号	1805490000	アクセサリ, マーカーホルダー
GTIN (EAN)	4032248270231	
数量	100 ST	
種別	BZT 1 ZA WS 10/5	バージョン
注文番号	1805520000	アクセサリ, マーカーホルダー
GTIN (EAN)	4032248270248	
数量	100 ST	

WDU 70N/35 BL

Weidmüller Interface GmbH & Co. KG
Klingenbergstraße 26
D-32758 Detmold
Germany

www.weidmueller.com

アクセサリ

WS 12/5



WS/ DEK

MultiMark 端子台マーカーは、ふたつのコンポーネントから構成される革新的な複合材を使用しています。マーカーのハードベースの外形がコネクタにしっかりとハマります。弾性表面仕上げにより、マーカーの取り付けが容易になります。この特殊なパンチ加工材は、特に長い端子台で積み重なりがちなわずかな間隔の違いに対応するために、ストリップの伸張を可能にします。別の1点の長所：表面材の優れた印刷適性により、耐久性および摩耗耐性に優れたラベリングを実現します。300 dpiの印刷分解能で、非常に読みやすい表記が得られます。

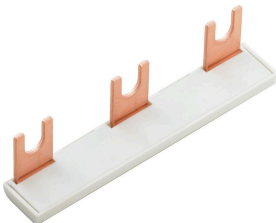
MultiMark で得られるメリット

- 強固な保持と耐久性に優れた印刷
- 連続ストリップにより、設置時間を節約
- 革新的な複合材質により容易に取り付け可能
- 最適な読みやすさを実現する大きな印字フィールド
- 製造元に依存しない事による柔軟性

一般注文データ

種別	WS 12/5 MM WS	バージョン	
注文番号	2007190000		WS, 端子マーカー, 12 x 5 mm, Weidmueller, 白色
GTIN (EAN)	4050118392036		
数量	800 ST		

交差接続



隣接する端子台に対する電位分布または乗算は、渡り配線を介して実現されます。また、追加の配線作業を容易に回避することができます。電極が破損しても、端子台の接触信頼性は確保されます。当社の品揃えは、モジューラー式端子台用での差し込み式でネジ固定可能な渡り配線システムを提供します。

一般注文データ

種別	WQB PEN 70N	バージョン	
注文番号	1079700000		渡り配線コネクタ (端子), ねじ込み, シルバークレー, 192 A, 極数: 2,
GTIN (EAN)	4008190370114		ピッチ (mm) (P): 20.50, 絶縁: いいえ, 幅: 30.4 mm
数量	5 ST		