

WNT 70N/35

Weidmüller Interface GmbH & Co. KG

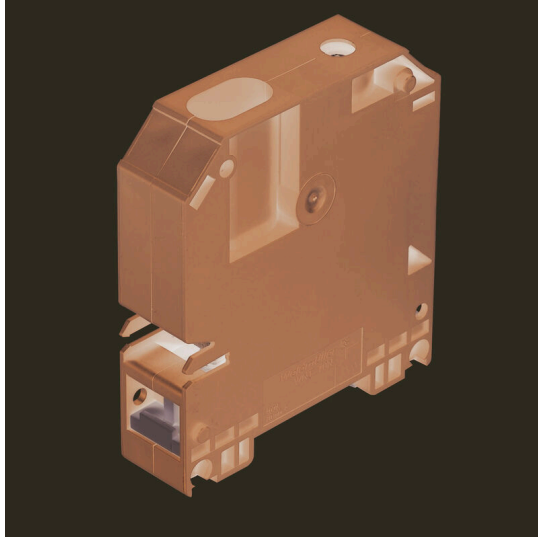
Klingenbergstraße 26

D-32758 Detmold

Germany

www.weidmueller.com

製品イメージ



ビル設置配線

ビル設置配線には、10 × 3 銅レールを中心に、設置端子台、中立導体用端子台、分電器用端子台からバスバーやバスバーホルダーなどの総合的なアクセサリに至るまで、完璧に連携したシステムを提供しています。

一般注文データ

バージョン	中性導体用モジュラー端子, ねじ接続, 70, 400 V, 140 A, TS 35, 青色
注文番号	9512210000
種別	WNT 70N/35
GTIN (EAN)	4008190403898
数量	10 items

技術データ

承認

MAMID承認件数



ROHS	適合
UL File Number Search	UL ウェブサイト
証明書番号 (UR)	E60693

寸法と重量

深さ	85 mm	奥行き (インチ)	3.3464 inch
DIN レールを含む奥行き	86 mm	高さ	75 mm
高さ (インチ)	2.9527 inch	幅	20.5 mm
幅 (インチ)	0.8071 inch	正味重量	138.4 g

温度

保管温度	-25 °C...55 °C	周囲温度	-50 °C...75 °C
連続動作温度、最小	-50 °C	連続動作温度、最大	120 °C

環境製品コンプライアンス

RoHS 対応状況	準拠 (免除あり)
RoHS 適用除外 (該当する場合/既知の場合)	6c
REACH SVHC	Lead 7439-92-1
SCIP	c6099607-b1cd-4fc8-8f5b-8c2defa73093

UL評価データ

導体サイズ工場配線最大 (UR)	00 AWG	電流の規模C (UR)	175 A
電圧規模C (UR)	600 V	導体サイズ工場配線最小 (UR)	6 AWG
証明書番号 (UR)	E60693	導体サイズフィールド配線最小 (UR)	6 AWG
導体サイズフィールド配線最大 (UR)	00 AWG		

クランプ用コンダクタ (定格接続)

IEC 60947-1 準拠のゲージ	B11
導体接続断面積 AWG、最大	AWG 0
接続方向	横向きに
締付けトルク、最大	12 Nm
締付けトルク、最小	6 Nm
被覆剥き長さ	22 mm
接続方式	ねじ接続
接続数	1
クランプ範囲、最大	95 mm ²
クランプ範囲、最小	10 mm ²
クランプネジ	M 8
刃寸法	S6 (DIN 6911)
配線接続断面 AWG、最小	AWG 6
配線接続断面、ワイヤエンドフェルール 70 mm ² 付 DIN 46228/4 の細径撚線、最大	
配線接続断面、ワイヤエンドフェルール 10 mm ² 付 DIN 46228/4 の細径撚線、最小	

技術データ

配線接続断面、ワイヤエンドフェルル 70 mm²

付 DIN 46228/1 の細径撚線、最大

配線接続断面、ワイヤエンドフェルル 10 mm²

付 DIN 46228/1 の細径撚線、最小

配線接続断面、細径撚線、最大 70 mm²配線接続断面、細径撚線、最小 10 mm²接続断面、撚線、最大 95 mm²接続断面、撚線、最小 10 mm²配線接続断面ソリッドコア、最大 16 mm²配線接続断面、ソリッドコア、最小 10 mm²

クランプ導体

接続仕様

ねじ接続

導体接続断面

種別

固定式、H05(07) V-U

最小:

10 mm²

最大:

16 mm²

公称

16 mm²

フェルル端子

被覆剥き長さ

最小: 22 mm

最大: 22 mm

公称 22 mm

締付けトルク

最小: 6 Nm

最大: 12 Nm

接続仕様

ねじ接続

導体接続断面

種別

撚線、H07V-R

最小:

10 mm²

最大:

95 mm²

公称

70 mm²

フェルル端子

被覆剥き長さ

最小: 22 mm

最大: 22 mm

公称 22 mm

締付けトルク

最小: 6 Nm

最大: 12 Nm

接続仕様

ねじ接続

導体接続断面

種別

細線仕様、H05(07) V-K

最小:

10 mm²

最大:

70 mm²

公称

70 mm²

フェルル端子

被覆剥き長さ

最小: 22 mm

最大: 22 mm

公称 22 mm

締付けトルク

最小: 6 Nm

最大: 12 Nm

クランプ用コンダクタ (追加接続)

導体断面、フレキシブルおよびプラス 70 mm²

チックカラー DIN 46228/1、追加接

続、最大

システム仕様

バージョン

ねじ接続、バスバー接続
10x3, 閉鎖状態

エンドカバープレートの要求

いいえ

電位数

1

レベル数

1

レベルごとのクランプポイント数

1

層ごとの電位数

1

内部で交差接続されたレベル

いいえ

PE 接続

いいえ

取り付けレール

TS 35

N 関数

はい

PE 関数

いいえ

PEN 関数

いいえ

技術データ

全般

導体接続断面積 AWG、最大	AWG 0	設置アドバイス	バスバー
配線接続断面積 AWG、最小	AWG 6	標準	IEC60947-7-1に準拠
取り付けレール	TS 35		

材料データ

基本材質	Wemid	色	青色
UL 94 可燃性等級	V-0		

評価データ

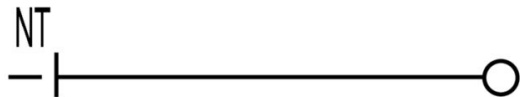
定格断面	70 mm ²	定格電圧	400 V
定格 DC 電圧	400 V	公称電流	140 A
最大導体電流	140 A	標準	IEC60947-7-1に準拠
IEC 60947-7-x 準拠の容量抵抗	0.17 mΩ	定格インパルス耐電圧	6 kV
IEC 60947-7-xに準拠した出力損失	6.14 W	汚染度	3

追加の技術データ

開放側面	閉	類似端子数	1
設置アドバイス	バスバー	爆発試験バージョン	いいえ
取り付け方式	嵌合仕様		

分類

ETIM 8.0	EC000897	ETIM 9.0	EC000897
ETIM 10.0	EC000897	ECLASS 14.0	27-25-01-11
ECLASS 15.0	27-25-01-11		



アクセサリ

エンドプレートと分離プレート

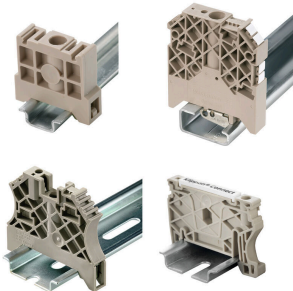


分離プレートとエンドプレートは端子台にとって不可欠なアクセサリです。分離プレートは、異なる電位や機能グループを光学および電氣的に分離し、安全性を高め、制御盤内部の構造を明確にします。エンドプレートは端子台列の側面を閉じ、通電部分との接触を防ぎ、清潔で安定した仕上がり ensures します。どちらのコンポーネントも、それぞれのWeidmüller端子台シリーズに正確に適合しており、安全でコンプライアンスに準拠したプロフェッショナルな配線に役立ちます。

一般注文データ

種別	WHP 2.5-35N/10X3 BL	バージョン
注文番号	1050280000	端子エンドプレートおよび隔壁, 青色, 高さ: 60 mm, 幅: 2 mm, V-0,
GTIN (EAN)	4008190044640	Wemid
数量	20 ST	

エンドブラケット



ワイドミュラーの製品は、端子レールに対する安定的で信頼性の高い取り付けを保証し、スライドを防ぐエンドブラケットを含んでいます。ネジ有り / 無しのバージョンも利用できます。エンドブラケットには、グループマーカー対応のマーキングオプション、およびテストプラグホルダーが含まれます。

一般注文データ

種別	WEW 35/2	バージョン
注文番号	1061200000	エンドブラケット, ダークベージュ, TS 35, HB, Wemid, 幅: 8 mm, 100
GTIN (EAN)	4008190030230	°C
数量	50 ST	

ねじ回し / 切断複合ツール「Swift® CS」



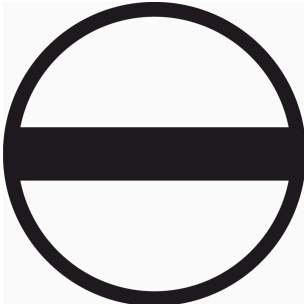
複合型切削 / 被覆剥き工具 Swift® CS および Swift® CS セットは、1.5 mm² までの単線と 2.5 mm² までの可撓導体ケーブルの銅線を圧着不要で切断と被覆を行います。

一般注文データ

種別	SWIFTY CS SET	バージョン
注文番号	9006060000	切り込み・ねじ込み工具, 片手操作用の切削工具
GTIN (EAN)	4032248257638	
数量	1 ST	

アクセサリ

スクリュードライバ (マイナス用)



丸刃の付いたマイナススクリュードライバ SD DIN 5265、ISO 2380/2、出力は DIN 5264, ISO 2380/1 準拠。クロームトップチップ、ソフトフィニッシュグリップ

一般注文データ

種別	SDS 1.0X5.5X150	バージョン
注文番号	9008350000	スクリュードライバ, スクリュードライバ
GTIN (EAN)	4032248056316	
数量	1 ST	

バスバー



バスバーはさまざまな材質で、関連アクセサリも付属しているので、最小の設置スペースでケーブルを接続できます。アプリケーションに応じて、電位を収集、分布、損失させることができます。

一般注文データ

種別	SSCH 10X3X1000 CU/SN	バージョン
注文番号	0348900000	バスバー (端子), 銀色, 高さ: 1000 mm, 深さ: 3 mm, 銅
GTIN (EAN)	4008190024802	
数量	25 M	

バスバー接続



ワイドミュラーは、さまざまな種類のバスバーシステム対応タッピング端子を提供します。アプリケーションに応じて、ここでは、絶縁タップオフ端子と非絶縁タップオフ端子を区別できます。

一般注文データ

種別	ZB 4	バージョン
注文番号	0316500000	端子 (バスバー接続)
GTIN (EAN)	4008190061999	
数量	50 ST	

アクセサリ

種別	ZB 16 ZKSC	バージョン
注文番号	0316600000	端子 (バスバー接続)
GTIN (EAN)	4008190145989	
数量	50 ST	
種別	ZB 35/M6X16	バージョン
注文番号	0266500000	端子 (バスバー接続)
GTIN (EAN)	4008190102814	
数量	20 ST	

空白



Dekafix (DEK) マーカーは、全導体とプラグインコネクタ、さらに電子副次構成に対応する総合マーカーです。このシステムは短い番号ので配列に適しており、即時印刷対応マーカーの広範な範囲を対象とします。一度の作業手順で迅速にインストールできる被覆剥きを提供します。印刷は読みやすく、コントラストも豊かで、幅は多種類が利用可能です。

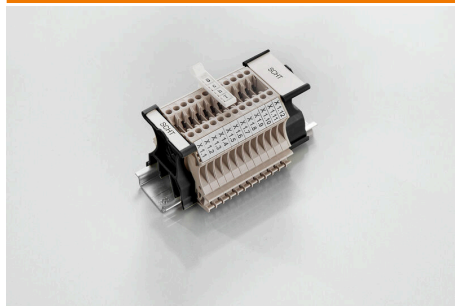
- 即時使用可能なマーカーの広い対象範囲
- 迅速な設置に対応する被覆剥き
- ワイドモジュラーの全ケーブルコネクタに対応する端子台マーカー
- ブランク MultiCard または標準印刷

カスタム印字の場合：お客様のラベリング仕様に関しては、当社のラベリングソフトウェア、M-PrintPRO または M-PrintPRO Online (インストール未実施) のファイルをお送りください。

一般注文データ

種別	DEK 5/5 MC NE WS	バージョン
注文番号	1609801044	Dekafix, 端子マーカー, 5 x 5 mm, ピッチ (mm) (P): 5.00 Weidmueller,
GTIN (EAN)	4008190397111	白色
数量	1000 ST	
種別	WS 12/5 MC NE WS	バージョン
注文番号	1609860000	WS, 端子マーカー, 12 x 5 mm, ピッチ (mm) (P): 5.00 Weidmueller, ア
GTIN (EAN)	4008190203481	レン・ブラッドリー, 白色
数量	720 ST	

SchT グループマーカーキャリア



CHT 5 S グループタグキャリアは、TS 32 取り付けレール (G レール) または TS 35 取付レール (トップハットレール) に直接クリップ固定されています。したがって、端子とその種別に関係なく、端子ストリップにラベリングを実施できます。

SchT 5 と SchT 5S には、ESO 5、STR 5 保護ストリップが取り付けられています。

SchT7は、クランプネジに容易にアクセス可能な差し込み板対応のヒンジ付属グループタグキャリアです。

SchT 7 には、ESO 7、STR 7 の保護ストリップまたは DEK 5 が取り付けられています。

差し込み板および保護ストリップは、「アクセサリ」の下にあります。

アクセサリ

一般注文データ

種別	SCHT 7	バージョン
注文番号	0517960000	SCHT, 端子マーカ, 39.3 x 8 mm, ピッチ (mm) (P): 7.00
GTIN (EAN)	4008190001742	Weidmueller, 白色
数量	20 ST	

ZGB 旋回可能グループタグホルダー



ZGB 15 は、ヒンジ付属グループタグキャリアです。タグキャリアは、dekafix 5、WS12/5 端子マーカまたは差し込み板 ESO15 を保持できます。

ZGB 30 は、ヒンジ付属グループタグキャリアです。タグキャリアは、dekafix 5、WS12/5 端子マーカまたは差し込み板 ESO7 を保持できます。

差し込み板と保護ストリップは「アクセサリ」の下にあります。

一般注文データ

種別	ZGB 15	バージョン
注文番号	1636530000	端子台マーカ, 端子マーカ, 15 x 7 mm, ピッチ (mm) (P): 5.00
GTIN (EAN)	4008190297053	Weidmueller, 白色
数量	20 ST	
種別	ZGB 30	バージョン
注文番号	1611930000	端子台マーカ, 端子マーカ, 32 x 7 mm, ピッチ (mm) (P): 5.00
GTIN (EAN)	4008190002251	Weidmueller, 白色
数量	20 ST	

マーカホルダー



マーカホルダーは、5 または 5.1 mm ピッチの標準マーカを追加で取り付けすることができます。斜め型ホルダーはオプションで一緒にスナップ可能で、Klippon® コネクトモジュール端子台のすべての標準マーキングチャンネルに設置できます。対応マーカの種別は、指定印字ホルダーの各アクセサリの下で確認できます。

一般注文データ

種別	BZT 1 WS 10/5	バージョン
注文番号	1805490000	アクセサリ, マーカホルダー
GTIN (EAN)	4032248270231	
数量	100 ST	
種別	BZT 1 ZA WS 10/5	バージョン
注文番号	1805520000	アクセサリ, マーカホルダー
GTIN (EAN)	4032248270248	
数量	100 ST	

WS 12/5



WS/ DEK

MultiMark 端子台マーカーは、ふたつのコンポーネントから構成される革新的な複合材を使用しています。マーカーのハードベースの外形がコネクタにしっかりとハマります。弾性表面仕上げにより、マーカーの取り付けが容易になります。この特殊なパンチ加工材は、特に長い端子台で積み重なりがちなわずかな間隔の違いに対応するために、ストリップの伸張を可能にします。別の1点の長所：表面材の優れた印刷適性により、耐久性および摩耗耐性に優れたラベリングを実現します。300 dpiの印刷分解能で、非常に読みやすい表記が得られます。

MultiMark で得られるメリット

- 強固な保持と耐久性に優れた印刷
- 連続ストリップにより、設置時間を節約
- 革新的な複合材質により容易に取り付け可能
- 最適な読みやすさを実現する大きな印字フィールド
- 製造元に依存しない事による柔軟性

一般注文データ

種別	WS 12/5 MM WS	バージョン
注文番号	2007190000	WS, 端子マーカー, 12 x 5 mm, Weidmueller, 白色
GTIN (EAN)	4050118392036	
数量	800 ST	