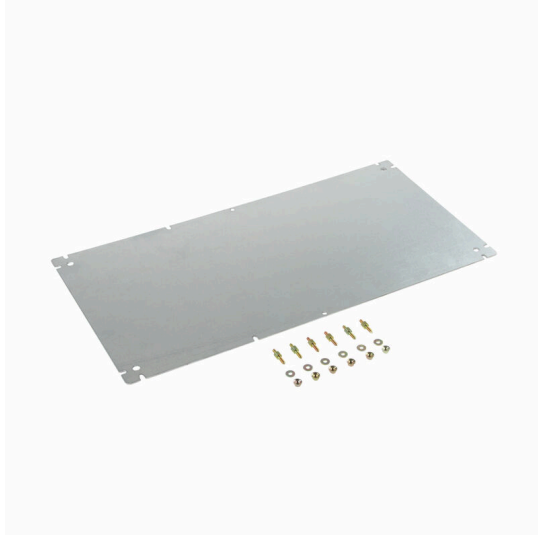


図に類似



TBF モデルシリーズのエンクロージャーは、非常に強靱なガラス繊維強化ポリエステルで製造されています。これらのエンクロージャーは、軽量性および高い衝撃耐性を必要とするアプリケーションに最適です。耐候性に優れた TB エンクロージャーは、幅広いアプリケーションに適した形状です。アクセサリの総合機能と共に、規制機関、計測機器、バルブ、その他機器などの組込型機器を収容する総合的なソリューションを提供します。

機能：

- 2 バージョンで 9 サイズ、灰色および透明カバーが付属
- ナイロン製ネジによるカバー
- シール領域外の固定孔
- 端子レールおよび取り付けプレートに設置用のネジ
- 総合的なアクセサリ
- ワイドミューラーは、お客様の仕様に従ってエンクロージャーを製造し、供給し、必要な端子とケーブルグラウンドをすべて備えることができます。

一般注文データ

バージョン	TBF (ポリエステル空エンクロージャ), 取り付けプレート, 取り付けプレート, 高さ: 550 mm, 幅: 319 mm, 深さ: 2 mm, 基本材質: スチール板, 亜鉛メッキ, 亜鉛めっき, 銀色
注文番号	9502910000
種別	MP TBF 60/37
GTIN (EAN)	4008190994914
数量	1 items

技術データ

承認

ROHS 適合

寸法と重量

深さ	2 mm	奥行き (インチ)	0.0787 inch
高さ	550 mm	高さ (インチ)	21.6535 inch
幅	319 mm	幅 (インチ)	12.559 inch
正味重量	2700 g		

温度

動作温度

環境製品コンプライアンス

RoHS 対応状況 準拠 (免除なし)
REACH SVHC 0.1wt%を超えるSVHCは含まれていません

一般的な情報

素材の厚み 2 mm 固定形式 ねじ込み
表面仕上 亜鉛めっき 基本材質 スチール板、亜鉛メッキ

分類

ETIM 8.0 EC000213 ETIM 9.0 EC000213
ETIM 10.0 EC000213 ECLASS 14.0 27-40-06-39
ECLASS 15.0 27-40-06-39