

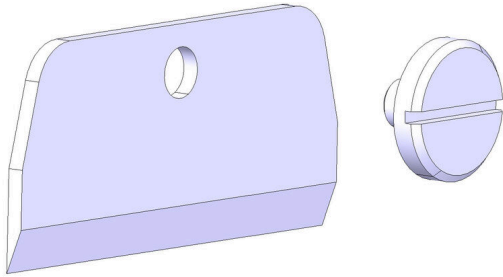
## ERME MULTI-STRIPAX

Weidmüller Interface GmbH &amp; Co. KG

Klingenbergstraße 26

D-32758 Detmold

Germany

[www.weidmueller.com](http://www.weidmueller.com)

- 特殊絶縁材使用の細線仕様の高強度導体対応
- 工業用の高品質被覆剥き (航空機産業の要求事項に準拠)
- 特殊な刃の形状は、特殊種別の絶縁材および導体構成の被覆剥きが可能
- エンドストップを介した被覆剥き長さ調整
- 交換可能な絶縁ユニットによる高い汎用性
- 被覆剥きの成果は正確に何度も繰り返し再現されます
- 導体への損傷無し
- 堅固な形状による、長期間にわたって信頼性の高いツール
- 統合切断機能

## 一般注文データ

バージョン	Spare cutting blade
注文番号	<a href="#">9203070000</a>
種別	ERME MULTI-STRIPAX
GTIN (EAN)	4032248538096
数量	1 items

## ERME MULTI-STRIPAX

Weidmüller Interface GmbH & Co. KG  
Klingenbergstraße 26  
D-32758 Detmold  
Germany

www.weidmueller.com

## 技術データ

## 寸法と重量

高さ	85 mm	高さ (インチ)	3.3464 inch
幅	250 mm	幅 (インチ)	9.8425 inch
長さ	85 mm	長さ (インチ)	3.3464 inch
正味重量	11 g		

## 環境製品コンプライアンス

RoHS 対応状況	影響なし
REACH SVHC	Lead 7439-92-1
SCIP	6a3438d7-aa8c-48e4-8879-adf736ca79e3

## 技術データ

項目説明	Multi-Stripaxスぺアカッター
------	----------------------

## 被覆剥き工具

最大切断能力、固定式	2.5 mm <sup>2</sup>	最大切断能力、細径撚線	6 mm <sup>2</sup>
最大切断容量、リボン	10.2 mm x 4 mm		

## 分類

ETIM 8.0	EC001509	ETIM 9.0	EC001509
ETIM 10.0	EC001509	ECLASS 14.0	21-04-48-91
ECLASS 15.0	21-04-48-91		