

## STRIPAX 16

Weidmüller Interface GmbH &amp; Co. KG

Klingenbergstraße 26

D-32758 Detmold

Germany

www.weidmueller.com



- 自動調整を使用したシールド除去ツール
- 細線仕様導体および固定式導体対応
- 機械・プラントエンジニアリング、鉄道・軌道、風力エネルギー、ロボットテクノロジー、防爆、および海洋・オフショア・造船などの分野に最適です
- エンドストップを介した被覆剥き長さ調整
- 被覆剥き後のクランプダイの自動開閉
- 個別導体のファンアウト無し
- さまざまな絶縁材の厚さに調整可能
- 特別な調整無しで、2つのプロセスで2本の絶縁ケーブルを使用
- 自動調整断路装置にあそびのゆとり無し
- 長い耐用期間
- 最適な人間工学的デザイン

## 一般注文データ

バージョン	ツール、ストリッピングおよび切削工具
注文番号	<a href="#">9005610000</a>
種別	STRIPAX 16
GTIN (EAN)	4008190183875
数量	1 items

## STRIPAX 16

Weidmüller Interface GmbH &amp; Co. KG

Klingenbergstraße 26

D-32758 Detmold

Germany

www.weidmueller.com

## 技術データ

## 寸法と重量

深さ	22 mm	奥行き (インチ)	0.8661 inch
高さ	99 mm	高さ (インチ)	3.8976 inch
幅	190 mm	幅 (インチ)	7.4803 inch
正味重量	170.1 g		

## 環境製品コンプライアンス

RoHS 対応状況	影響なし
REACH SVHC	Lead 7439-92-1
SCIP	cf06c250-ed1e-4a45-9c1b-c5c8cbf13bf0

## 技術データ

項目説明	16 mm <sup>2</sup> 以下の剥離ツール
------	-----------------------------

## 被覆剥き工具

ケーブル仕様	PVC絶縁を使用したフレキシブルおよびソリッド導体	導体直径 (切断容量)	6 mm <sup>2</sup>
被覆剥き範囲 AWG、最大.	6 AWG	被覆剥き範囲 AWG、最小.	10 AWG
被覆剥き範囲、最小.	6 mm <sup>2</sup>	被覆剥き長さ、最大.	25 mm
色	橙色	導体断面、最大	16 mm <sup>2</sup>
導体断面、最小	6 mm <sup>2</sup>		

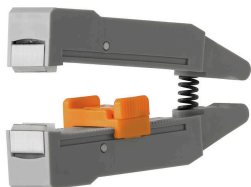
## 分類

ETIM 8.0	EC002109	ETIM 9.0	EC002109
ETIM 10.0	EC002109	ECLASS 14.0	21-04-37-06
ECLASS 15.0	21-04-37-06		



## アクセサリ

## アクセサリ / 交換部品



- 自動調整を使用したシールド除去ツール
- 細線仕様導体および固定式導体対応
- 機械・プラントエンジニアリング、鉄道・軌道、風力エネルギー、ロボットテクノロジー、防爆、および海洋・オフショア・造船などの分野に最適です
- エンドストップを介した被覆剥き長さ調整
- 被覆剥き後のクランプダイの自動開閉
- 個別導体のファンアウト無し
- さまざまな絶縁材の厚さに調整可能
- 特別な調整無しで、2つのプロセスで2本の絶縁ケーブルを使用
- 自動調整断路装置にあそびのゆとり無し
- 長い耐用期間
- 最適な人間工学的デザイン

## 一般注文データ

種別	ERME 16 <sup>2</sup> SPX 4	バージョン
注文番号	<a href="#">1119040000</a>	アクセサリ, カッターホルダー
GTIN (EAN)	4032248948437	
数量	1 ST	
種別	ERTE KLBC SPX 16	バージョン
注文番号	<a href="#">2571490000</a>	アクセサリ, 交換用圧着ナックル
GTIN (EAN)	4050118582116	
数量	1 ST	