

## MEHA KP GE M-D-SPX

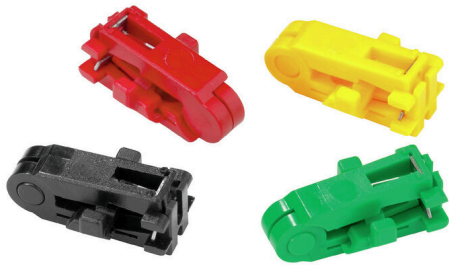
Weidmüller Interface GmbH &amp; Co. KG

Klingenbergstraße 26

D-32758 Detmold

Germany

www.weidmueller.com



- PVC、テフロン (PTFE)、シリコーン絶縁を有する細線仕様の単線
- 特殊な刃の形状による導体への無損傷
- 個別導体の被覆剥き無し
- ブレードインサートは簡単に交換可能
- すべてのインサートがひとつのハウジングに適合
- ブレードカセット内ガイドバーは、ツールワイヤの正しい位置決めを促進

## 一般注文データ

バージョン	アクセサリ, カッターセット
注文番号	<a href="#">9003600000</a>
種別	MEHA KP GE M-D-SPX
GTIN (EAN)	4008190140274
数量	1 items

## MEHA KP GE M-D-SPX

Weidmüller Interface GmbH & Co. KG  
Klingenbergstraße 26  
D-32758 Detmold  
Germany

www.weidmueller.com

## 技術データ

## 寸法と重量

深さ	16 mm	奥行き (インチ)	0.6299 inch
高さ	11.5 mm	高さ (インチ)	0.4528 inch
幅	26 mm	幅 (インチ)	1.0236 inch
長さ	26 mm	長さ (インチ)	1.0236 inch
正味重量	3.68 g		

## 環境製品コンプライアンス

RoHS 対応状況	影響なし
REACH SVHC	0.1wt%を超えるSVHCは含まれていません

## 技術データ

項目説明	Mini-Duro-Stripax用ブレードセット、PTFE用AWG 30以下
------	---

## 被覆剥き工具

ケーブル仕様	カスタム絶縁を使用した導体	最大導体直径	0.3 mm
最小導体直径	0.2 mm	被覆剥き長さ、最大	7 mm
被覆剥き長さ、最小	3 mm	色	黄色

## 分類

ETIM 8.0	EC001509	ETIM 9.0	EC001509
ETIM 10.0	EC001509	ECLASS 14.0	21-04-48-91
ECLASS 15.0	21-04-48-91		