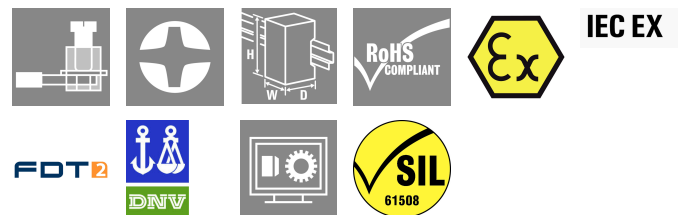


## 製品イメージ, 図に類似



## ACT20X-HTI-SAO/2HTI-2SAO 温度測定変換装置

は、PT100 センサーおよび防爆エリアゾーン 0 からのサーモカップルの温度を記録します。0 (4) ~ 20 mA の電流ループを入力側に接続できます。

出力側には、安全ゾーンに使用できるアクティブおよびパッシブ電流ループがあります。

統合されたアラーム接点は、不具合が発生した場合に警告を発信します。これにより、トラブルシューティングが容易になり、システムの可用性が向上します。

レール取り付けの電流出力遮断装置は、オプションで 1 チャンネルまたは 2 チャンネルバージョンが利用可能です。

1 チャンネルあたり 11 mm の幅を持つデバイスは、電気キャビネット内にほとんどスペースを必要としません。

## 一般注文データ

バージョン	EX周波数信号絶縁トランス, 外部入力: I,9, 安全出力: 4~20mA, 2チャンネル, 入力: 温度, 0-20 mA, EX, 出力: 0(4)-20 mA, 安全, 4-20 mA
注文番号	<a href="#">8965470000</a>
種別	ACT20X-HTI-SAO-S
GTIN (EAN)	4032248785087
数量	1 items

## ACT20X-HTI-SAO-S

Weidmüller Interface GmbH & Co. KG  
Klingenbergstraße 26  
D-32758 Detmold  
Germany

www.weidmueller.com

## 技術データ

## 承認

認可 CE; CULUS; DETNORVER; FMEX; FUSAFETY; IECEXKEM; KEMAATEX  
認可 DNVGL;

MAMID承認件数



ROHS 適合

UL File Number Search [ULウェブサイト](#)

証明書番号 (cULus) E337701

## 寸法と重量

深さ	113.6 mm	奥行き (インチ)	4.4724 inch
高さ	119.2 mm	高さ (インチ)	4.6929 inch
幅	22.5 mm	幅 (インチ)	0.8858 inch
正味重量	178 g		

## 温度

保管温度	-20 °C...85 °C	動作温度	-20 °C...60 °C
湿度	0 ~ 95% (結露なし)		

## 失敗の確率

SIL PAPER	SIL certificate - PDF/ Cert_Weidmueller_070902_P0002_C003_V2R1.pdf (application/pdf)	IEC 61508に準拠したSIL	2
MTBF	111 a		

## 環境製品コンプライアンス

RoHS 対応状況	準拠 (免除あり)		
RoHS 適用除外 (該当する場合/既知の場合)	7a, 7cl		
REACH SVHC	Lead 7439-92-1		
SCIP	2f6dd957-421a-46db-a0c2-cf1609156924		

## Assembling

取り付け方式	DIN レール, スナップ取付け支持レール	取り付けレール	TS 35
取り付け位置	水平または垂直		

## 入力EX

センサー	2-/3-/4線式, RTD: 種別 PT10, PT20, PT50, PT100, PT250, PT300, PT400, PT500, PT1000, TDi50, DC Ni100, Ni120, Ni1000 熱電対: B, E, J, K, N, R, S, T, IEC	フェールセーフ電流回路, RFD0, TDi50, DC Ni100, Ni120, Ni1000
------	--	--

## ACT20X-HTI-SAO-S

Weidmüller Interface GmbH & Co. KG  
Klingenbergstraße 26  
D-32758 Detmold  
Germany

www.weidmueller.com

## 技術データ

測定回路のライン抵抗	60584-1およびL、Uに準拠し、DIN43710に準拠 ≤ 50 Ω	温度入力範囲	設定可能, PT100: -200...+850 °C, PT200: -200...+850 °C, PT1000: -200...+850 °C, Ni100: -60°C...+250 °C, Ni120: -80 °C...+320 °C, Ni1000: -60°C...+250 °C, B: +100...+1820 °C, E: (-100...+1000 °C), J: (-100...+1200 °C), K: (-180...+1372 °C), L: (-200...+900 °C), N: (-180...+1300 °C), R: (-50...+1760 °C), S: (-50...+1760 °C), T: (-200...+400 °C), U: (-200...+600 °C), W3: (0...+2300 °C), W5: (0...+2300 °C), LR: (-200...+800 °C)
入力電流	0...20 mA, 4...20mA	入力抵抗、電流	20 Ω + PTC 50 Ω
<b>出力</b>			
出力数	1	負荷インピーダンス電流	≤ 600 Ω
抵抗負荷の影響	スパンの ≤ 0.01% / 100 Ω	種別	アクティブ (電流源として) またはパッシブ (電流シンクとして)
出力電流	0...23 mA, 校正可能: 0...20 / 4...20 / 20...0 / 20...4 mA, 設定可能なダウンスケール (3.5 mA) / アップスケール (23 mA) @エラー	出力信号制限	3.8...20.5 mA / 0...20.5 mA (範囲によって異なる)
<b>出力 (ステータス)</b>			
種別	ステータスリレー, 1 NC (電圧なし)	アラーム機能	デバイスエラー, 電源電圧なし
公称回路電圧	≤ AC125 V / DC110 V (安全エリア) ≤ AC32 V / DC32 V (ゾーン2)	持続電流	≤ 0.5 A AC / 0.3 A DC (セーフゾーン), ≤ 0.5 A AC / 1 A DC (ゾーン2)
公称出力	≤ 62.5 VA/32 W (セーフエリア) ≤ 16 VA/32 W (ゾーン2)		
<b>一般的な仕様</b>			
接続方式	ねじ接続	湿度	0 ~ 95% (結露なし)
保護度合い	IP20	電源電圧	19.2...31.2 V DC
ステップ応答時間	≤ 400 ms (電流あり), ≤ 1秒 (温度使用時)	設定	FDT/DTMソフトウェアの使用, CBX200 USB8978580000構成アダプタが必要
動作高度	≤ 2000 m		
<b>絶縁協調</b>			
EMC 基準	EN 61326-1	標準	EN 61010-1
絶縁電圧	2.6 kV (入力/出力)	定格電圧	300 V

## ACT20X-HTI-SAO-S

Weidmüller Interface GmbH & Co. KG  
Klingenbergstraße 26  
D-32758 Detmold  
Germany

www.weidmueller.com

## 技術データ

## Ex アプリケーションのデータ (ATEX)

ATEX - ガス表示	II (1) G [Ex ia Ga] IIC/IIB/IIA	IECEx - ダストラベリング	[Ex ia Da] IIIC
ATEX - ダストラベリング	II (1) D [Ex ia Da] IIIC, I (M1) [Ex ia Ma] I	IECEx - ガス表示	Ex ec nC IIC T4 Gc, [Ex ia Ga] IIC/IIB/IIA
設置場所	装置をセーフエリア、ゾーン2に設置		

## 接続データ

接続方式	ねじ接続	締付けトルク、最小	0.4 Nm
締付けトルク、最大	0.6 Nm	クランプ範囲、定格接続	2.5 mm <sup>2</sup>
クランプ範囲、最小	0.25 mm <sup>2</sup>	クランプ範囲、最大	2.5 mm <sup>2</sup>
配線接続断面 AWG、最小	AWG 26	導体接続断面積 AWG、最大	AWG 12

## 保証

時間間隔	3 年
------	-----

## パーツの説明

## 製品概要

ACT20X-HTI-SAO-S ファミリーの各デバイスは、危険区域から安全区域へと電氣的に絶縁されたアナログ信号を送信します。この目的のために、入力回路は本質的に安全に設計されています。

## 特長

- FDT/DTM ソフトウェア「WI-Manager」を使用した設定および診断。
- このデバイスは、安全区域とゾーン 2/ディビジョン 2 に取り付けることができ、ゾーン 0、1、2、20、21、22、およびクラス I/II/III、ディビジョン 1、グループ A-G から信号を受信できます。
- RTD、TC、および mA 用の受動信号入力は、1 つまたは 2 つのチャネル用に作成され、完全に電氣的に絶縁されています。
- 2 チャネル版は、信号スプリッターとして使用するのに適しています。
- TC 信号入力の冷接点補償としては、内部冷接点補償を使用するか、さらに精度を高めるために外部冷接点補償端子を使用します。
- 拡張された自己診断：個々のステータスリレーを介したエラーイベントとケーブル破損の監視。
- 前面 LED は、動作の状態と誤動作を示します。
- 入力、出力、電源間の 3 方向電氣的分離。

## 分類

ETIM 8.0	EC002919	ETIM 9.0	EC002919
ETIM 10.0	EC002919	ECLASS 14.0	27-21-01-29
ECLASS 15.0	27-21-01-29		

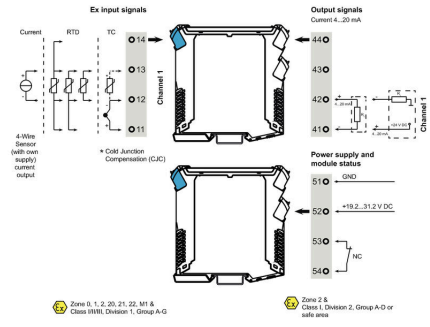
ACT20X-HTI-SAO-S

Weidmüller Interface GmbH & Co. KG  
 Klingenbergstraße 26  
 D-32758 Detmold  
 Germany

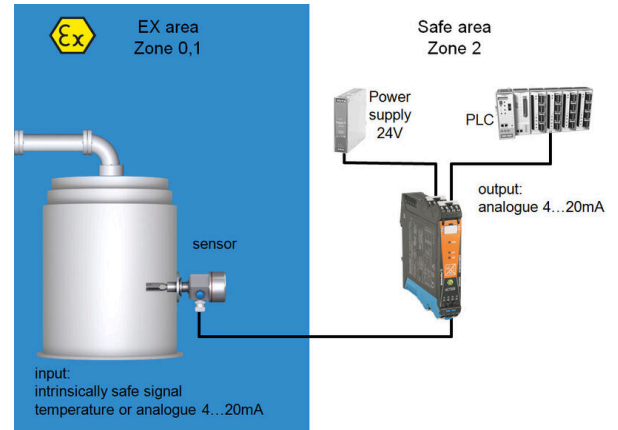
www.weidmueller.com

図面

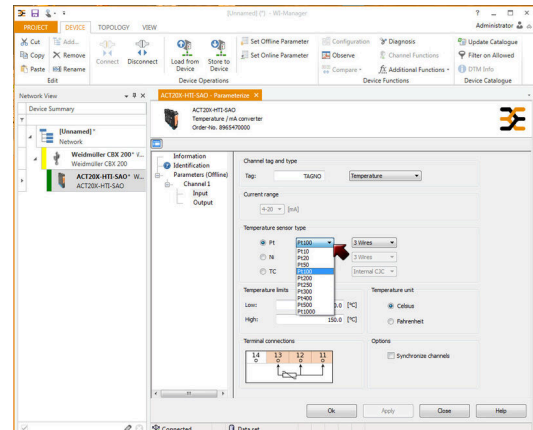
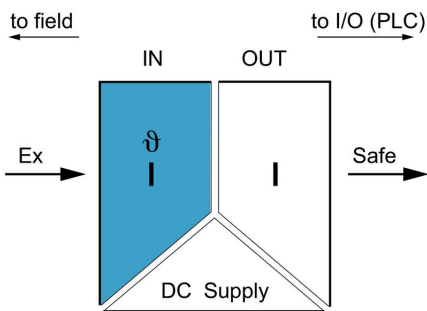
接続図



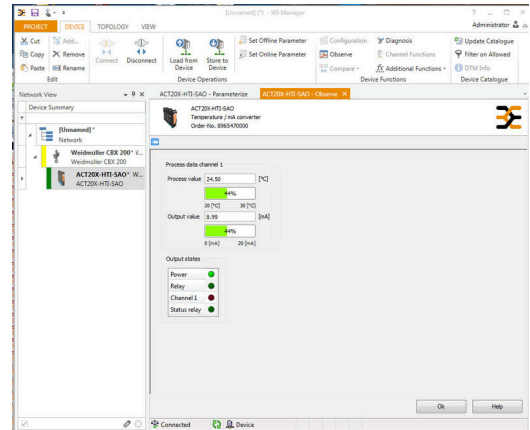
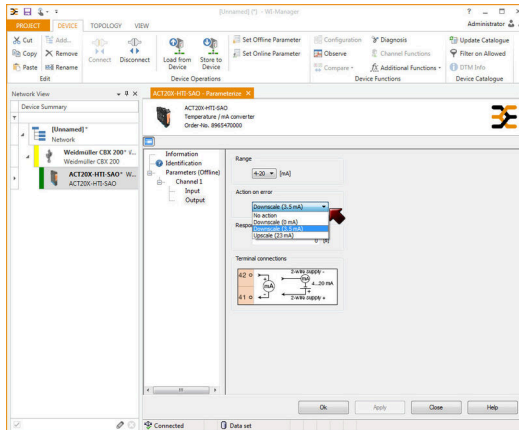
アプリケーション



ブロック回路図

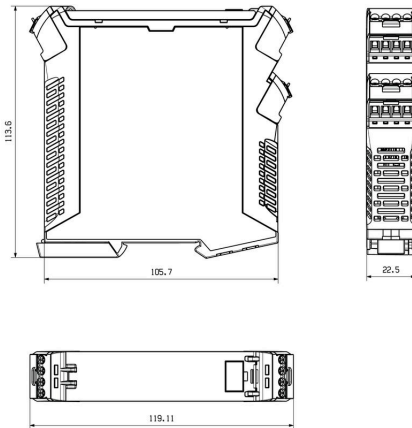


図面



screenshot of output configuration with FDT2 / DTM software

寸法図



Removable terminals with coding

## ACT20X-HTI-SAO-S

Weidmüller Interface GmbH & Co. KG  
Klingenbergstraße 26  
D-32758 Detmold  
Germany

## アクセサリ

www.weidmueller.com

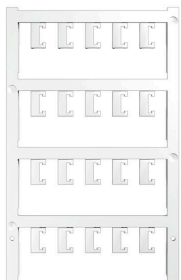
## 構成インターフェース



## 一般注文データ

種別	CBX200 USB	バージョン
注文番号	<a href="#">8978580000</a>	
GTIN (EAN)	4032248813759	
数量	1 ST	

## 空白



ESG は、多くの有名電気機器で使用されている、MultiCard フォーマットの実証済マーカースです。その結果、高品質デバイスへのマーキングが高コントラストで表示されます。

Siemens、ABB、Beckhoff などのメーカーデバイスでは、

一目で、さまざまな種類の装置が利用できます：

- 総合的な用途のタグ、自己接着型またはクリップオン式のタグ、種別に応じて対応します：
- 例えばサーキットブレーカーなどの調整機器の場合は、タグレールにクリップ対応 ESG マーカーを付けます：
- 仕様に準拠した個別のレーザー品質印刷

カスタム印字の場合：お客様のラベリング仕様に関しては、当社のラベリングソフトウェア、M-PrintPRO または M-PrintPRO Online (インストール未実施) のファイルをお送りください。

## 一般注文データ

種別	ESG 6.6/20 BHZ 5.00/04	バージョン
注文番号	<a href="#">1082540000</a>	ESG, デバイスマーカー x 20 mm, PA 66, 色: 白色, プラグ接続可能
GTIN (EAN)	4032248845439	
数量	200 ST	
種別	ESG 8/13.5/43.3 SAI AU	バージョン
注文番号	<a href="#">1912130000</a>	ESG, デバイスマーカー x 13.5 mm, PA 66, 色: 透明, プラグ接続可能
GTIN (EAN)	4032248541164	
数量	5 ST	

## ACT20X-HTI-SAO-S

Weidmüller Interface GmbH & Co. KG  
Klingenbergstraße 26  
D-32758 Detmold  
Germany

## アクセサリ

www.weidmueller.com

## 冷接点補償端子



## 一般注文データ

種別	ACT20X-CJC-HTI-S PRT 11	バージョン
注文番号	<a href="#">1160640000</a>	(CJC) cold-junction compensation terminal for ACT20X thermal
GTIN (EAN)	4032248948345	module, built-in PT100 sensor, Labelling for channel 1 (11,12,13,14)
数量	1 ST	