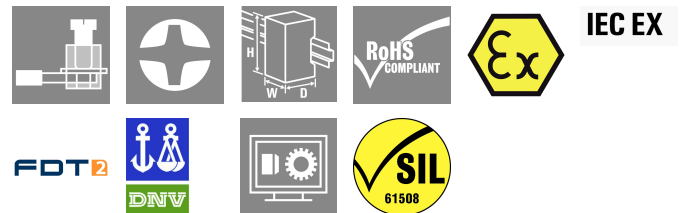


製品イメージ, 図に類似



ACT20X-HTI-SAO/2HTI-2SAO 温度測定変換装置

は、PT100 センサーおよび防爆エリアゾーン 0 からのサーモカップルの温度を記録します。0 (4) ~ 20 mA の電流ループを入力側に接続できます。

出力側には、安全ゾーンに使用できるアクティブおよびパッシブ電流ループがあります。

統合されたアラーム接点は、不具合が発生した場合に警告を発信します。これにより、トラブルシューティングが容易になり、システムの可用性が向上します。

レール取り付けの電流出力遮断装置は、オプションで 1 チャンネルまたは 2 チャンネルバージョンが利用可能です。

1 チャンネルあたり 11 mm の幅を持つデバイスは、電気キャビネット内にほとんどスペースを必要としません。

一般注文データ

バージョン	EX周波数信号絶縁トランス, 外部入力: I,9, 安全出力: 4 ~ 20mA, 2チャンネル, 入力: 温度, 0-20 mA, EX, 出力: 0(4)-20 mA, 安全, 4-20 mA
注文番号	8965470000
種別	ACT20X-HTI-SAO-S
GTIN (EAN)	4032248785087
数量	1 items

ACT20X-HTI-SAO-S

Weidmüller Interface GmbH & Co. KG

Klingenbergstraße 26

D-32758 Detmold

Germany

www.weidmueller.com

技術データ

60584-1およびL、Uに準拠し、DIN43710に準拠			
測定回路のライン抵抗	≤ 50 Ω	温度入力範囲	設定可能, PT100: -200...+850 °C, PT200: -200...+850 °C, PT1000: -200...+850 °C, Ni100: -60°C...+250 °C, Ni120: -80 °C...+320 °C, Ni1000: -60°C...+250 °C, B: +100...+1820 °C, E: (-100...+1000 °C), J: (-100...+1200 °C), K: (-180...+1372 °C), L: (-200...+900 °C), N: (-180...+1300 °C), R: (-50...+1760 °C), S: (-50...+1760 °C), T: (-200...+400 °C), U: (-200...+600 °C), W3: (0...+2300 °C), W5: (0...+2300 °C), LR: (-200...+800 °C)
入力電流	0...20 mA, 4...20mA	入力抵抗、電流	20 Ω + PTC 50 Ω
出力			
出力数	1	負荷インピーダンス電流	≤ 600 Ω
抵抗負荷の影響	スパンの ≤ 0.01% / 100 Ω	種別	アクティブ（電流源として）またはパッシブ（電流シンクとして）
出力電流	0...23 mA、校正可能：0...20 / 4...20 / 20...0 / 20...4 mA、設定可能なダウンスケール（3.5 mA）/アップスケール（23 mA）@エラー	出力信号制限	3.8...20.5 mA / 0...20.5 mA（範囲によって異なる）
出力（ステータス）			
種別	ステータスリレー, 1 NC（電圧なし）	アラーム機能	デバイスエラー、電源電圧なし
公称回路電圧	≤ AC125 V / DC110 V（安全エリア） ≤ AC32 V / DC32 V（ゾーン2）	持続電流	≤ 0.5 A AC / 0.3 A DC（セーフゾーン）、≤ 0.5 A AC / 1 A DC（ゾーン2）
公称出力	≤ 62.5 VA/32 W（セーフエリア） ≤ 16 VA/32 W（ゾーン2）		
一般的な仕様			
接続方式	ねじ接続	湿度	0 ~ 95%（結露なし）
保護度合い	IP20	電源電圧	19.2...31.2 V DC
ステップ応答時間	≤ 400 ms（電流あり）、≤ 1秒（温度使用時）	設定	FDT/DTMソフトウェアの使用, CBX200 USB8978580000構成アダプタが必要
動作高度	≤ 2000 m		
絶縁協調			
EMC 基準	EN 61326-1	標準	EN 61010-1
絶縁電圧	2.6 kV（入力/出力）	定格電圧	300 V

ACT20X-HTI-SAO-S

Weidmüller Interface GmbH & Co. KG

Klingenbergstraße 26

D-32758 Detmold

Germany

www.weidmueller.com

技術データ

Ex アプリケーションのデータ (ATEX)

ATEX – ガス表示	II (1) G [Ex ia Ga] IIC/IIB/IIA	IECEx – ダストラベリング	[Ex ia Da] IIIC
ATEX – ダストラベリング	II (1) D [Ex ia Da] IIIC, I (M1) [Ex ia Ma] I	IECEx – ガス表示	Ex ec nC IIC T4 Gc, [Ex ia Ga] IIC/IIB/IIA
設置場所	装置をセーフエリア、ゾーン2に設置		

接続データ

接続方式	ねじ接続	締付けトルク、最小	0.4 Nm
締付けトルク、最大	0.6 Nm	クランプ範囲、定格接続	2.5 mm ²
クランプ範囲、最小	0.25 mm ²	クランプ範囲、最大	2.5 mm ²
配線接続断面 AWG、最小	AWG 26	導体接続断面積 AWG、最大	AWG 12

保証

時間間隔	3 年
------	-----

パーツの説明

製品概要	<p>ACT20X-HTI-SAO-S ファミリーの各デバイスは、危険区域から安全区域へと電氣的に絶縁されたアナログ信号を送信します。この目的のために、入力回路は本質的に安全に設計されています。</p> <p>特長</p> <ul style="list-style-type: none"> • FDT/DTM ソフトウェア「Wi-Manager」を使用した設定および診断。 • このデバイスは、安全区域とゾーン 2/ディビジョン 2 に取り付けることができ、ゾーン 0、1、2、20、21、22、およびクラス I/II/III、ディビジョン 1、グループ A-G から信号を受信できます。 • RTD、TC、および mA 用の受動信号入力、1 つまたは 2 つのチャンネル用に作成され、完全に電氣的に絶縁されています。 • 2 チャンネル版は、信号スプリッターとして使用するのに適しています。 • TC 信号入力の冷接点補償としては、内部冷接点補償を使用するか、さらに精度を高めるために外部冷接点補償端子を使用します。 • 拡張された自己診断：個々のステータスリレーを介したエラーイベントとケーブル破損の監視。 • 前面 LED は、動作の状態と誤動作を示します。 • 入力、出力、電源間の 3 方向電氣的分離。 		
------	--	--	--

分類

ETIM 8.0	EC002919	ETIM 9.0	EC002919
ETIM 10.0	EC002919	ECLASS 14.0	27-21-01-29
ECLASS 15.0	27-21-01-29		

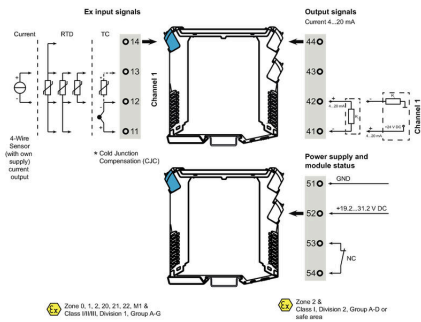
入札仕様書

長体仕様	短体仕様	<p>RTD/TC 温度信号と DC 電流信号用の Ex 温度変換器幅が 22.5 mm の 1 チャンネル温度変換器を外部電源で用い、</p> <p>RTD/TC センサと DC 電流信号 (0 (4)...20 mA) を Ex ゾーン 0、1、2 から取り込み、分離します。出力は、アクティブ信号 (0 (4)...20 mA) として、または</p> <p>パッシブ 4...20 mA 電流ループとして、セーフゾーンで動作できます。</p> <p>ステータス / エラーメッセージは、リレー接点</p>
------	------	--

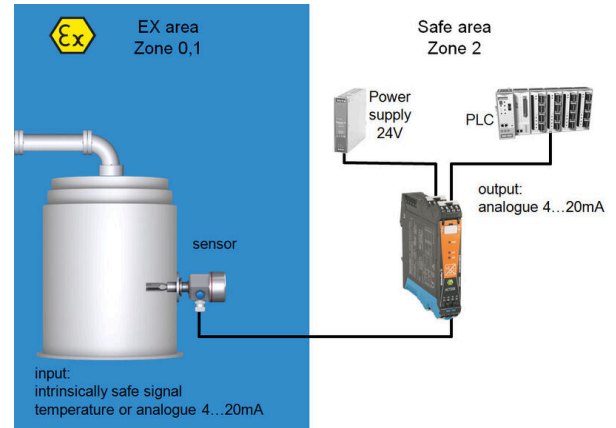
(NO)を介して使用できます。
このコンポーネントは、標準の FDT/DTM ソフトウェアを使用して構成できます。

図面

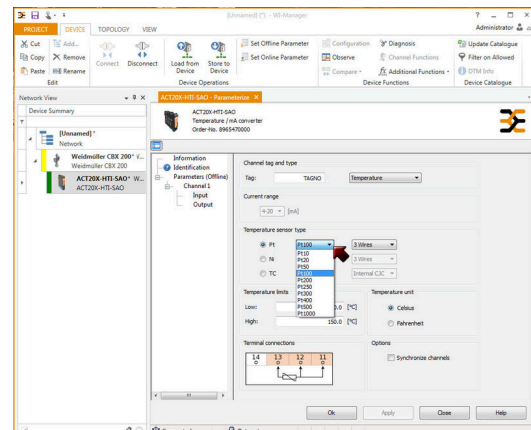
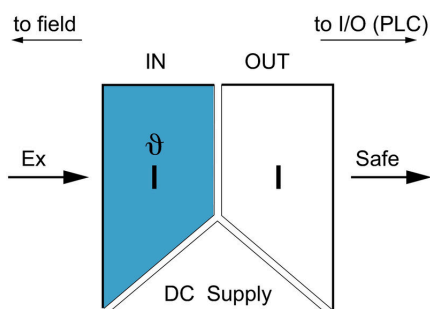
接続図

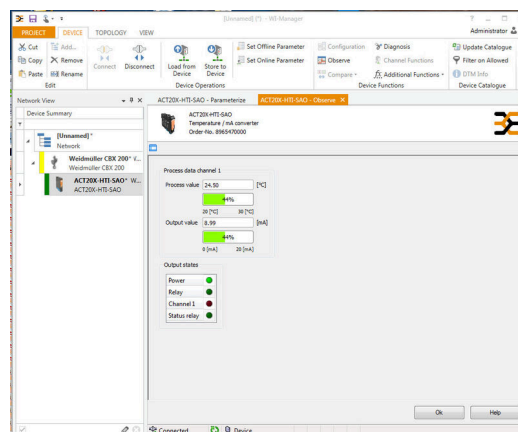
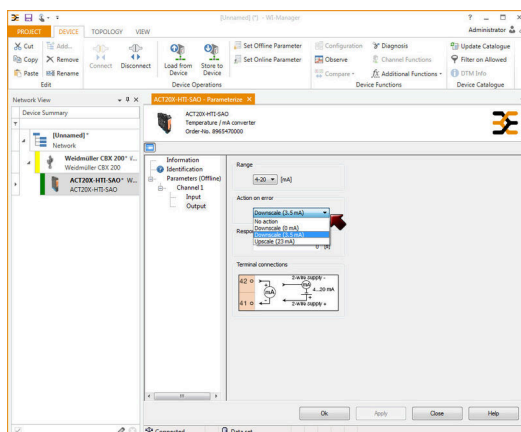


アプリケーション



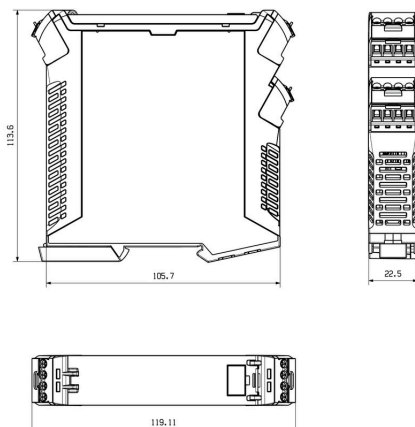
ブロック回路図





screenshot of output configuration
with FDT2 / DTM software

寸法図



Removable terminals with coding

アクセサリ

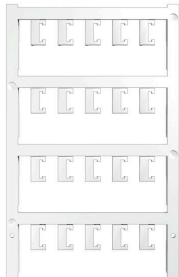
構成インターフェース



一般注文データ

種別	CBX200 USB	バージョン
注文番号	8978580000	
GTIN (EAN)	4032248813759	
数量	1 ST	

空白



ESG は、多くの有名電気機器で使用されている、MultiCard フォーマットの実証済マーカースです。その結果、高品質デバイスへのマーキングが高コントラストで表示されます。

Siemens、ABB、Beckhoff などのメーカーデバイスでは、

一目で、さまざまな種類の装置が利用できます：

- 総合的な用途のタグ、自己接着型またはクリップオン式のタグ、種別に応じて対応します：
- 例えばサーキットブレーカーなどの調整機器の場合は、タグレールにクリップ対応 ESG マーカーを付けます：
- 仕様に準拠した個別のレーザー品質印刷

カスタム印字の場合：お客様のラベリング仕様に関しては、当社のラベリングソフトウェア、M-PrintPRO または M-PrintPRO Online (インストール未実施) のファイルをお送りください。

一般注文データ

種別	ESG 6.6/20 BHZ 5.00/04	バージョン
注文番号	1082540000	ESG, デバイスマーカー x 20 mm, PA 66, 色: 白色, プラグ接続可能
GTIN (EAN)	4032248845439	
数量	200 ST	
種別	ESG 8/13.5/43.3 SAI AU	バージョン
注文番号	1912130000	ESG, デバイスマーカー x 13.5 mm, PA 66, 色: 透明, プラグ接続可能
GTIN (EAN)	4032248541164	
数量	5 ST	

ACT20X-HTI-SAO-S

Weidmüller Interface GmbH & Co. KG

Klingenbergstraße 26

D-32758 Detmold

Germany

www.weidmueller.com

アクセサリ

冷接点補償端子



一般注文データ

種別	ACT20X-CJC-HTI-S PRT 11	バージョン
注文番号	1160640000	(CJC) cold-junction compensation terminal for ACT20X thermal
GTIN (EAN)	4032248948345	module, built-in PT100 sensor, Labelling for channel 1 (11,12,13,14)
数量	1 ST	