

製品が利用できなくなりました、
参考用のデータシート

図に類似



WAS/WAZ6 TTA は、PC で構成可能なユニバーサルシグナルコンバータおよびトリップアンプです。単一のモジュールで分離、伝送、線形化、トリップ増幅の機能が組み合わされます。

これらの優れた特性と優れた構成機能を組み合わせること、TTA は非常に特徴的なものになります。

TTA は広い電圧および周囲温度での、安定性と精度を備えています。それは標準センサーの種類に対応しています。

- 全般的入力信号：抵抗温度計、サーモカップル、ポテンシオメータ、周波数送信機、直流電圧信号、電流信号などの温度信号
- ループ駆動式またはパッシブ入力
- 広範囲の電源：18 264 V AC / DC
- ユーザー定義の線形化
- PC 上で入力と出力を設定可能
- アナログ出力とリレー出力の組み合わせ
- 周囲温度範囲は - 40 C ~ 70 C

CBX200 USB インターフェースは、PC への接続に使用されます。

WAS/WAZ6 TTA は、ATEX Zone 2 および UL C1D2 の承認を含むオプションとしても提供されます。

一般注文データ

バージョン	入力：EX, 汎用U、I、R、9, 出力：I/U汎用, リレー×2
注文番号	8964320000
種別	WAZ6 TTA EX
GTIN (EAN)	4032248782284
数量	1 items
配送ステータス	中止
最終注文日	2023-12-30T00:00:00+01:00
代替製品	ACT20P-PRO DCDC II-P

WAZ6 TTA EX

Weidmüller Interface GmbH & Co. KG

Klingenbergstraße 26

D-32758 Detmold

Germany

www.weidmueller.com

技術データ

承認

MAMID承認件数



ROHS	適合
UL File Number Search	UL ウェブサイト
証明書番号 (cULus)	E141197
証明書番号 (cULusEX)	E223527

寸法と重量

深さ	112.4 mm	奥行き (インチ)	4.4252 inch
幅	45 mm	幅 (インチ)	1.7716 inch
長さ	100 mm	長さ (インチ)	3.937 inch
正味重量	280 g		

温度

保管温度	-40 °C...85 °C	動作温度	0 °C...70 °C
動作温度時の湿度	0 ~ 95% (結露なし)	湿度	5 ~ 95%、結露なし

失敗の確率

IEC 61508に準拠したSIL	該当なし	MTTF	138 a
-------------------	------	------	-------

環境製品コンプライアンス

RoHS 対応状況	準拠 (免除あり)
RoHS 適用除外 (該当する場合/既知の場合)	7a, 7cl
REACH SVHC	Lead 7439-92-1, 6,6'-di-tert-butyl-2,2'-methylenedi-p-cresol 119-47-1
SCIP	c2a21576-d875-4548-ae68-5e7f85ddf0c7

入力

センサー	熱電対: B、E、J、K、L、N、R、S、T (IEC 60584), PT100、PT1000、(EN 60571) Ni100、Ni1000、 (JIS1604)、Cu10、Cu25、Cu50、Cu100 (DIN 43760) 2-/3-/4線式	数値入力	1
入力周波数	調整可能、2 Hz...100 kHz	ポテンシオメータ	10...50 Ω, 50...100 Ω, 100...200 Ω, 200...400 Ω, 400...800 Ω, 800 Ω...2 kΩ, 2...6.5 kΩ, 6.5...100 Ω
センサー供給	24 V DC / 22 mA	入力電圧	-200 ~ 500 mV (最小4 mVスパン)、-20 ~ 50 V DC (最小0.5 Vスパン)
温度入力範囲	設定可能、B: +100...+1820 °C, E: -270...+1000 °C, J: -270...+1200 °C, K: -150... +1372 °C, L: +100...+900 °C, N: -180...+1300 °C, R: -50...+1768 °C, S: -50... +1768 °C, T: -270...+400 °C, U: -200...+600 °C, ユー ザ一定義	抵抗	10 Ω...5 kΩ

WAZ6 TTA EX

Weidmüller Interface GmbH & Co. KG

Klingenbergstraße 26

D-32758 Detmold

Germany

www.weidmueller.com

技術データ

入力電流	-20...+50 mA (最小間隔 0.4 mA)		
------	----------------------------	--	--

出力

負荷インピーダンス電流	≤ 600 Ω, @ max 23mA	送信機能	Linear, x 1/2, x 3/2, x 5/2, またはユーザ定義カーブ (101ポイント)
-------------	---------------------	------	--

出力 (デジタル)

定格スイッチング電流	0.1 A	持続電流	2 A
デジタル出力数	2	最大開閉電圧、AC	0 V
種別	2 x 1 CO接点 (硬質金メッキ), ヒステリシスを持つプロセスアラーム(4x), アラーム遅延付き (設定可能) 0 ~ 180 s		

出力 (アナログ)

信号出力	直接または反転	出力電圧	-10...+10 V (最小スパン 2.5 V) の間で調整可能
抵抗負荷電圧	0...10 Vで > 10 kΩ / -10...+10 Vで > 20 kΩ	アナログ出力数	1
抵抗負荷電流	<700 Ω	出力電流	0 ~ 20 mAの範囲で調整可能 (最小スパンは5 mA)

一般データ

精度	< 0.1% スパン (DC, RTD), 0.2% スパン (または1 °C) + CJ障害	保護度合い	IP20
電源電圧	24...240 V AC / DC, 24...36 V AC / 24...50 V DC (ATEXゾーン2)	長期ドリフト	0
ステップ応答時間	50 ms (RTD, mV入力), 110 ms (V, mA入力)	消費電力	< 3.5 W
温度係数	< 0.1 % / K (DC, RTD); < 0.1 % FSR / K + CJ エラー 0.07 °C/K (サーモカップル)	公称電力消費	1.5 VA
設定	無料のWindowsソフトウェアを使用する, TTAセットソフトウェア, CBX200 USB8978580000構成アダプタが必要		

絶縁協調

インパルス耐電圧	6 kV	EMC 基準	EN 55011, EN 61000-6
サージ電圧カテゴリー	III	汚染度	2
絶縁電圧	2.5 kV	定格電圧	300 V

Ex アプリケーションのデータ (ATEX)

マーキング	II 3 G Ex nA nC IIC T4 Gc
-------	---------------------------

WAZ6 TTA EX

Weidmüller Interface GmbH & Co. KG

Klingenbergstraße 26

D-32758 Detmold

Germany

www.weidmueller.com

技術データ

接続データ

接続方式	耐張クランプ接続	被覆剥き長さ、定格接続	7 mm
クランプ範囲、定格接続	2.5 mm ²	クランプ範囲、最小	0.5 mm ²
クランプ範囲、最大	2.5 mm ²		

重要なメモ

製品情報

WAS/WAZ6 TTA は、PC で構成可能なユニバーサルシグナルコンバータおよびトリップアンプです。単一のモジュールで分離、伝送、線形化、トリップ増幅の機能が組み合わせられます。これらの優れた特性と優れた構成機能を組み合わせることによって、TTA は非常に特徴的なものになります。

TTA は広い電圧および周囲温度での、安定性と精度を備えています。それは標準センサーの種類に対応しています。

- 全般的入力信号：抵抗温度計、サーモカップル、ポテンショメータ、周波数送信機、直流電圧信号、電流信号などの温度信号
- ループ駆動式またはパッシブ入力
- 広範囲の電源：18 264 V AC / DC
- ユーザー定義の線形化
- PC 上で入力と出力を設定可能
- アナログ出力とリレー出力の組み合わせ
- 周囲温度範囲は -40 C ~ 70 C

CBX200 USB インターフェースは、PC への接続に使用されます。

WAS/WAZ6 TTA は、ATEX Zone 2 および UL C1D2 の承認を含むオプションとしても提供されません。

分類

ETIM 8.0	EC002653	ETIM 9.0	EC002653
ETIM 10.0	EC002653	ECLASS 14.0	27-21-01-20
ECLASS 15.0	27-21-01-20		

WAZ6 TTA EX

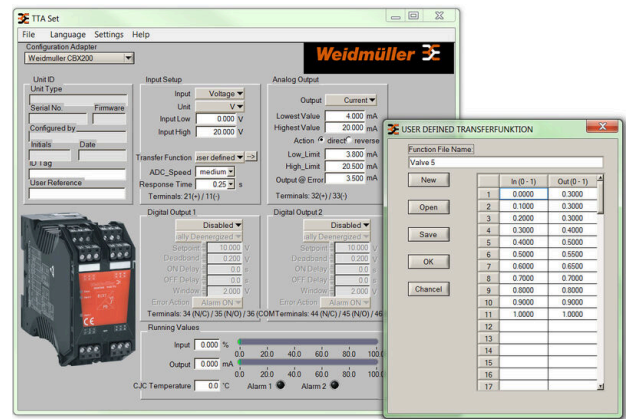
Weidmüller Interface GmbH & Co. KG
 Klingenbergstraße 26
 D-32758 Detmold
 Germany

図面

www.weidmueller.com



Screenshot of TTA Set software

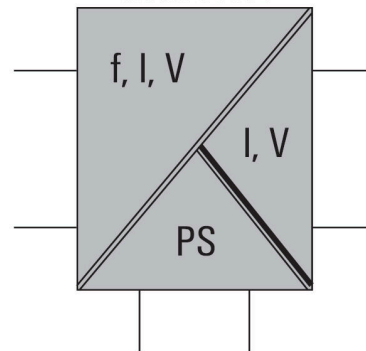


example of user defined transfer function for assigning customized output values

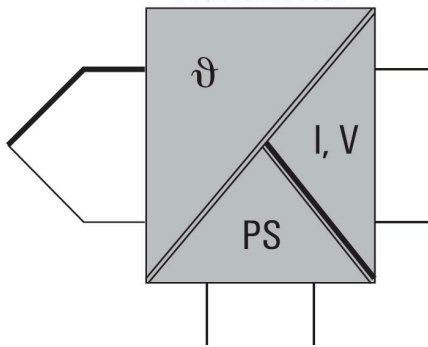


connection to your PC

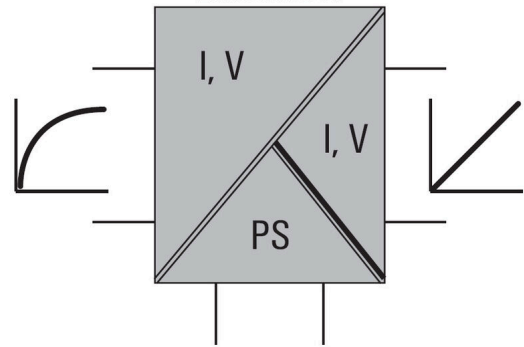
Converter



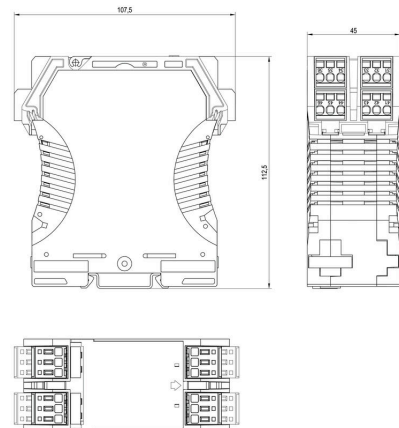
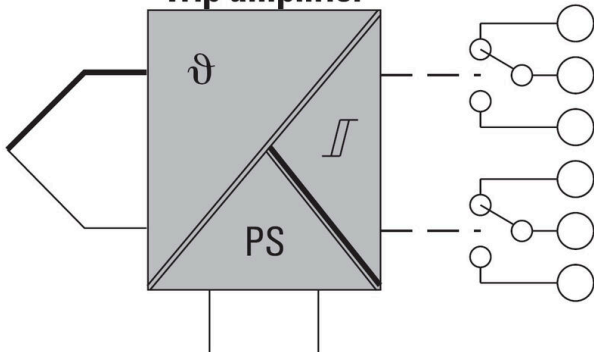
Transmitter



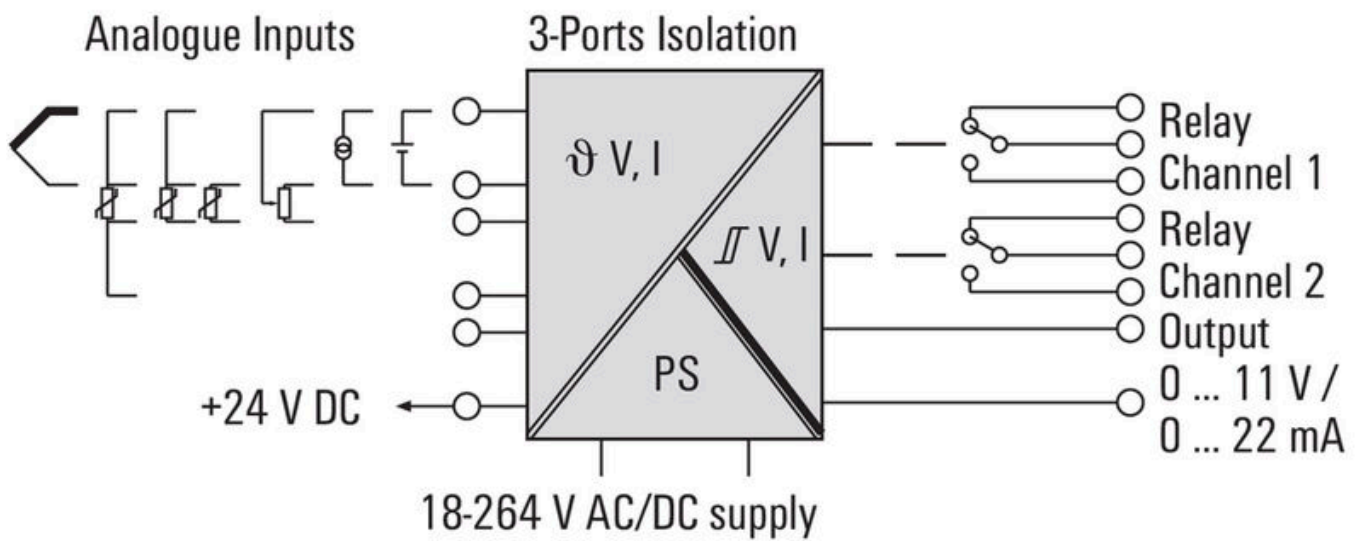
Lineariser



Trip amplifier



図面



アクセサリ

構成インターフェース



一般注文データ

種別	CBX200 USB	バージョン
注文番号	8978580000	
GTIN (EAN)	4032248813759	
数量	1 ST	