

製品が利用できなくなりました、  
参考用のデータシート

図に類似



WAS/WAZ6 TTA は、PC で構成可能なユニバーサルシグナルコンバータおよびトリップアンプです。単一のモジュールで分離、伝送、線形化、トリップ増幅の機能が組み合わされます。

これらの優れた特性と優れた構成機能を組み合わせること、TTA は非常に特徴的なものになります。

TTA は広い電圧および周囲温度での、安定性と精度を備えています。それは標準センサーの種類に対応しています。

- 全般的入力信号：抵抗温度計、サーモカップル、ポテンシオメータ、周波数送信機、直流電圧信号、電流信号などの温度信号
- ループ駆動式またはパッシブ入力
- 広範囲の電源：18 264 V AC / DC
- ユーザー定義の線形化
- PC 上で入力と出力を設定可能
- アナログ出力とリレー出力の組み合わせ
- 周囲温度範囲は - 40 C ~ 70 C

CBX200 USB インターフェースは、PC への接続に使用されます。

WAS/WAZ6 TTA は、ATEX Zone 2 および UL C1D2 の承認を含むオプションとしても提供されます。

## 一般注文データ

バージョン	入力：EX, 汎用U、I、R、9, 出力：I/U汎用, リレー×2
注文番号	<a href="#">8964310000</a>
種別	WAS6 TTA EX
GTIN (EAN)	4032248782277
数量	1 items
配送ステータス	この記事は今後ご利用いただけなくなります。
利用可能期限	2023-12-30T00:00:00+01:00
代替製品	<a href="#">ACT20P-PRO DCDC II-S</a>

## WAS6 TTA EX

Weidmüller Interface GmbH &amp; Co. KG

Klingenbergstraße 26  
D-32758 Detmold  
Germany

www.weidmueller.com

## 技術データ

## 承認

MAMID承認件数



ROHS	適合
UL File Number Search	<a href="#">UL ウェブサイト</a>
証明書番号 (cULus)	E141197
証明書番号 (cULusEX)	E223527

## 寸法と重量

深さ	112.4 mm	奥行き (インチ)	4.4252 inch
幅	45 mm	幅 (インチ)	1.7716 inch
長さ	100 mm	長さ (インチ)	3.937 inch
正味重量	265 g		

## 温度

保管温度	-40 °C...85 °C	動作温度	0 °C...70 °C
動作温度時の湿度	0 ~ 95% (結露なし)	湿度	5 ~ 95%、結露なし

## 失敗の確率

IEC 61508に準拠したSIL	該当なし	MTTF	138 a
-------------------	------	------	-------

## 環境製品コンプライアンス

RoHS 対応状況	準拠 (免除あり)
RoHS 適用除外 (該当する場合/既知の場合)	7a, 7cl
REACH SVHC	Lead 7439-92-1, 6,6'-di-tert-butyl-2,2'-methylenedi-p-cresol 119-47-1
SCIP	c2a21576-d875-4548-ae68-5e7f85ddf0c7

## 入力

センサー	熱電対: B、E、J、K、L、N、R、S、T (IEC 60584), PT100、PT1000、(EN 60571) Ni100、Ni1000、 (JIS1604)、Cu10、Cu25、Cu50、Cu100 (DIN 43760) 2-/3-/4線式	数値入力	1
入力周波数	調整可能、2 Hz...100 kHz	ポテンシオメータ	10...50 Ω, 50...100 Ω, 100...200 Ω, 200...400 Ω, 400...800 Ω, 800 Ω...2 kΩ, 2...6.5 kΩ, 6.5...100 Ω
センサー供給	24 V DC / 22 mA	入力電圧	-200 ~ 500 mV (最小4 mVスパン)、-20 ~ 50 V DC (最小0.5 Vスパン)
温度入力範囲	設定可能、B: +100...+1820 °C, E: -270...+1000 °C, J: -270...+1200 °C, K: -150... +1372 °C, L: +100...+900 °C, N: -180...+1300 °C, R: -50...+1768 °C, S: -50... +1768 °C, T: -270...+400 °C, U: -200...+600 °C, ユー ザ一定義	抵抗	10 Ω...5 kΩ

## 技術データ

入力電流	-20...+50 mA (最小間隔 0.4 mA)
------	-------------------------------

## 出力

負荷インピーダンス電流	≤ 600 Ω, @ max 23mA
-------------	---------------------

## 出力 (デジタル)

定格スイッチング電流	0.1 A	持続電流	2 A
デジタル出力数	2	最大開閉電圧、AC	0 V
種別	2 x 1 CO接点 (硬質金メッキ), ヒステリシスを持つ プロセスアラーム(4x), ア ラーム遅延付き (設定可 能) 0 ~ 180 s	アラーム機能	上限値と下限値、ウィン ドウ範囲, 過温, アラーム モード: 遅延, スイッチオ ン, スイッチオン/オフ, 保 持機能の有効化可能, 遅延 0...4200 s

## 出力 (アナログ)

信号出力	直接または反転	送信機能	Linear, x 1/2, x 3/2, x 5/2, またはユーザ定義 カーブ (101ポイント)
出力電圧	-10...+10 V (最小スパン 2.5 V) の間で調整可能	抵抗負荷電圧	0...10 Vで > 10 kΩ / -10... +10 Vで > 20 kΩ
アナログ出力数	1	抵抗負荷電流	<700 Ω
出力電流	0 ~ 20 mAの範囲で調 整可能 (最小スパンは5 mA)		

## 一般データ

精度	< 0.1% スパン (DC, RTD), 0.2% スパン (または1 °C) + CJ障害	保護度合い	IP20
電源電圧	24...240 V AC/ DC, 24...36 V AC/24...50 V DC (ATEXゾーン2)	長期ドリフト	0
ステップ応答時間	50 ms (RTD, mV入 力), 110 ms (V, mA入 力)	消費電力	< 3.5 W
温度係数	< 0.1% / K (DC, RTD) ; < 0.1% FSR / K + CJ エ ラー 0.07 °C/K (サーモ カップル)	公称電力消費	1.5 VA
設定	無料のWindowsソ フトウェアを使用す る, TTAセットソフ トウェア, CBX200 USB8978580000構成ア ダプタが必要		

## 絶縁協調

インパルス耐電圧	6 kV	EMC 基準	EN 55011, EN 61000-6
サージ電圧カテゴリ	III	汚染度	2
絶縁電圧	2.5 kV	定格電圧	300 V

## Ex アプリケーションのデータ (ATEX)

マーキング	II 3 G Ex nA nC IIC T4 Gc
-------	---------------------------

## WAS6 TTA EX

Weidmüller Interface GmbH &amp; Co. KG

Klingenbergstraße 26

D-32758 Detmold

Germany

www.weidmueller.com

## 技術データ

## 接続データ

接続方式	ねじ接続	被覆剥き長さ、定格接続	7 mm
締付けトルク、最小	0.4 Nm	締付けトルク、最大	0.5 Nm
クランプ範囲、定格接続	2.5 mm <sup>2</sup>	クランプ範囲、最小	0.5 mm <sup>2</sup>
クランプ範囲、最大	2.5 mm <sup>2</sup>		

## 重要なメモ

## 製品情報

WAS/WAZ6 TTA は、PC で構成可能なユニバーサルシグナルコンバータおよびトリップアンプです。単一のモジュールで分離、伝送、線形化、トリップ増幅の機能が組み合わせられます。これらの優れた特性と優れた構成機能を組み合わせることによって、TTA は非常に特徴的なものになります。

TTA は広い電圧および周囲温度での、安定性と精度を備えています。それは標準センサーの種類に対応しています。

- 全般的入力信号：抵抗温度計、サーモカップル、ポテンシオメータ、周波数送信機、直流電圧信号、電流信号などの温度信号
- ループ駆動式またはパッシブ入力
- 広範囲の電源：18 264 V AC / DC
- ユーザー定義の線形化
- PC 上で入力と出力を設定可能
- アナログ出力とリレー出力の組み合わせ
- 周囲温度範囲は -40 C ~ 70 C

CBX200 USB インターフェースは、PC への接続に使用されます。

WAS/WAZ6 TTA は、ATEX Zone 2 および UL C1D2 の承認を含むオプションとしても提供されます。

## 分類

ETIM 8.0	EC002653	ETIM 9.0	EC002653
ETIM 10.0	EC002653	ECLASS 14.0	27-21-01-20
ECLASS 15.0	27-21-01-20		

## 入札仕様書

長体仕様	PC で設定可能な、Ex ゾーン 2 アプリケーション用のコンバータとトリップ増幅器とを絶縁するユニバーサル測定電圧とセンサー用の外部電源を用いた45 mm 幅でコンバータとトリップ増幅器とを絶縁するユニバーサル測定により、アナログ DC 電流を送信および絶縁します -20 ~ 50 mA、電圧 -200 ~ 500 mV / -20 ~ 50 V、2/3/4 線式 RTD、抵抗器、IEC 584 に準拠した熱電対、最大 100 kHz の周波数 (2/3 線式センサー)。出力側では、警報用に 2 つのスイッチング出力 (CO 接点) を出力側で使用できます。出力側では、アナログ DC 電圧 (-10...+10 V) および電流出力 (0...20 mA) を使用できます。このコンポーネントは、独自の TTA-Set ソフトウェア	短体仕様	PC で設定可能な、Ex ゾーン 2 アプリケーション用のコンバータとトリップ増幅器とを絶縁するユニバーサル測定電圧とセンサー用の外部電源を用いた45 mm 幅でコンバータとトリップ増幅器とを絶縁するユニバーサル測定により、アナログ DC 電流を送信および絶縁します。 -20 ~ 50 mA、電圧 -200 ~ 500 mV / -20 ~ 50 V、2/3/4 線式 RTD、抵抗器、IEC 584 に準拠した熱電対、最大 100 kHz の周波数 (2/3 線式センサー)。出力側では、警報用の 2 つのスイッチング出力 (CO 接点) が使用できます。アナログ DC 電圧 (-10...+10 V)、電流出力 (0...20 mA) を出力側で使用できます。このコンポーネントは、独自の TTA-Set ソフトウェア
------	---	------	---

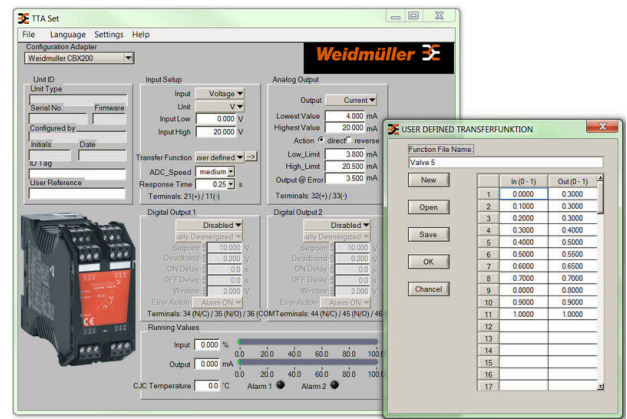
## 技術データ

を使用して PC で設定できます。  
TS35 レール取り付け用アドオンハウジング  
寸法：L/W/H 100/ 45/ 112.4 mm  
ねじ接続/呼び断面 2.5 mm<sup>2</sup>  
保護等級：IP 20 入力-20...50 mA -200...500 mV / -10...+10 V  
PT100、PT1000、Ni100、Ni1000、Cu10/25/50/100 2-/3-/4線  
10 Ω ~ 5 kオーム/ポテンシオメータ 100 オーム ~ 100kオーム熱電対タイプ B、E、J、K、N、R、S、T、周波数  
2Hz、100kHz (2/3線センサー)  
、センサ電源  
24VDC/22mA  
アナログ出力 0...20 mA / 調整可能  
-10...+10 V/調整可能なり  
レー出力/アラーム2 CO接点、硬質金メッキ 250 VAC @ 3 A / 30 VDC @ 2A / 負荷抵抗 < 700 オーム/電流 / >10 kオーム/電圧  
伝送誤差 ステップ応答時間 10...90 % < 0,1 % V. E. (DC, RTD)  
補助電源 24...240 V AC/DC、< 50 ms..1 s 調整可能  
24...36 VAC / 24...50 V DC (ゾーン2) 電力損失 約 3.5 W 周囲温度範囲 -25 C...+ 70 C  
絶縁 EN 50178 により、すべての回路において、相互に最大 6 kV の 3 方向絶縁が保証されます。  
テスト電圧 2.5 kV 入力対出力対補助電源  
定格  
電圧 300 V AC/DC、過電圧カテゴリ III、汚染度 2  
cULus、cULusEX、ATEX  
ゾーン2、GL の認証取得  
種別 WAS6 TTA EX

を使用して PC で設定できます。



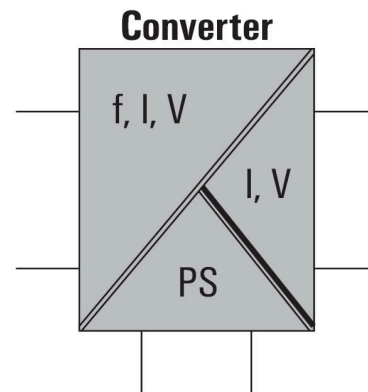
Screenshot of TTA Set software



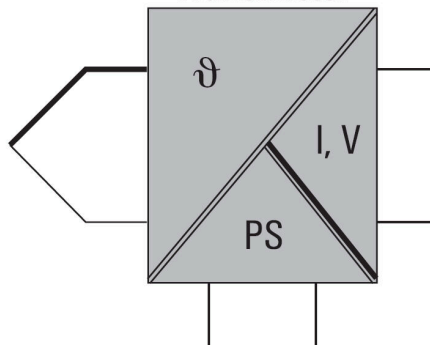
example of user defined transfer function for assigning customized output values



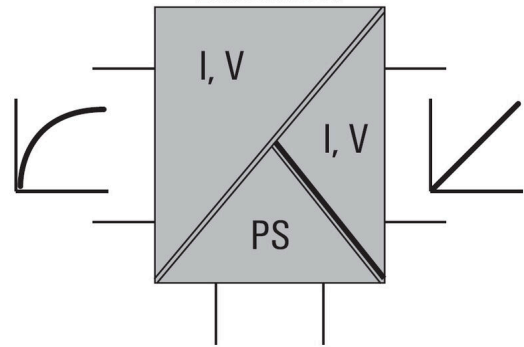
connection to your PC



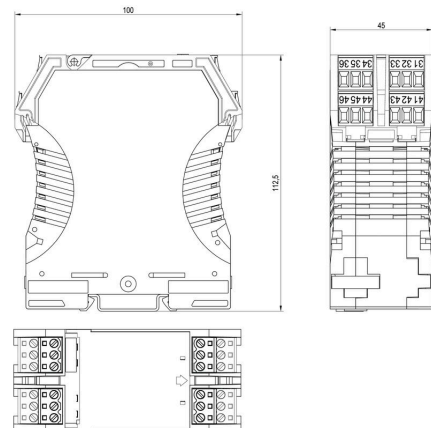
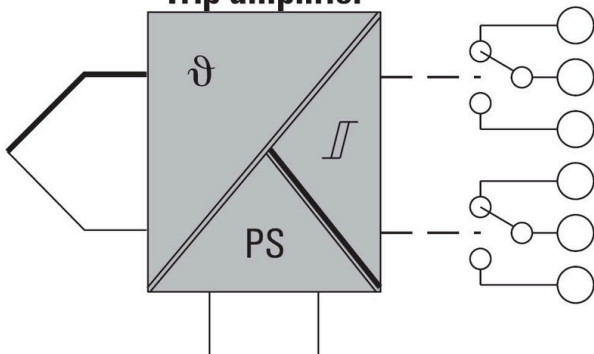
**Transmitter**



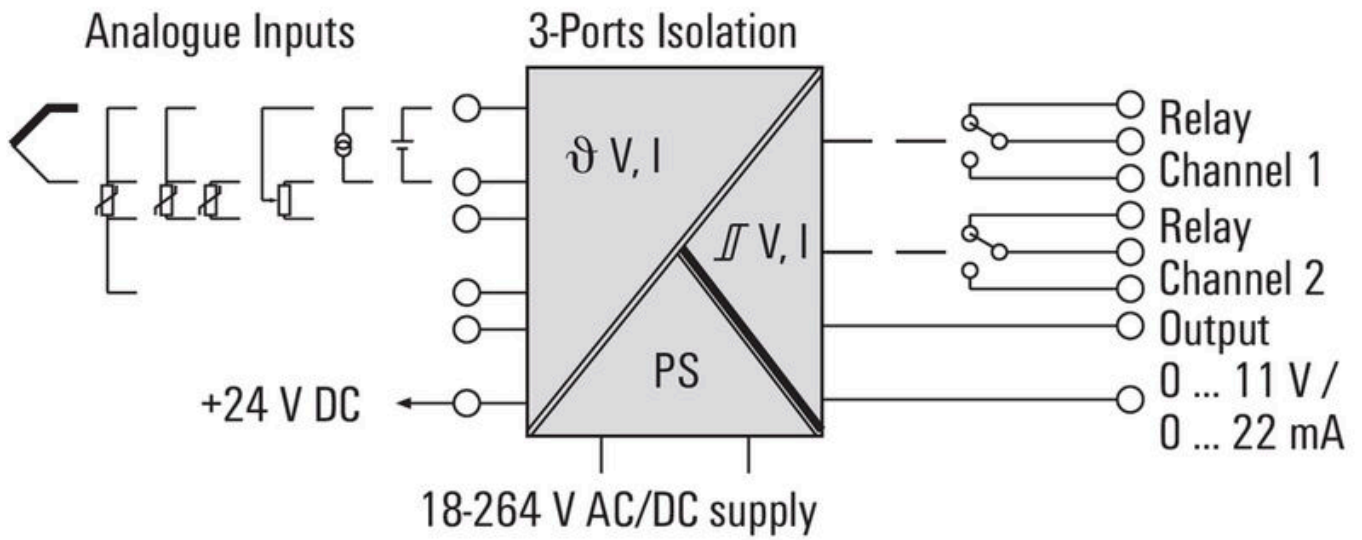
**Lineariser**



**Trip amplifier**



図面



アクセサリ

構成インターフェース



一般注文データ

種別	CBX200 USB	バージョン
注文番号	<a href="#">8978580000</a>	
GTIN (EAN)	4032248813759	
数量	1 ST	