

VSPC 2SL 24VDC EX

Weidmüller Interface GmbH & Co. KG

Klingenbergstraße 26

D-32758 Detmold

Germany

www.weidmueller.com



バイナリ信号 (SL - 対称負荷) 保護には、次の信号が含まれます：

- 例えば 5 V - 24 V - 60 V で、共通のリファレンス電位を有する信号と無い信号との切り替え
- 2 線導体システムは通常、バイナリセンサー、アクチュエータ、インジケータ (限界値スイッチ、ボタン、位置センサー、光電気バリア、接触器、電磁弁、表示灯など) の共通のリファレンス電位を含みます。
- 差し込み式アレスタ。中断無し、インピーダンスに依存しないプラグインおよびプルアウト
- V-TEST 試験デバイスでテスト可能
- フローティング接地 PE 接続を備えたバージョンで、電位差に起因する寄生電流を回避
- IEC 62305 および IEC 61643-22 設置規格 (D1、C1、C2、C3) に準拠
- 統合 PE フットは、最大 20 kA (8/20 μ s) および 2.5 kA (10/350 μ s) までを安全に PE に放電可能
- パネル上での高速識別に対応する電圧レベルのカラーコーディング
- 異なる電圧レベルの符号化素子を通じた安全機能

一般注文データ

バージョン	Surge protection for instrumentation and control, without warning function / function indicator
注文番号	8953670000
種別	VSPC 2SL 24VDC EX
GTIN (EAN)	4032248745821
数量	1 items

VSPC 2SL 24VDC EX

Weidmüller Interface GmbH & Co. KG
Klingenbergstraße 26
D-32758 Detmold
Germany

www.weidmueller.com

技術データ

承認

MAMID承認件数



ROHS 適合

寸法と重量

幅	17.8 mm	幅 (インチ)	0.7008 inch
正味重量	47 g		

温度

保管温度	-40 °C...80 °C	動作温度	-40 °C...70 °C
湿度	5 ~ 96%		

失敗の確率

IEC 61508に準拠したSIL	2	MTTF	2665 a
SFF	79.3 %	λges	43
1*10 ⁻⁹ のPFH、時間ごと	8.9		

環境製品コンプライアンス

RoHS 対応状況	準拠 (免除あり)
RoHS 適用除外 (該当する場合/既知の場合)	7a, 7cl
REACH SVHC	Lead 7439-92-1
SCIP	71e97bb7-979f-4330-94c0-20c629bb05e3

防爆 Ex - データ

ATEX - ダストラベリング	II 1 D Ex ia IIIC T135 °C ... T85 °C Da	ATEX - ガス表示	II 1 G Ex ia IIC T4... T6 Ga
証明書番号 (ATEX)	KEMA10ATEX0148X	IECEx - ダストラベリング	II 1 D Ex ia IIIC T135 °C ... T85 °C Da
IECEx - ガス表示	II 1 G Ex ia IIC T4... T6 Ga	入力電力、最大、PI	3 W
内部容量、最大 CI	<4 nF	内部インダクタンス、最大 LI	0 μH
温度クラス T4/135 °C (-40 °C ... +85 °C) li	350 mA	温度等級 T5/100 °C (-40 °C ... +75 °C) li	250 mA
温度等級 T6/85 °C (-40 °C ... +60 °C) li	250 mA		

CSA保護データ

ガスグループ D	IIA	ガスグループ A、B	IIC
ガスグループ C	IIB	内部インダクタンス、最大 LI	0 μH
内部容量、最大 CI	4 nF		

EN 50178に準拠した絶縁協調

サージ電圧カテゴリー	III	汚染度	2
------------	-----	-----	---

VSPC 2SL 24VDC EX

Weidmüller Interface GmbH & Co. KG

Klingenbergstraße 26

D-32758 Detmold

Germany

www.weidmueller.com

技術データ

一般データ

光学機能表示バージョン	該当なし 警告機能/機能インジケータなし	セグメント色	測定 - 監視 - 設定 ライトブルー
保護度合い	IP20	保護されたバイナリ信号	2

公称データ IEC/EN

極数	1	定格電流 I _N	250 mA
出力側の保護レベル 導体 - 導体 1 kV/ µs、通常	40 V	出力側の保護レベル 導体 - PE 1kV/µs、 通常	40 V
出力側の保護レベル 導体 - 導体 8/20 µs、通常	75 V	体積抵抗	4.7 Ω
PEに対するFGでの耐電圧	≥ 500 V	落雷テスト電流、I _{imp} (10/350 µs) 電線 - 電線	2.5 kA
サージ電流担体能力D1	2.5 kA 10/350 µs	サージ電流担体能力C1	<1 kA 8/20 µs
サージ電流担体能力C3	100 A 10/1000 µs	落雷テスト電流、I _{imp} (10/350 µs) GND-PE	2.5 kA
パルスリセット容量	≤ 30 ms	信号伝送プロパティ (-3 dB)	2.7 MHz
落雷テスト電流、I _{imp} (10/350 µs) 電線 - PE	2.5 kA	オーバーロード - 失敗モード	Modus2
放電電流 I _{最大} (8 / 20µs) GND - PE	10 kA	定格電流 I _L	250 mA
放電電流 I _n (8 / 20µs) 電線 - 電線	2.5 kA	放電電流 I _{最大} (8 / 20µs) 導体 - PE	10 kA
放電電流 I _{最大} (8 / 20µs) 電線 - 電線	10 kA	放電電流 I _n (8 / 20µs) GND - PE	2.5 kA
サージ電流担体能力C2	5 kA 8/20 µs		

承認の詳細

GOST 証明書	GOST-Zertifikat - PDF/7950_n1-n4.pdf (application/pdf)
----------	--

一般データ

極数	1	保護度合い	IP20
色	ライトブルー		

接続データ

接続方式	VSPCベースでプラグ接続 可能
------	---------------------

定格 IECEx/ATEX/cUL

ATEX - ダストラベリング	II 1 D Ex ia IIIC T135 °C ... T85 °C Da	ATEX - ガス表示	II 1 G Ex ia IIC T4... T6 Ga
ATEX 証明書	ATEX Certificate	証明書番号 (ATEX)	KEMA10ATEX0148X
IEC Ex 証明書	IECEx Zertifikat - PDF/ IECExCertificateDEK.pdf (application/pdf)	IECEx - ダストラベリング	II 1 D Ex ia IIIC T135 °C ... T85 °C Da
IECEx - ガス表示	II 1 G Ex ia IIC T4... T6 Ga	cUL 証明書	cUL Certificate - pdf/ VSPC.PDF (application/ pdf)

保証

時間間隔	5 年
------	-----

VSPC 2SL 24VDC EX

Weidmüller Interface GmbH & Co. KG
Klingenbergstraße 26
D-32758 Detmold
Germany

www.weidmueller.com

技術データ

重要なメモ

製品情報

モード 2 : SPD 内部の非常に低いインピーダンスのため、SPD 内部の電圧制限部の短絡箇所を示します。回路は動作不能ですが、測定装置は短絡によって保護されています。

分類

ETIM 8.0	EC000943	ETIM 9.0	EC000943
ETIM 10.0	EC000943	ECLASS 14.0	27-17-15-02
ECLASS 15.0	27-17-15-02		

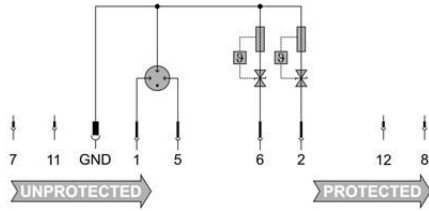
VSPC 2SL 24VDC EX

Weidmüller Interface GmbH & Co. KG
 Klingenbergstraße 26
 D-32758 Detmold
 Germany

図面

www.weidmueller.com

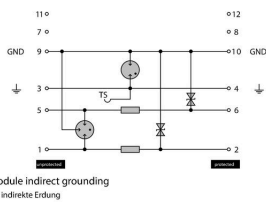
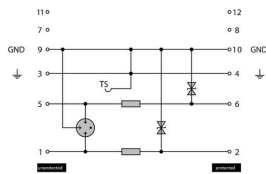
電気記号



Circuit diagram

Cate- gory	Testing pulse	Surge voltage	Surge current	Pulse Type
C1	Quick-rising edge	0.5 - 2 kV with 1.2/50 µs	0.25 - 1 kA mit 8/20 µs	300 Surge voltage arrester
C2	Quick-rising edge	2 - 10 kV with 1.2/50 µs	1 - 5 kA mit 8/20 µs	10 Surge voltage arrester
C3	Quick-rising edge	≥ 1 kV with 1 kV/µs	10 - 100 A mit 10/10000 µs	300 Surge voltage arrester
D1	High power	≥ 1 kV	0.5 - 2.5 kA mit 10/350 µs	2 Arrester for lightning current and surge voltages

Discharge capacity



Kompletmodul

VSPC 2SL 24VDC EX

Weidmüller Interface GmbH & Co. KG
Klingenbergstraße 26
D-32758 Detmold
Germany

www.weidmueller.com

アクセサリ

VSPC対応Vテストデバイス



V-TEST

- 差し込み式過電圧保護PU I、PU II、およびVSPCシリーズの保護機能を確認するための試験装置
- IEC 62305 規格の実装対応装置 (定期テスト関連)
- 現場測定対応バッテリーセット内蔵の使いやすいデバイス
- LCD 結果表示
- 二か国語メニュー
- 保護バッグおよび電源 電圧供給を保有
- ドイツ語と英語での使いやすいナビゲーション

V-TEST は、プラグインサージ保護 VARITECTOR (VSPC) と電源 電圧供給配線 PU I、PU II のサージ保護に対応する小型で携帯可能な試験装置です。

この装置を使用すると、ワイドミューラー過電圧保護装置は、IEC 62305-3 (DIN VDE 0185パート3) 規定のテストスケジュールに従って保護機能をテストできます。背景照明付属表示では、テスト結果は「OK」または「Not OK」で表示されます。

一般注文データ

種別	V-TEST	バージョン
注文番号	8951860000	落雷保護・過電圧保護、試験装置
GTIN (EAN)	4032248743100	
数量	1 ST	

Plus



Dekafix (DEK) マーカーは、全導体とプラグインコネクタ、さらに電子副次構成に対応する総合マーカーです。このシステムは短い番号ので配列に適しており、即時印刷対応マーカーの広範な範囲を対象とします。

一度の作業手順で迅速にインストールできる被覆剥きを提供します。印刷は読みやすく、コントラストも豊かで、幅は多種類が利用可能です。

- 即時使用可能なマーカーの広い対象範囲
- 迅速な設置に対応する被覆剥き
- ワイドミューラーの全ケーブルコネクタに対応する端子台マーカー
- ブランク MultiCard または標準印刷

カスタム印字の場合：お客様のラベリング仕様に関しては、当社のラベリングソフトウェア、M-PrintPRO または M-PrintPRO Online (インストール未実施) のファイルをお送りください。

一般注文データ

種別	DEK 5/5 PLUS MC NE WS	バージョン
注文番号	1854490000	Dekafix, 端子マーカー, 5 x 5 mm, ピッチ (mm) (P): 5.00 Weidmueller,
GTIN (EAN)	4032248393596	白色
数量	1000 ST	

VSPC 2SL 24VDC EX

Weidmüller Interface GmbH & Co. KG
 Klingenbergstraße 26
 D-32758 Detmold
 Germany

www.weidmueller.com

アクセサリ

フラッシュオーバーギャップを介した間接接地 / 浮動接地、EX ia アプリケーションにも適合

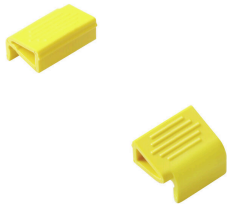


差し込み式 VSPC アレスタの基本要素。インピーダンスニュートラル VSPC BASE の基盤に PE フットを内蔵し、フローティングアース PE 接続は、統合火花放電ギャップを介して、最大 20 Ka (8/20 μs) および 2.5 Ka (10 / 350 μs) を PE へ安全に放電します。非接地信号回路に適合。

一般注文データ

種別	VSPC BASE 2SL FG EX	バージョン
注文番号	8951830000	Surge protection, Flange-mounted housing, Flange-mounted housing
GTIN (EAN)	4032248743070	
数量	1 ST	

保持クリップ



VSPC モデルシリーズの差し込み式アレスタのインターロック機構は、強い振動条件下での信頼性と改善された永久接触を提供します。

一般注文データ

種別	VSPC LOCKING CLIP	バージョン
注文番号	1317340000	Fastening element, Latches
GTIN (EAN)	4050118121179	
数量	100 ST	

VSPC 2SL 24VDC EX

Weidmüller Interface GmbH & Co. KG
Klingenbergstraße 26
D-32758 Detmold
Germany

www.weidmueller.com

対応

フラッシュオーバーギャップを介した間接接地 / 浮動接地、EX ia アプリケーションにも適合



差し込み式 VSPC アレスタの基本要素。インピーダンスニュートラル VSPC BASE の基盤に PE フットを内蔵し、フローティングアース PE 接続は、統合火花放電ギャップを介して、最大 20 Ka (8/20 μ s) および 2.5 Ka (10 / 350 μ s) を PE へ安全に放電します。非接地信号回路に適合。

一般注文データ

種別	VSPC BASE 2SL FG EX	バージョン
注文番号	8951830000	Surge protection, Flange-mounted housing, Flange-mounted housing
GTIN (EAN)	4032248743070	
数量	1 ST	