

## VSPC 1CL 5VDC EX

Weidmüller Interface GmbH &amp; Co. KG

Klingenbergstraße 26

D-32758 Detmold

Germany

www.weidmueller.com



アナログ信号 / 電流ループ (CL) 保護には、次の信号が含まれます：

- 電流ループからの信号 (長距離センサーのアナログ測定) 4 ~ 20 nA、0 ~ 20 nA など。
- 2 線、3 線、4 線導体 (共通のリファレンス電位なし)
- 例として、電圧センサーからのレベル指示信号 (近距離センサーのアナログ測定) 0 ~ 10 V、PT100 など；例として温度測定
- 差し込み式アレスタ、中断無し、インピーダンスに依存しないプラグインおよびプルアウト機能を搭載
- V-TEST 試験デバイスでテスト可能
- 電位差回避に使用されるフローティング接地 PE 接続使用バージョン
- IEC 62305 (D1、C1、C2、C3) の実装規格に準拠して使用可能
- 統合 PE フットは、最大 20 kA (8/20  $\mu$ s) および 2.5 kA (10/350  $\mu$ s) までを安全に PE に放電可能
- パネル上での高速識別に対応する電圧レベルのカラーコーディング
- 異なる電圧レベルの符号化素子を通じた安全機能

## 一般注文データ

バージョン	Surge protection for instrumentation and control, without warning function / function indicator
注文番号	<a href="#">8953660000</a>
種別	VSPC 1CL 5VDC EX
GTIN (EAN)	4032248745814
数量	1 items

## VSPC 1CL 5VDC EX

Weidmüller Interface GmbH &amp; Co. KG

Klingenbergstraße 26

D-32758 Detmold

Germany

www.weidmueller.com

## 技術データ

## 承認

MAMID承認件数



ROHS

適合

## 寸法と重量

深さ	69 mm	奥行き (インチ)	2.7165 inch
高さ	98 mm	高さ (インチ)	3.8583 inch
幅	17.8 mm	幅 (インチ)	0.7008 inch
正味重量	40.48 g		

## 温度

保管温度	-40 °C...80 °C	周囲温度	-40 °C...70 °C
動作温度	-40 °C...70 °C	湿度	5 ~ 96%

## 失敗の確率

IEC 61508に準拠したSIL	3	MTTF	2537 a
SFF	95.67 %	λges	45
1*10 <sup>-9</sup> のPFH、時間ごと	1.95		

## 環境製品コンプライアンス

RoHS 対応状況	準拠 (免除あり)
RoHS 適用除外 (該当する場合/既知の場合)	7a
REACH SVHC	Lead 7439-92-1
SCIP	71e97bb7-979f-4330-94c0-20c629bb05e3

## 防爆 Ex - データ

ATEX - ダストラベリング	II 1 D Ex ia IIC T135 °C ... T85 °C Da	ATEX - ガス表示	II 1 G Ex ia IIC T4... T6 Ga
証明書番号 (ATEX)	KEMA10ATEX0148X	IECEx - ダストラベリング	II 1 D Ex ia IIC T135 °C ... T85 °C Da
IECEx - ガス表示	II 1 G Ex ia IIC T4... T6 Ga	入力電力、最大、PI	3 W
内部容量、最大 CI	<4 nF	内部インダクタンス、最大 LI	0 μH
温度クラス T4/135°C (-40°C ...+85°C) li	350 mA	温度等級 T5/100°C (-40 °C ...+75°C) li	250 mA
温度等級 T6/85 °C (-40 °C ...+60°C) li	250 mA		

## CSA保護データ

ガスグループ D	IIA	ガスグループ A、B	IIC
ガスグループ C	IIB	内部インダクタンス、最大 LI	0 μH
内部容量、最大 CI	4 nF		

## EN 50178に準拠した絶縁協調

サージ電圧カテゴリー	III	汚染度	2
------------	-----	-----	---

## VSPC 1CL 5VDC EX

Weidmüller Interface GmbH &amp; Co. KG

Klingenbergstraße 26

D-32758 Detmold

Germany

www.weidmueller.com

## 技術データ

## 一般データ

光学機能表示バージョン	該当なし 警告機能/機能インジケータなし	セグメント色	測定 - 監視 - 設定 ライトブルー
保護度合い	IP20	保護電流ループ	1

## 公称データ IEC/EN

極数	1	定格電流 I <sub>N</sub>	350 mA
出力側の保護レベル 導体 - 導体 1 kV/ μs、通常	12 V	出力側の保護レベル 導体 - PE 1 kV/μs、 通常	450 V
出力側の保護レベル 導体 - 導体 8/20 μs、通常	12 V	保護レベル、UP 導体 - 導体	12 V
電圧種別	DC	体積抵抗	2.20 Ω
周波数範囲、最大	730 kHz	標準	IEC 61643-21, IEC 62305
PEに対するFGでの耐電圧	≥ 500 V	IEC 61643-21準拠の要件カテゴリ	C1, C3, C2
落雷テスト電流、limp (10/350 μs) 電線 - 電線	2.5 kA	サージ電流担体能力D1	1 kA 10/350 μs
サージ電流担体能力C1	<1 kA 8/20 μs	サージ電流担体能力C3	100 A 10/1000 μs
落雷テスト電流、limp (10/350 μs) GND-PE	2.5 kA	パルスリセット容量	≤ 20 ms
信号伝送プロパティ (-3 dB)	730 kHz	落雷テスト電流、limp (10/350 μs) 電線 - PE	2.5 kA
オーバーロード - 失敗モード	Modus2	放電電流 I <sub>最大</sub> (8 / 20 μs) GND - PE	10 kA
定格電流 I <sub>L</sub>	350 mA	放電電流 I <sub>n</sub> (8 / 20 μs) 電線 - 電線	2.5 kA
放電電流 I <sub>最大</sub> (8 / 20 μs) 導体 - PE	10 kA	放電電流 I <sub>最大</sub> (8 / 20 μs) 電線 - 電線	10 kA
放電電流 I <sub>n</sub> (8 / 20 μs) GND - PE	2.5 kA	サージ電流担体能力C2	5 kA 8/20 μs

## 承認の詳細

GOST 証明書	GOST-Zertifikat - PDF/7950_n1-n4.pdf (application/pdf)
----------	--

## 一般データ

極数	1	保護度合い	IP20
色	ライトブルー		

## 接続データ

接続方式	VSPCベースでプラグ接続 可能
------	---------------------

## 電気データ

電圧種別	DC
------	----

## 定格 IECEx/ATEX/cUL

ATEX - ダストラベリング	II 1 D Ex ia IIC T135 °C ... T85 °C Da	ATEX - ガス表示	II 1 G Ex ia IIC T4... T6 Ga
ATEX 証明書	ATEX Certificate	証明書番号 (ATEX)	KEMA10ATEX0148X
IEC Ex 証明書	IECEX Zertifikat - PDF/ IECEXCertificateDEK.pdf (application/pdf)	IECEX - ダストラベリング	II 1 D Ex ia IIC T135 °C ... T85 °C Da
IECEX - ガス表示	II 1 G Ex ia IIC T4... T6 Ga	マーキング EN 60079	Ex ec nC IIC T4 Gc

## VSPC 1CL 5VDC EX

Weidmüller Interface GmbH &amp; Co. KG

Klingenbergstraße 26

D-32758 Detmold

Germany

www.weidmueller.com

## 技術データ

cUL 証明書

cUL Certificate - pdf/  
VSPC.PDF (application/  
pdf)

## 保証

時間間隔

5 年

## 重要なメモ

製品情報

モード 2 : SPD 内部の非常に低いインピーダンスのため、SPD 内部の電圧制限部の短絡箇所を示します。回路は動作不能ですが、測定装置は短絡によって保護されています。

## 分類

ETIM 8.0

EC000943

ETIM 9.0

EC000943

ETIM 10.0

EC000943

ECLASS 14.0

27-17-15-02

ECLASS 15.0

27-17-15-02

## 入札仕様書

長体仕様

単体の浮地駆動ベアケール対応基本要素 VSPC BASE 1CL FG との接続に使用するサージ保護プラグ。信号配線間の粗い保護、デカップリング抵抗、細かな保護、および本質安全 Ex ia 回路での使用に適したアースへの粗い同相モード電圧保護で構成される 2 段階保護回路。スイッチングタイプおよび定格電圧に応じた、基本要素に対するプラグの機械的識別。保護されたスイッチングの種類と電圧レベルに基づく保護プラグの光学的同定。基本要素に対するコーディングピンおよびカウンタープロフィールを有する保護プラグ。プラグにマーク付けます。

短体仕様

基本要素 VSPC BASE 1CL FG 対応サージ保護プラグ、単体の浮動接地電力ベアケールの過渡電圧の粗い、ないしは細かな保護。本質安全 Ex ia 回路での使用、粗い同相モードでのアースへの電圧保護に適しています。バージョン : 5V DC

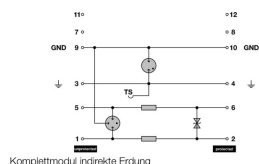
# VSPC 1CL 5VDC EX

**Weidmüller Interface GmbH & Co. KG**  
Klingenbergstraße 26  
D-32758 Detmold  
Germany

[www.weidmueller.com](http://www.weidmueller.com)

## 図面

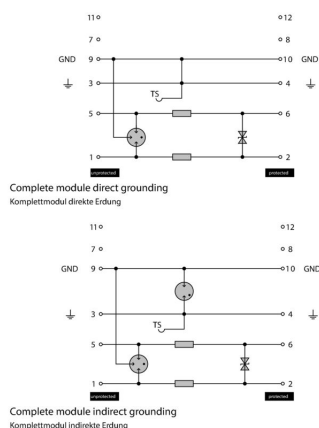
### 電気記号



Circuit diagram

Cate- gory	Testing pulse	Surge voltage	Surge current	Pulse Type
C1	Quick- rising edge	0.5 - 2 kV with 1.2/50 µs	0.25 - 1 kA mit 8/20 µs	300 Surge voltage arrester
C2	Quick- rising edge	2 - 10 kV with 1.2/50 µs	1 - 5 kA mit 8/20 µs	10 Surge voltage arrester
C3	Quick- rising edge	≥ 1 kV with 1 kV/µs	10 - 100 A mit 10/10000 µs	300 Surge voltage arrester
D1	High power	≥ 1 kV	0.5 - 2.5 kA mit 10/350 µs	2 Arrester for lightning current and surge voltages

Discharge capacity



Komplettmodul

## VSPC 1CL 5VDC EX

Weidmüller Interface GmbH &amp; Co. KG

Klingenbergstraße 26

D-32758 Detmold

Germany

www.weidmueller.com

## アクセサリ

## VSPC対応Vテストデバイス



## V-TEST

- 差し込み式過電圧保護PU I、PU II、およびVSPCシリーズの保護機能を確認するための試験装置
- IEC 62305 規格の実装対応装置 (定期テスト関連)
- 現場測定対応バッテリーセット内蔵の使いやすいデバイス
- LCD 結果表示
- 二か国語メニュー
- 保護バッグおよび電源 電圧供給を保有
- ドイツ語と英語での使いやすいナビゲーション

V-TEST は、プラグインサージ保護 VARITECTOR (VSPC) と電源 電圧供給配線 PU I、PU II のサージ保護に対応する小型で携帯可能な試験装置です。

この装置を使用すると、ワイドミューラー過電圧保護装置は、IEC 62305-3 (DIN VDE 0185パート3) 規定のテストスケジュールに従って保護機能をテストできます。背景照明付属表示では、テスト結果は「OK」または「Not OK」で表示されます。

## 一般注文データ

種別	V-TEST	バージョン
注文番号	<a href="#">8951860000</a>	落雷保護・過電圧保護、試験装置
GTIN (EAN)	4032248743100	
数量	1 ST	

## Plus



Dekafix (DEK) マーカーは、全導体とプラグインコネクタ、さらに電子副次構成に対応する総合マーカーです。このシステムは短い番号ので配列に適しており、即時印刷対応マーカーの広範な範囲を対象とします。

一度の作業手順で迅速にインストールできる被覆剥きを提供します。印刷は読みやすく、コントラストも豊かで、幅は多種類が利用可能です。

- 即時使用可能なマーカーの広い対象範囲
- 迅速な設置に対応する被覆剥き
- ワイドミューラーの全ケーブルコネクタに対応する端子台マーカー
- ブランク MultiCard または標準印刷

カスタム印字の場合：お客様のラベリング仕様に関しては、当社のラベリングソフトウェア、M-PrintPRO または M-PrintPRO Online (インストール未実施) のファイルをお送りください。

## 一般注文データ

種別	DEK 5/5 PLUS MC NE WS	バージョン
注文番号	<a href="#">1854490000</a>	Dekafix, 端子マーカー, 5 x 5 mm, ピッチ (mm) (P): 5.00 Weidmueller,
GTIN (EAN)	4032248393596	白色
数量	1000 ST	

## VSPC 1CL 5VDC EX

Weidmüller Interface GmbH &amp; Co. KG

Klingenbergstraße 26

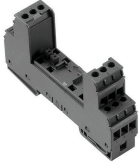
D-32758 Detmold

Germany

www.weidmueller.com

## アクセサリ

フラッシュオーバーギャップを介した間接接地 / 浮動接地、EX ia アプリケーションにも適合

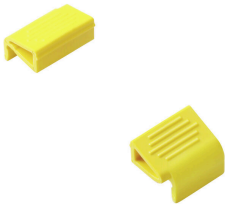


差し込み式 VSPC アレスタの基本要素。インピーダンスニュートラル VSPC BASE の基盤に PE フットを内蔵し、フローティングアース PE 接続は、統合火花放電ギャップを介して、最大 20 Ka (8/20 µs) および 2.5 Ka (10 / 350 µs) を PE へ安全に放電します。非接地信号回路に適合。

## 一般注文データ

種別	VSPC BASE 1CL FG EX	バージョン
注文番号	<a href="#">8951810000</a>	Surge protection, Flange-mounted housing, Flange-mounted housing
GTIN (EAN)	4032248743056	
数量	1 ST	

## 保持クリップ



VSPC モデルシリーズの差し込み式アレスタのインターロック機構は、強い振動条件下での信頼性と改善された永久接触を提供します。

## 一般注文データ

種別	VSPC LOCKING CLIP	バージョン
注文番号	<a href="#">1317340000</a>	Fastening element, Latches
GTIN (EAN)	4050118121179	
数量	100 ST	

## VSPC 1CL 5VDC EX

Weidmüller Interface GmbH &amp; Co. KG

Klingenbergstraße 26

D-32758 Detmold

Germany

www.weidmueller.com

## 対応

フラッシュオーバーギャップを介した間接接地 / 浮動接地、EX ia アプリケーションにも適合



差し込み式 VSPC アレスタの基本要素。インピーダンスニュートラル VSPC BASE の基盤に PE フットを内蔵し、フローティングアース PE 接続は、統合火花放電ギャップを介して、最大 20 Ka (8/20 µs) および 2.5 Ka (10 / 350 µs) を PE へ安全に放電します。非接地信号回路に適合。

## 一般注文データ

種別	VSPC BASE 1CL FG EX	バージョン
注文番号	<a href="#">8951810000</a>	Surge protection, Flange-mounted housing, Flange-mounted housing
GTIN (EAN)	4032248743056	
数量	1 ST	