

## VSPC 1CL PW 24V EX

Weidmüller Interface GmbH &amp; Co. KG

Klingenbergstraße 26

D-32758 Detmold

Germany

www.weidmueller.com



アナログ信号 / 電流ループ (CL) 保護には、次の信号が含まれます：

- 電流ループからの信号 (長距離センサーのアナログ測定) 4 ~ 20 nA、0 ~ 20 nA など。
- 2 線、3 線、4 線導体 (共通のリファレンス電位なし)
- 例として、電圧センサーからのレベル指示信号 (近距離センサーのアナログ測定) 0 ~ 10 V、PT100 など；例として温度測定
- 差し込み式アレスタ、中断無し、インピーダンスに依存しないプラグインおよびプルアウト機能を搭載
- V-TEST 試験デバイスでテスト可能
- 電位差回避に使用されるフローティング接地 PE 接続使用バージョン
- IEC 62305 (D1、C1、C2、C3) の実装規格に準拠して使用可能
- 統合 PE フットは、最大 20 kA (8/20  $\mu$ s) および 2.5 kA (10/350  $\mu$ s) までを安全に PE に放電可能
- パネル上での高速識別に対応する電圧レベルのカラーコーディング
- 異なる電圧レベルの符号化素子を通じた安全機能

## 一般注文データ

バージョン	Surge protection for instrumentation and control, without warning function / function indicator
注文番号	<a href="#">8953610000</a>
種別	VSPC 1CL PW 24V EX
GTIN (EAN)	4032248745760
数量	1 items

## VSPC 1CL PW 24V EX

Weidmüller Interface GmbH &amp; Co. KG

Klingenbergstraße 26

D-32758 Detmold

Germany

www.weidmueller.com

## 技術データ

## 承認

MAMID承認件数



ROHS

適合

## 寸法と重量

幅	17.8 mm	幅 (インチ)	0.7008 inch
正味重量	56 g		

## 温度

保管温度	-40 °C...80 °C	動作温度	-40 °C...70 °C
湿度	5 ~ 96%		

## 失敗の確率

IEC 61508に準拠したSIL	3	MTTF	2537 a
SFF	95.67 %	λges	45
1*10 <sup>-9</sup> の PFH、時間ごと	1.95		

## 環境製品コンプライアンス

RoHS 対応状況	準拠 (免除あり)
RoHS 適用除外 (該当する場合/既知の場合)	7a, 7cl
REACH SVHC	Lead 7439-92-1
SCIP	71e97bb7-979f-4330-94c0-20c629bb05e3

## 防爆 Ex - データ

ATEX - ダストラベリング	II 1 D Ex ia IIIC T135 °C ... T85 °C Da	ATEX - ガス表示	II 1 G Ex ia IIC T4... T6 Ga
証明書番号 (ATEX)	KEMA10ATEX0148X	IECEx - ダストラベリング	II 1 D Ex ia IIIC T135 °C ... T85 °C Da
IECEx - ガス表示	II 1 G Ex ia IIC T4... T6 Ga	入力電力、最大、PI	3 W
内部容量、最大 CI	<4 nF	内部インダクタンス、最大 LI	0 μH
温度クラス T4/135°C (-40°C ...+85°C) li	350 mA	温度等級 T5/100°C (-40 °C ...+75°C) li	250 mA
温度等級 T6/85 °C (-40 °C ...+60°C) li	250 mA		

## CSA保護データ

ガスグループ D	IIA	ガスグループ A、B	IIC
ガスグループ C	IIB	内部インダクタンス、最大 LI	0 μH
内部容量、最大 CI	25 nF		

## EN 50178に準拠した絶縁協調

サージ電圧カテゴリー	III	汚染度	2
------------	-----	-----	---

## VSPC 1CL PW 24V EX

Weidmüller Interface GmbH &amp; Co. KG

Klingenbergstraße 26

D-32758 Detmold

Germany

www.weidmueller.com

## 技術データ

## 一般データ

光学機能表示	クラスIII保護対応, 緑色 = OK、赤色 = アレスタに欠陥あり - 交換	セグメント	測定 - 監視 - 設定
バージョン	警告機能/機能インジケータなし	色	ライトブルー
保護度合い	IP20		

## 公称データ IEC/EN

極数	1	複合パルス UOC	6 kV
定格電圧 (AC)	24 V	定格電流 I <sub>N</sub>	350 mA
出力側の保護レベル 導体 - 導体 1 kV/μs、通常	60 V	出力側の保護レベル 導体 - PE 1 kV/μs、通常	450 V
出力側の保護レベル 導体 - 導体 8/20 μs、通常	60 V	体積抵抗	2.20 Ω
PEに対するFGでの耐電圧	≥ 500 V	落雷テスト電流、I <sub>imp</sub> (10/350 μs) 電線 - 電線	2.5 kA
サージ電流担体能力D1	2.5 kA 10/350 μs	サージ電流担体能力C1	<1 kA 8/20 μs
サージ電流担体能力C3	100 A 10/1000 μs	落雷テスト電流、I <sub>imp</sub> (10/350 μs) GND-PE	2.5 kA
パルスリセット容量	≤ 10 ms	信号伝送プロパティ (-3 dB)	3 MHz
落雷テスト電流、I <sub>imp</sub> (10/350 μs) 電線 - PE	2.5 kA	オーバーロード - 失敗モード	Modus2
放電電流 I <sub>最大</sub> (8 / 20μs) GND - PE	10 kA	定格電流 I <sub>L</sub>	350 mA
放電電流 I <sub>n</sub> (8 / 20μs) 電線 - 電線	2.5 kA	放電電流 I <sub>最大</sub> (8 / 20μs) 導体 - PE	10 kA
放電電流 I <sub>最大</sub> (8 / 20μs) 電線 - 電線	10 kA	放電電流 I <sub>n</sub> (8 / 20μs) GND - PE	2.5 kA
サージ電流担体能力C2	5 kA 8/20 μs		

## 承認の詳細

GOST 証明書	GOST-Zertifikat - PDF/7950_n1-n4.pdf (application/pdf)
----------	--

## 一般データ

極数	1	保護度合い	IP20
色	ライトブルー		

## 接続データ

接続方式	VSPCベースでプラグ接続可能
------	-----------------

## 定格IECEx/ATEX/cUL

ATEX - ダストラベリング	II 1 D Ex ia IIIC T135 °C ... T85 °C Da	ATEX - ガス表示	II 1 G Ex ia IIC T4... T6 Ga
ATEX 証明書	ATEX Certificate	証明書番号 (ATEX)	KEMA10ATEX0148X
IEC Ex 証明書	IECEx Zertifikat - PDF/IECExCertificateDEK.pdf (application/pdf)	IECEx - ダストラベリング	II 1 D Ex ia IIIC T135 °C ... T85 °C Da
IECEx - ガス表示	II 1 G Ex ia IIC T4... T6 Ga	cUL 証明書	cUL Certificate - pdf/VSPC.PDF (application/pdf)

## VSPC 1CL PW 24V EX

Weidmüller Interface GmbH &amp; Co. KG

Klingenbergstraße 26

D-32758 Detmold

Germany

www.weidmueller.com

## 技術データ

## 保証

時間間隔 5 年

## 重要なメモ

製品情報 モード 2：SPD 内部の非常に低いインピーダンスのため、SPD 内部の電圧制限部の短絡箇所を示します。回路は動作不能ですが、測定装置は短絡によって保護されています。

## 分類

ETIM 8.0	EC000943	ETIM 9.0	EC000943
ETIM 10.0	EC000943	ECLASS 14.0	27-17-15-02
ECLASS 15.0	27-17-15-02		

## 入札仕様書

長体仕様	本質安全電源、および浮動接地電力の本質安全信号回路 (例：EX ia 電源絶縁アンプなど) 対応ベアケーブルに対するデュアル保護回路を備えた基本要素 VSPC BASE 1CL PW FG EX のサージ保護プラグ。保護切り替え電源 電圧供給：アクティブライン間の交差保護としての温度制御バリスト。アースに対する同相モード電圧の粗い保護。温度モニタリングに結合された非視覚的信号。保護回路、浮動接地駆動信号回路：信号線とデカップリング抵抗の間の粗い、あるいは細かな保護で構成される 2 段階保護スイッチ。スイッチングタイプおよび定格電圧に応じた、基本要素に対するプラグの機械的識別。基本要素に対するコーディングピンおよびカウンタープロファイルを有する保護プラグ。保護されたスイッチングの種類と電圧レベルに基づく保護プラグの光学的同定。プラグにマーク付けできます。	短体仕様	24 V 電源 電圧供給に対するデュアル保護回路搭載 基本要素 VSPC BASE 1CL PW FG EX 対応サージ保護プラグ、および浮動接地電源信号回路対応ベアケーブル。本質安全 Ex ia 回路の保護に適しています。
------	---	------	--

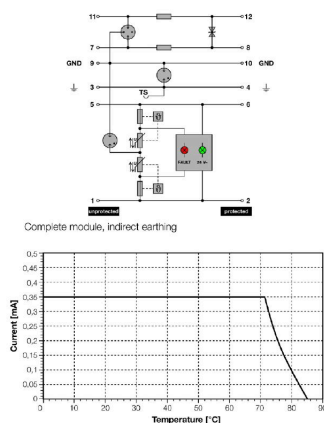
# VSPC 1CL PW 24V EX

**Weidmüller Interface GmbH & Co. KG**  
Klingenbergstraße 26  
D-32758 Detmold  
Germany

[www.weidmueller.com](http://www.weidmueller.com)

## 図面

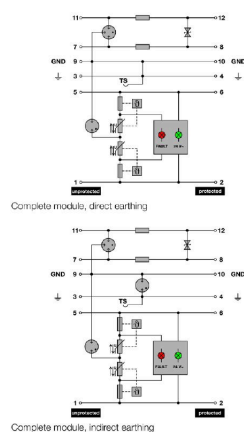
### 電気記号



Circuit diagram

Cate- gory	Testing pulse	Surge voltage	Surge current	Pulse Type
C1	Quick- rising edge	0.5 - 2 kV with 1.2/50 µs	0.25 - 1 kA mit 8/20 µs	300 Surge voltage arrester
C2	Quick- rising edge	2 - 10 kV with 1.2/50 µs	1 - 5 kA mit 8/20 µs	10 Surge voltage arrester
C3	Quick- rising edge	≥ 1 kV with 1 kV/µs	10 - 100 A mit 10/10000 µs	300 Surge voltage arrester
D1	High power	≥ 1 kV	0.5 - 2.5 kA mit 10/350 µs	2 Arrester for lightning current and surge voltages

Discharge capacity



Kompletmodul

## VSPC 1CL PW 24V EX

Weidmüller Interface GmbH &amp; Co. KG

Klingenbergstraße 26

D-32758 Detmold

Germany

www.weidmueller.com

## アクセサリ

## VSPC対応Vテストデバイス



## V-TEST

- 差し込み式過電圧保護PU I、PU II、およびVSPCシリーズの保護機能を確認するための試験装置
- IEC 62305 規格の実装対応装置 (定期テスト関連)
- 現場測定対応バッテリーセット内蔵の使いやすいデバイス
- LCD 結果表示
- 二か国語メニュー
- 保護バッグおよび電源 電圧供給を保有
- ドイツ語と英語での使いやすいナビゲーション

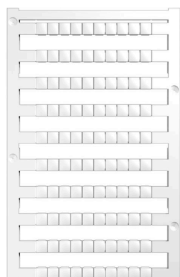
V-TEST は、プラグインサージ保護 VARITECTOR (VSPC) と電源 電圧供給配線 PU I、PU II のサージ保護に対応する小型で携帯可能な試験装置です。

この装置を使用すると、ワイドミューラー過電圧保護装置は、IEC 62305-3 (DIN VDE 0185パート3) 規定のテストスケジュールに従って保護機能をテストできます。背景照明付属表示では、テスト結果は「OK」または「Not OK」で表示されます。

## 一般注文データ

種別	V-TEST	バージョン
注文番号	<a href="#">8951860000</a>	落雷保護・過電圧保護、試験装置
GTIN (EAN)	4032248743100	
数量	1 ST	

## Plus



Dekafix (DEK) マーカーは、全導体とプラグインコネクタ、さらに電子副次構成に対応する総合マーカーです。このシステムは短い番号ので配列に適しており、即時印刷対応マーカーの広範な範囲を対象とします。

一度の作業手順で迅速にインストールできる被覆剥きを提供します。印刷は読みやすく、コントラストも豊かで、幅は多種類が利用可能です。

- 即時使用可能なマーカーの広い対象範囲
- 迅速な設置に対応する被覆剥き
- ワイドミューラーの全ケーブルコネクタに対応する端子台マーカー
- ブランク MultiCard または標準印刷

カスタム印字の場合：お客様のラベリング仕様に関しては、当社のラベリングソフトウェア、M-PrintPRO または M-PrintPRO Online (インストール未実施) のファイルをお送りください。

## 一般注文データ

種別	DEK 5/5 PLUS MC NE WS	バージョン
注文番号	<a href="#">1854490000</a>	Dekafix, 端子マーカー, 5 x 5 mm, ピッチ (mm) (P): 5.00 Weidmueller,
GTIN (EAN)	4032248393596	白色
数量	1000 ST	

## VSPC 1CL PW 24V EX

Weidmüller Interface GmbH &amp; Co. KG

Klingenbergstraße 26

D-32758 Detmold

Germany

www.weidmueller.com

## アクセサリ

フラッシュオーバーギャップを介した間接接地 / 浮動接地、EX ia アプリケーションにも適合



差し込み式 VSPC ア레스タの基本要素。インピーダンスニュートラル VSPC BASE の基盤に PE フットを内蔵し、フローティングアース PE 接続は、統合火花放電ギャップを介して、最大 20 Ka (8/20 µs) および 2.5 Ka (10 / 350 µs) を PE へ安全に放電します。非接地信号回路に適合。

## 一般注文データ

種別	VSPC BASE 1CL PW FG EX	バージョン
注文番号	<a href="#">1070470000</a>	Surge protection, Flange-mounted housing, Flange-mounted housing
GTIN (EAN)	4032248826384	
数量	1 ST	

## 保持クリップ



VSPC モデルシリーズの差し込み式ア레스タのインターロック機構は、強い振動条件下での信頼性と改善された永久接触を提供します。

## 一般注文データ

種別	VSPC LOCKING CLIP	バージョン
注文番号	<a href="#">1317340000</a>	Fastening element, Latches
GTIN (EAN)	4050118121179	
数量	100 ST	

## VSPC 1CL PW 24V EX

Weidmüller Interface GmbH &amp; Co. KG

Klingenbergstraße 26

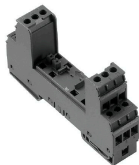
D-32758 Detmold

Germany

www.weidmueller.com

## 対応

フラッシュオーバーギャップを介した間接接地 / 浮動接地、EX ia アプリケーションにも適合



差し込み式 VSPC アレスタの基本要素。インピーダンスニュートラル VSPC BASE の基盤に PE フットを内蔵し、フローティングアース PE 接続は、統合火花放電ギャップを介して、最大 20 Ka (8/20  $\mu$ s) および 2.5 Ka (10 / 350  $\mu$ s) を PE へ安全に放電します。非接地信号回路に適合。

## 一般注文データ

種別	VSPC BASE 1CL PW FG EX	バージョン
注文番号	<a href="#">1070470000</a>	Surge protection, Flange-mounted housing, Flange-mounted housing
GTIN (EAN)	4032248826384	
数量	1 ST	