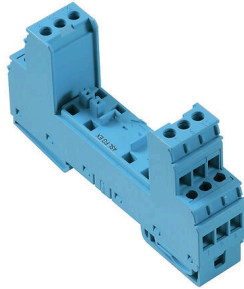


## VSPC BASE 4SL FG EX

Weidmüller Interface GmbH & Co. KG  
Klingenbergstraße 26  
D-32758 Detmold  
Germany

www.weidmueller.com



差し込み式 VSPC アレスタの基本要素。インピーダンスニュートラル VSPC BASE の基盤に PE フットを内蔵し、フローティングアース PE 接続は、統合火花放電ギャップを介して、最大 20 Ka (8/20  $\mu$ s) および 2.5 Ka (10 / 350  $\mu$ s) を PE へ安全に放電します。非接地信号回路に適合。

## 一般注文データ

バージョン	Surge protection, Flange-mounted housing, Flange-mounted housing
注文番号	<a href="#">8951840000</a>
種別	VSPC BASE 4SL FG EX
GTIN (EAN)	4032248743087
数量	1 items

## VSPC BASE 4SL FG EX

Weidmüller Interface GmbH & Co. KG  
Klingenbergstraße 26  
D-32758 Detmold  
Germany

www.weidmueller.com

## 技術データ

## 承認

MAMID承認件数



ROHS 適合

## 寸法と重量

深さ	69 mm	奥行き (インチ)	2.7165 inch
高さ	90 mm	高さ (インチ)	3.5433 inch
幅	17.8 mm	幅 (インチ)	0.7008 inch
正味重量	75 g		

## 温度

保管温度	-40 °C...80 °C	動作温度	-40 °C...70 °C
湿度	5 ~ 96%		

## 環境製品コンプライアンス

RoHS 対応状況	準拠 (免除なし)
REACH SVHC	0.1wt%を超えるSVHCは含まれていません

## 防爆 Ex - データ

ATEX - ダストラベリング	II 1 D Ex ia III C T135 °C ... T85 °C Da	ATEX - ガス表示	II 1 G Ex ia IIC T4... T6 Ga
証明書番号 (ATEX)	KEMA10ATEX0148X	IECEx - ダストラベリング	II 1 D Ex ia III C T135 °C ... T85 °C Da
IECEx - ガス表示	II 1 G Ex ia IIC T4... T6 Ga	内部インダクタンス、最大LI	0 µH

## CSA保護データ

ガスグループ D	IIA	ガスグループ A、B	IIC
入力電流、最大II	250 mA	ガスグループ C	IIB
内部インダクタンス、最大 LI	0 µH	内部容量、最大 CI	0 nF

## EN 50178に準拠した絶縁協調

サージ電圧カテゴリー	III	汚染度	2
------------	-----	-----	---

## 一般データ

光学機能表示	該当なし	セグメント	測定 - 監視 - 設定
バージョン	フランジ取付けハウジング	設計	端子, その他
UL 94 可燃性等級	V-0	色	ライトブルー
保護度合い	IP20	取り付けレール	TS 35, TS 35 x 7.5

## 公称データ IEC/EN

U での漏れ電流 <sub>n</sub>	0 µA	シグナリング接点	いいえ
定格電流 I <sub>N</sub>	300 mA	電圧種別	AC/DC
標準	IEC 61643-21, IEC 62305, DIN EN 60079-0:2009, DIN EN 60079-11:2007,	PEに対するFGでの耐電圧	≥ 500 V

## VSPC BASE 4SL FG EX

Weidmüller Interface GmbH &amp; Co. KG

Klingenbergstraße 26  
D-32758 Detmold  
Germany

www.weidmueller.com

## 技術データ

DIN EN 60079-26:2007,  
DIN EN 61241-11:2006

## 承認の詳細

GOST 証明書	GOST-Zertifikat - PDF/7950_n1-n4.pdf (application/pdf)
----------	--

## 一般データ

保護度合い	IP20	色	ライトブルー
-------	------	---	--------

## 接続データ

被覆剥き長さ	7 mm	接続方式	ねじ接続
被覆剥き長さ、定格接続	7 mm	締めトルク、最小	0.5 Nm
締めトルク、最大	0.8 Nm	クランプ範囲、最小	0.5 mm <sup>2</sup>
クランプ範囲、最大	4 mm <sup>2</sup>	導体断面、固定式、最小	0.5 mm <sup>2</sup>
導体断面、固定式、最大	4 mm <sup>2</sup>	配線接続断面、細径撚線、最大	2.5 mm <sup>2</sup>
導体断面、フレキシブル、AEH (DIN 46228-1)、最小	0.5 mm <sup>2</sup>	導体断面、フレキシブル、AEH (DIN 46228-1)、最大	2.5 mm <sup>2</sup>
接続断面、撚線、最小	0.5 mm <sup>2</sup>	接続断面、撚線、最大	2.5 mm <sup>2</sup>
刃寸法	0.6 x 3.5 mm		

## 電気データ

電圧種別	AC/DC
------	-------

## 定格IECEX/ATEX/cUL

ATEX - ダストラペリング	II 1 D Ex ia IIIC T135 °C ... T85 °C Da	ATEX - ガス表示	II 1 G Ex ia IIC T4... T6 Ga
ATEX 証明書	ATEX Certificate	証明書番号 (ATEX)	KEMA10ATEX0148X
IEC Ex 証明書	IECEX Zertifikat - PDF/ IECEXCertificateDEK.pdf (application/pdf)	IECEX - ダストラペリング	II 1 D Ex ia IIIC T135 °C ... T85 °C Da
IECEX - ガス表示	II 1 G Ex ia IIC T4... T6 Ga	cUL 証明書	cUL Certificate - pdf/ VSPC.PDF (application/ pdf)

## 分類

ETIM 8.0	EC000472	ETIM 9.0	EC000472
ETIM 10.0	EC000472	ECLASS 14.0	27-17-15-91
ECLASS 15.0	27-17-15-91		

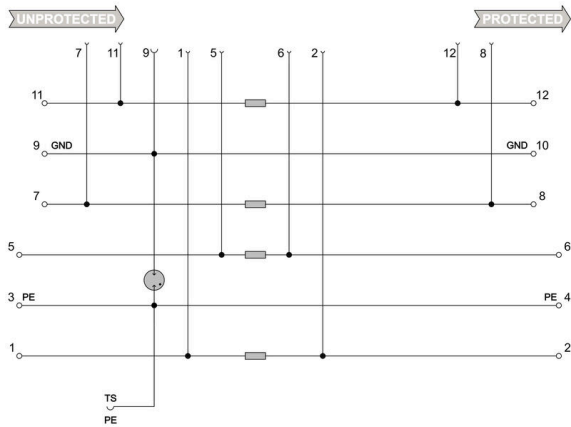
VSPC BASE 4SL FG EX

Weidmüller Interface GmbH & Co. KG  
 Klingenbergstraße 26  
 D-32758 Detmold  
 Germany

図面

www.weidmueller.com

電気記号



Circuit diagram

Cate- gory	Testing pulse	Surge voltage	Surge current	Pulse Type
C1	Quick-rising edge	0.5 - 2 kV with 1.2/50 μs	0.25 - 1 kA mit 8/20 μs	300 Surge voltage arrester
C2	Quick-rising edge	2 - 10 kV with 1.2/50 μs	1 - 5 kA mit 8/20 μs	10 Surge voltage arrester
C3	Quick-rising edge	≥ 1 kV with 1 kV/μs	10 - 100 A mit 10/10000 μs	300 Surge voltage arrester
D1	High power	≥ 1 kV mit 10/350 μs	0.5 - 2.5 kA 2	Arrester for lightning current and surge voltages

Discharge capacity

## VSPC BASE 4SL FG EX

Weidmüller Interface GmbH & Co. KG  
Klingenbergstraße 26  
D-32758 Detmold  
Germany

www.weidmueller.com

## アクセサリ

## 接地モジュール



- 未割り当ての配線に適用可能
- 初回の試運転とメンテナンス中に使用可能
- VSPC 接続の全センサーケーブルを接地。
- 全 VSPC ベースソケットに接続可能

## 一般注文データ

種別	VSPC GROUND	バージョン	
注文番号	<a href="#">8924680000</a>	Adapter, without warning function / function indicator	
GTIN (EAN)	4032248696321		
数量	1 ST		

## スクリュードライバ (マイナス用)

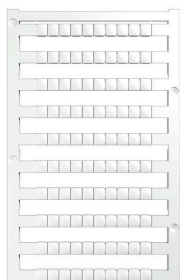


丸刃の付いたマイナススクリュードライバ SD DIN 5265、ISO 2380/2、出力は DIN 5264, ISO 2380/1 準拠。クロームトップチップ、ソフトフィニッシュグリップ

## 一般注文データ

種別	SDS 0.6X3.5X200	バージョン	
注文番号	<a href="#">9010110000</a>	スクリュードライバ, スクリュードライバ	
GTIN (EAN)	4032248300754		
数量	1 ST		

## Plus



Dekafix (DEK) マーカーは、全導体とプラグインコネクタ、さらに電子副次構成に対応する総合マーカーです。このシステムは短い番号ので配列に適しており、即時印刷対応マーカーの広範な範囲を対象とします。一度の作業手順で迅速にインストールできる被覆剥きを提供します。印刷は読みやすく、コントラストも豊かで、幅は多種類が利用可能です。

- 即時使用可能なマーカーの広い対象範囲
  - 迅速な設置に対応する被覆剥き
  - ワイドミューラーの全ケーブルコネクタに対応する端子台マーカー
  - ブランク MultiCard または標準印刷
- カスタム印字の場合：お客様のラベリング仕様に関しては、当社のラベリングソフトウェア、M-PrintPRO または M-PrintPRO Online (インストール未実施) のファイルをお送りください。

## VSPC BASE 4SL FG EX

Weidmüller Interface GmbH & Co. KG  
Klingenbergstraße 26  
D-32758 Detmold  
Germany

[www.weidmueller.com](http://www.weidmueller.com)

## アクセサリ

## 一般注文データ

種別	DEK 5/5 PLUS MC NE WS	バージョン
注文番号	<a href="#">1854490000</a>	Dekafix, 端子マーカー, 5 x 5 mm, ピッチ (mm) (P): 5.00 Weidmueller,
GTIN (EAN)	4032248393596	白色
数量	1000 ST	