

## VSPC BASE 2CL FG EX

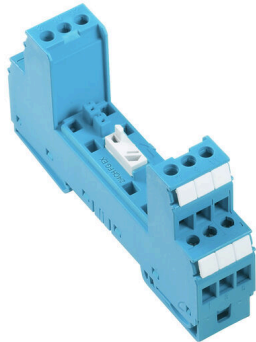
Weidmüller Interface GmbH &amp; Co. KG

Klingenbergstraße 26

D-32758 Detmold

Germany

www.weidmueller.com



差し込み式 VSPC アレスタの基本要素。インピーダンスニュートラル VSPC BASE の基盤に PE フットを内蔵し、フローティングアース PE 接続は、統合火花放電ギャップを介して、最大 20 Ka (8/20  $\mu$ s) および 2.5 Ka (10 / 350  $\mu$ s) を PE へ安全に放電します。非接地信号回路に適合。

## 一般注文データ

|            |  |
|------------|--|
| バージョン      | Surge protection, Flange-mounted housing, Flange-mounted housing |
| 注文番号       | <a href="#">8951820000</a>                                       |
| 種別         | VSPC BASE 2CL FG EX  |
| GTIN (EAN) | 4032248743063  |
| 数量         | 1 items  |

## VSPC BASE 2CL FG EX

Weidmüller Interface GmbH & Co. KG  
Klingenbergstraße 26  
D-32758 Detmold  
Germany

www.weidmueller.com

## 技術データ

## 承認

MAMID承認件数



ROHS

適合

## 寸法と重量

|      |         |           |             |
|------|---------|-----------|-------------|
| 深さ   | 69 mm   | 奥行き (インチ) | 2.7165 inch |
| 高さ   | 90 mm   | 高さ (インチ)  | 3.5433 inch |
| 幅    | 17.8 mm | 幅 (インチ)   | 0.7008 inch |
| 正味重量 | 75 g    |           |             |

## 温度

|      |                |      |                |
|------|----------------|------|----------------|
| 保管温度 | -40 °C...80 °C | 動作温度 | -40 °C...70 °C |
| 湿度   | 5 ~ 96%        |      |                |

## 環境製品コンプライアンス

|            |                         |
|------------|-------------------------|
| RoHS 対応状況  | 準拠 (免除なし)               |
| REACH SVHC | 0.1wt%を超えるSVHCは含まれていません |

## 防爆 Ex - データ

|                 |  |                  |  |
|-----------------|--|------------------|--|
| ATEX - ダストラベリング | II 1 D Ex ia IIIC T135 °C ...<br>T85 °C Da | ATEX - ガス表示      | II 1 G Ex ia IIC T4... T6 Ga               |
| 証明書番号 (ATEX)    | KEMA10ATEX0148X                            | IECEx - ダストラベリング | II 1 D Ex ia IIIC T135 °C ...<br>T85 °C Da |
| IECEx - ガス表示    | II 1 G Ex ia IIC T4... T6 Ga               | 内部インダクタンス、最大LI   | 0 µH                                       |

## CSA保護データ

|                 |        |            |      |
|-----------------|--------|------------|------|
| ガスグループ D        | IIA    | ガスグループ A、B | IIC  |
| 入力電流、最大II       | 250 mA | ガスグループ C   | IIB  |
| 内部インダクタンス、最大 LI | 0 µH   | 内部容量、最大 CI | 0 nF |

## EN 50178に準拠した絶縁協調

|            |     |     |   |
|------------|-----|-----|---|
| サージ電圧カテゴリー | III | 汚染度 | 2 |
|------------|-----|-----|---|

## 一般データ

|             |              |         |                    |
|-------------|--------------|---------|--------------------|
| 光学機能表示      | 該当なし         | セグメント   | 測定 - 監視 - 設定       |
| バージョン       | フランジ取付けハウジング | 設計      | 端子, その他            |
| UL 94 可燃性等級 | V-0          | 色       | ライトブルー             |
| 保護度合い       | IP20         | 取り付けレール | TS 35, TS 35 x 7.5 |

## 公称データ IEC/EN

|                      |   |               |         |
|----------------------|---|---------------|---------|
| U での漏電流 <sub>n</sub> | 0 µA  | シグナリング接点      | いいえ     |
| 定格電流 I <sub>N</sub>  | 450 mA  | 電圧種別          | AC/DC   |
| 標準                   | IEC 61643-21, IEC 62305,<br>DIN EN 60079-0:2009,<br>DIN EN 60079-11:2007, | PEに対するFGでの耐電圧 | ≥ 500 V |

## VSPC BASE 2CL FG EX

Weidmüller Interface GmbH &amp; Co. KG

Klingenbergstraße 26

D-32758 Detmold

Germany

www.weidmueller.com

## 技術データ

DIN EN 60079-26:2007,  
DIN EN 61241-11:2006

## 承認の詳細

|          |  |
|----------|--|
| GOST 証明書 | GOST-Zertifikat -<br>PDF/7950_n1-n4.pdf<br>(application/pdf) |
|----------|--|

## 一般データ

|       |      |   |        |
|-------|------|---|--------|
| 保護度合い | IP20 | 色 | ライトブルー |
|-------|------|---|--------|

## 接続データ

|                                  |                     |                                  |                     |
|----------------------------------|---------------------|----------------------------------|---------------------|
| 被覆剥き長さ                           | 7 mm                | 接続方式                             | ねじ接続                |
| 被覆剥き長さ、定格接続                      | 7 mm                | 締め付けトルク、最小                       | 0.5 Nm              |
| 締め付けトルク、最大                       | 0.8 Nm              | クランプ範囲、最小                        | 0.5 mm <sup>2</sup> |
| クランプ範囲、最大                        | 4 mm <sup>2</sup>   | 導体断面、固定式、最小                      | 0.5 mm <sup>2</sup> |
| 導体断面、固定式、最大                      | 4 mm <sup>2</sup>   | 配線接続断面、細径撚線、最大                   | 2.5 mm <sup>2</sup> |
| 導体断面、フレキシブル、AEH (DIN 46228-1)、最小 | 0.5 mm <sup>2</sup> | 導体断面、フレキシブル、AEH (DIN 46228-1)、最大 | 2.5 mm <sup>2</sup> |
| 接続断面、撚線、最小                       | 0.5 mm <sup>2</sup> | 接続断面、撚線、最大                       | 2.5 mm <sup>2</sup> |
| 刃寸法                              | 0.6 x 3.5 mm        |                                  |                     |

## 電気データ

|      |       |
|------|-------|
| 電圧種別 | AC/DC |
|------|-------|

## 定格IECEX/ATEX/cUL

|                 |   |                  |  |
|-----------------|---|------------------|--|
| ATEX - ダストラペリング | II 1 D Ex ia IIIC T135 °C ...<br>T85 °C Da                              | ATEX - ガス表示      | II 1 G Ex ia IIC T4... T6 Ga                             |
| ATEX 証明書        | ATEX Certificate  | 証明書番号 (ATEX)     | KEMA10ATEX0148X  |
| IEC Ex 証明書      | IECEX Zertifikat - PDF/<br>IECEXCertificateDEK.pdf<br>(application/pdf) | IECEX - ダストラペリング | II 1 D Ex ia IIIC T135 °C ...<br>T85 °C Da               |
| IECEX - ガス表示    | II 1 G Ex ia IIC T4... T6 Ga  | cUL 証明書          | cUL Certificate - pdf/<br>VSPC.PDF (application/<br>pdf) |

## 分類

|             |             |             |             |
|-------------|-------------|-------------|-------------|
| ETIM 8.0    | EC000472    | ETIM 9.0    | EC000472    |
| ETIM 10.0   | EC000472    | ECLASS 14.0 | 27-17-15-91 |
| ECLASS 15.0 | 27-17-15-91 |             |             |

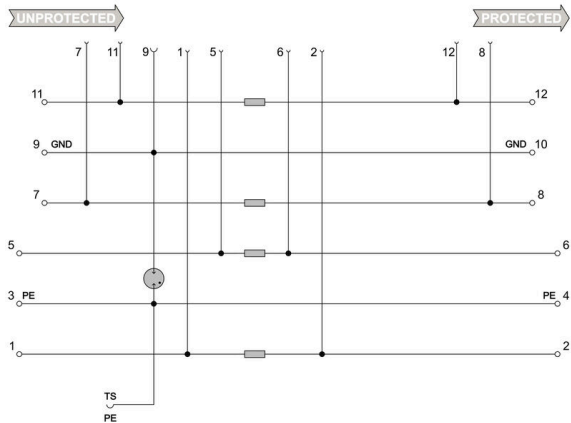
VSPC BASE 2CL FG EX

Weidmüller Interface GmbH & Co. KG  
 Klingenbergstraße 26  
 D-32758 Detmold  
 Germany

図面

www.weidmueller.com

電気記号



Circuit diagram

| Cate- gory | Testing pulse     | Surge voltage             | Surge current              | Pulse Type  |
|------------|-------------------|---------------------------|----------------------------|---|
| C1         | Quick-rising edge | 0.5 - 2 kV with 1.2/50 μs | 0.25 - 1 kA mit 8/20 μs    | 300 Surge voltage arrester                          |
| C2         | Quick-rising edge | 2 - 10 kV with 1.2/50 μs  | 1 - 5 kA mit 8/20 μs       | 10 Surge voltage arrester                           |
| C3         | Quick-rising edge | ≥ 1 kV with 1 kV/μs       | 10 - 100 A mit 10/10000 μs | 300 Surge voltage arrester                          |
| D1         | High power        | ≥ 1 kV                    | 0.5 - 2.5 kA mit 10/350 μs | 2 Arrester for lightning current and surge voltages |

Discharge capacity

## VSPC BASE 2CL FG EX

Weidmüller Interface GmbH & Co. KG  
Klingenbergstraße 26  
D-32758 Detmold  
Germany

www.weidmueller.com

## アクセサリ

## 接地モジュール



- 未割り当ての配線に適用可能
- 初回の試運転とメンテナンス中に使用可能
- VSPC 接続の全センサーケーブルを接地。
- 全 VSPC ベースソケットに接続可能

## 一般注文データ

|            |                            |  |  |
|------------|----------------------------|--|--|
| 種別         | VSPC GROUND                | バージョン  |  |
| 注文番号       | <a href="#">8924680000</a> | Adapter, without warning function / function indicator |  |
| GTIN (EAN) | 4032248696321              |  |  |
| 数量         | 1 ST                       |  |  |

## スクリュードライバ (マイナス用)

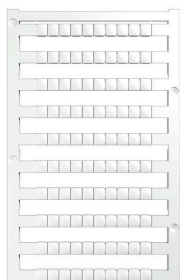


丸刃の付いたマイナススクリュードライバ SD DIN 5265、ISO 2380/2、出力は DIN 5264, ISO 2380/1 準拠。クロームトップチップ、ソフトフィニッシュグリップ

## 一般注文データ

|            |                            |                      |  |
|------------|----------------------------|----------------------|--|
| 種別         | SDS 0.6X3.5X200            | バージョン                |  |
| 注文番号       | <a href="#">9010110000</a> | スクリュードライバ, スクリュードライバ |  |
| GTIN (EAN) | 4032248300754              |                      |  |
| 数量         | 1 ST                       |                      |  |

## Plus



Dekafix (DEK) マーカーは、全導体とプラグインコネクタ、さらに電子副次構成に対応する総合マーカーです。このシステムは短い番号ので配列に適しており、即時印刷対応マーカーの広範な範囲を対象とします。一度の作業手順で迅速にインストールできる被覆剥きを提供します。印刷は読みやすく、コントラストも豊かで、幅は多種類が利用可能です。

- 即時使用可能なマーカーの広い対象範囲
- 迅速な設置に対応する被覆剥き
- ワイドミューラーの全ケーブルコネクタに対応する端子台マーカー
- ブランク MultiCard または標準印刷

カスタム印字の場合：お客様のラベリング仕様に関しては、当社のラベリングソフトウェア、M-PrintPRO または M-PrintPRO Online (インストール未実施) のファイルをお送りください。

## VSPC BASE 2CL FG EX

Weidmüller Interface GmbH & Co. KG  
Klingenbergstraße 26  
D-32758 Detmold  
Germany

[www.weidmueller.com](http://www.weidmueller.com)

## アクセサリ

## 一般注文データ

|            |                            |  |
|------------|----------------------------|--|
| 種別         | DEK 5/5 PLUS MC NE WS      | バージョン  |
| 注文番号       | <a href="#">1854490000</a> | Dekafix, 端子マーカー, 5 x 5 mm, ピッチ (mm) (P): 5.00 Weidmueller, |
| GTIN (EAN) | 4032248393596              | 白色   |
| 数量         | 1000 ST                    |  |