

## VSPC RS485 2CH R

Weidmüller Interface GmbH &amp; Co. KG

Klingenbergstraße 26

D-32758 Detmold

Germany

[www.weidmueller.com](http://www.weidmueller.com)

## データ過電圧保護

- RS 422 および RS 485 信号対応
- 高速データ信号のトランジェント過電圧保護に適合

## 一般注文データ

バージョン	計装機器と制御機器のサージ保護, 警告機能/機能インジケータ付き, UP(L/N-PE) 250 V
注文番号	<a href="#">8951670000</a>
種別	VSPC RS485 2CH R
GTIN (EAN)	4032248742912
数量	1 items

## VSPC RS485 2CH R

Weidmüller Interface GmbH &amp; Co. KG

Klingenbergstraße 26

D-32758 Detmold

Germany

www.weidmueller.com

## 技術データ

## 承認

MAMID承認件数



ROHS 適合

UL File Number Search [UL ウェブサイト](#)

証明書番号 (UL) E311081

## 寸法と重量

深さ	69 mm	奥行き (インチ)	2.7165 inch
高さ	98 mm	高さ (インチ)	3.8583 inch
幅	17.8 mm	幅 (インチ)	0.7008 inch
正味重量	47 g		

## 温度

保管温度	-40 °C...80 °C	動作温度	-40 °C...70 °C
湿度	5 ~ 96%		

## 失敗の確率

IEC 61508に準拠したSIL	3	MTTF	1266 a
SFF	93.35 %	λges	90
1*10 <sup>-9</sup> の PFH、時間ごと	6		

## 環境製品コンプライアンス

RoHS 対応状況	準拠 (免除あり)
RoHS 適用除外 (該当する場合/既知の場合)	7a, 7cl
REACH SVHC	Lead 7439-92-1
SCIP	71e97bb7-979f-4330-94c0-20c629bb05e3

## 公称データUL

証明書番号 (UL)	E311081	UL認証	UL 497b Certificate - PDF/ E311081VOL1SEC2.pdf (application/pdf)
------------	---------	------	--

## CSA保護データ

ガスグループ D	IIA	ガスグループ A、B	IIC
ガスグループ C	IIB	内部インダクタンス、最大 LI	0 μH
内部容量、最大 CI	11 nF	入力電圧、最大 Ui	6.4 V

## EN 50178に準拠した絶縁協調

サージ電圧カテゴリー	III	汚染度	2
------------	-----	-----	---

## VSPC RS485 2CH R

Weidmüller Interface GmbH &amp; Co. KG

Klingenbergstraße 26

D-32758 Detmold

Germany

www.weidmueller.com

## 技術データ

## 一般データ

光学機能表示	緑色 = OK、赤色 = アレスタに欠陥あり - 交換	セグメント	測定 - 監視 - 設定
バージョン	警告機能/機能インジケータ付き	設計	端子, その他
UL 94 可燃性等級	V-0	色	橙色
保護度合い	IP20		

## 公称データ IEC/EN

極数	1	シグナリング接点	UN VSPC制御装置付き VSPC RでAC250 V 0.1 A 1CO
定格電圧 (AC)	5 V	定格電圧 (DC)	5 V
定格電流 I <sub>N</sub>	450 mA	出力側の保護レベル 導体 - 導体 1 kV/ μs、通常	10 V
出力側の保護レベル 導体 - PE 1 kV/μs、 通常		出力側の保護レベル 導体 - 導体 8/20 μs、通常	15 V
保護レベル、UP 導体 - 導体	15 V	保護レベル、UP 導体 - PE	35 V
保護レベル UP (typ.)	250 V	電圧種別	AC/DC
体積抵抗	2.20 Ω	標準	IEC 61643-21
IEC 61643-21準拠の要件カテゴリー	C1, C2, C3, D1	インサート喪失	113.7 MHz
最大連続電圧、U <sub>c</sub> (AC)	5 V	最大連続電圧、U <sub>c</sub> (DC)	6.4 V
落雷テスト電流、I <sub>imp</sub> (10/350 μs) 電線 - 電線	0.2 kA	サージ電流担体能力D1	2.5 kA 10/350 μs
保護レベル、UP GND - PE	500 V	サージ電流担体能力C1	<1 kA 8/20 μs
サージ電流担体能力C3	100 A 10/1000 μs	落雷テスト電流、I <sub>imp</sub> (10/350 μs) GND-PE	0.2 kA
パルスリセット容量	≤ 20 ms	信号伝送プロパティ (-3 dB)	113.6 MHz
落雷テスト電流、I <sub>imp</sub> (10/350 μs) 電線 - PE	2 x 0.2 kA	オーバーロード - 失敗モード	Modus2
放電電流 I <sub>最大</sub> (8 / 20 μs) GND - PE	10 kA	放電電流 I <sub>n</sub> (8 / 20 μs) 電線 - 電線	2.5 kA
放電電流 I <sub>n</sub> (8/20 μs) 導体 - PE	2.5 kA	放電電流 I <sub>最大</sub> (8 / 20 μs) 導体 - PE	2 x 10 kA
放電電流 I <sub>最大</sub> (8 / 20 μs) 電線 - 電線	10 kA	放電電流 I <sub>n</sub> (8 / 20 μs) GND - PE	2.5 kA
サージ電流担体能力C2	5 kA 8/20 μs		

## 承認の詳細

GOST 証明書	GOST-Zertifikat - PDF/7950_n1-n4.pdf (application/pdf)
----------	--

## 一般データ

極数	1	保護度合い	IP20
色	橙色		

## 接続データ

接続方式	VSPCベースでプラグ接続 可能
------	---------------------

## 電気データ

電圧種別	AC/DC
------	-------

## 技術データ

## 定格IECEX/ATEX/cUL

cUL 証明書

cUL Certificate - pdf/  
VSPC.PDF (application/  
pdf)

## 保証

時間間隔

5 年

## 重要なメモ

製品情報

モード 2：SPD 内部の非常に低いインピーダンスのため、SPD 内部の電圧制限部の短絡箇所を示します。回路は動作不能ですが、測定装置は短絡によって保護されています。

## 分類

ETIM 8.0

EC000943

ETIM 9.0

EC000943

ETIM 10.0

EC000943

ECLASS 14.0

27-17-15-03

ECLASS 15.0

27-17-15-03

## 入札仕様書

長体仕様

2 本の浮動接地駆動信号ケーブル、接地 (例：バスシステム用途) 対応基本要素 VSPC BASE 2CL との接続に使用するサージ保護プラグ。粗い保護、デカップリング抵抗、信号配線間の細かな保護、およびアースへの追加の粗い同相モード電圧保護、さらに、内蔵ステータス表示とリモートモニタリングオプションで構成されている 2 段保護回路。スイッチングタイプおよび定格電圧に応じた、基本要素に対するプラグの機械的識別。基本要素に対するコーディングピンおよびカウンタプロファイルを有する保護プラグ。プラグにマーク付けできます。

短体仕様

基本要素 VSPC BASE 2CL 対応サージ保護プラグ、2 本の浮動接地電源 IT 信号ケーブル対応の過渡電圧の粗い、あるいは細かな保護、およびアースに対する粗い同相モード電圧保護を備えています。バージョン：5V DC (オプションのリモートモニタリング搭載)

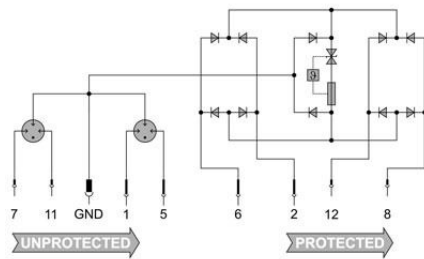
# VSPC RS485 2CH R

**Weidmüller Interface GmbH & Co. KG**  
Klingenbergstraße 26  
D-32758 Detmold  
Germany

[www.weidmueller.com](http://www.weidmueller.com)

## 図面

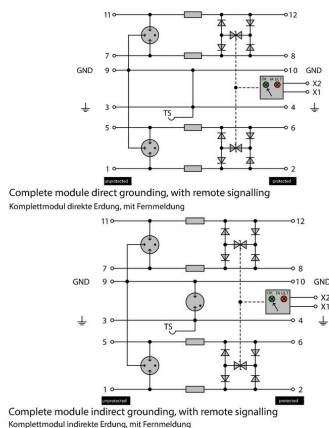
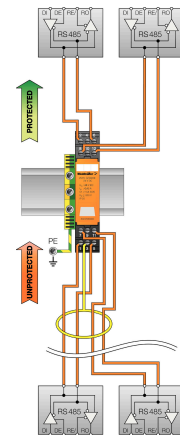
### 電気記号



Circuit diagram

Cate- gory	Testing pulse	Surge voltage	Surge current	Pulse Type
C1	Quick- rising edge	0.5 - 2 kV with 1.2/50 µs	0.25 - 1 kA mit 8/20 µs	300 Surge voltage arrester
C2	Quick- rising edge	2 - 10 kV with 1.2/50 µs	1 - 5 kA mit 8/20 µs	10 Surge voltage arrester
C3	Quick- rising edge	≥ 1 kV with 1 kV/µs	10 - 100 A mit 10/10000 µs	300 Surge voltage arrester
D1	High power	≥ 1 kV	0.5 - 2.5 kA mit 10/350 µs	2 Arrester for lightning current and surge voltages

Discharge capacity



Kompletmodul

## VSPC RS485 2CH R

Weidmüller Interface GmbH &amp; Co. KG

Klingenbergstraße 26

D-32758 Detmold

Germany

www.weidmueller.com

## アクセサリ

## VSPC R アレスタ対応の供給およびアラートユニット

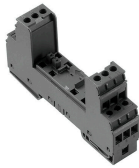


- ステータス表示搭載の全 VSPC 信号モジュール
- ケーブル断路 / 信号遮断
- 20 ~ 31 V DC の電源 電圧供給
- 無電位 交流接点
- 赤 / 緑 LED 搭載機能表示
- 複数の信号種別の警告機能。

## 一般注文データ

種別	VSPC CONTROL UNIT 24VDC	バージョン
注文番号	<a href="#">8972270000</a>	Surge protection for instrumentation and control, with warning
GTIN (EAN)	4032248793488	function / function indicator
数量	1 ST	

## 直接接地

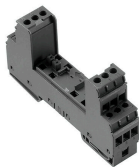


差し込み式 VSPC アレスタ用基本要素で、インピーダンス中立の VSPC BASE 内の統合された PE フットです。最大 20 kA (8 / 20 s)、2.5 kA (10 / 350 s) を PE に安全に放電できます。

## 一般注文データ

種別	VSPC BASE 2CL R	バージョン
注文番号	<a href="#">8951710000</a>	Surge protection, Flange-mounted housing, Flange-mounted housing
GTIN (EAN)	4032248742950	
数量	1 ST	

## フラッシュオーバーギャップを介した間接接地 / 浮動接地、EX ia アプリケーションにも適合



差し込み式 VSPC アレスタの基本要素。インピーダンスニュートラル VSPC BASE の基盤に PE フットを内蔵し、フローティングアース PE 接続は、統合火花放電ギャップを介して、最大 20 Ka (8/20 μs) および 2.5 Ka (10 / 350 μs) を PE へ安全に放電します。非接地信号回路に適合。

## 一般注文データ

種別	VSPC BASE 2CL FG R	バージョン
注文番号	<a href="#">8951720000</a>	Surge protection, Flange-mounted housing, Flange-mounted housing
GTIN (EAN)	4032248742967	
数量	1 ST	

## アクセサリ

## VSPC対応Vテストデバイス



## V-TEST

- 差し込み式過電圧保護PU I、PU II、およびVSPCシリーズの保護機能を確認するための試験装置
- IEC 62305 規格の実装対応装置 (定期テスト関連)
- 現場測定対応バッテリーセット内蔵の使いやすいデバイス
- LCD 結果表示
- 二か国語メニュー
- 保護バッグおよび電源 電圧供給を保有
- ドイツ語と英語での使いやすいナビゲーション

V-TEST は、プラグインサージ保護 VARITECTOR (VSPC) と電源 電圧供給配線 PU I、PU II のサージ保護に対応する小型で携帯可能な試験装置です。

この装置を使用すると、ワイドミューラー過電圧保護装置は、IEC 62305-3 (DIN VDE 0185パート3) 規定のテストスケジュールに従って保護機能をテストできます。背景照明付属表示では、テスト結果は「OK」または「Not OK」で表示されます。

## 一般注文データ

種別	V-TEST	バージョン
注文番号	<a href="#">8951860000</a>	落雷保護・過電圧保護、試験装置
GTIN (EAN)	4032248743100	
数量	1 ST	

## Plus



Dekafix (DEK) マーカーは、全導体とプラグインコネクタ、さらに電子副次構成に対応する総合マーカーです。このシステムは短い番号ので配列に適しており、即時印刷対応マーカーの広範な範囲を対象とします。

一度の作業手順で迅速にインストールできる被覆剥きを提供します。印刷は読みやすく、コントラストも豊かで、幅は多種類が利用可能です。

- 即時使用可能なマーカーの広い対象範囲
- 迅速な設置に対応する被覆剥き
- ワイドミューラーの全ケーブルコネクタに対応する端子台マーカー
- ブランク MultiCard または標準印刷

カスタム印字の場合：お客様のラベリング仕様に関しては、当社のラベリングソフトウェア、M-PrintPRO または M-PrintPRO Online (インストール未実施) のファイルをお送りください。

## 一般注文データ

種別	DEK 5/5 PLUS MC NE WS	バージョン
注文番号	<a href="#">1854490000</a>	Dekafix, 端子マーカー, 5 x 5 mm, ピッチ (mm) (P): 5.00 Weidmueller,
GTIN (EAN)	4032248393596	白色
数量	1000 ST	

## VSPC RS485 2CH R

Weidmüller Interface GmbH &amp; Co. KG

Klingenbergstraße 26

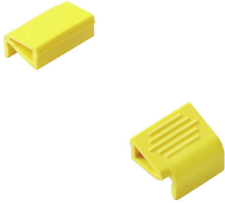
D-32758 Detmold

Germany

www.weidmueller.com

## アクセサリ

## 保持クリップ



VSPC モデルシリーズの差し込み式アレスタのインターロック機構は、強い振動条件下での信頼性と改善された永久接触を提供します。

## 一般注文データ

種別	VSPC LOCKING CLIP	バージョン
注文番号	<a href="#">1317340000</a>	Fastening element, Latches
GTIN (EAN)	4050118121179	
数量	100 ST	



## VSPC RS485 2CH R

Weidmüller Interface GmbH &amp; Co. KG

Klingenbergstraße 26

D-32758 Detmold

Germany

www.weidmueller.com

## 対応

## 直接接地



差し込み式 VSPC アレスタ用基本要素で、インピーダンス中立の VSPC BASE 内の統合された PE フットです。最大 20 kA (8 / 20 s)、2.5 kA (10 / 350 s) を PE に安全に放電できます。

## 一般注文データ

種別	VSPC BASE 2CL R	バージョン
注文番号	<a href="#">8951710000</a>	Surge protection, Flange-mounted housing, Flange-mounted housing
GTIN (EAN)	4032248742950	
数量	1 ST	

## フラッシュオーバーギャップを介した間接接地 / 浮動接地、EX ia アプリケーションにも適合



差し込み式 VSPC アレスタの基本要素。インピーダンスニュートラル VSPC BASE の基盤に PE フットを内蔵し、フローティングアース PE 接続は、統合火花放電ギャップを介して、最大 20 Ka (8/20 μs) および 2.5 Ka (10 / 350 μs) を PE へ安全に放電します。非接地信号回路に適合。

## 一般注文データ

種別	VSPC BASE 2CL FG R	バージョン
注文番号	<a href="#">8951720000</a>	Surge protection, Flange-mounted housing, Flange-mounted housing
GTIN (EAN)	4032248742967	
数量	1 ST	