

VSPC 4SL 24VAC R

Weidmüller Interface GmbH & Co. KG

Klingenbergstraße 26

D-32758 Detmold

Germany

www.weidmueller.com



バイナリ信号 (SL - 対称負荷) 保護には、次の信号が含まれます：

- 例えば 5 V - 24 V - 60 V で、共通のリファレンス電位を有する信号と無い信号との切り替え
- 2 線導体システムは通常、バイナリセンサー、アクチュエータ、インジケータ (限界値スイッチ、ボタン、位置センサー、光電気バリア、接触器、電磁弁、表示灯など) の共通のリファレンス電位を含みます。
- 差し込み式アレスタ。中断無し、インピーダンスに依存しないプラグインおよびプルアウト
- V-TEST 試験デバイスでテスト可能
- フローティング接地 PE 接続を備えたバージョンで、電位差に起因する寄生電流を回避
- IEC 62305 および IEC 61643-22 設置規格 (D1、C1、C2、C3) に準拠
- 統合 PE フットは、最大 20 kA (8/20 μ s) および 2.5 kA (10/350 μ s) までを安全に PE に放電可能
- パネル上での高速識別に対応する電圧レベルのカラーコーディング
- 異なる電圧レベルの符号化素子を通じた安全機能

一般注文データ

バージョン	Surge protection for instrumentation and control, with warning function / function indicator
注文番号	8951600000
種別	VSPC 4SL 24VAC R
GTIN (EAN)	4032248742844
数量	1 items

VSPC 4SL 24VAC R

Weidmüller Interface GmbH & Co. KG
Klingenbergstraße 26
D-32758 Detmold
Germany

www.weidmueller.com

技術データ

承認

MAMID承認件数



ROHS 適合

UL File Number Search [ULウェブサイト](#)

証明書番号 (UL) E311081

寸法と重量

深さ	69 mm	奥行き (インチ)	2.7165 inch
高さ	98 mm	高さ (インチ)	3.8583 inch
幅	17.8 mm	幅 (インチ)	0.7008 inch
正味重量	50 g		

温度

保管温度	-40 °C...80 °C	周囲温度	-40 °C...70 °C
動作温度	-40 °C...70 °C	湿度	5 ~ 96%

失敗の確率

IEC 61508に準拠したSIL	2	MTTF	2665 a
SFF	86.02 %	λges	43
1*10 ⁻⁹ のPFH、時間ごと	10.7		

環境製品コンプライアンス

RoHS 対応状況	準拠 (免除あり)
RoHS 適用除外 (該当する場合/既知の場合)	7a, 7cl
REACH SVHC	Lead 7439-92-1
SCIP	71e97bb7-979f-4330-94c0-20c629bb05e3

公称データUL

証明書番号 (UL)	E311081	UL認証	UL 497b Certificate - PDF/ E311081VOL1SEC2.pdf (application/pdf)
------------	---------	------	--

CSA保護データ

ガスグループ D	IIA	ガスグループ A、B	IIC
ガスグループ C	IIB	内部インダクタンス、最大 LI	0 μH
内部容量、最大 CI	4 nF		

EN 50178に準拠した絶縁協調

サージ電圧カテゴリー	III	汚染度	2
------------	-----	-----	---

VSPC 4SL 24VAC R

Weidmüller Interface GmbH & Co. KG

Klingenbergstraße 26

D-32758 Detmold

Germany

www.weidmueller.com

技術データ

一般データ

光学機能表示	緑色 = OK、赤色 = アレスタに欠陥あり - 交換	セグメント	測定 - 監視 - 設定
バージョン	警告機能/機能インジケータ付き	色	橙色
保護度合い	IP20	保護されたバイナリ信号	4

公称データ IEC/EN

極数	2	定格電圧 (AC)	24 V
定格電流 I _N	300 mA	出力側の保護レベル 導体 - 導体 1 kV/ μs、通常	110 V
出力側の保護レベル 導体 - PE 1 kV/μs、 通常	60 V	出力側の保護レベル 導体 - 導体 8/20 μs、通常	80 V
保護レベル、UP 導体 - 導体	110 V	保護レベル、UP 導体 - PE	60 V
電圧種別	AC/DC	フューズ保護	0.5 A
体積抵抗	4.7 Ω	標準	IEC 61643-21
IEC 61643-21 準拠の要件カテゴリ	C1, C2, C3, D1	落雷テスト電流、I _{imp} (10/350 μs) 電線 - 電線	2.5 kA
サージ電流担体能力 D1	2.5 kA 10/350 μs	サージ電流担体能力 C1	<1 kA 8/20 μs
サージ電流担体能力 C3	100 A 10/1000 μs	落雷テスト電流、I _{imp} (10/350 μs) GND-PE	2.5 kA
パルスリセット容量	≤ 40 ms	信号伝送プロパティ (-3 dB)	2.7 MHz
落雷テスト電流、I _{imp} (10/350 μs) 電線 - PE	2.5 kA	オーバーロード - 失敗モード	Modus2
放電電流 I _{最大} (8 / 20 μs) GND - PE	10 kA	定格電流 I _L	300 mA
放電電流 I _n (8 / 20 μs) 電線 - 電線	2.5 kA	放電電流 I _n (8 / 20 μs) 導体 - PE	2.5 kA
放電電流 I _{最大} (8 / 20 μs) 導体 - PE	10 kA	放電電流 I _{最大} (8 / 20 μs) 電線 - 電線	10 kA
放電電流 I _n (8 / 20 μs) GND - PE	2.5 kA	サージ電流担体能力 C2	5 kA 8/20 μs

承認の詳細

GOST 証明書	GOST-Zertifikat - PDF/7950_n1-n4.pdf (application/pdf)
----------	--

一般データ

極数	2	保護度合い	IP20
色	橙色		

接続データ

接続方式	VSPCベースでプラグ接続 可能
------	---------------------

電気データ

電圧種別	AC/DC
------	-------

定格 IECEx/ATEX/cUL

cUL 証明書	cUL Certificate - pdf/ VSPC.PDF (application/ pdf)
---------	--

VSPC 4SL 24VAC R

Weidmüller Interface GmbH & Co. KG
Klingenbergstraße 26
D-32758 Detmold
Germany

www.weidmueller.com

技術データ

保証

時間間隔 5 年

重要なメモ

製品情報 モード 2 : SPD 内部の非常に低いインピーダンスのため、SPD 内部の電圧制限部の短絡箇所を示します。回路は動作不能ですが、測定装置は短絡によって保護されています。

分類

ETIM 8.0	EC000943	ETIM 9.0	EC000943
ETIM 10.0	EC000943	ECLASS 14.0	27-17-15-01
ECLASS 15.0	27-17-15-01		

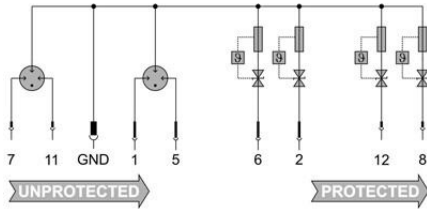
VSPC 4SL 24VAC R

Weidmüller Interface GmbH & Co. KG
 Klingenbergstraße 26
 D-32758 Detmold
 Germany

図面

www.weidmueller.com

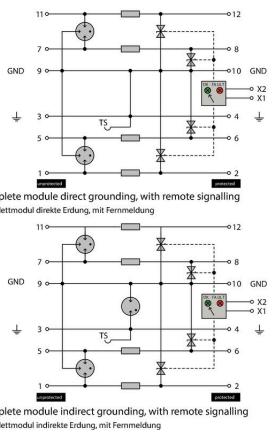
電気記号



Circuit diagram

Cate- gory	Testing pulse	Surge voltage	Surge current	Pulse	Type
C1	Quick-rising edge	0.5 - 2 kV with 1.2/50 µs	0.25 - 1 kA mit 8/20 µs	300	Surge voltage arrester
C2	Quick-rising edge	2 - 10 kV with 1.2/50 µs	1 - 5 kA mit 8/20 µs	10	Surge voltage arrester
C3	Quick-rising edge	≥ 1 kV with 1 kV/µs	10 - 100 A mit 10/10000 µs	300	Surge voltage arrester
D1	High power	≥ 1 kV mit 10/350 µs	0.5 - 2.5 kA mit 10/350 µs	2	Arrester for lightning current and surge voltages

Discharge capacity



Komplettmodul

VSPC 4SL 24VAC R

Weidmüller Interface GmbH & Co. KG

Klingenbergstraße 26

D-32758 Detmold

Germany

www.weidmueller.com

アクセサリ

VSPC R アレスタ対応の供給およびアラートユニット



- ステータス表示搭載の全 VSPC 信号モジュール
- ケーブル断路 / 信号遮断
- 20 ~ 31 V DC の電源 電圧供給
- 無電位 交流接点
- 赤 / 緑 LED 搭載機能表示
- 複数の信号種別の警告機能。

一般注文データ

種別	VSPC CONTROL UNIT 24VDC	バージョン
注文番号	8972270000	Surge protection for instrumentation and control, with warning
GTIN (EAN)	4032248793488	function / function indicator
数量	1 ST	

VSPC対応Vテストデバイス



V-TEST

- 差し込み式過電圧保護PU I、PU II、およびVSPCシリーズの保護機能を確認するための試験装置
 - IEC 62305 規格の実装対応装置 (定期テスト関連)
 - 現場測定対応バッテリーセット内蔵の使いやすいデバイス
 - LCD 結果表示
 - 二か国語メニュー
 - 保護バグおよび電源 電圧供給を保有
 - ドイツ語と英語での使いやすいナビゲーション
- V-TEST は、プラグインサージ保護 VARITECTOR (VSPC) と電源 電圧供給配線 PU I、PU II のサージ保護に対応する小型で携帯可能な試験装置です。
- この装置を使用すると、ワイドミューラー過電圧保護装置は、IEC 62305-3 (DIN VDE 0185パート3) 規定のテストスケジュールに従って保護機能をテストできます。背景照明付属表示では、テスト結果は「OK」または「Not OK」で表示されます。

一般注文データ

種別	V-TEST	バージョン
注文番号	8951860000	落雷保護・過電圧保護、試験装置
GTIN (EAN)	4032248743100	
数量	1 ST	

VSPC 4SL 24VAC R

Weidmüller Interface GmbH & Co. KG
Klingenbergstraße 26
D-32758 Detmold
Germany

アクセサリ

www.weidmueller.com

Plus



Dekafix (DEK) マーカーは、全導体とプラグインコネクタ、さらに電子副次構成に対応する総合マーカーです。このシステムは短い番号ので配列に適しており、即時印刷対応マーカーの広範な範囲を対象とします。

一度の作業手順で迅速にインストールできる被覆剥きを提供します。印刷は読みやすく、コントラストも豊かで、幅は多種類が利用可能です。

- 即時使用可能なマーカーの広い対象範囲
- 迅速な設置に対応する被覆剥き
- ワイドミュラーの全ケーブルコネクタに対応する端子台マーカー

- ブランク MultiCard または標準印刷

カスタム印字の場合：お客様のラベリング仕様に関しては、当社のラベリングソフトウェア、M-PrintPRO または M-PrintPRO Online (インストール未実施) のファイルをお送りください。

一般注文データ

種別	DEK 5/5 PLUS MC NE WS	バージョン
注文番号	1854490000	Dekafix, 端子マーカー, 5 x 5 mm, ピッチ (mm) (P): 5.00 Weidmueller,
GTIN (EAN)	4032248393596	白色
数量	1000 ST	

直接接地

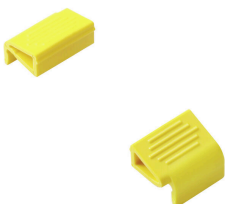


差し込み式 VSPC アレスタ用基本要素で、インピーダンス中立の VSPC BASE 内の統合された PE フットです。最大 20 kA (8 / 20 s)、2.5 kA (10 / 350 s) を PE に安全に放電できます。

一般注文データ

種別	VSPC BASE 4SL R	バージョン
注文番号	8951750000	Surge protection, Flange-mounted housing, Flange-mounted housing
GTIN (EAN)	4032248742998	
数量	1 ST	

保持クリップ



VSPC モデルシリーズの差し込み式アレスタのインターロック機構は、強い振動条件下での信頼性と改善された永久接触を提供します。

VSPC 4SL 24VAC R

Weidmüller Interface GmbH & Co. KG
Klingenbergstraße 26
D-32758 Detmold
Germany

www.weidmueller.com

アクセサリ

一般注文データ

種別	VSPC LOCKING CLIP	バージョン
注文番号	1317340000	Fastening element, Latches
GTIN (EAN)	4050118121179	
数量	100 ST	

渡り配線



VSPC 信号接点間の渡り配線は、迅速に設置できます。最大 10 VSPC R の警告機能に対して、渡り配線を個別に絶縁できます。

一般注文データ

種別	QB 17,8/2	バージョン
注文番号	1309470000	
GTIN (EAN)	4050118111934	
数量	90 ST	

VSPC 4SL 24VAC R

Weidmüller Interface GmbH & Co. KG

Klingenbergstraße 26

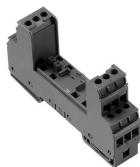
D-32758 Detmold

Germany

www.weidmueller.com

対応

直接接地

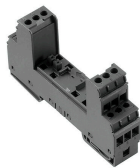


差し込み式 VSPC アレスタ用基本要素で、インピーダンス中立の VSPC BASE 内の統合された PE フットです。最大 20 kA (8 / 20 s)、2.5 kA (10 / 350 s) を PE に安全に放電できます。

一般注文データ

種別	VSPC BASE 4SL R	バージョン
注文番号	8951750000	Surge protection, Flange-mounted housing, Flange-mounted housing
GTIN (EAN)	4032248742998	
数量	1 ST	

フラッシュオーバーギャップを介した間接接地 / 浮動接地、EX ia アプリケーションにも適合



差し込み式 VSPC アレスタの基本要素。インピーダンスニュートラル VSPC BASE の基盤に PE フットを内蔵し、フローティングアース PE 接続は、統合火花放電ギャップを介して、最大 20 Ka (8/20 μ s) および 2.5 Ka (10 / 350 μ s) を PE へ安全に放電します。非接地信号回路に適合。

一般注文データ

種別	VSPC BASE 4SL FG R	バージョン
注文番号	8951760000	Surge protection, Flange-mounted housing, Flange-mounted housing
GTIN (EAN)	4032248743001	
数量	1 ST	