

VSPC 1CL 12VDC R

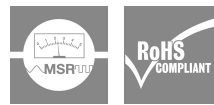
Weidmüller Interface GmbH & Co. KG

Klingenbergstraße 26

D-32758 Detmold

Germany

www.weidmueller.com



アナログ信号 / 電流ループ (CL) 保護には、次の信号が含まれます：

- 電流ループからの信号 (長距離センサーのアナログ測定) 4 ~ 20 nA、0 ~ 20 nA など。
- 2 線、3 線、4 線導体 (共通のリファレンス電位なし)
- 例として、電圧センサーからのレベル指示信号 (近距離センサーのアナログ測定) 0 ~ 10 V、PT100 など；例として温度測定
- 差し込み式アレスタ、中断無し、インピーダンスに依存しないプラグインおよびプルアウト機能を搭載
- V-TEST 試験デバイスでテスト可能
- 電位差回避に使用されるフローティング接地 PE 接続使用バージョン
- IEC 62305 (D1、C1、C2、C3) の実装規格に準拠して使用可能
- 統合 PE フットは、最大 20 kA (8/20 μ s) および 2.5 kA (10/350 μ s) までを安全に PE に放電可能
- パネル上での高速識別に対応する電圧レベルのカラーコーディング
- 異なる電圧レベルの符号化素子を通じた安全機能

一般注文データ

バージョン	計装機器と制御機器のサージ保護、警告機能/機能インジケータ付き
注文番号	8951540000
種別	VSPC 1CL 12VDC R
GTIN (EAN)	4032248742783
数量	1 items

VSPC 1CL 12VDC R

Weidmüller Interface GmbH & Co. KG
Klingenbergstraße 26
D-32758 Detmold
Germany

www.weidmueller.com

技術データ

承認

MAMID承認件数



ROHS	適合
UL File Number Search	UL ウェブサイト
証明書番号 (UL)	E311081

寸法と重量

幅	18 mm	幅 (インチ)	0.7087 inch
正味重量	24 g		

温度

保管温度	-40 °C...80 °C	周囲温度	-40 °C...70 °C
動作温度	-40 °C...70 °C	湿度	5 ~ 96%

失敗の確率

IEC 61508に準拠したSIL	3	MTTF	2537 a
SFF	95.27 %	λges	45
1*10 ⁻⁹ の PFH、時間ごと	3.7		

環境製品コンプライアンス

RoHS 対応状況	準拠 (免除あり)
RoHS 適用除外 (該当する場合/既知の場合)	7a, 7cl
REACH SVHC	Lead 7439-92-1
SCIP	71e97bb7-979f-4330-94c0-20c629bb05e3

公称データUL

証明書番号 (UL)	E311081	UL認証	UL 497b Certificate - PDF/ E311081VOL1SEC2.pdf (application/pdf)
------------	---------	------	------------------------------------------------------------------------

CSA保護データ

ガスグループ D	IIA	ガスグループ A、B	IIC
ガスグループ C	IIB	内部インダクタンス、最大 LI	0 μH
内部容量、最大 CI	1 nF		

EN 50178に準拠した絶縁協調

サージ電圧カテゴリー	III	汚染度	2
------------	-----	-----	---

一般データ

光学機能表示	緑色 = OK、赤色 = アレスタに欠陥あり - 交換	セグメント	測定 - 監視 - 設定
バージョン	警告機能/機能インジケータ付き	色	橙色
保護度合い	IP20	保護電流ループ	1

作成日 03.07.2026 01:26:33 MEZ

カタログステータス / 図面

VSPC 1CL 12VDC R

Weidmüller Interface GmbH & Co. KG

Klingenbergstraße 26

D-32758 Detmold

Germany

www.weidmueller.com

技術データ

公称データ IEC/EN

極数	1	シグナリング接点	250 V 1A 1CO
定格電流 I _N	450 mA	出力側の保護レベル 導体 - 導体 1 kV/ μs、通常	25 V
出力側の保護レベル 導体 - PE 1 kV/μs、 通常	450 V	出力側の保護レベル 導体 - 導体 8/20 μs、通常	25 V
保護レベル、UP 導体 - 導体	25 V	保護レベル、UP 導体 - PE	450 V
電圧種別	DC	フューズ保護	0.5 A
体積抵抗	2.20 Ω	標準	IEC 61643-21
IEC 61643-21 準拠の要件カテゴリ	C1, C2, C3, D1	落雷テスト電流、I _{imp} (10/350 μs) 電線 - 電線	2.5 kA
サージ電流担体能力 D1	2.5 kA 10/350 μs	サージ電流担体能力 C1	<1 kA 8/20 μs
サージ電流担体能力 C3	100 A 10/1000 μs	落雷テスト電流、I _{imp} (10/350 μs) GND-PE	2.5 kA
パルスリセット容量	≤ 20 ms	信号伝送プロパティ (-3 dB)	1.7 MHz
落雷テスト電流、I _{imp} (10/350 μs) 電線 - PE	2.5 kA	オーバーロード - 失敗モード	Modus2
放電電流 I _{最大} (8 / 20 μs) GND - PE	10 kA	定格電流 I _L	450 mA
放電電流 I _n (8 / 20 μs) 電線 - 電線	2.5 kA	放電電流 I _n (8/20 μs) 導体 - PE	2.5 kA
放電電流 I _{最大} (8 / 20 μs) 導体 - PE	10 kA	放電電流 I _{最大} (8 / 20 μs) 電線 - 電線	10 kA
放電電流 I _n (8 / 20 μs) GND - PE	2.5 kA	サージ電流担体能力 C2	5 kA 8/20 μs

承認の詳細

GOST 証明書	GOST-Zertifikat - PDF/7950_n1-n4.pdf (application/pdf)
----------	--------------------------------------------------------------

一般データ

極数	1	保護度合い	IP20
色	橙色		

接続データ

接続方式	VSPCベースでプラグ接続 可能
------	---------------------

電気データ

電圧種別	DC
------	----

保証

時間間隔	5 年
------	-----

重要なメモ

製品情報	モード 2 : SPD 内部の非常に低いインピーダンスのため、SPD 内部の電圧制限部の短絡箇所を示します。回路は動作不能ですが、測定装置は短絡によって保護されています。
------	---------------------------------------------------------------------------------------

分類

ETIM 8.0	EC000943	ETIM 9.0	EC000943
ETIM 10.0	EC000943	ECLASS 14.0	27-17-15-01
ECLASS 15.0	27-17-15-01		

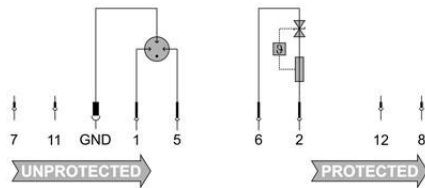
VSPC 1CL 12VDC R

Weidmüller Interface GmbH & Co. KG
 Klingenbergstraße 26
 D-32758 Detmold
 Germany

図面

www.weidmueller.com

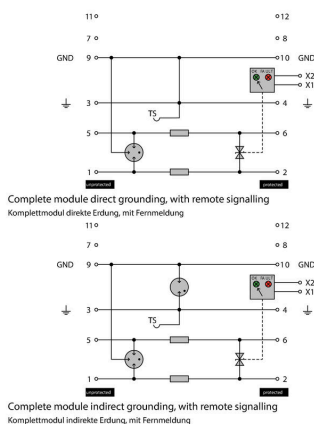
電気記号



Circuit diagram

Category	Testing pulse	Surge voltage	Surge current	Pulse Type
C1	Quick-rising edge	0.5 - 2 kV with 1.2/50 µs	0.25 - 1 kA mit 8/20 µs	300 Surge voltage arrester
C2	Quick-rising edge	2 - 10 kV with 1.2/50 µs	1 - 5 kA mit 8/20 µs	10 Surge voltage arrester
C3	Quick-rising edge	≥ 1 kV with 1 kV/µs	10 - 100 A mit 10/10000 µs	300 Surge voltage arrester
D1	High power	≥ 1 kV mit 10/350 µs	0.5 - 2.5 kA mit 10/350 µs	2 Arrester for lightning current and surge voltages

Discharge capacity



Komplettmodul

VSPC 1CL 12VDC R

Weidmüller Interface GmbH & Co. KG

Klingenbergstraße 26

D-32758 Detmold

Germany

www.weidmueller.com

アクセサリ

VSPC R アレスタ対応の供給およびアラートユニット



- ステータス表示搭載の全 VSPC 信号モジュール
- ケーブル断路 / 信号遮断
- 20 ~ 31 V DC の電源 電圧供給
- 無電位 交流接点
- 赤 / 緑 LED 搭載機能表示
- 複数の信号種別の警告機能。

一般注文データ

種別	VSPC CONTROL UNIT 24VDC	バージョン
注文番号	8972270000	計装機器と制御機器のサージ保護, 警告機能/機能インジケータ付き
GTIN (EAN)	4032248793488	
数量	1 ST	

VSPC対応Vテストデバイス



V-TEST

- 差し込み式過電圧保護PU I、PU II、およびVSPCシリーズの保護機能を確認するための試験装置
 - IEC 62305 規格の実装対応装置 (定期テスト関連)
 - 現場測定対応バッテリーセット内蔵の使いやすいデバイス
 - LCD 結果表示
 - 二か国語メニュー
 - 保護バッグおよび電源 電圧供給を保有
 - ドイツ語と英語での使いやすいナビゲーション
- V-TEST は、プラグインサージ保護 VARITECTOR (VSPC) と電源 電圧供給配線 PU I、PU II のサージ保護に対応する小型で携帯可能な試験装置です。
- この装置を使用すると、ワイドミューラー過電圧保護装置は、IEC 62305-3 (DIN VDE 0185パート3) 規定のテストスケジュールに従って保護機能をテストできます。背景照明付属表示では、テスト結果は「OK」または「Not OK」で表示されます。

一般注文データ

種別	V-TEST	バージョン
注文番号	8951860000	落雷保護・過電圧保護, 試験装置
GTIN (EAN)	4032248743100	
数量	1 ST	

VSPC 1CL 12VDC R

Weidmüller Interface GmbH & Co. KG
Klingenbergstraße 26
D-32758 Detmold
Germany

www.weidmueller.com

アクセサリ

Plus



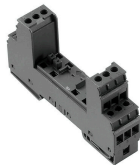
Dekafix (DEK) マーカーは、全導体とプラグインコネクタ、さらに電子副次構成に対応する総合マーカーです。このシステムは短い番号ので配列に適しており、即時印刷対応マーカーの広範な範囲を対象とします。一度の作業手順で迅速にインストールできる被覆剥きを提供します。印刷は読みやすく、コントラストも豊かで、幅は多種類が利用可能です。

- 即時使用可能なマーカーの広い対象範囲
 - 迅速な設置に対応する被覆剥き
 - ワイドミュラーの全ケーブルコネクタに対応する端子台マーカー
 - ブランク MultiCard または標準印刷
- カスタム印字の場合：お客様のラベリング仕様に関しては、当社のラベリングソフトウェア、M-PrintPRO または M-PrintPRO Online (インストール未実施) のファイルをお送りください。

一般注文データ

種別	DEK 5/5 PLUS MC NE WS	バージョン
注文番号	1854490000	Dekafix, 端子マーカー, 5 x 5 mm, ピッチ (mm) (P): 5.00 Weidmueller,
GTIN (EAN)	4032248393596	白色
数量	1000 ST	

直接接地

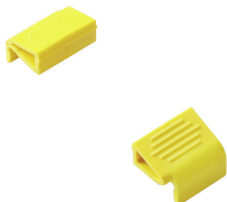


差し込み式 VSPC アレスタ用基本要素で、インピーダンス中立の VSPC BASE 内の統合された PE フットです。最大 20 kA (8 / 20 s)、2.5 kA (10 / 350 s) を PE に安全に放電できます。

一般注文データ

種別	VSPC BASE 1CL R	バージョン
注文番号	8951730000	過電圧保護, フランジ取付けハウジング, フランジ取付けハウジング
GTIN (EAN)	4032248742974	
数量	1 ST	

保持クリップ



VSPC モデルシリーズの差し込み式アレスタのインターロック機構は、強い振動条件下での信頼性と改善された永久接触を提供します。

VSPC 1CL 12VDC R

Weidmüller Interface GmbH & Co. KG
Klingenbergstraße 26
D-32758 Detmold
Germany

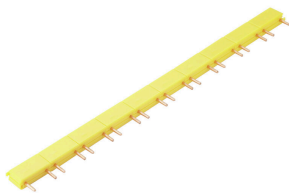
www.weidmueller.com

アクセサリ

一般注文データ

種別	VSPC LOCKING CLIP	バージョン
注文番号	1317340000	固定用部品, ラッチ
GTIN (EAN)	4050118121179	
数量	100 ST	

渡り配線



VSPC 信号接点間の渡り配線は、迅速に設置できます。最大 10 VSPC R の警告機能に対して、渡り配線を個別に絶縁できます。

一般注文データ

種別	QB 17,8/2	バージョン
注文番号	1309470000	
GTIN (EAN)	4050118111934	
数量	90 ST	

VSPC 1CL 12VDC R

Weidmüller Interface GmbH & Co. KG
 Klingenbergstraße 26
 D-32758 Detmold
 Germany

www.weidmueller.com

対応

フラッシュオーバーギャップを介した間接接地 / 浮動接地、EX ia アプリケーションにも適合



差し込み式 VSPC アレスタの基本要素。インピーダンスニュートラル VSPC BASE の基盤に PE フットを内蔵し、フローティングアース PE 接続は、統合火花放電ギャップを介して、最大 20 Ka (8/20 μs) および 2.5 Ka (10 / 350 μs) を PE へ安全に放電します。非接地信号回路に適合。

一般注文データ

種別	VSPC BASE 1CL FG R	バージョン	
注文番号	8951740000	過電圧保護, フランジ取付けハウジング, フランジ取付けハウジング	
GTIN (EAN)	4032248742981		
数量	1 ST		

直接接地



差し込み式 VSPC アレスタ用基本要素で、インピーダンス中立の VSPC BASE 内の統合された PE フットです。最大 20 kA (8 / 20 s)、2.5 kA (10 / 350 s) を PE に安全に放電できます。

一般注文データ

種別	VSPC BASE 1CL R	バージョン	
注文番号	8951730000	過電圧保護, フランジ取付けハウジング, フランジ取付けハウジング	
GTIN (EAN)	4032248742974		
数量	1 ST		