



IEC 61754-20 準拠取り付けレールアウトレット、LC
デュプレックス

一般注文データ

バージョン	取付けレール差込口、光ファイバー、LCデュプレックス、マルチモード、GOF、POF、IP20
注文番号	8947010000
種別	IE-TO-LCD-MM
GTIN (EAN)	4032248735020
数量	10 items

IE-TO-LCD-MM

Weidmüller Interface GmbH & Co. KG
Klingenbergstraße 26
D-32758 Detmold
Germany

www.weidmueller.com

技術データ

承認

ROHS 適合

寸法と重量

正味重量 32.5 g

温度

保管温度 動作温度 -40 °C...70 °C
取り付け温度

環境製品コンプライアンス

RoHS 対応状況 準拠 (免除あり)

RoHS 適用除外 (該当する場合/既知の場合) 6a

REACH SVHC Lead 7439-92-1

SCIP d804b481-7e9c-49d7-824d-c29fa84add98

一般データ

色	薄いグレー	ハウジング主要材質	PA UL 94 V0
取り付け方式	TS 35	保護度合い	IP20
プラグイン回数	1000	ファイバーの種類	マルチモード, GOF, POF
インサート喪失	≤ 0.4 dB	接続 1	LC デュプレックス
接続 2	LC デュプレックス		

一般基準

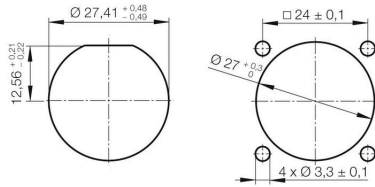
コネクタ規格 IEC 61754-20

分類

ETIM 8.0	EC000313	ETIM 9.0	EC000313
ETIM 10.0	EC000313	ECLASS 14.0	27-44-03-20
ECLASS 15.0	27-44-03-20		

図面

寸法図



アクセサリ

空白



ESG は、多くの有名電気機器で使用されている、MultiCard フォーマットの実証済マーカースです。その結果、高品質デバイスへのマーキングが高コントラストで表示されます。

Siemens、ABB、Beckhoff などのメーカーデバイスでは、

一目で、さまざまな種類の装置が利用できます：

- 総合的な用途のタグ、自己接着型またはクリップオン式のタグ、種別に応じて対応します：
- 例えばサーキットブレーカーなどの調整機器の場合は、タグレールにクリップ対応 ESG マーカーを付けます：
- 仕様に準拠した個別のレーザー品質印刷

カスタム印字の場合：お客様のラベリング仕様に関しては、当社のラベリングソフトウェア、M-PrintPRO または M-PrintPRO Online (インストール未実施) のファイルをお送りください。

一般注文データ

種別	ESG 9/11 K MC NE WS	バージョン
注文番号	1857440000	ESG, デバイスマーカー x 11 mm, PA 66, 色: 白色, 自己接着型
GTIN (EAN)	4032248402731	
数量	200 ST	