

VSPC MOV 2CH 230V

Weidmüller Interface GmbH & Co. KG

Klingenbergstraße 26

D-32758 Detmold

Germany

www.weidmuller.com



- コイルの保護回路として使用する、非接地バリスタ (MOV) を備えた差し込み式アレスタ
- 過電圧保護としてのアプリケーションには、VSPC BASE FG で GND への外部配線リンクを接続する必要があります (例：接続 8 - 10 および 9 - 5)
- 差し込み式アレスタ。中断無し、インピーダンスに依存しないプラグインおよびプルアウト機能を搭載
- V-TEST 試験デバイスでテスト可能
- VSPC ベースに PE フットを統合し、最大 20 Ka (8/20 μ s) および 2.5 Ka (10/350 μ s) を PE に安全に放電します

一般注文データ

バージョン	計装機器と制御機器のサージ保護、警告機能/機能インジケータなし
注文番号	8924610000
種別	VSPC MOV 2CH 230V
GTIN (EAN)	4032248696253
数量	1 items

VSPC MOV 2CH 230V

Weidmüller Interface GmbH & Co. KG
Klingenbergstraße 26
D-32758 Detmold
Germany

www.weidmueller.com

技術データ

承認

MAMID承認件数



ROHS 適合

UL File Number Search [ULウェブサイト](#)

証明書番号 (UL) E311081

寸法と重量

深さ	69 mm	奥行き (インチ)	2.7165 inch
高さ	90 mm	高さ (インチ)	3.5433 inch
幅	17.8 mm	幅 (インチ)	0.7008 inch
正味重量	26 g		

温度

保管温度	-40 °C...80 °C	動作温度	-40 °C...70 °C
湿度	5 ~ 96%		

失敗の確率

IEC 61508に準拠したSIL	3	MTTF	4391 a
SFF	100 %	λges	26
1*10 ⁻⁹ のPFH、時間ごと	0		

環境製品コンプライアンス

RoHS 対応状況	準拠 (免除なし)
REACH SVHC	0.1wt%を超えるSVHCは含まれていません

公称データUL

証明書番号 (UL)	E311081	UL認証	UL 497b Certificate - PDF/ E311081VOL1SEC2.pdf (application/pdf)
------------	---------	------	--

CSA保護データ

ガスグループ D	IIA	ガスグループ A、B	IIC
ガスグループ C	IIB	内部インダクタンス、最大 LI	0 μH
入力電圧、最大 Ui	385 V		

EN 50178に準拠した絶縁協調

サージ電圧カテゴリー	III	汚染度	2
------------	-----	-----	---

一般データ

光学機能表示バージョン	該当なし 警告機能/機能インジケータなし	セグメント設計	測定 - 監視 - 設定 端子, その他
UL 94 可燃性等級	V-0	色	橙色
保護度合い	IP20		

VSPC MOV 2CH 230V

Weidmüller Interface GmbH & Co. KG

Klingenbergstraße 26

D-32758 Detmold

Germany

www.weidmueller.com

技術データ

公称データ IEC/EN

極数	1	シグナリング接点	いいえ
定格電圧 (AC)	230 V	定格電圧 (DC)	230 V
定格電流 I _N	10 A	出力側の保護レベル 導体 - 導体 1 kV/ μs、通常	600 V
出力側の保護レベル 導体 - 導体 8/20 μs、通常	700 V	電圧種別	AC/DC
フューズ保護	10A	体積抵抗	0.20 Ω
静電容量	720 pF	標準	IEC 61643-21
IEC 61643-21 準拠の要件カテゴリ	C1, C2, C3, D1	最大連続電圧、U _c (AC)	275 V
最大連続電圧、U _c (DC)	350 V	落雷テスト電流、I _{imp} (10/350 μs) 電線 - 電線	0.2 kA
サージ電流担体能力 D1	0.5 kA 10/350 μs	サージ電流担体能力 C1	<1 kA 8/20 μs
サージ電流担体能力 C3	50 A 10/1000 μs	落雷テスト電流、I _{imp} (10/350 μs) GND-PE	0.5 kA
オーバーロード - 失敗モード	モード 1	放電電流 I _{最大} (8 / 20μs) GND - PE	1.5 kA
定格電流 I _L	10 A	放電電流 I _n (8 / 20μs) 電線 - 電線	0.2 kA
放電電流 I _n (8/20μs) 導体 - PE	2.5 kA	放電電流 I _{最大} (8 / 20μs) 電線 - 電線	1.5 kA
放電電流 I _n (8 / 20μs) GND - PE	0.5 kA	サージ電流担体能力 C2	1.5 kA 8/20 μs

承認の詳細

GOST 証明書	GOST-Zertifikat - PDF/7950_n1-n4.pdf (application/pdf)
----------	--

一般データ

極数	1	保護度合い	IP20
色	橙色		

接続データ

接続方式	VSPCベースでプラグ接続 可能
------	---------------------

電気データ

電圧種別	AC/DC
------	-------

保証

時間間隔	5 年
------	-----

重要なメモ

製品情報	PE への接続には、外部配線ブリッジを使用する必要があります。モード 1：SPD の電圧制限部が 断路された状態です。電圧制限機能は使用できなくなりましたが、ケーブルはまだ機能していま す。
------	---

分類

ETIM 8.0	EC000943	ETIM 9.0	EC000943
ETIM 10.0	EC000943	ECLASS 14.0	27-17-15-01
ECLASS 15.0	27-17-15-01		

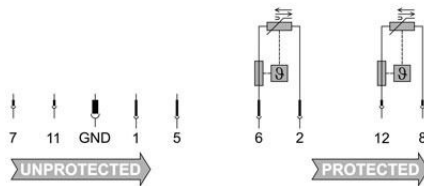
VSPC MOV 2CH 230V

Weidmüller Interface GmbH & Co. KG
Klingenbergstraße 26
D-32758 Detmold
Germany

www.weidmueller.com

図面

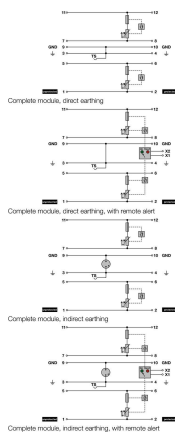
電気記号



図に類似

Cate- gory	Testing pulse	Surge voltage	Surge current	Pulse Type
C1	Quick- rising edge	0.5 - 2 kV with 1.2/50 µs	0.25 - 1 kA mit 8/20 µs	300 Surge voltage arrester
C2	Quick- rising edge	2 - 10 kV with 1.2/50 µs	1 - 5 kA mit 8/20 µs	10 Surge voltage arrester
C3	Quick- rising edge	≥ 1 kV with 1 kV/µs	10 - 100 A mit 10/10000 µs	300 Surge voltage arrester
D1	High power	≥ 1 kV	0.5 - 2.5 kA mit 10/350 µs	2 Arrester for lightning current and surge voltages

Discharge capacity



Komplettmodul

VSPC MOV 2CH 230V

Weidmüller Interface GmbH & Co. KG
Klingenbergstraße 26
D-32758 Detmold
Germany

www.weidmueller.com

アクセサリ

VSPC対応Vテストデバイス



V-TEST

- 差し込み式過電圧保護PU I、PU II、およびVSPCシリーズの保護機能を確認するための試験装置
- IEC 62305 規格の実装対応装置 (定期テスト関連)
- 現場測定対応バッテリーセット内蔵の使いやすいデバイス
- LCD 結果表示
- 二か国語メニュー
- 保護バッグおよび電源 電圧供給を保有
- ドイツ語と英語での使いやすいナビゲーション

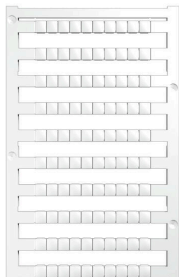
V-TEST は、プラグインサージ保護 VARITECTOR (VSPC) と電源 電圧供給配線 PU I、PU II のサージ保護に対応する小型で携帯可能な試験装置です。

この装置を使用すると、ワイドミューラー過電圧保護装置は、IEC 62305-3 (DIN VDE 0185パート3) 規定のテストスケジュールに従って保護機能をテストできます。背景照明付属表示では、テスト結果は「OK」または「Not OK」で表示されます。

一般注文データ

種別	V-TEST	バージョン
注文番号	8951860000	落雷保護・過電圧保護、試験装置
GTIN (EAN)	4032248743100	
数量	1 ST	

Plus



Dekafix (DEK) マーカーは、全導体とプラグインコネクタ、さらに電子副次構成に対応する総合マーカーです。このシステムは短い番号ので配列に適しており、即時印刷対応マーカーの広範な範囲を対象とします。

一度の作業手順で迅速にインストールできる被覆剥きを提供します。印刷は読みやすく、コントラストも豊かで、幅は多種類が利用可能です。

- 即時使用可能なマーカーの広い対象範囲
- 迅速な設置に対応する被覆剥き
- ワイドミューラーの全ケーブルコネクタに対応する端子台マーカー
- ブランク MultiCard または標準印刷

カスタム印字の場合：お客様のラベリング仕様に関しては、当社のラベリングソフトウェア、M-PrintPRO または M-PrintPRO Online (インストール未実施) のファイルをお送りください。

一般注文データ

種別	DEK 5/5 PLUS MC NE WS	バージョン
注文番号	1854490000	Dekafix, 端子マーカー, 5 x 5 mm, ピッチ (mm) (P): 5.00 Weidmueller,
GTIN (EAN)	4032248393596	白色
数量	1000 ST	

VSPC MOV 2CH 230V

Weidmüller Interface GmbH & Co. KG
Klingenbergstraße 26
D-32758 Detmold
Germany

www.weidmueller.com

アクセサリ

直接接地



差し込み式 VSPC アレスタ用基本要素で、インピーダンス中立の VSPC BASE 内の統合された PE フットです。最大 20 kA (8 / 20 s)、2.5 kA (10 / 350 s) を PE に安全に放電できます。

一般注文データ

種別	VSPC BASE 2/4CH	バージョン
注文番号	8924740000	過電圧保護, フランジ取付けハウジング, フランジ取付けハウジング
GTIN (EAN)	4032248696383	
数量	1 ST	

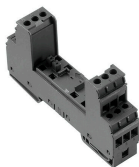
VSPC MOV 2CH 230V

Weidmüller Interface GmbH & Co. KG
Klingenbergstraße 26
D-32758 Detmold
Germany

www.weidmueller.com

対応

直接接地



差し込み式 VSPC アレスタ用基本要素で、インピーダンス中立の VSPC BASE 内の統合された PE フットです。最大 20 kA (8 / 20 s)、2.5 kA (10 / 350 s) を PE に安全に放電できます。

一般注文データ

種別	VSPC BASE 2/4CH	バージョン
注文番号	8924740000	過電圧保護, フランジ取付けハウジング, フランジ取付けハウジング
GTIN (EAN)	4032248696383	
数量	1 ST	

フラッシュオーバーギャップを介した間接接地 / 浮動接地、EX ia アプリケーションにも適合



差し込み式 VSPC アレスタの基本要素。インピーダンスニュートラル VSPC BASE の基盤に PE フットを内蔵し、フローティングアース PE 接続は、統合火花放電ギャップを介して、最大 20 Ka (8/20 μ s) および 2.5 Ka (10 / 350 μ s) を PE へ安全に放電します。非接地信号回路に適合。

一般注文データ

種別	VSPC BASE 2/4CH FG	バージョン
注文番号	8924300000	過電圧保護, フランジ取付けハウジング, フランジ取付けハウジング
GTIN (EAN)	4032248695942	
数量	1 ST	