

VSPC GDT 2CH 150VAC/230VDC

Weidmüller Interface GmbH & Co. KG
Klingenbergstraße 26
D-32758 Detmold
Germany

www.weidmueller.com



- コイルの保護回路として使用する、非接地バリスタ (MOV) を備えた差し込み式アレスタ
- 過電圧保護としてのアプリケーションには、VSPC BASE FG で GND への外部配線リンクを接続する必要があります (例：接続 8 - 10 および 9 - 5)
- 差し込み式アレスタ。中断無し、インピーダンスに依存しないプラグインおよびプルアウト機能を搭載
- V-TEST 試験デバイスでテスト可能
- VSPC ベースに PE フットを統合し、最大 20 Ka (8/20 μ s) および 2.5 Ka (10/350 μ s) を PE に安全に放電します

一般注文データ

バージョン	Surge protection for instrumentation and control, without warning function / function indicator
注文番号	8924590000
種別	VSPC GDT 2CH 150VAC/230VDC
GTIN (EAN)	4032248696239
数量	1 items

VSPC GDT 2CH 150VAC/230VDC

Weidmüller Interface GmbH & Co. KG
Klingenbergstraße 26
D-32758 Detmold
Germany

www.weidmueller.com

技術データ

承認

MAMID承認件数



ROHS	適合		
UL File Number Search	UL ウェブサイト		
証明書番号 (UL)	E311081		

寸法と重量

深さ	69 mm	奥行き (インチ)	2.7165 inch
高さ	90 mm	高さ (インチ)	3.5433 inch
幅	17.8 mm	幅 (インチ)	0.7008 inch
正味重量	40 g		

温度

保管温度	-40 °C...80 °C	動作温度	-40 °C...70 °C
湿度	5 ~ 96%		

失敗の確率

IEC 61508に準拠したSIL	3	MTTF	10378 a
SFF	100 %	λges	11
1*10 ⁻⁹ のPFH、時間ごと	0		

環境製品コンプライアンス

RoHS 対応状況	準拠 (免除なし)		
REACH SVHC	0.1wt%を超えるSVHCは含まれていません		

公称データUL

証明書番号 (UL)	E311081	UL認証	UL 497b Certificate - PDF/ E311081VOL1SEC2.pdf (application/pdf)
------------	---------	------	--

CSA保護データ

ガスグループ D	IIA	ガスグループ A、B	IIC
ガスグループ C	IIB	内部インダクタンス、最大 LI	0 μH
内部容量、最大 CI	0 nF	入力電圧、最大 Ui	600 V

EN 50178に準拠した絶縁協調

サージ電圧カテゴリー	III	汚染度	2
------------	-----	-----	---

一般データ

光学機能表示バージョン	該当なし 警告機能/機能インジケータなし	セグメント設計	測定 - 監視 - 設定 端子, その他
UL 94 可燃性等級	V-0	色	橙色
保護度合い	IP20		

VSPC GDT 2CH 150VAC/230VDC

Weidmüller Interface GmbH & Co. KG

Klingenbergstraße 26

D-32758 Detmold

Germany

www.weidmueller.com

技術データ

公称データ IEC/EN

極数	1	シグナリング接点	いいえ
定格電圧 (AC)	110 V	定格電圧 (DC)	150 V
定格電流 I _N	2 A	出力側の保護レベル 導体 - 導体 1 kV/ μs、通常	450 V
出力側の保護レベル 導体 - PE 1kV/μs、 通常	800 V	出力側の保護レベル 導体 - 導体 8/20 μs、通常	800 V
電圧種別	AC/DC	フューズ保護	2 A
体積抵抗	0.20 Ω	静電容量	7.45 pF
標準	According to IEC61643-21	IEC 61643-21 準拠の要件カテゴリー	C1, C2, C3, D1
最大連続電圧、U _c (AC)	125 V	最大連続電圧、U _c (DC)	180 V
落雷テスト電流、I _{imp} (10/350 μs) 電線 - 電線	2 x 0.2 kA	サージ電流担体能力 D1	2.5 kA 10/350 μs
サージ電流担体能力 C1	<1 kA 8/20 μs	サージ電流担体能力 C3	100 A 10/1000 μs
落雷テスト電流、I _{imp} (10/350 μs) GND-PE	0.2 kA	オーバーロード - 失敗モード	Modus2
放電電流 I _{max} (8 / 20 μs) GND - PE	10 kA	定格電流 I _L	2 A
放電電流 I _n (8 / 20 μs) 電線 - 電線	2 x 2.5 kA	放電電流 I _n (8/20 μs) 導体 - PE	2.5 kA
放電電流 I _{max} (8 / 20 μs) 電線 - 電線	2 x 10 kA	放電電流 I _n (8 / 20 μs) GND - PE	2.5 kA
サージ電流担体能力 C2	5 kA 8/20 μs		

承認の詳細

GOST 証明書	GOST-Zertifikat - PDF/7950_n1-n4.pdf (application/pdf)
----------	--

一般データ

極数	1	保護度合い	IP20
色	橙色		

接続データ

接続方式	VSPCベースでプラグ接続 可能
------	---------------------

電気データ

電圧種別	AC/DC
------	-------

定格 IECEx/ATEX/cUL

cUL 証明書	cUL Certificate - pdf/ VSPC.PDF (application/ pdf)
---------	--

保証

時間間隔	5 年
------	-----

重要なメモ

製品情報	モード 2 : SPD 内部の非常に低いインピーダンスのため、SPD 内部の電圧制限部の短絡箇所を示します。回路は動作不能ですが、測定装置は短絡によって保護されています。
------	---

VSPC GDT 2CH 150VAC/230VDC

Weidmüller Interface GmbH & Co. KG
Klingenbergstraße 26
D-32758 Detmold
Germany

www.weidmueller.com

技術データ

分類

ETIM 8.0	EC000943	ETIM 9.0	EC000943
ETIM 10.0	EC000943	ECLASS 14.0	27-17-15-01
ECLASS 15.0	27-17-15-01		

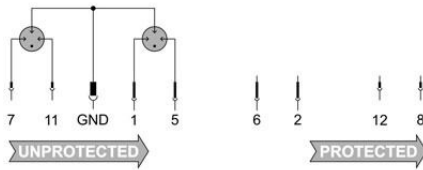
VSPC GDT 2CH 150VAC/230VDC

Weidmüller Interface GmbH & Co. KG
 Klängenbergstraße 26
 D-32758 Detmold
 Germany

図面

www.weidmueller.com

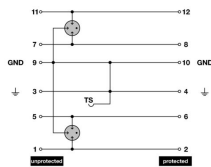
電気記号



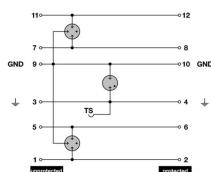
図に類似

Cate- gory	Testing pulse	Surge voltage	Surge current	Pulse Type
C1	Quick-rising edge	0.5 - 2 kV with 1.2/50 µs	0.25 - 1 kA mit 8/20 µs	300 Surge voltage arrester
C2	Quick-rising edge	2 - 10 kV with 1.2/50 µs	1 - 5 kA mit 8/20 µs	10 Surge voltage arrester
C3	Quick-rising edge	≥ 1 kV with 1 kV/µs	10 - 100 A mit 10/10000 µs	300 Surge voltage arrester
D1	High power	≥ 1 kV	0.5 - 2.5 kA mit 10/350 µs	2 Arrester for lightning current and surge voltages

Discharge capacity



Komplettmodul direkte Erdung



Komplettmodul indirekte Erdung

Komplettmodul

VSPC GDT 2CH 150VAC/230VDC

Weidmüller Interface GmbH & Co. KG
Klingenbergstraße 26
D-32758 Detmold
Germany

www.weidmueller.com

アクセサリ

VSPC対応Vテストデバイス



V-TEST

- 差し込み式過電圧保護PU I、PU II、およびVSPCシリーズの保護機能を確認するための試験装置
- IEC 62305 規格の実装対応装置 (定期テスト関連)
- 現場測定対応バッテリーセット内蔵の使いやすいデバイス
- LCD 結果表示
- 二か国語メニュー
- 保護バッグおよび電源 電圧供給を保有
- ドイツ語と英語での使いやすいナビゲーション

V-TEST は、プラグインサージ保護 VARITECTOR (VSPC) と電源 電圧供給配線 PU I、PU II のサージ保護に対応する小型で携帯可能な試験装置です。

この装置を使用すると、ワイドミューラー過電圧保護装置は、IEC 62305-3 (DIN VDE 0185パート3) 規定のテストスケジュールに従って保護機能をテストできます。背景照明付属表示では、テスト結果は「OK」または「Not OK」で表示されます。

一般注文データ

種別	V-TEST	バージョン
注文番号	8951860000	落雷保護・過電圧保護、試験装置
GTIN (EAN)	4032248743100	
数量	1 ST	

Plus



Dekafix (DEK) マーカーは、全導体とプラグインコネクタ、さらに電子副次構成に対応する総合マーカーです。このシステムは短い番号ので配列に適しており、即時印刷対応マーカーの広範な範囲を対象とします。

一度の作業手順で迅速にインストールできる被覆剥きを提供します。印刷は読みやすく、コントラストも豊かで、幅は多種類が利用可能です。

- 即時使用可能なマーカーの広い対象範囲
- 迅速な設置に対応する被覆剥き
- ワイドミューラーの全ケーブルコネクタに対応する端子台マーカー
- ブランク MultiCard または標準印刷

カスタム印字の場合：お客様のラベリング仕様に関しては、当社のラベリングソフトウェア、M-PrintPRO または M-PrintPRO Online (インストール未実施) のファイルをお送りください。

一般注文データ

種別	DEK 5/5 PLUS MC NE WS	バージョン
注文番号	1854490000	Dekafix, 端子マーカー, 5 x 5 mm, ピッチ (mm) (P): 5.00 Weidmueller,
GTIN (EAN)	4032248393596	白色
数量	1000 ST	

VSPC GDT 2CH 150VAC/230VDC

Weidmüller Interface GmbH & Co. KG
Klingenbergstraße 26
D-32758 Detmold
Germany

www.weidmueller.com

アクセサリ

直接接地



差し込み式 VSPC アレスタ用基本要素で、インピーダンス中立の VSPC BASE 内の統合された PE フットです。最大 20 kA (8 / 20 s)、2.5 kA (10 / 350 s) を PE に安全に放電できます。

一般注文データ

種別	VSPC BASE 2/4CH	バージョン
注文番号	8924740000	Surge protection, Flange-mounted housing, Flange-mounted housing
GTIN (EAN)	4032248696383	
数量	1 ST	

VSPC GDT 2CH 150VAC/230VDC

Weidmüller Interface GmbH & Co. KG

Klingenbergstraße 26

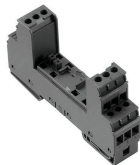
D-32758 Detmold

Germany

www.weidmueller.com

対応

直接接地

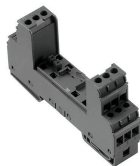


差し込み式 VSPC アレスタ用基本要素で、インピーダンス中立の VSPC BASE 内の統合された PE フットです。最大 20 kA (8 / 20 s)、2.5 kA (10 / 350 s) を PE に安全に放電できます。

一般注文データ

種別	VSPC BASE 2/4CH	バージョン
注文番号	8924740000	Surge protection, Flange-mounted housing, Flange-mounted housing
GTIN (EAN)	4032248696383	
数量	1 ST	

フラッシュオーバーギャップを介した間接接地 / 浮動接地、EX ia アプリケーションにも適合



差し込み式 VSPC アレスタの基本要素。インピーダンスニュートラル VSPC BASE の基盤に PE フットを内蔵し、フローティングアース PE 接続は、統合火花放電ギャップを介して、最大 20 Ka (8/20 μs) および 2.5 Ka (10 / 350 μs) を PE へ安全に放電します。非接地信号回路に適合。

一般注文データ

種別	VSPC BASE 2/4CH FG	バージョン
注文番号	8924300000	Surge protection, Flange-mounted housing, Flange-mounted housing
GTIN (EAN)	4032248695942	
数量	1 ST	