

VSPC BASE 2SL FG

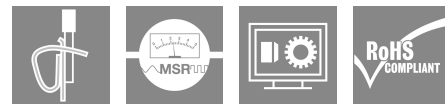
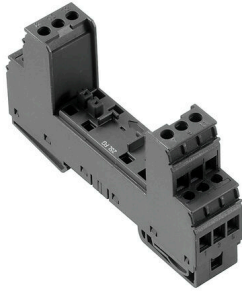
Weidmüller Interface GmbH & Co. KG

Klingenbergstraße 26

D-32758 Detmold

Germany

www.weidmueller.com



差し込み式 VSPC アレスタの基本要素。インピーダンスニュートラル VSPC BASE の基盤に PE フットを内蔵し、フローティングアース PE 接続は、統合火花放電ギャップを介して、最大 20 Ka (8/20 μ s) および 2.5 Ka (10 / 350 μ s) を PE へ安全に放電します。非接地信号回路に適合。

一般注文データ

バージョン	Surge protection, Flange-mounted housing, Flange-mounted housing
注文番号	8924280000
種別	VSPC BASE 2SL FG
GTIN (EAN)	4032248695928
数量	1 items

VSPC BASE 2SL FG

Weidmüller Interface GmbH & Co. KG
Klingenbergstraße 26
D-32758 Detmold
Germany

www.weidmueller.com

技術データ

承認

MAMID承認件数



ROHS 適合
UL File Number Search [UL ウェブサイト](#)
証明書番号 (UL) E311081

寸法と重量

深さ	69 mm	奥行き (インチ)	2.7165 inch
高さ	90 mm	高さ (インチ)	3.5433 inch
幅	17.8 mm	幅 (インチ)	0.7008 inch
正味重量	67 g		

温度

保管温度	-40 °C...80 °C	動作温度	-40 °C...70 °C
湿度	5 ~ 96%		

環境製品コンプライアンス

RoHS 対応状況 準拠 (免除なし)
REACH SVHC 0.1wt%を超えるSVHCは含まれていません

公称データ UL

証明書番号 (UL)	E311081	UL認証	UL 497b Certificate - PDF/ E311081VOL1SEC2.pdf (application/pdf)
------------	---------	------	--

CSA保護データ

ガスグループ D	IIA	ガスグループ A、B	IIC
入力電流、最大II	300 mA	ガスグループ C	IIB
内部インダクタンス、最大 LI	0 µH		

EN 50178に準拠した絶縁協調

サージ電圧カテゴリー	III	汚染度	2
------------	-----	-----	---

一般データ

光学機能表示	該当なし	セグメント	測定 - 監視 - 設定
バージョン	フランジ取付けハウジング	設計	端子, その他
UL 94 可燃性等級	V-0	色	黒色
保護度合い	IP20	取り付けレール	TS 35, TS 35 x 7.5

公称データ IEC/EN

U での漏電流 _n	0 µA	シグナリング接点	いいえ
定格電流 I _N	300 mA	電圧種別	AC/DC
標準	IEC 61643-21, IEC 62305, DIN EN 60079-0:2009, DIN EN 60079-11:2007,	PEに対するFGでの耐電圧	≥ 500 V

VSPC BASE 2SL FG

Weidmüller Interface GmbH & Co. KG
Klingenbergstraße 26
D-32758 Detmold
Germany

www.weidmueller.com

技術データ

DIN EN 60079-26:2007,
DIN EN 61241-11:2006

承認の詳細

GOST 証明書
GOST-Zertifikat -
PDF/7950_n1-n4.pdf
(application/pdf)

一般データ

保護度合い IP20 色 黒色

接続データ

被覆剥き長さ	7 mm	接続方式	ねじ接続
被覆剥き長さ、定格接続	7 mm	締付けトルク、最小	0.5 Nm
締付けトルク、最大	0.8 Nm	クランプ範囲、最小	0.5 mm ²
クランプ範囲、最大	4 mm ²	導体断面、固定式、最小	0.5 mm ²
導体断面、固定式、最大	4 mm ²	配線接続断面、細径撚線、最大	2.5 mm ²
導体断面、フレキシブル、AEH (DIN 46228-1)、最小	0.5 mm ²	導体断面、フレキシブル、AEH (DIN 46228-1)、最大	2.5 mm ²
接続断面、撚線、最小	0.5 mm ²	接続断面、撚線、最大	2.5 mm ²
刃寸法	0.6 x 3.5 mm		

電気データ

電圧種別 AC/DC

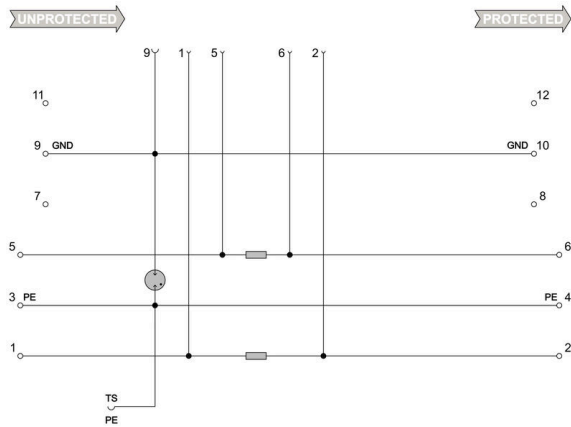
定格IECEX/ATEX/cUL

cUL 証明書
cUL Certificate - pdf/
VSPC.PDF (application/
pdf)

分類

ETIM 8.0	EC000472	ETIM 9.0	EC000472
ETIM 10.0	EC000472	ECLASS 14.0	27-17-15-91
ECLASS 15.0	27-17-15-91		

電気記号



Circuit diagram

Cate- gory	Testing pulse	Surge voltage	Surge current	Pulse	Type
C1	Quick-rising edge	0.5 - 2 kV with 1.2/50 μs	0.25 - 1 kA mit 8/20 μs	300	Surge voltage arrester
C2	Quick-rising edge	2 - 10 kV with 1.2/50 μs	1 - 5 kA mit 8/20 μs	10	Surge voltage arrester
C3	Quick-rising edge	≥ 1 kV with 1 kV/μs	10 - 100 A mit 10/10000 μs	300	Surge voltage arrester
D1	High power	≥ 1 kV	0.5 - 2.5 kA mit 10/350 μs	2	Arrester for lightning current and surge voltages

Discharge capacity

VSPC BASE 2SL FG

Weidmüller Interface GmbH & Co. KG
Klingenbergstraße 26
D-32758 Detmold
Germany

www.weidmueller.com

アクセサリ

接地モジュール



- 未割り当ての配線に適用可能
- 初回の試運転とメンテナンス中に使用可能
- VSPC 接続の全センサーケーブルを接地。
- 全 VSPC ベースソケットに接続可能

一般注文データ

種別	VSPC GROUND	バージョン	
注文番号	8924680000	Adapter, without warning function / function indicator	
GTIN (EAN)	4032248696321		
数量	1 ST		

スクリュードライバ (マイナス用)

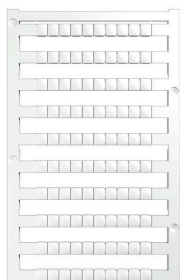


丸刃の付いたマイナススクリュードライバ SD DIN 5265、ISO 2380/2、出力は DIN 5264, ISO 2380/1 準拠。クロームトップチップ、ソフトフィニッシュグリップ

一般注文データ

種別	SDS 0.6X3.5X200	バージョン	
注文番号	9010110000	スクリュードライバ, スクリュードライバ	
GTIN (EAN)	4032248300754		
数量	1 ST		

Plus



Dekafix (DEK) マーカーは、全導体とプラグインコネクタ、さらに電子副次構成に対応する総合マーカーです。このシステムは短い番号ので配列に適しており、即時印刷対応マーカーの広範な範囲を対象とします。一度の作業手順で迅速にインストールできる被覆剥きを提供します。印刷は読みやすく、コントラストも豊かで、幅は多種類が利用可能です。

- 即時使用可能なマーカーの広い対象範囲
 - 迅速な設置に対応する被覆剥き
 - ワイドミューラーの全ケーブルコネクタに対応する端子台マーカー
 - ブランク MultiCard または標準印刷
- カスタム印字の場合：お客様のラベリング仕様に関しては、当社のラベリングソフトウェア、M-PrintPRO または M-PrintPRO Online (インストール未実施) のファイルをお送りください。

VSPC BASE 2SL FG

Weidmüller Interface GmbH & Co. KG
Klingenbergstraße 26
D-32758 Detmold
Germany

www.weidmueller.com

アクセサリ

一般注文データ

種別	DEK 5/5 PLUS MC NE WS	バージョン
注文番号	1854490000	Dekafix, 端子マーカー, 5 x 5 mm, ピッチ (mm) (P): 5.00 Weidmueller,
GTIN (EAN)	4032248393596	白色
数量	1000 ST	