

VSPC BASE 2SL FG

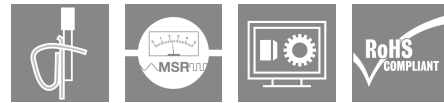
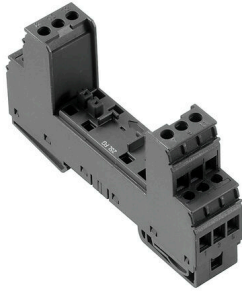
Weidmüller Interface GmbH & Co. KG

Klingenbergstraße 26

D-32758 Detmold

Germany

www.weidmueller.com



差し込み式 VSPC アレスタの基本要素。インピーダンスニュートラル VSPC BASE の基盤に PE フットを内蔵し、フローティングアース PE 接続は、統合火花放電ギャップを介して、最大 20 Ka (8/20 μ s) および 2.5 Ka (10 / 350 μ s) を PE へ安全に放電します。非接地信号回路に適合。

一般注文データ

| | |
|------------|--|
| バージョン | Surge protection, Flange-mounted housing, Flange-mounted housing |
| 注文番号 | 8924280000 |
| 種別 | VSPC BASE 2SL FG |
| GTIN (EAN) | 4032248695928 |
| 数量 | 1 items |

VSPC BASE 2SL FG

Weidmüller Interface GmbH & Co. KG
Klingenbergstraße 26
D-32758 Detmold
Germany

www.weidmueller.com

技術データ

承認

MAMID承認件数



ROHS 適合
UL File Number Search [UL ウェブサイト](#)
証明書番号 (UL) E311081

寸法と重量

| | | | |
|------|---------|-----------|-------------|
| 深さ | 69 mm | 奥行き (インチ) | 2.7165 inch |
| 高さ | 90 mm | 高さ (インチ) | 3.5433 inch |
| 幅 | 17.8 mm | 幅 (インチ) | 0.7008 inch |
| 正味重量 | 67 g | | |

温度

| | | | |
|------|----------------|------|----------------|
| 保管温度 | -40 °C...80 °C | 動作温度 | -40 °C...70 °C |
| 湿度 | 5 ~ 96% | | |

環境製品コンプライアンス

RoHS 対応状況 準拠 (免除なし)
REACH SVHC 0.1wt%を超えるSVHCは含まれていません

公称データ UL

| | | | |
|------------|---------|------|--|
| 証明書番号 (UL) | E311081 | UL認証 | UL 497b Certificate - PDF/ E311081VOL1SEC2.pdf (application/pdf) |
|------------|---------|------|--|

CSA保護データ

| | | | |
|-----------------|--------|------------|-----|
| ガスグループ D | IIA | ガスグループ A、B | IIC |
| 入力電流、最大II | 300 mA | ガスグループ C | IIB |
| 内部インダクタンス、最大 LI | 0 µH | | |

EN 50178に準拠した絶縁協調

| | | | |
|------------|-----|-----|---|
| サージ電圧カテゴリー | III | 汚染度 | 2 |
|------------|-----|-----|---|

一般データ

| | | | |
|-------------|--------------|---------|--------------------|
| 光学機能表示 | 該当なし | セグメント | 測定 - 監視 - 設定 |
| バージョン | フランジ取付けハウジング | 設計 | 端子, その他 |
| UL 94 可燃性等級 | V-0 | 色 | 黒色 |
| 保護度合い | IP20 | 取り付けレール | TS 35, TS 35 x 7.5 |

公称データ IEC/EN

| | | | |
|----------------------|---|---------------|---------|
| U での漏電流 _n | 0 µA | シグナリング接点 | いいえ |
| 定格電流 I _N | 300 mA | 電圧種別 | AC/DC |
| 標準 | IEC 61643-21, IEC 62305, DIN EN 60079-0:2009, DIN EN 60079-11:2007, | PEに対するFGでの耐電圧 | ≥ 500 V |

VSPC BASE 2SL FG

Weidmüller Interface GmbH & Co. KG
Klingenbergstraße 26
D-32758 Detmold
Germany

www.weidmueller.com

技術データ

DIN EN 60079-26:2007,
DIN EN 61241-11:2006

承認の詳細

| | |
|----------|--|
| GOST 証明書 | GOST-Zertifikat - PDF/7950_n1-n4.pdf (application/pdf) |
|----------|--|

一般データ

| | | | |
|-------|------|---|----|
| 保護度合い | IP20 | 色 | 黒色 |
|-------|------|---|----|

接続データ

| | | | |
|----------------------------------|---------------------|----------------------------------|---------------------|
| 被覆剥き長さ | 7 mm | 接続方式 | ねじ接続 |
| 被覆剥き長さ、定格接続 | 7 mm | 締付けトルク、最小 | 0.5 Nm |
| 締付けトルク、最大 | 0.8 Nm | クランプ範囲、最小 | 0.5 mm ² |
| クランプ範囲、最大 | 4 mm ² | 導体断面、固定式、最小 | 0.5 mm ² |
| 導体断面、固定式、最大 | 4 mm ² | 配線接続断面、細径撚線、最大 | 2.5 mm ² |
| 導体断面、フレキシブル、AEH (DIN 46228-1)、最小 | 0.5 mm ² | 導体断面、フレキシブル、AEH (DIN 46228-1)、最大 | 2.5 mm ² |
| 接続断面、撚線、最小 | 0.5 mm ² | 接続断面、撚線、最大 | 2.5 mm ² |
| 刃寸法 | 0.6 x 3.5 mm | | |

電気データ

| | |
|------|-------|
| 電圧種別 | AC/DC |
|------|-------|

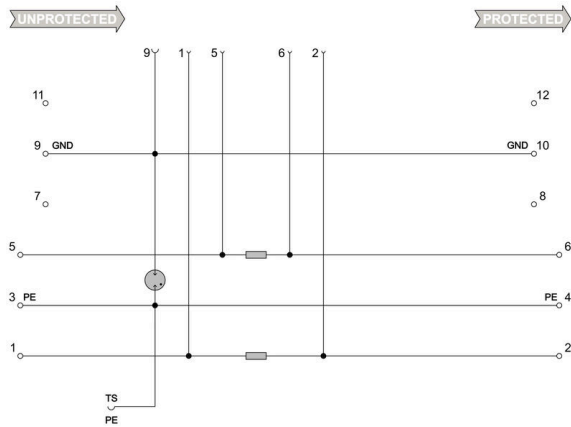
定格IECEX/ATEX/cUL

| | |
|---------|--|
| cUL 証明書 | cUL Certificate - pdf/ VSPC.PDF (application/ pdf) |
|---------|--|

分類

| | | | |
|-------------|-------------|-------------|-------------|
| ETIM 8.0 | EC000472 | ETIM 9.0 | EC000472 |
| ETIM 10.0 | EC000472 | ECLASS 14.0 | 27-17-15-91 |
| ECLASS 15.0 | 27-17-15-91 | | |

電気記号



Circuit diagram

| Cate- gory | Testing pulse | Surge voltage | Surge current | Pulse | Type |
|------------|-------------------|---------------------------|----------------------------|-------|---|
| C1 | Quick-rising edge | 0.5 - 2 kV with 1.2/50 μs | 0.25 - 1 kA mit 8/20 μs | 300 | Surge voltage arrester |
| C2 | Quick-rising edge | 2 - 10 kV with 1.2/50 μs | 1 - 5 kA mit 8/20 μs | 10 | Surge voltage arrester |
| C3 | Quick-rising edge | ≥ 1 kV with 1 kV/μs | 10 - 100 A mit 10/10000 μs | 300 | Surge voltage arrester |
| D1 | High power | ≥ 1 kV | 0.5 - 2.5 kA mit 10/350 μs | 2 | Arrester for lightning current and surge voltages |

Discharge capacity

VSPC BASE 2SL FG

Weidmüller Interface GmbH & Co. KG
Klingenbergstraße 26
D-32758 Detmold
Germany

www.weidmueller.com

アクセサリ

接地モジュール



- 未割り当ての配線に適用可能
- 初回の試運転とメンテナンス中に使用可能
- VSPC 接続の全センサーケーブルを接地。
- 全 VSPC ベースソケットに接続可能

一般注文データ

| | | | |
|------------|----------------------------|--|--|
| 種別 | VSPC GROUND | バージョン | |
| 注文番号 | 8924680000 | Adapter, without warning function / function indicator | |
| GTIN (EAN) | 4032248696321 | | |
| 数量 | 1 ST | | |

スクリュードライバ (マイナス用)



丸刃の付いたマイナススクリュードライバ SD DIN 5265、ISO 2380/2、出力は DIN 5264, ISO 2380/1 準拠。クロームトップチップ、ソフトフィニッシュグリップ

一般注文データ

| | | | |
|------------|----------------------------|----------------------|--|
| 種別 | SDS 0.6X3.5X200 | バージョン | |
| 注文番号 | 9010110000 | スクリュードライバ, スクリュードライバ | |
| GTIN (EAN) | 4032248300754 | | |
| 数量 | 1 ST | | |

Plus



Dekafix (DEK) マーカーは、全導体とプラグインコネクタ、さらに電子副次構成に対応する総合マーカーです。このシステムは短い番号ので配列に適しており、即時印刷対応マーカーの広範な範囲を対象とします。一度の作業手順で迅速にインストールできる被覆剥きを提供します。印刷は読みやすく、コントラストも豊かで、幅は多種類が利用可能です。

- 即時使用可能なマーカーの広い対象範囲
 - 迅速な設置に対応する被覆剥き
 - ワイドミューラーの全ケーブルコネクタに対応する端子台マーカー
 - ブランク MultiCard または標準印刷
- カスタム印字の場合：お客様のラベリング仕様に関しては、当社のラベリングソフトウェア、M-PrintPRO または M-PrintPRO Online (インストール未実施) のファイルをお送りください。

VSPC BASE 2SL FG

Weidmüller Interface GmbH & Co. KG
Klingenbergstraße 26
D-32758 Detmold
Germany

www.weidmueller.com

アクセサリ

一般注文データ

| | | |
|------------|----------------------------|--|
| 種別 | DEK 5/5 PLUS MC NE WS | バージョン |
| 注文番号 | 1854490000 | Dekafix, 端子マーカー, 5 x 5 mm, ピッチ (mm) (P): 5.00 Weidmueller, |
| GTIN (EAN) | 4032248393596 | 白色 |
| 数量 | 1000 ST | |