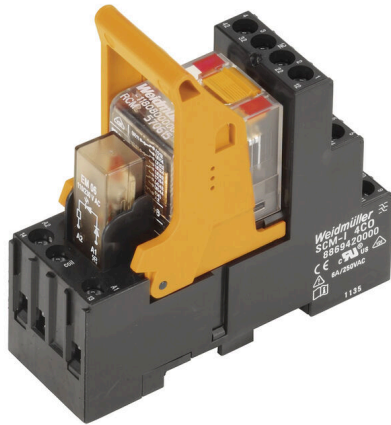


## RCMKIT-I 24VAC 4CO LD

Weidmüller Interface GmbH & Co. KG  
Klingenbergstraße 26  
D-32758 Detmold  
Germany

[www.weidmueller.com](http://www.weidmueller.com)

## 製品イメージ



図に類似

- リレー、ソケット、および保持クリップから構成される取り付けキット
- 100 % 機能検査済
- 入力 - 出力間の絶縁耐力を 100 % チェック
- 4 CO 接点
- 機器ステータス表示搭載テストボタン
- 鮮明なステータス LED (AC コイル: 赤色 / 直流コイル: 緑色)
- コイル識別 (AC 赤色 / DC 青色)

## 一般注文データ

|            |   |
|------------|---|
| バージョン      | RIDERSERIES RCM, リレーモジュール, 接点数: 4, CO接点 AgNi, 定格制御電圧: 24 V AC, 持続電流: 6 A, ねじ接続, テストボタンが使用可能: はい |
| 注文番号       | <a href="#">8921040000</a>  |
| 種別         | RCMKIT-I 24VAC 4CO LD   |
| GTIN (EAN) | 4032248701957   |
| 数量         | 10 items  |
| 配送ステータス    | この記事は今後ご利用いただけなくなります。   |
| 利用可能期限     | 2026-01-31T00:00:00+01:00   |
| 代替製品       | <a href="#">CRMKIT S 24VAC 4CO L/PB</a>   |

## RCMKIT-I 24VAC 4CO LD

Weidmüller Interface GmbH & Co. KG  
Klingenbergstraße 26  
D-32758 Detmold  
Germany

www.weidmueller.com

## 技術データ

## 承認

MAMID承認件数



ROHS 適合

## 寸法と重量

|      |         |           |             |
|------|---------|-----------|-------------|
| 深さ   | 78.3 mm | 奥行き (インチ) | 3.0827 inch |
| 高さ   | 77 mm   | 高さ (インチ)  | 3.0315 inch |
| 幅    | 27.2 mm | 幅 (インチ)   | 1.0709 inch |
| 正味重量 | 93.9 g  |           |             |

## 温度

|      |                |      |                   |
|------|----------------|------|-------------------|
| 保管温度 | -40 °C...70 °C | 周囲温度 | -40 °C...70 °C    |
| 動作温度 |                | 湿度   | 相対湿度40°C/93%、結露なし |

## 環境製品コンプライアンス

|            |                         |
|------------|-------------------------|
| RoHS 対応状況  | 準拠 (免除なし)               |
| REACH SVHC | 0.1wt%を超えるSVHCは含まれていません |

## 制御側

|         |         |         |              |
|---------|---------|---------|--------------|
| 定格制御電圧  | 24 V AC | 定格電流 AC | 55 mA        |
| 公称出力    | 1.32 VA | コイル抵抗   | 192 Ω ± 10 % |
| ステータス表示 | 赤色LED   |         |              |

## 負荷側

|                    |  |                    |   |
|--------------------|--|--------------------|---|
| 定格スイッチング電圧         | AC240 V                                  | 持続電流               | 6 A                                     |
| 定格負荷の最大回路周波数       | 0.1 Hz                                   | 最大開閉電圧、AC          | 250 V                                   |
| 突入電流               | 12 A / 20 ms                             | ACスイッチング容量 (抵抗)、最大 | 1500 VA                                 |
| DCスイッチング容量 (抵抗)、最大 | 144 W @ 24 V                             | スイッチオン遅延           | ≤ 15 ms                                 |
| スイッチオフ遅延           | ≤ 10 ms                                  | 接点の種別              | 4 CO contact (AgNi)                     |
| 機械的耐用期間            | ACコイル20 x 106開閉サイクル, DCコイル30 x 106開閉サイクル | 最小スイッチング電源         | 1 mA @ 24 V, 10 mA @ 12 V, 100 mA @ 5 V |

## 一般データ

|              |                        |                |    |
|--------------|------------------------|----------------|----|
| 取り付けレール      | TS 35                  | テストボタンが使用可能    | はい |
| テストボタンのバージョン | ロック可能なテストボタン, 一時テストボタン | メカニカルスイッチの位置表示 | はい |
| 色            | 黒色                     |                |    |

## 絶縁協調

|                         |              |               |                |
|-------------------------|--------------|---------------|----------------|
| 定格電圧                    | 250 V        | 汚染度           | 2              |
| サージ電圧カテゴリ               | III          | 絶縁材グループ       | IIIa           |
| 制御側 - 荷重側の空気バスおよびクリーンバス | ≥ 4 mm       | 制御側 - 負荷側の耐電圧 | 2.5 kVeff / 1分 |
| 隣接接点の耐電圧                | 2 kVeff / 1分 | 開接点の耐電圧       | 1.2 kVeff / 1分 |

## RCMKIT-I 24VAC 4CO LD

Weidmüller Interface GmbH & Co. KG  
Klingenbergstraße 26  
D-32758 Detmold  
Germany

www.weidmueller.com

## 技術データ

|          |                  |       |      |
|----------|------------------|-------|------|
| インパルス耐電圧 | 5 kV (1.2/50 µs) | 保護度合い | IP20 |
|----------|------------------|-------|------|

## 承認/標準の詳細

|                   |                                 |                   |                           |
|-------------------|---------------------------------|-------------------|---------------------------|
| 関連するリムモジュール       | <a href="#">RIM-I 3 6/24VUC</a> | 関連リレー             | <a href="#">RCM570524</a> |
| 関連ベース             | <a href="#">SCM-I 4CO</a>       | 証明書番号 (CSA) リレー   | 249409-2426937            |
| 証明書番号 (CSA) ベース   | 249409-2295474                  | 認証書番号 (DNV)       | TAA000011A                |
| 証明書番号 (cURus) リレー | E522350                         | 証明書番号 (cURus) ベース | E223759                   |

## 接続データ

|  |                     |  |                   |
|--|---------------------|--|-------------------|
| 導体接続方法                                   | ねじ接続                | 被覆剥き長さ、定格接続                              | 8 mm              |
| 締付けトルク、最小                                | 0.5 Nm              | 締付けトルク、最大                                | 0.7 Nm            |
| クランプ範囲、定格接続                              | 2.5 mm <sup>2</sup> | クランプ範囲、最小                                | 1 mm <sup>2</sup> |
| クランプ範囲、最大                                | 2.5 mm <sup>2</sup> | 導体断面、固定式、最小                              | 1 mm <sup>2</sup> |
| 導体断面、固定式、最大                              | 2.5 mm <sup>2</sup> | 配線接続断面、細径撚線、最小                           | 1 mm <sup>2</sup> |
| 配線接続断面、細径撚線、最大                           | 2.5 mm <sup>2</sup> | 配線接続断面、ワイヤエンドフェルール付 DIN 46228/4 の細径撚線、最小 | 1 mm <sup>2</sup> |
| 配線接続断面、ワイヤエンドフェルール付 DIN 46228/4 の細径撚線、最大 | 2.5 mm <sup>2</sup> | 導体断面、フレキシブル、AEH (DIN 46228-1)、最小         | 1 mm <sup>2</sup> |
| 導体断面、フレキシブル、AEH (DIN 46228-1)、最大         | 2.5 mm <sup>2</sup> | 配線接続断面、細径撚線、2本のクランプ可能な配線、最小              | 1 mm <sup>2</sup> |
| 配線断面、細径撚線、2本のクランプ可能な配線、最大                | 1.5 mm <sup>2</sup> | 刃寸法                                      | サイズPZ1            |

## 重要なメモ

製品情報 完全に開いたクランピングヨーク接続の接続済み導体非搭載 IP20。

## 分類

|             |             |             |             |
|-------------|-------------|-------------|-------------|
| ETIM 8.0    | EC001437    | ETIM 9.0    | EC001437    |
| ETIM 10.0   | EC001437    | ECLASS 14.0 | 27-37-16-01 |
| ECLASS 15.0 | 27-37-16-01 |             |             |

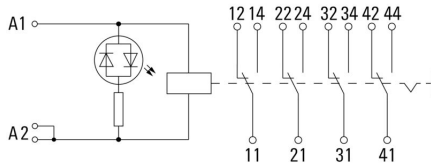
**RCMKIT-I 24VAC 4CO LD**

**Weidmüller Interface GmbH & Co. KG**  
 Klingenbergstraße 26  
 D-32758 Detmold  
 Germany

www.weidmueller.com

図面

配線図



グラフ



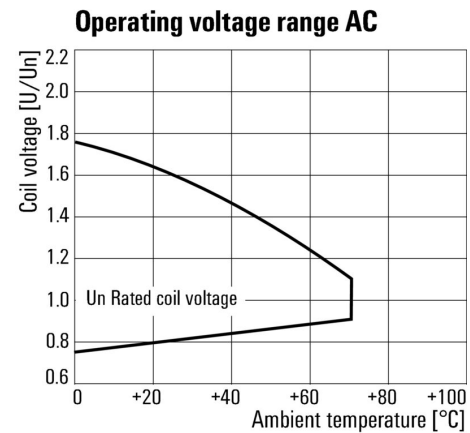
DC 負荷制限曲線 抵抗負荷

グラフ



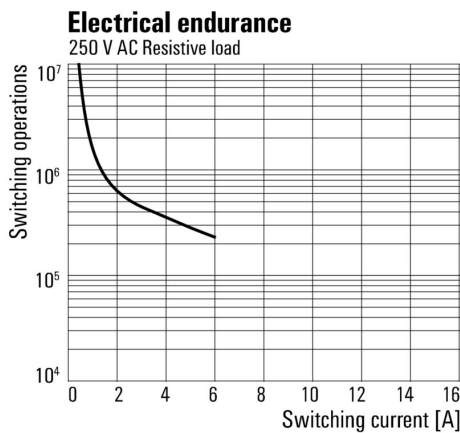
定格降下曲線 ベース組み合わせのリレー

グラフ



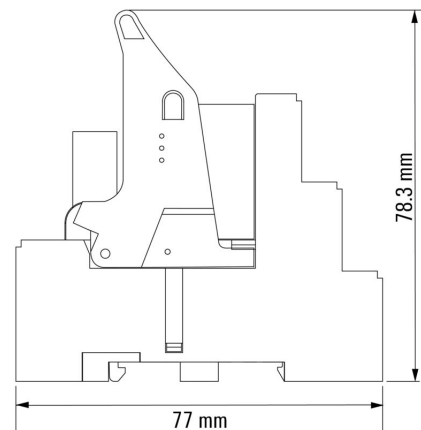
AC 動作電圧範囲

グラフ



機器耐用期間250 V AC resistive load 250 V AC 抵抗負荷

寸法図



**RCMKIT-I 24VAC 4CO LD**

**Weidmüller Interface GmbH & Co. KG**  
 Klingenbergstraße 26  
 D-32758 Detmold  
 Germany

[www.weidmueller.com](http://www.weidmueller.com)

図面



## RCMKIT-I 24VAC 4CO LD

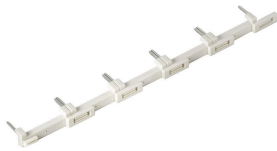
Weidmüller Interface GmbH & Co. KG  
Klingenbergstraße 26  
D-32758 Detmold  
Germany

www.weidmueller.com

## アクセサリ

## ネジ接続搭載ソケット対応渡り配線

D-SERIES DRM 内のソケット対応渡り配線。



## 一般注文データ

|            |                            |                       |  |
|------------|----------------------------|-----------------------|--|
| 種別         | SCMH QV S                  | バージョン                 |  |
| 注文番号       | <a href="#">1132080000</a> | RIDERSERIES RCM, 短絡接続 |  |
| GTIN (EAN) | 4032248912193              |                       |  |
| 数量         | 10 ST                      |                       |  |

## 保護モジュール



RIDERSERIES RCI / RCM リレーソケットの差し込み式保護モジュール、オプションで保護機能の搭載が可能です。

- オプションのフリーフローダイオード、保護バリスタ、負荷抵抗器、RCフィルター搭載

## 一般注文データ

|            |                            |  |  |
|------------|----------------------------|--|--|
| 種別         | RIM-I 1 6/230V             | バージョン                                      |  |
| 注文番号       | <a href="#">8869580000</a> | RIDERSERIES, 一体型フリーホイールダイオード, 定格制御電圧: 6... |  |
| GTIN (EAN) | 4032248614523              | 230 V DC, プラグイン接続                          |  |
| 数量         | 10 ST                      |  |  |

## LED



RIDERSERIES RCI / RCM リレーソケットの差し込み式保護モジュール、オプションで保護機能の搭載が可能です。

- オプションの緑色または赤色 LED 搭載
- UC 電源電圧対応

## 一般注文データ

|            |                            |   |  |
|------------|----------------------------|---|--|
| 種別         | RIM-I 3 24/60VUC           | バージョン   |  |
| 注文番号       | <a href="#">8869610000</a> | RIDERSERIES, LED モジュール, 定格制御電圧: 24...60 V UC, プラグイン接続 |  |
| GTIN (EAN) | 4032248614554              |   |  |
| 数量         | 10 ST                      |   |  |

## RCMKIT-I 24VAC 4CO LD

Weidmüller Interface GmbH & Co. KG  
Klingenbergstraße 26  
D-32758 Detmold  
Germany

www.weidmueller.com

## アクセサリ

|            |                            |   |
|------------|----------------------------|---|
| 種別         | RIM-I 3 24/60VUC GN        | バージョン   |
| 注文番号       | <a href="#">8869620000</a> | RIDERSERIES, LED モジュール, 定格制御電圧: 24...60 V UC, プラグイン接続 |
| GTIN (EAN) | 4032248614561              |   |
| 数量         | 10 ST                      |   |
| 種別         | RIM-I 3 6/24VUC            | バージョン   |
| 注文番号       | <a href="#">8869630000</a> | RIDERSERIES, LED モジュール, 定格制御電圧: 6...24 V UC, プラグイン接続  |
| GTIN (EAN) | 4032248614578              |   |
| 数量         | 10 ST                      |   |
| 種別         | RIM-I 3 6/24VUC GN         | バージョン   |
| 注文番号       | <a href="#">8869640000</a> | RIDERSERIES, LED モジュール, 定格制御電圧: 6...24 V UC, プラグイン接続  |
| GTIN (EAN) | 4032248614585              |   |
| 数量         | 10 ST                      |   |

## 保護モジュール



RIDERSERIES RCI / RCM リレーソケットの差し込み式保護モジュール、オプションで保護機能の搭載が可能です。

- オプションのフリーフローダイオード、保護バリスタ、負荷抵抗器、RCフィルター搭載

## 一般注文データ

|            |                            |   |
|------------|----------------------------|---|
| 種別         | RIM-I 3 6/60VAC RC         | バージョン   |
| 注文番号       | <a href="#">8869770000</a> | RIDERSERIES, RCフィルタ, 定格制御電圧: 6...60 V UC, プラグイン接続 |
| GTIN (EAN) | 4032248606320              |   |
| 数量         | 10 ST                      |   |

## 保護バリスタ



RIDERSERIES RCI / RCM リレーソケットの差し込み式保護モジュール、オプションで保護機能の搭載が可能です。

- 保護バリスタ付属
- UC 電源電圧対応

## 一般注文データ

|            |                            |   |
|------------|----------------------------|---|
| 種別         | RIM-I 4 24VUC VAR          | バージョン   |
| 注文番号       | <a href="#">8869710000</a> | RIDERSERIES, 保護バリスタ, 定格制御電圧: 24 V UC, プラグイン接続 |
| GTIN (EAN) | 4032248606344              |   |
| 数量         | 10 ST                      |   |

## RCMKIT-I 24VAC 4CO LD

Weidmüller Interface GmbH & Co. KG  
Klingenbergstraße 26  
D-32758 Detmold  
Germany

www.weidmueller.com

## アクセサリ

## 保持クリップ

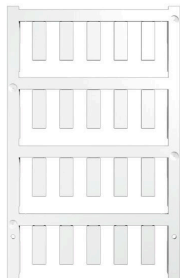


RIDERSERIES RCM リレー対応保持クリップ  
• 金属およびプラスチック製保持クリップ

## 一般注文データ

|            |                            |                         |
|------------|----------------------------|-------------------------|
| 種別         | SCM-I CLIP M               | バージョン                   |
| 注文番号       | <a href="#">8869450000</a> | RIDERSERIES RCM, 保持クリップ |
| GTIN (EAN) | 4032248614301              |                         |
| 数量         | 10 ST                      |                         |
| 種別         | SCM-I CLIP P               | バージョン                   |
| 注文番号       | <a href="#">8869440000</a> | RIDERSERIES RCM, 保持クリップ |
| GTIN (EAN) | 4032248614295              |                         |
| 数量         | 10 ST                      |                         |

## 空白



ESG は、多くの有名電気機器で使用されている、MultiCard フォーマットの実証済マーカースです。その結果、高品質デバイスへのマーキングが高コントラストで表示されます。

Siemens、ABB、Beckhoff などのメーカーデバイスでは、

一目で、さまざまな種類の装置が利用できます：

- 総合的な用途のタグ、自己接着型またはクリップオン式のタグ、種別に応じて対応します：
- 例えばサーキットブレーカーなどの調整機器の場合は、タグレールにクリップ対応 ESG マーカーを付けます：
- 仕様に準拠した個別のレーザー品質印刷

カスタム印字の場合：お客様のラベリング仕様に関しては、当社のラベリングソフトウェア、M-PrintPRO または M-PrintPRO Online (インストール未実施) のファイルをお送りください。

## 一般注文データ

|            |                            |  |
|------------|----------------------------|--|
| 種別         | ESG 6/17 K MC NE WS        | バージョン                                      |
| 注文番号       | <a href="#">1880120000</a> | ESG, デバイスマーカー x 17 mm, PA 66, 色: 白色, 自己接着型 |
| GTIN (EAN) | 4032248478804              |  |
| 数量         | 200 ST                     |  |
| 種別         | ESG 6/17 K MC NE GE        | バージョン                                      |
| 注文番号       | <a href="#">1880110000</a> | ESG, デバイスマーカー x 17 mm, PA 66, 色: 黄色, 自己接着型 |
| GTIN (EAN) | 4032248478798              |  |
| 数量         | 200 ST                     |  |
| 種別         | ESG 6/15 K MC NE GE        | バージョン                                      |
| 注文番号       | <a href="#">1880130000</a> | ESG, デバイスマーカー x 15 mm, PA 66, 色: 黄色, 自己接着型 |
| GTIN (EAN) | 4032248478910              |  |
| 数量         | 200 ST                     |  |

## RCMKIT-I 24VAC 4CO LD

Weidmüller Interface GmbH &amp; Co. KG

Klingenbergstraße 26

D-32758 Detmold

Germany

www.weidmueller.com

## アクセサリ

|            |                            |  |
|------------|----------------------------|--|
| 種別         | ESG 6/15 K MC NE WS        | バージョン                                      |
| 注文番号       | <a href="#">1880100000</a> | ESG, デバイスマーカー x 15 mm, PA 66, 色: 白色, 自己接着型 |
| GTIN (EAN) | 4032248478781              |  |
| 数量         | 200 ST                     |  |

## クロスヘッドスクリウドライバ、ポジドライブ製



VDE 絶縁ドライバーセット、最大1000 V AC および 1500 V DC の通電部品作業対応、DIN EN 60900。IEC 900。各部品は「GS」の安全検査を受けています。完全硬化の高合金クロームバナジウムモリブデン鋼製ブレード、ガンメタル仕上げ。

## 一般注文データ

|            |                            |   |
|------------|----------------------------|---|
| 種別         | SDIK SLIM PZ1 X 80         | バージョン   |
| 注文番号       | <a href="#">2749670000</a> | スクリウドライバー, 刃幅 (B): 1 mm, 80 mm, 刃厚み (A): 1    |
| GTIN (EAN) | 4050118896411              |   |
| 数量         | 1 ST                       |   |
| 種別         | SDIK PZ1 X 80              | バージョン   |
| 注文番号       | <a href="#">2749920000</a> | スクリウドライバー, 刃幅 (B): 1 mm, 80 mm, 刃厚み (A): 1    |
| GTIN (EAN) | 4050118897227              |   |
| 数量         | 1 ST                       |   |
| 種別         | SDK PZ1 X 80               | バージョン   |
| 注文番号       | <a href="#">2749440000</a> | スクリウドライバー, 刃幅 (B): 14.5 mm, 80 mm, 刃厚み (A): 1 |
| GTIN (EAN) | 4050118895667              |   |
| 数量         | 1 ST                       |   |

## ESG 6/15



長い耐用期間の補償：ESG

マルチカラーおよびマルチフォーマット型式のラベルは、接着階層が強いため、下面に対して最大限の接着力を発揮します。二重積層ポリエステルは、基材を非常に薄く、しかも破れにくくします。

MultiMark で得られるメリット

- 「様々な要件に対応するさまざまな素材」
- 多くのメーカーの機器で使用可能
- 使い慣れた形状のデバイスマーカー

## 一般注文データ

|            |                            |                              |
|------------|----------------------------|------------------------------|
| 種別         | ESG 6/15 MM WS             | バージョン                        |
| 注文番号       | <a href="#">2619940000</a> | ESG, デバイスマーカー, 6 x 15 mm, 白色 |
| GTIN (EAN) | 4050118626148              |                              |
| 数量         | 3000 ST                    |                              |

## RCMKIT-I 24VAC 4CO LD

Weidmüller Interface GmbH & Co. KG  
Klingenbergstraße 26  
D-32758 Detmold  
Germany

www.weidmueller.com

## アクセサリ

## ESG 6/17



長い耐用期間の補償：ESG

マルチカラーおよびマルチフォーマット型式のラベルは、接着階層が強いため、下面に対して最大限の接着力を発揮します。二重積層ポリエステルは、基材を非常に薄く、しかも破れにくくします。

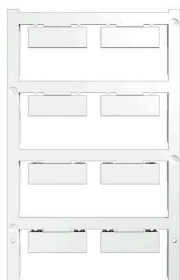
MultiMark で得られるメリット

- 「様々な要件に対応するさまざまな素材」
- 多くのメーカーの機器で使用可能
- 使い慣れた形状のデバイスマーカー

## 一般注文データ

|            |                            |                              |  |
|------------|----------------------------|------------------------------|--|
| 種別         | ESG 6/17 MM WS             | バージョン                        |  |
| 注文番号       | <a href="#">2005100000</a> | ESG, デバイスマーカー, 6 x 17 mm, 白色 |  |
| GTIN (EAN) | 4050118390728              |                              |  |
| 数量         | 3000 ST                    |                              |  |

## 空白



ESG は、多くの有名電気機器で使用されている、MultiCard フォーマットの実証済マーカーです。その結果、高品質デバイスへのマーキングが高コントラストで表示されます。

Siemens、ABB、Beckhoff などのメーカーデバイスでは、

一目で、さまざまな種類の装置が利用できます：

- 総合的な用途のタグ、自己接着型またはクリップオン式のタグ、種別に応じて対応します：
- 例えばサーキットブレーカーなどの調整機器の場合は、タグレールにクリップ対応 ESG マーカーを付けます：
- 仕様に準拠した個別のレーザー品質印刷

カスタム印字の場合：お客様のラベリング仕様に関しては、当社のラベリングソフトウェア、M-PrintPRO または M-PrintPRO Online (インストール未実施) のファイルをお送りください。

## 一般注文データ

|            |                            |  |  |
|------------|----------------------------|--|--|
| 種別         | ESG 9/26 SCM-H MC NE WS    | バージョン  |  |
| 注文番号       | <a href="#">2558330000</a> | ESG, デバイスマーカー x 26 mm, PA 66, 色: 白色, プラグ接続可能 |  |
| GTIN (EAN) | 4050118569049              |  |  |
| 数量         | 80 ST                      |  |  |