

IE-M12-PCBCE-PANEL

Weidmüller Interface GmbH & Co. KG
Klingenbergstraße 26
D-32758 Detmold
Germany

www.weidmueller.com



一般注文データ

バージョン	PCB接続素子M12, はんだ接続, Cat.5 (ISO/IEC 11801), IP65、DIN EN 60529に準拠
注文番号	8902820000
種別	IE-M12-PCBCE-PANEL
GTIN (EAN)	4032248658183
数量	10 items

IE-M12-PCBCE-PANEL

Weidmüller Interface GmbH & Co. KG
Klingenbergstraße 26
D-32758 Detmold
Germany

www.weidmueller.com

技術データ

承認

ROHS 適合

寸法と重量

正味重量 11.6 g

温度

保管温度 動作温度 -25 °C...85 °C
取り付け温度

環境製品コンプライアンス

RoHS 対応状況 準拠 (免除あり)
RoHS 適用除外 (該当する場合/既知の場合) 6c
REACH SVHC Lead 7439-92-1
SCIP 3e8ceb07-2a6e-42e7-9cfb-aa443d2916b3

PCBプラグインコネクタの技術データ

極数	4	コーディング	D-coded
保護度合い	IP65、DIN EN 60529に準拠	ハウジング主要材質	CuZn, ポリアミド, ニッケルメッキ
接続スレッド	M12		

一般情報

極数	4	接続 1	M12
接続 2	はんだ接続	項目説明	接続要素、クリップオン
組成	リフロー互換	ハウジング主要材質	CuZn, ポリアミド, ニッケルメッキ
カテゴリー	Cat.5 (ISO/IEC 11801)	接続スレッド	M12
シールド	360° shield contact	保護度合い	IP65、DIN EN 60529に準拠

重要なメモ

注意事項

分類

ETIM 8.0	EC003568	ETIM 9.0	EC003568
ETIM 10.0	EC003568	ECLASS 14.0	27-44-01-10
ECLASS 15.0	27-44-01-10		

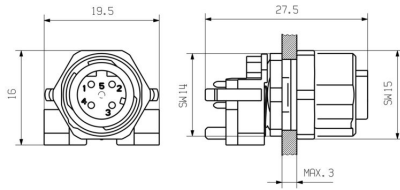
IE-M12-PCBCE-PANEL

Weidmüller Interface GmbH & Co. KG
Klingenbergstraße 26
D-32758 Detmold
Germany

www.weidmueller.com

図面

寸法図



寸法図

