



一般注文データ

バージョン	カップリング, M12, M12, Cat.5 (ISO/IEC 11801), IP67
注文番号	8901640000
種別	IE-M12-COUP
GTIN (EAN)	4032248658206
数量	1 items

IE-M12-COUP

Weidmüller Interface GmbH & Co. KG
Klingenbergstraße 26
D-32758 Detmold
Germany

www.weidmueller.com

技術データ

承認

ROHS 適合

寸法と重量

正味重量 36 g

温度

保管温度 動作温度 -40 °C...105 °C
取り付け温度

環境製品コンプライアンス

RoHS 対応状況 準拠 (免除あり)

RoHS 適用除外 (該当する場合/既知の場合) 6c

REACH SVHC Lead 7439-92-1

SCIP d1193a9e-dc7c-484a-ba48-176711eb392b

技術データのカスタマイズ可能なプラグインコネクタ

極数	4	コーディング	D
ハウジング主要材質	ガラス繊維強化ポリアミド, 真鍮, ニッケルメッキ	絶縁抵抗	100 MΩ
カテゴリー	Cat.5 (ISO/IEC 11801)	保護度合い	IP67
プラグイン回数	≥ 100		

一般情報

極数	4	接続 1	M12
接続 2	M12	項目説明	カップリング
組成	M12 ソケット対M12 ソケット	ハウジング主要材質	ガラス繊維強化ポリアミド, 真鍮, ニッケルメッキ
カテゴリー	Cat.5 (ISO/IEC 11801)	接続スレッド	M12
シールド	360°シールド接点	保護度合い	IP67
プラグイン回数	≥ 100		

標準

コネクタ規格 IEC 61076-2-101

電気プロパティ

耐電圧、接点 / シールド 絶縁抵抗 ≥ 1000 V AC/DC 100 MΩ 耐電圧、接点 / 接点 ≥ 1000 V AC/DC

一般的な技術仕様

極数	4	コーディング	D
接続スレッド	M12	ハウジング主要材質	ガラス繊維強化ポリアミド, 真鍮, ニッケルメッキ
絶縁抵抗	100 MΩ	保護度合い	IP67
プラグイン回数	≥ 100		

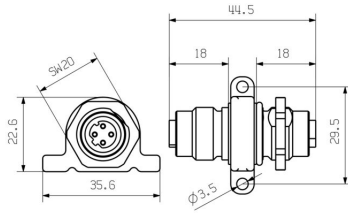
技術データ

分類

ETIM 8.0	EC000313	ETIM 9.0	EC000313
ETIM 10.0	EC000313	ECLASS 14.0	27-44-03-20
ECLASS 15.0	27-44-03-20		

図面

寸法図



寸法図

