

RIM-I 3 24/60VUC GN

Weidmüller Interface GmbH & Co. KG

Klingenbergstraße 26

D-32758 Detmold

Germany

www.weidmueller.com

製品イメージ



図に類似

RIDERSERIES RCI / RCM リレーソケットの差し込み式保護モジュール、オプションで保護機能の搭載が可能です。

- オプションの緑色または赤色 LED 搭載
- UC 電源電圧対応

一般注文データ

| | |
|------------|--|
| バージョン | RIDERSERIES, LED モジュール, 定格制御電圧: 24... 60 V UC, プラグイン接続 |
| 注文番号 | 8869620000 |
| 種別 | RIM-I 3 24/60VUC GN |
| GTIN (EAN) | 4032248614561 |
| 数量 | 10 items |
| 配送ステータス | この記事は今後ご利用いただけなくなります。 |
| 利用可能期限 | 2026-06-30T00:00:00+02:00 |
| 代替製品 | CXX L 62G |

RIM-I 3 24/60VUC GN

Weidmüller Interface GmbH & Co. KG
Klingenbergstraße 26
D-32758 Detmold
Germany

www.weidmueller.com

技術データ

承認

MAMID承認件数



ROHS

適合

UL File Number Search

[UL ウェブサイト](#)

証明書番号 (cURus)

E223759

寸法と重量

| | | | |
|------|---------|-----------|-------------|
| 深さ | 32.1 mm | 奥行き (インチ) | 1.2638 inch |
| 高さ | 10.5 mm | 高さ (インチ) | 0.4134 inch |
| 幅 | 11.4 mm | 幅 (インチ) | 0.4488 inch |
| 正味重量 | 1.9 g | | |

温度

| | | | |
|------|------------------|------|----------------|
| 保管温度 | -40 °C...70 °C | 動作温度 | -40 °C...70 °C |
| 湿度 | 相対湿度40%/93%、結露なし | | |

環境製品コンプライアンス

| | |
|--------------------------|-------------------------|
| RoHS 対応状況 | 準拠 (免除あり) |
| RoHS 適用除外 (該当する場合/既知の場合) | 7cl |
| REACH SVHC | 0.1wt%を超えるSVHCは含まれていません |

公称データUL

| | |
|---------------|---------|
| 証明書番号 (cURus) | E223759 |
|---------------|---------|

制御側

| | | | |
|--------|--------------|---------|--------|
| 定格制御電圧 | 24...60 V UC | 定格電流 AC | 3.5 mA |
| 公称出力 | 240 mVA | ステータス表示 | 緑色LED |

一般データ

| | |
|---|----|
| 色 | 透明 |
|---|----|

承認/標準の詳細

| | |
|---------------|---------|
| 証明書番号 (cURus) | E223759 |
|---------------|---------|

接続データ

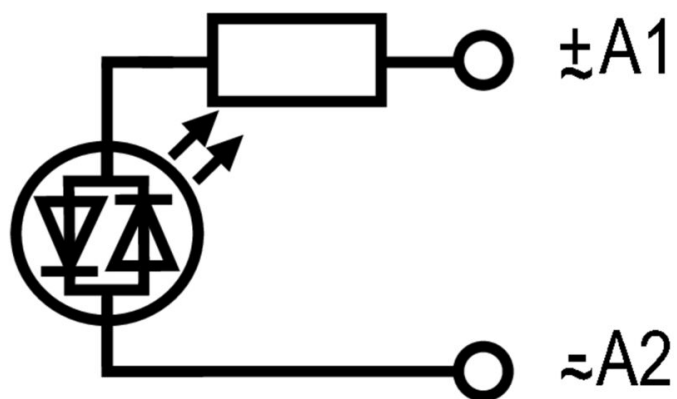
| | |
|--------|---------|
| 導体接続方法 | プラグイン接続 |
|--------|---------|

分類

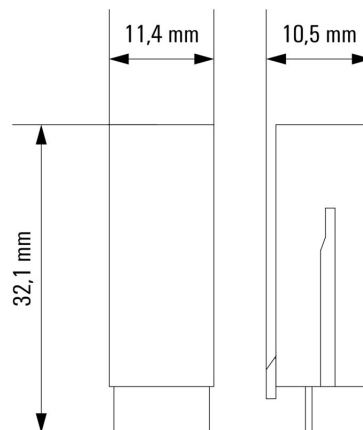
| | | | |
|-------------|-------------|-------------|-------------|
| ETIM 8.0 | EC002586 | ETIM 9.0 | EC002586 |
| ETIM 10.0 | EC002586 | ECLASS 14.0 | 27-37-16-92 |
| ECLASS 15.0 | 27-37-16-92 | | |

図面

配線図



寸法図



RIM-I 3 24/60VUC GN**Weidmüller Interface GmbH & Co. KG**

Klingenbergstraße 26

D-32758 Detmold

Germany

www.weidmueller.com

図面

その他

| Order No. | Type | Type code printed on part |
|------------|-----------------------|------------------------------|
| 8869770000 | RIM-I 3 6/60VAC | EM 02 |
| 8869790000 | RIM-I 3 110/230VAC | EM 03 |
| 8869710000 | RIM-I 4 24 UC VAR | EM 04 |
| 8869750000 | RIM-I 4 230 VUC CAR | EM 05 |
| 8869650000 | RIM-I 3 110/230VUC | EM 06 |
| 8869630000 | RIM-I 3 6/24VUC | EM 07 |
| 8869580000 | RIM-I 1 6/230V | EM 09 |
| 8869660000 | RIM-I 3 110/230VUC GN | EM 10 |
| 8869640000 | RIM-I 3 6/24VUC GN | EM 11 |
| 8869600000 | RIM-I 2 6/24VDC GN | EM 12 |
| 8869730000 | RIM-I 4 110 VUC VAR | EM 13 |
| 8869610000 | RIM-I 3 24/60VUC | EM 14 |
| 8869670000 | RIM-I 2 24/60VDC | EM 16 |
| 8869590000 | RIM-I 2 6/24VDC | EM 18 |
| 8869680000 | RIM-I 2 24/60VDC GN | EM 25 |
| 8869690000 | RIM-I 2 110/230VDC | EM 27 |
| 8869700000 | RIM-I 2 110/230VDC GN | EM 28 |
| 8870830000 | RIM-I R 110/230V | EM 29 |
| 8869620000 | RIM-I 3 24/60VUC GN | EM 30 |
| 1172210000 | RIM-I 3 230VAC RC | EM 31 |