

## IE-XM-6D-RJ45/RJ45-IP67

Weidmüller Interface GmbH & Co. KG  
Klingenbergstraße 26  
D-32758 Detmold  
Germany

www.weidmueller.com



IEC 61076-3-106 ver.6 準拠のプラスチック製スナップインプラグインコネクタ、RJ45 インサート付属

## 一般注文データ

バージョン	取付フランジ、カップリングフランジ、下へ90°、Cat.6 (ISO/IEC 11801) , IP67
注文番号	<a href="#">8829450000</a>
種別	IE-XM-6D-RJ45/RJ45-IP67
GTIN (EAN)	4032248532476
数量	1 items

## IE-XM-6D-RJ45/RJ45-IP67

Weidmüller Interface GmbH & Co. KG  
Klingenbergstraße 26  
D-32758 Detmold  
Germany

www.weidmueller.com

## 技術データ

## 承認

MAMID承認件数



ROHS 適合

## 寸法と重量

正味重量 50 g

## 温度

保管温度 動作温度 -40 °C...70 °C  
取り付け温度

## 環境製品コンプライアンス

RoHS 対応状況 準拠(免除なし)  
REACH SVHC 0.1wt%を超えるSVHCは含まれていません

## 一般データ

接続 1	RJ45	接続 2	RJ45 90&deg;
項目説明	カップリングフランジ、下へ90°	組成	取り付けフレーム、およびRJ45モジュール、ソケット対ソケット90°、下向き固定蓋搭載取り付けフランジ
色	薄いグレー	ハウジング主要材質	PA 66, UL 94 :V-0
カテゴリー	Cat.6 (ISO/IEC 11801)	接触表面	ニッケル下地金メッキ
取り付け方式	キャビネット、分電箱	シールド	360°シールド接点
保護度合い	IP67	プラグング回数	750

## 一般基準

認証書番号 (DNV) TAE00003EW コネクタ規格 IEC 61076-3-106 Var. 6, IEC 60603-7-5

## 電気プロパティ

耐電圧、接点 / シールド  $\geq 1500$  V AC/DC 耐電圧、接点 / 接点  $\geq 1000$  V AC/DC

## 分類

ETIM 8.0 EC001121 ETIM 9.0 EC001121  
ETIM 10.0 EC001121 ECLASS 14.0 27-44-03-90  
ECLASS 15.0 27-44-03-90

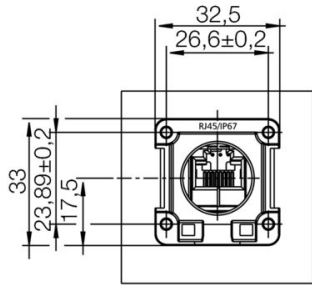
**IE-XM-6D-RJ45/RJ45-IP67**

**Weidmüller Interface GmbH & Co. KG**  
Klingenbergstraße 26  
D-32758 Detmold  
Germany

図面

[www.weidmueller.com](http://www.weidmueller.com)

寸法図



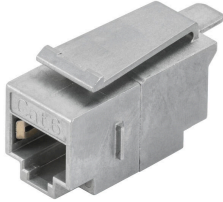
## IE-XM-6D-RJ45/RJ45-IP67

Weidmüller Interface GmbH & Co. KG  
Klingenbergstraße 26  
D-32758 Detmold  
Germany

www.weidmueller.com

## アクセサリ

## RJ45 カップリング / モジュール



IE プラグインコネクタ、IP20、銅線および光ファイバケーブル対応

## 一般注文データ

種別	IE-XRJ45/IDC	バージョン	
注文番号	<a href="#">8808330000</a>	フランジインサート, Cat.6A / Class EA (ISO/IEC 11801 2010), IP20	
GTIN (EAN)	4032248505913		
数量	1 ST		