

IE-XM-6U-RJ45/RJ45-IP67

Weidmüller Interface GmbH & Co. KG

Klingenbergstraße 26

D-32758 Detmold

Germany

www.weidmueller.com



IEC 61076-3-106 ver.6 準拠のプラスチック製スナッピンプラグインコネクタ、RJ45 インサート付属

一般注文データ

バージョン	取付フランジ, カップリングフランジ、上へ90°, Cat.6 (ISO/IEC 11801) , IP67
注文番号	8829440000
種別	IE-XM-6U-RJ45/RJ45-IP67
GTIN (EAN)	4032248532469
数量	1 items

IE-XM-6U-RJ45/RJ45-IP67

Weidmüller Interface GmbH & Co. KG
Klingenbergstraße 26
D-32758 Detmold
Germany

www.weidmueller.com

技術データ

承認

MAMID承認件数



ROHS 適合

寸法と重量

正味重量 50 g

温度

保管温度 動作温度 -40 °C...70 °C
取り付け温度

環境製品コンプライアンス

RoHS 対応状況 準拠 (免除なし)
REACH SVHC 0.1wt%を超えるSVHCは含まれていません

一般データ

接続 1	RJ45	接続 2	RJ45 90°
項目説明	カップリングフランジ、上へ90°	組成	取り付けフレーム、およびRJ45モジュール、ソケット対ソケット90°、上向き固定蓋を備えた取り付けフランジ
色	薄いグレー	ハウジング主要材質	PA 66, UL 94 :V-0
カテゴリー	Cat.6 (ISO/IEC 11801)	接触表面	ニッケル下地金メッキ
取り付け方式	キャビネット、分電箱	シールド	360°シールド接点
保護度合い	IP67	プラグング回数	750

一般基準

認証書番号 (DNV) TAE00003EW コネクタ規格 IEC 61076-3-106 Var. 6, IEC 60603-7-5

電気プロパティ

耐電圧、接点 / シールド ≥ 1500 V AC/DC 耐電圧、接点 / 接点 ≥ 1000 V AC/DC

分類

ETIM 6.0	EC001121	ETIM 7.0	EC001121
ETIM 8.0	EC001121	ETIM 9.0	EC001121
ETIM 10.0	EC001121	ECLASS 9.0	27-44-03-90
ECLASS 9.1	27-44-03-90	ECLASS 10.0	27-44-03-90
ECLASS 11.0	27-44-03-90	ECLASS 12.0	27-44-03-90
ECLASS 13.0	27-44-03-90	ECLASS 14.0	27-44-03-90
ECLASS 15.0	27-44-03-90		

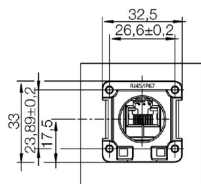
IE-XM-6U-RJ45/RJ45-IP67

Weidmüller Interface GmbH & Co. KG
Klingenbergstraße 26
D-32758 Detmold
Germany

www.weidmueller.com

図面

寸法図



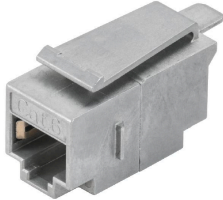
IE-XM-6U-RJ45/RJ45-IP67

Weidmüller Interface GmbH & Co. KG
Klingenbergstraße 26
D-32758 Detmold
Germany

www.weidmueller.com

アクセサリ

RJ45 カップリング / モジュール



IE プラグインコネクタ、IP20、銅線および光ファイバー
ケーブル対応

一般注文データ

種別	IE-XRJ45/IDC	バージョン	
注文番号	8808330000	フランジインサート, Cat.6A / Class EA (ISO/IEC 11801 2010), IP20	
GTIN (EAN)	4032248505913		
数量	1 ST		