

IE-XM-RJ45/IDC-IP67

Weidmüller Interface GmbH & Co. KG

Klingenbergstraße 26

D-32758 Detmold

Germany

www.weidmueller.com



IEC 61076-3-106 ver.6 準拠のプラスチック製スナッピンプラグインコネクタ、RJ45 インサート付属

一般注文データ

バージョン	取付フランジ, RJ45モジュールフランジ、ストレート, Cat.6A / Class EA (ISO/IEC 11801 2010), IP67
注文番号	8808440000
種別	IE-XM-RJ45/IDC-IP67
GTIN (EAN)	4032248506026
数量	1 items

IE-XM-RJ45/IDC-IP67

Weidmüller Interface GmbH & Co. KG
Klingenbergstraße 26
D-32758 Detmold
Germany

www.weidmueller.com

技術データ

承認

MAMID承認件数



ROHS 適合

寸法と重量

正味重量 22.39 g

温度

保管温度 動作温度 -40 °C...70 °C
取り付け温度

環境製品コンプライアンス

RoHS 対応状況 準拠 (免除なし)
REACH SVHC 0.1wt%を超えるSVHCは含まれていません

一般データ

接続 1	RJ45	接続 2	IDC
項目説明	RJ45モジュールフランジ、ストレート	組成	取り付けフレーム付属取付フランジ、およびIDC接続固定蓋付属RJ45モジュール
配線	EIA/TIA T568 Aに準拠してカラーコードしたピン割り当て, EIA/TIA T568 B	色	薄いグレー
ハウジング主要材質	PA 66, UL 94 :V-0	カテゴリ	Cat.6A / Class EA (ISO/IEC 11801 2010)
接触表面	ニッケル下地金メッキ	取り付け方式	キャビネット, 分電箱
シールド	360°シールド接点	保護度合い	IP67
プラグング回数	750		

一般基準

認証書番号 (DNV) TAE00003EW コネクタ規格 IEC 61076-3-106 Var. 6, IEC 60603-7-5

電気プロパティ

耐電圧、接点 / シールド ≥ 1500 V AC/DC 耐電圧、接点 / 接点 ≥ 1000 V AC/DC

分類

ETIM 8.0	EC001121	ETIM 9.0	EC001121
ETIM 10.0	EC001121	ECLASS 14.0	27-44-03-90
ECLASS 15.0	27-44-03-90		

IE-XM-RJ45/IDC-IP67

Weidmüller Interface GmbH & Co. KG

Klingenbergstraße 26

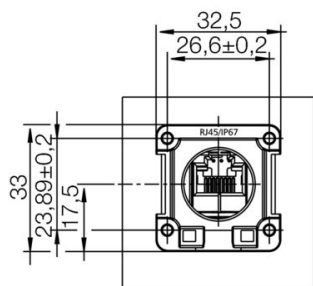
D-32758 Detmold

Germany

www.weidmueller.com

図面

寸法図



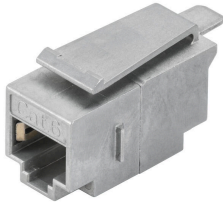
IE-XM-RJ45/IDC-IP67

Weidmüller Interface GmbH & Co. KG
Klingenbergstraße 26
D-32758 Detmold
Germany

www.weidmueller.com

アクセサリ

RJ45 カップリング / モジュール



IE プラグインコネクタ、IP20、銅線および光ファイバーケーブル対応

一般注文データ

種別	IE-XRJ45/IDC	バージョン
注文番号	8808330000	フランジインサート, Cat.6A / Class EA (ISO/IEC 11801 2010), IP20
GTIN (EAN)	4032248505913	
数量	1 ST	