

SRC 2CO N

Weidmüller Interface GmbH & Co. KG

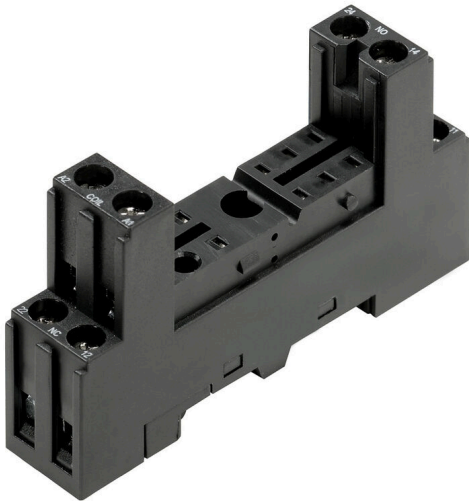
Klingenbergstraße 26

D-32758 Detmold

Germany

www.weidmueller.com

製品イメージ



一般注文データ

| | |
|------------|--|
| バージョン | RIDERSERIES RCL, リレーソケット, 接点数: 2, CO 接点, ねじ接続 |
| 注文番号 | 8693930000 |
| 種別 | SRC 2CO N |
| GTIN (EAN) | 4032248365418 |
| 数量 | 10 items |
| 配送ステータス | この記事は今後ご利用いただけなくなります。 |
| 利用可能期限 | 2026-03-31T00:00:00+02:00 |
| 代替製品 | CSLS 2CO |

SRC 2CO N

Weidmüller Interface GmbH & Co. KG
Klingenbergstraße 26
D-32758 Detmold
Germany

www.weidmueller.com

技術データ

承認

MAMID承認件数



ROHS

適合

UL File Number Search

[ULウェブサイト](#)

証明書番号 (cURus)

E223759

寸法と重量

| | | | |
|------|---------|-----------|-------------|
| 深さ | 50 mm | 奥行き (インチ) | 1.9685 inch |
| 高さ | 77 mm | 高さ (インチ) | 3.0315 inch |
| 幅 | 15.5 mm | 幅 (インチ) | 0.6102 inch |
| 正味重量 | 41 g | | |

温度

| | | | |
|------|----------------|------|-------------------|
| 保管温度 | -40 °C...70 °C | 周囲温度 | -40 °C...70 °C |
| 動作温度 | | 湿度 | 相対湿度40°C/93%、結露なし |

環境製品コンプライアンス

| | |
|------------|-------------------------|
| RoHS 対応状況 | 準拠 (免除なし) |
| REACH SVHC | 0.1wt%を超えるSVHCは含まれていません |

公称データUL

| | |
|---------------|---------|
| 証明書番号 (cURus) | E223759 |
|---------------|---------|

負荷側

| | |
|-------|--------------|
| 接点の種類 | 2 CO contact |
|-------|--------------|

一般データ

| | | | |
|-------|--------|---------|-------|
| バージョン | フラット設計 | 取り付けレール | TS 35 |
| 色 | 黒色 | | |

絶縁協調

| | | | |
|---------|----------------|----------|----------------|
| 耐電圧、入出力 | 2.5 kVeff / 1分 | 隣接接点の耐電圧 | 2.5 kVeff / 1分 |
| 保護度合い | IP20 | | |

承認/標準の詳細

| | | | |
|----|-------|---------------|---------|
| 標準 | UL508 | 証明書番号 (cURus) | E223759 |
|----|-------|---------------|---------|

接続データ

| | | | |
|--------------|---------|------------|--------|
| 導体接続方法 | ねじ接続 | 締め付けトルク、最小 | 0.5 Nm |
| 締め付けトルク、最大 | 0.8 Nm | 刃寸法 | サイズPH1 |
| ピッチ (mm) (P) | 5.00 mm | | |

技術データ

分類

| | | | |
|-------------|-------------|-------------|-------------|
| ETIM 8.0 | EC001456 | ETIM 9.0 | EC001456 |
| ETIM 10.0 | EC001456 | ECLASS 14.0 | 27-37-16-03 |
| ECLASS 15.0 | 27-37-16-03 | | |

SRC 2CO N

Weidmüller Interface GmbH & Co. KG
Klingenbergstraße 26
D-32758 Detmold
Germany

アクセサリ

www.weidmueller.com

RCL

一般注文データ

| | | |
|------------|----------------------------|--|
| 種別 | SRC CLIP LP | バージョン |
| 注文番号 | 8691090000 | RIDERSERIES RCL, 保持クリップ |
| GTIN (EAN) | 4032248361793 | |
| 数量 | 10 ST | |
| 種別 | SRC CLIP HP | バージョン |
| 注文番号 | 8691070000 | RIDERSERIES RCL, 保持クリップ |
| GTIN (EAN) | 4032248361755 | |
| 数量 | 10 ST | |
| 種別 | RIM 3 110/230VUC | バージョン |
| 注文番号 | 8691030000 | RIDERSERIES RCL, LED モジュール, 定格制御電圧: 110...230 V UC, プラ ラグイン接続 |
| GTIN (EAN) | 4032248361717 | |
| 数量 | 10 ST | |
| 種別 | RIM 3 110/230VUC GN | バージョン |
| 注文番号 | 8713770000 | RIDERSERIES RCL, LED モジュール, 定格制御電圧: 110...230 V UC, プラ ラグイン接続 |
| GTIN (EAN) | 4032248390144 | |
| 数量 | 10 ST | |
| 種別 | RIM 3 24/60VUC | バージョン |
| 注文番号 | 8691020000 | RIDERSERIES RCL, LED モジュール, 定格制御電圧: 24...60 V UC, プラ グイン接続 |
| GTIN (EAN) | 4032248361700 | |
| 数量 | 10 ST | |
| 種別 | RIM 3 24/60VUC GN | バージョン |
| 注文番号 | 8713760000 | RIDERSERIES RCL, LED モジュール, 定格制御電圧: 24...60 V UC, プラ グイン接続 |
| GTIN (EAN) | 4032248390137 | |
| 数量 | 10 ST | |
| 種別 | RIM 3 6/24VUC | バージョン |
| 注文番号 | 8691010000 | RIDERSERIES RCL, LED モジュール, 定格制御電圧: 6...24 V UC, プラグ イン接続 |
| GTIN (EAN) | 4032248361694 | |
| 数量 | 10 ST | |
| 種別 | RIM 3 6/24VUC GN | バージョン |
| 注文番号 | 8713750000 | RIDERSERIES RCL, LED モジュール, 定格制御電圧: 6...24 V UC, プラグ イン接続 |
| GTIN (EAN) | 4032248390120 | |
| 数量 | 10 ST | |

SRC 2CO N

Weidmüller Interface GmbH & Co. KG

Klingenbergstraße 26

D-32758 Detmold

Germany

www.weidmueller.com

アクセサリ

個別コンポーネント



強制誘導接点搭載リレーモジュール

強制誘導接点を搭載するリレーは、99%の診断範囲を有し、安全システムでの使用で高く評価されています。接点は互いに機械的に連結され、両方の接点の同期切り替え状態が確保されます。これにより、エラーが発生した場合（例えば、過負荷による動作接点溶解の場合）にも、アラート接点の同じ切り替え状態の維持が保証されます。コントローラ（または安全コントローラ）は、アラート接点を検出し、設定値と実際値を比較します。そして、もし異常が生じれば、装置や人間の命を守る対策を講じることができます。

- EN 61810-3 種別 B に従った強制ガイド CO 接点 2 点、6 A
- 安全技術で実証済みのコンポーネント
- 診断範囲 99 %

一般注文データ

| | | |
|------------|----------------------------|--|
| 種別 | RIM 2 6/24VDC GN | バージョン |
| 注文番号 | 8713720000 | RIDERSERIES FG, フリーホイールダイオード付きLEDモジュール, 定格 |
| GTIN (EAN) | 4032248389872 | 制御電圧: 6...24 V DC, プラグイン接続 |
| 数量 | 10 ST | |

RCL

一般注文データ

| | | |
|------------|----------------------------|--|
| 種別 | RIM 2 6/24VDC | バージョン |
| 注文番号 | 8690950000 | RIDERSERIES RCL, フリーホイールダイオード付きLEDモジュール, 定 |
| GTIN (EAN) | 4032248361632 | 格制御電圧: 6...24 V DC, プラグイン接続 |
| 数量 | 10 ST | |
| 種別 | RIM 2 24/60VDC GN | バージョン |
| 注文番号 | 8713730000 | RIDERSERIES RCL, フリーホイールダイオード付きLEDモジュール, 定 |
| GTIN (EAN) | 4032248389889 | 格制御電圧: 24...60 V DC, プラグイン接続 |
| 数量 | 10 ST | |
| 種別 | RIM 2 24/60VDC | バージョン |
| 注文番号 | 8690960000 | RIDERSERIES RCL, フリーホイールダイオード付きLEDモジュール, 定 |
| GTIN (EAN) | 4032248361649 | 格制御電圧: 24...60 V DC, プラグイン接続 |
| 数量 | 10 ST | |
| 種別 | RIM 4 6/24VUC GN | バージョン |
| 注文番号 | 8713780000 | RIDERSERIES RCL, LED モジュール, 保護バリスタ, 定格制御電圧: 6... |
| GTIN (EAN) | 4032248390151 | 24 V UC, プラグイン接続 |
| 数量 | 10 ST | |

SRC 2CO N

Weidmüller Interface GmbH & Co. KG

Klingenbergstraße 26

D-32758 Detmold

Germany

www.weidmueller.com

アクセサリ

| | | |
|------------|----------------------------|---|
| 種別 | RIM 4 6/24VUC | バージョン |
| 注文番号 | 8691040000 | RIDERSERIES RCL, LED モジュール, 保護バリスタ, 定格制御電圧: 6... |
| GTIN (EAN) | 4032248361724 | 24 V UC, プラグイン接続 |
| 数量 | 10 ST | |
| 種別 | RIM 4 110/230VUC GN | バージョン |
| 注文番号 | 8713800000 | RIDERSERIES RCL, LED モジュール, 保護バリスタ, 定格制御電圧: |
| GTIN (EAN) | 4032248390182 | 110...230 V UC, プラグイン接続 |
| 数量 | 10 ST | |
| 種別 | RIM 4 110/230VUC | バージョン |
| 注文番号 | 8691060000 | RIDERSERIES RCL, LED モジュール, 保護バリスタ, 定格制御電圧: |
| GTIN (EAN) | 4032248361748 | 110...230 V UC, プラグイン接続 |
| 数量 | 10 ST | |
| 種別 | RIM 4 24/60VUC GN | バージョン |
| 注文番号 | 8713790000 | RIDERSERIES RCL, LED モジュール, 保護バリスタ, 定格制御電圧: 24... |
| GTIN (EAN) | 4032248390168 | 60 V UC, プラグイン接続 |
| 数量 | 10 ST | |
| 種別 | RIM 3 110/230VAC | バージョン |
| 注文番号 | 8691000000 | RIDERSERIES RCL, RCフィルタ, 定格制御電圧: 110...230 V AC, プラ |
| GTIN (EAN) | 4032248361687 | グイン接続 |
| 数量 | 10 ST | |
| 種別 | RIM 1 6/230V | バージョン |
| 注文番号 | 8690940000 | RIDERSERIES RCL, 一体型フリーホイールダイオード, 定格制御電圧: |
| GTIN (EAN) | 4032248361601 | 6...230 V, プラグイン接続 |
| 数量 | 10 ST | |

個別コンポーネント



強制誘導接点搭載リレーモジュール

強制誘導接点を搭載するリレーは、99%の診断範囲を有し、安全システムでの使用で高く評価されています。接点は互いに機械的に連結され、両方の接点の同期切り替え状態が確保されます。これにより、エラーが発生した場合（例えば、過負荷による動作接点溶解の場合）にも、アラート接点の同じ切り替え状態の維持が保証されます。コントローラ（または安全コントローラ）は、アラート接点を検出し、設定値と実際値を比較します。そして、もし異常が生じれば、装置や人間の命を守る対策を講じることができます。

- EN 61810-3 種別 B に従った強制ガイド CO 接点 2 点、6 A
- 安全技術で実証済みのコンポーネント
- 診断範囲 99 %

一般注文データ

| | | |
|------------|----------------------------|---------------------|
| 種別 | SRC MARK | バージョン |
| 注文番号 | 8693270000 | RIDERSERIES FG, ラベル |
| GTIN (EAN) | 4032248364725 | |
| 数量 | 10 ST | |

SRC 2CO N

Weidmüller Interface GmbH & Co. KG
Klingenbergstraße 26
D-32758 Detmold
Germany

アクセサリ

www.weidmueller.com

RCL

一般注文データ

| | | |
|------------|----------------------------|------------------------|
| 種別 | SRC CLIP HM | バージョン |
| 注文番号 | 8693370000 | RIDERSERIES FG, 保持クリップ |
| GTIN (EAN) | 4032248364817 | |
| 数量 | 10 ST | |