

RCM570R24

Weidmüller Interface GmbH & Co. KG
Klingenbergstraße 26
D-32758 Detmold
Germany

www.weidmuller.com

製品イメージ



図に類似

RIDERSERIES RCM シリーズ

- 4 CO 接点
- オプションの AC または DC コイル
- テストボタンおよび内蔵ステータス LED 搭載

一般注文データ

| | |
|------------|---|
| バージョン | RIDERSERIES RCM, リレー, 接点数: 4, CO接点 AgNi, 定格制御電圧: 24 V AC, 持続電流: 6 A, プラグイン接続, テストボタンが使用可能: はい |
| 注文番号 | 8690120000 |
| 種別 | RCM570R24 |
| GTIN (EAN) | 4032248360789 |
| 数量 | 10 items |
| 配送ステータス | この記事は今後ご利用いただけなくなります。 |
| 利用可能期限 | 2026-06-30T00:00:00+02:00 |
| 代替製品 | CRM40524TL |

RCM570R24

Weidmüller Interface GmbH & Co. KG
Klingenbergstraße 26
D-32758 Detmold
Germany

www.weidmueller.com

技術データ

承認

MAMID承認件数



ROHS 適合
UL File Number Search [ULウェブサイト](#)
証明書番号 (cURus) E522350

寸法と重量

| | | | |
|------|---------|-----------|-------------|
| 深さ | 29 mm | 奥行き (インチ) | 1.1417 inch |
| 高さ | 28 mm | 高さ (インチ) | 1.1024 inch |
| 幅 | 22.5 mm | 幅 (インチ) | 0.8858 inch |
| 正味重量 | 30 g | | |

温度

| | | | |
|------|----------------|------|-------------------|
| 保管温度 | -40 °C...85 °C | 周囲温度 | -40 °C...70 °C |
| 動作温度 | | 湿度 | 相対湿度40°C/93%、結露なし |

環境製品コンプライアンス

RoHS 対応状況 準拠 (免除なし)
REACH SVHC 0.1wt%を超えるSVHCは含まれていません

公称データUL

証明書番号 (cURus) E522350

制御側

| | | | |
|---------|----------|---------|--------------|
| 定格制御電圧 | 24 V AC | 定格電流 AC | 45 mA |
| 公称出力 | 1080 mVA | コイル抵抗 | 192 Ω ± 10 % |
| ステータス表示 | 赤色LED | | |

負荷側

| | | | |
|------------------------|--|------------------------|---|
| 定格スイッチング電圧 | AC240 V | 持続電流 | 6 A |
| 定格負荷の最大回路周波数 | 0.1 Hz | 最大開閉電圧、AC | 250 V |
| 突入電流 | 12 A / 20 ms | AC スwitching容量 (抵抗)、最大 | 1500 VA |
| DC スwitching容量 (抵抗)、最大 | 144 W @ 24 V | スイッチオン遅延 | ≤ 15 ms |
| スイッチオフ遅延 | ≤ 10 ms | 接点の種類 | 4 CO contact (AgNi) |
| 機械的耐用期間 | ACコイル20 x 106開閉サイクル, DCコイル30 x 106開閉サイクル | 最小スイッチング電源 | 1 mA @ 24 V, 10 mA @ 12 V, 100 mA @ 5 V |

一般データ

| | | | |
|----------------|-----|--------------|-----------------------|
| テストボタンが使用可能 | はい | テストボタンのバージョン | ロック可能なテストボタン、一時テストボタン |
| メカニカルスイッチの位置表示 | はい | 色 | 透明 |
| UL 94 可燃性等級 | V-2 | | |

RCM570R24

Weidmüller Interface GmbH & Co. KG

Klingenbergstraße 26

D-32758 Detmold

Germany

www.weidmueller.com

技術データ

絶縁協調

| | | | |
|-----------------------------------|------------------|---------------|----------------|
| 定格電圧 | 250 V | 汚染度 | 2 |
| サージ電圧カテゴリー | III | 絶縁材グループ | IIIa |
| 制御側 - 荷重側の空気パスおよびクリー ≥ 4 mm パス | | 制御側 - 負荷側の耐電圧 | 2.5 kVeff / 1分 |
| 隣接接点の耐電圧 | 2 kVeff / 1分 | 開接点の耐電圧 | 1.2 kVeff / 1分 |
| インパルス耐電圧 | 5 kV (1.2/50 μs) | 保護度合い | IP20 |

承認/標準の詳細

| | | | |
|---------------|----------------|-------------|----------|
| 証明書番号 (CSA) | 249409-2426937 | 証明書番号 (VDE) | 40011762 |
| 証明書番号 (cURus) | E522350 | | |

接続データ

| | |
|--------|---------|
| 導体接続方法 | プラグイン接続 |
|--------|---------|

分類

| | | | |
|-------------|-------------|-------------|-------------|
| ETIM 8.0 | EC001437 | ETIM 9.0 | EC001437 |
| ETIM 10.0 | EC001437 | ECLASS 14.0 | 27-37-16-01 |
| ECLASS 15.0 | 27-37-16-01 | | |

RCM570R24

Weidmüller Interface GmbH & Co. KG
 Klingenbergstraße 26
 D-32758 Detmold
 Germany

www.weidmueller.com

図面

配線図



下からのピンのビュー

グラフ



DC 負荷制限曲線 抵抗負荷

グラフ



AC 動作電圧範囲

グラフ



機器耐用期間 250 V AC 抵抗負荷

グラフ



定格降下曲線 ベース組み合わせのリレー

寸法図



RCM570R24

Weidmüller Interface GmbH & Co. KG
 Klingenbergstraße 26
 D-32758 Detmold
 Germany

www.weidmueller.com

図面

その他



型式コード

RCM570R24

Weidmüller Interface GmbH & Co. KG
Klingenbergstraße 26
D-32758 Detmold
Germany

アクセサリ

www.weidmueller.com

ソケット



RIDERSERIES リレーソケット

- 2、3、4 CO 接点
- ネジおよびPUSH IN接続
- 標準、および低い高さ

一般注文データ

| | | |
|------------|----------------------------|--|
| 種別 | SCM-I 4CO | バージョン |
| 注文番号 | 8869420000 | RIDERSERIES RCM, リレーソケット, 接点数: 4, CO接点, 持続電流: 6 A, |
| GTIN (EAN) | 4032248614271 | ねじ接続 |
| 数量 | 10 ST | |
| 種別 | SCM-I 4CO N | バージョン |
| 注文番号 | 8869390000 | RIDERSERIES RCM, リレーソケット, 接点数: 4, CO接点, 持続電流: 6 A, |
| GTIN (EAN) | 4032248614257 | ねじ接続 |
| 数量 | 10 ST | |
| 種別 | SCM-I 4CO P | バージョン |
| 注文番号 | 8869430000 | RIDERSERIES RCM, リレーソケット, 接点数: 4, CO接点, 持続電流: 6 A, |
| GTIN (EAN) | 4032248614288 | PUSH IN |
| 数量 | 10 ST | |

プッシュイン接続搭載ソケット対応渡り配線

RIDERSERIES RCM のソケット対応渡り配線



一般注文データ

| | | |
|------------|----------------------------|-----------------------|
| 種別 | SCM-I QV P | バージョン |
| 注文番号 | 8870850000 | RIDERSERIES RCM, 短絡接続 |
| GTIN (EAN) | 4032248631698 | |
| 数量 | 10 ST | |

RCM570R24

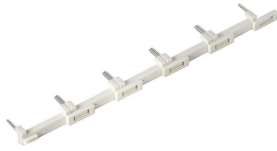
Weidmüller Interface GmbH & Co. KG
 Klingenbergstraße 26
 D-32758 Detmold
 Germany

www.weidmueller.com

アクセサリ

ネジ接続搭載ソケット対応渡り配線

D-SERIES DRM 内のソケット対応渡り配線。



一般注文データ

| | | | |
|------------|----------------------------|-----------------------|--|
| 種別 | SCMH QV S | バージョン | |
| 注文番号 | 1132080000 | RIDERSERIES RCM, 短絡接続 | |
| GTIN (EAN) | 4032248912193 | | |
| 数量 | 10 ST | | |

保護モジュール



RIDERSERIES RCI / RCM リレーソケットの差し込み式保護モジュール、オプションで保護機能の搭載が可能です。

- オプションのフリーフローダイオード、保護バリスタ、負荷抵抗器、RCフィルター搭載

一般注文データ

| | | | |
|------------|----------------------------|--|--|
| 種別 | RIM-H 1 6/230V | バージョン | |
| 注文番号 | 8869580000 | RIDERSERIES, 一体型フリーホイールダイオード, 定格制御電圧: 6... | |
| GTIN (EAN) | 4032248614523 | 230 V DC, プラグイン接続 | |
| 数量 | 10 ST | | |

LED



RIDERSERIES RCI / RCM リレーソケットの差し込み式保護モジュール、オプションで保護機能の搭載が可能です。

- オプションの緑色または赤色 LED 搭載
- UC 電源電圧対応

一般注文データ

| | | | |
|------------|----------------------------|---|--|
| 種別 | RIM-H 3 24/60VUC | バージョン | |
| 注文番号 | 8869610000 | RIDERSERIES, LED モジュール, 定格制御電圧: 24...60 V UC, プラグイン接続 | |
| GTIN (EAN) | 4032248614554 | | |
| 数量 | 10 ST | | |

RCM570R24

Weidmüller Interface GmbH & Co. KG
 Klingenbergstraße 26
 D-32758 Detmold
 Germany

www.weidmueller.com

アクセサリ

| | | |
|------------|----------------------------|---|
| 種別 | RIM-I 3 24/60VUC GN | バージョン |
| 注文番号 | 8869620000 | RIDERSERIES, LED モジュール, 定格制御電圧: 24...60 V UC, プラグイン接続 |
| GTIN (EAN) | 4032248614561 | |
| 数量 | 10 ST | |
| 種別 | RIM-I 3 6/24VUC | バージョン |
| 注文番号 | 8869630000 | RIDERSERIES, LED モジュール, 定格制御電圧: 6...24 V UC, プラグイン接続 |
| GTIN (EAN) | 4032248614578 | |
| 数量 | 10 ST | |
| 種別 | RIM-I 3 6/24VUC GN | バージョン |
| 注文番号 | 8869640000 | RIDERSERIES, LED モジュール, 定格制御電圧: 6...24 V UC, プラグイン接続 |
| GTIN (EAN) | 4032248614585 | |
| 数量 | 10 ST | |

保護モジュール



RIDERSERIES RCI / RCM リレーソケットの差し込み式保護モジュール、オプションで保護機能の搭載が可能です。

- オプションのフリーフローダイオード、保護バリスタ、負荷抵抗器、RCフィルター搭載

一般注文データ

| | | |
|------------|----------------------------|---|
| 種別 | RIM-I 3 6/60VAC RC | バージョン |
| 注文番号 | 8869770000 | RIDERSERIES, RCフィルタ, 定格制御電圧: 6...60 V UC, プラグイン接続 |
| GTIN (EAN) | 4032248606320 | |
| 数量 | 10 ST | |

保護バリスタ



RIDERSERIES RCI / RCM リレーソケットの差し込み式保護モジュール、オプションで保護機能の搭載が可能です。

- 保護バリスタ付属
- UC 電源電圧対応

一般注文データ

| | | |
|------------|----------------------------|---|
| 種別 | RIM-I 4 24VUC VAR | バージョン |
| 注文番号 | 8869710000 | RIDERSERIES, 保護バリスタ, 定格制御電圧: 24 V UC, プラグイン接続 |
| GTIN (EAN) | 4032248606344 | |
| 数量 | 10 ST | |

RCM570R24

Weidmüller Interface GmbH & Co. KG
Klingenbergstraße 26
D-32758 Detmold
Germany

www.weidmueller.com

アクセサリ

保持クリップ



RIDERSERIES RCM リレー対応保持クリップ
• 金属およびプラスチック製保持クリップ

一般注文データ

| | | |
|------------|----------------------------|-------------------------|
| 種別 | SCM-I CLIP M | バージョン |
| 注文番号 | 8869450000 | RIDERSERIES RCM, 保持クリップ |
| GTIN (EAN) | 4032248614301 | |
| 数量 | 10 ST | |
| 種別 | SCM-I CLIP P | バージョン |
| 注文番号 | 8869440000 | RIDERSERIES RCM, 保持クリップ |
| GTIN (EAN) | 4032248614295 | |
| 数量 | 10 ST | |
| 種別 | SCM-I CLIP N | バージョン |
| 注文番号 | 8875620000 | RIDERSERIES RCM, 保持クリップ |
| GTIN (EAN) | 4032248608577 | |
| 数量 | 10 ST | |

ESG 6/15



長い耐用期間の補償：ESG
マルチカラーおよびマルチフォーマット型式のラベルは、接着階層が強いため、下面に対して最大限の接着力を発揮します。二重積層ポリエステルは、基材を非常に薄く、しかも破れにくくします。

MultiMark で得られるメリット

- 「様々な要件に対応するさまざまな素材」
- 多くのメーカーの機器で使用可能
- 使い慣れた形状のデバイスマーカー

一般注文データ

| | | |
|------------|----------------------------|------------------------------|
| 種別 | ESG 6/15 MM WS | バージョン |
| 注文番号 | 2619940000 | ESG, デバイスマーカー, 6 x 15 mm, 白色 |
| GTIN (EAN) | 4050118626148 | |
| 数量 | 3000 ST | |

RCM570R24

Weidmüller Interface GmbH & Co. KG
Klingenbergstraße 26
D-32758 Detmold
Germany

アクセサリ

www.weidmueller.com

ESG 6/17



長い耐用期間の補償：ESG
マルチカラーおよびマルチフォーマット型式のラベルは、接着階層が強いため、下面に対して最大限の接着力を発揮します。二重積層ポリエステルは、基材を非常に薄く、しかも破れにくくします。

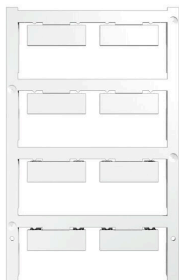
MultiMark で得られるメリット

- 「様々な要件に対応するさまざまな素材」
- 多くのメーカーの機器で使用可能
- 使い慣れた形状のデバイスマーカー

一般注文データ

| | | | |
|------------|----------------------------|-------|------------------------------|
| 種別 | ESG 6/17 MM WS | バージョン | |
| 注文番号 | 2005100000 | | ESG, デバイスマーカー, 6 x 17 mm, 白色 |
| GTIN (EAN) | 4050118390728 | | |
| 数量 | 3000 ST | | |

空白



ESG は、多くの有名電気機器で使用されている、MultiCard フォーマットの実証済マーカーです。その結果、高品質デバイスへのマーキングが高コントラストで表示されます。

Siemens、ABB、Beckhoff などのメーカーデバイスでは、

一目で、さまざまな種類の装置が利用できます：

- 総合的な用途のタグ、自己接着型またはクリップオン式のタグ、種別に応じて対応します：
- 例えばサーキットブレーカーなどの調整機器の場合は、タグレールにクリップ対応 ESG マーカーを付けます：
- 仕様に準拠した個別のレーザー品質印刷

カスタム印字の場合：お客様のラベリング仕様に関しては、当社のラベリングソフトウェア、M-PrintPRO または M-PrintPRO Online (インストール未実施) のファイルをお送りください。

一般注文データ

| | | | |
|------------|----------------------------|-------|--|
| 種別 | ESG 9/26 SCM-H MC NE WS | バージョン | |
| 注文番号 | 2558330000 | | ESG, デバイスマーカー x 26 mm, PA 66, 色: 白色, プラグ接続可能 |
| GTIN (EAN) | 4050118569049 | | |
| 数量 | 80 ST | | |

RCM570R24

Weidmüller Interface GmbH & Co. KG
 Klingenbergstraße 26
 D-32758 Detmold
 Germany

対応

www.weidmueller.com

ソケット



RIDERSERIES リレーソケット

- 2、3、4 CO 接点
- ネジおよびPUSH IN接続
- 標準、および低い高さ

一般注文データ

| | | |
|------------|----------------------------|--|
| 種別 | SCM-I 4CO | バージョン |
| 注文番号 | 8869420000 | RIDERSERIES RCM, リレーソケット, 接点数: 4, CO接点, 持続電流: 6 A, |
| GTIN (EAN) | 4032248614271 | ねじ接続 |
| 数量 | 10 ST | |
| 種別 | SCM-I 4CO N | バージョン |
| 注文番号 | 8869390000 | RIDERSERIES RCM, リレーソケット, 接点数: 4, CO接点, 持続電流: 6 A, |
| GTIN (EAN) | 4032248614257 | ねじ接続 |
| 数量 | 10 ST | |
| 種別 | SCM-I 4CO P | バージョン |
| 注文番号 | 8869430000 | RIDERSERIES RCM, リレーソケット, 接点数: 4, CO接点, 持続電流: 6 A, |
| GTIN (EAN) | 4032248614288 | PUSH IN |
| 数量 | 10 ST | |