

## RCM270R24

Weidmüller Interface GmbH &amp; Co. KG

Klingenbergstraße 26

D-32758 Detmold

Germany

www.weidmueller.com

## 製品イメージ



図に類似

## RIDERSERIES RCM シリーズ

- 2 CO 接点
- オプションの AC または DC コイル
- テストボタンおよび内蔵ステータス LED 搭載

## 一般注文データ

|            |   |
|------------|---|
| バージョン      | RIDERSERIES RCM, リレー, 接点数: 2, CO接点<br>AgNi, 定格制御電圧: 24 V AC, 持続電流: 12 A, プラ<br>グイン接続, テストボタンが使用可能: はい |
| 注文番号       | <a href="#">8689770000</a>  |
| 種別         | RCM270R24   |
| GTIN (EAN) | 4032248360444   |
| 数量         | 10 items  |
| 配送ステータス    | この記事は今後ご利用いただけなくなります。   |
| 利用可能期限     | 2026-06-30T00:00:00+02:00   |
| 代替製品       | <a href="#">CRM20524TL</a>  |

## RCM270R24

Weidmüller Interface GmbH & Co. KG  
Klingenbergstraße 26  
D-32758 Detmold  
Germany

www.weidmueller.com

## 技術データ

## 承認

MAMID承認件数



ROHS 適合

UL File Number Search [ULウェブサイト](#)

証明書番号 (cURus) E522350

## 寸法と重量

|      |         |           |             |
|------|---------|-----------|-------------|
| 深さ   | 29 mm   | 奥行き (インチ) | 1.1417 inch |
| 高さ   | 28 mm   | 高さ (インチ)  | 1.1024 inch |
| 幅    | 22.5 mm | 幅 (インチ)   | 0.8858 inch |
| 正味重量 | 25.87 g |           |             |

## 温度

|      |                |      |                   |
|------|----------------|------|-------------------|
| 保管温度 | -40 °C...85 °C | 周囲温度 | -40 °C...70 °C    |
| 動作温度 |                | 湿度   | 相対湿度40°C/93%、結露なし |

## 環境製品コンプライアンス

|            |                         |
|------------|-------------------------|
| RoHS 対応状況  | 準拠 (免除なし)               |
| REACH SVHC | 0.1wt%を超えるSVHCは含まれていません |

## 公称データUL

証明書番号 (cURus) E522350

## 制御側

|         |          |         |              |
|---------|----------|---------|--------------|
| 定格制御電圧  | 24 V AC  | 定格電流 AC | 45 mA        |
| 公称出力    | 1080 mVA | コイル抵抗   | 192 Ω ± 10 % |
| ステータス表示 | 赤色LED    |         |              |

## 負荷側

|                        |  |                        |   |
|------------------------|--|------------------------|---|
| 定格スイッチング電圧             | AC240 V                                  | 持続電流                   | 12 A                                    |
| 定格負荷の最大回路周波数           | 0.1 Hz                                   | 最大開閉電圧、AC              | 250 V                                   |
| 突入電流                   | 24 A / 20 ms                             | AC スwitching容量 (抵抗)、最大 | 3000 VA                                 |
| DC スwitching容量 (抵抗)、最大 | 288 W @ 24 V                             | スイッチオン遅延               | ≤ 15 ms                                 |
| スイッチオフ遅延               | ≤ 10 ms                                  | 接点の種類                  | 2 CO contact (AgNi)                     |
| 機械的耐用期間                | ACコイル20 x 106開閉サイクル, DCコイル30 x 106開閉サイクル | 最小スイッチング電源             | 1 mA @ 24 V, 10 mA @ 12 V, 100 mA @ 5 V |

## 一般データ

|                |     |              |                       |
|----------------|-----|--------------|-----------------------|
| テストボタンが使用可能    | はい  | テストボタンのバージョン | ロック可能なテストボタン、一時テストボタン |
| メカニカルスイッチの位置表示 | はい  | 色            | 透明                    |
| UL 94 可燃性等級    | V-2 |              |                       |

## RCM270R24

Weidmüller Interface GmbH &amp; Co. KG

Klingenbergstraße 26

D-32758 Detmold

Germany

## 技術データ

www.weidmueller.com

## 絶縁協調

|                                   |                  |               |                |
|-----------------------------------|------------------|---------------|----------------|
| 定格電圧                              | 250 V            | 汚染度           | 2              |
| サージ電圧カテゴリー                        | III              | 絶縁材グループ       | IIIa           |
| 制御側 - 荷重側の空気パスおよびクリー ≥ 4 mm<br>パス |                  | 制御側 - 負荷側の耐電圧 | 2.5 kVeff / 1分 |
| 隣接接点の耐電圧                          | 2.5 kVeff / 1分   | 開接点の耐電圧       | 1.2 kVeff / 1分 |
| インパルス耐電圧                          | 5 kV (1.2/50 μs) | 保護度合い         | IP20           |

## 承認/標準の詳細

|               |                |             |          |
|---------------|----------------|-------------|----------|
| 証明書番号 (CSA)   | 249409-2426937 | 証明書番号 (VDE) | 40011762 |
| 証明書番号 (cURus) | E522350        |             |          |

## 接続データ

|        |         |
|--------|---------|
| 導体接続方法 | プラグイン接続 |
|--------|---------|

## 分類

|             |             |             |             |
|-------------|-------------|-------------|-------------|
| ETIM 8.0    | EC001437    | ETIM 9.0    | EC001437    |
| ETIM 10.0   | EC001437    | ECLASS 14.0 | 27-37-16-01 |
| ECLASS 15.0 | 27-37-16-01 |             |             |

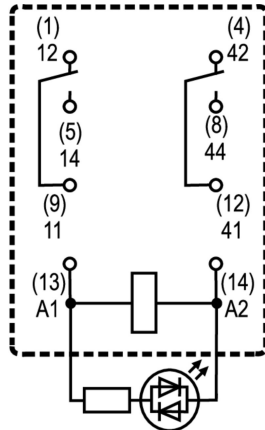
RCM270R24

Weidmüller Interface GmbH & Co. KG  
 Klingenbergstraße 26  
 D-32758 Detmold  
 Germany

www.weidmueller.com

図面

配線図



下からのピンのビュー

グラフ



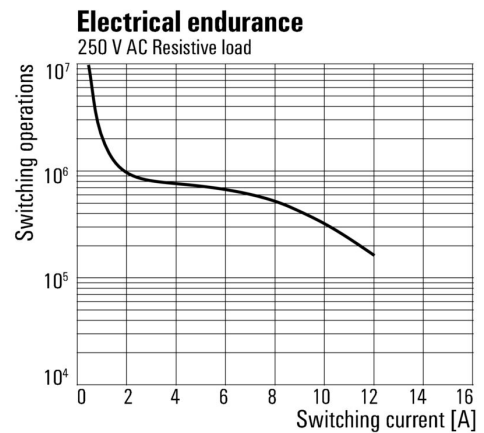
DC 負荷制限曲線 抵抗負荷

グラフ



AC 動作電圧範囲

グラフ



機器耐用期間 250 V AC 抵抗負荷

グラフ



定格降下曲線 ベース組み合わせのリレー

寸法図



**RCM270R24**

**Weidmüller Interface GmbH & Co. KG**  
 Klingenbergstraße 26  
 D-32758 Detmold  
 Germany

www.weidmueller.com

図面

その他



型式コード

## RCM270R24

**Weidmüller Interface GmbH & Co. KG**  
 Klingenbergstraße 26  
 D-32758 Detmold  
 Germany

## アクセサリ

www.weidmueller.com

## ソケット



## RIDERSERIES リレーソケット

- 2、3、4 CO 接点
- ネジおよびPUSH IN接続
- 標準、および低い高さ

## 一般注文データ

|            |                            |   |
|------------|----------------------------|---|
| 種別         | SCM-I 2CO                  | バージョン   |
| 注文番号       | <a href="#">8869400000</a> | RIDERSERIES RCM, リレーソケット, 接点数: 2, CO接点, 持続電流: 12 A, ねじ接続    |
| GTIN (EAN) | 4032248614264              |   |
| 数量         | 10 ST                      |   |
| 種別         | SCM-I 2CO P                | バージョン   |
| 注文番号       | <a href="#">8876220000</a> | RIDERSERIES RCM, リレーソケット, 接点数: 2, CO接点, 持続電流: 12 A, PUSH IN |
| GTIN (EAN) | 4032248609031              |   |
| 数量         | 10 ST                      |   |
| 種別         | SCM-I 4CO                  | バージョン   |
| 注文番号       | <a href="#">8869420000</a> | RIDERSERIES RCM, リレーソケット, 接点数: 4, CO接点, 持続電流: 6 A, ねじ接続     |
| GTIN (EAN) | 4032248614271              |   |
| 数量         | 10 ST                      |   |
| 種別         | SCM-I 4CO N                | バージョン   |
| 注文番号       | <a href="#">8869390000</a> | RIDERSERIES RCM, リレーソケット, 接点数: 4, CO接点, 持続電流: 6 A, ねじ接続     |
| GTIN (EAN) | 4032248614257              |   |
| 数量         | 10 ST                      |   |
| 種別         | SCM-I 4CO P                | バージョン   |
| 注文番号       | <a href="#">8869430000</a> | RIDERSERIES RCM, リレーソケット, 接点数: 4, CO接点, 持続電流: 6 A, PUSH IN  |
| GTIN (EAN) | 4032248614288              |   |
| 数量         | 10 ST                      |   |

## プッシュイン接続搭載ソケット対応渡り配線

## RIDERSERIES RCM のソケット対応渡り配線



## 一般注文データ

|            |                            |                       |
|------------|----------------------------|-----------------------|
| 種別         | SCM-I QV P                 | バージョン                 |
| 注文番号       | <a href="#">8870850000</a> | RIDERSERIES RCM, 短絡接続 |
| GTIN (EAN) | 4032248631698              |                       |
| 数量         | 10 ST                      |                       |

## RCM270R24

Weidmüller Interface GmbH &amp; Co. KG

Klingenbergstraße 26

D-32758 Detmold

Germany

www.weidmueller.com

## アクセサリ

## ネジ接続搭載ソケット対応渡り配線

D-SERIES DRM 内のソケット対応渡り配線。



## 一般注文データ

|            |                            |                       |  |
|------------|----------------------------|-----------------------|--|
| 種別         | SCMH QV S                  | バージョン                 |  |
| 注文番号       | <a href="#">1132080000</a> | RIDERSERIES RCM, 短絡接続 |  |
| GTIN (EAN) | 4032248912193              |                       |  |
| 数量         | 10 ST                      |                       |  |

## 保護モジュール



RIDERSERIES RCI / RCM リレーソケットの差し込み式保護モジュール、オプションで保護機能の搭載が可能です。

- オプションのフリーフローダイオード、保護バリスタ、負荷抵抗器、RCフィルター搭載

## 一般注文データ

|            |                            |  |  |
|------------|----------------------------|--|--|
| 種別         | RIM-H 1 6/230V             | バージョン                                      |  |
| 注文番号       | <a href="#">8869580000</a> | RIDERSERIES, 一体型フリーホイールダイオード, 定格制御電圧: 6... |  |
| GTIN (EAN) | 4032248614523              | 230 V DC, プラグイン接続                          |  |
| 数量         | 10 ST                      |  |  |

## LED



RIDERSERIES RCI / RCM リレーソケットの差し込み式保護モジュール、オプションで保護機能の搭載が可能です。

- オプションの緑色または赤色 LED 搭載
- UC 電源電圧対応

## 一般注文データ

|            |                            |   |  |
|------------|----------------------------|---|--|
| 種別         | RIM-H 3 24/60VUC           | バージョン   |  |
| 注文番号       | <a href="#">8869610000</a> | RIDERSERIES, LED モジュール, 定格制御電圧: 24...60 V UC, プラグイン接続 |  |
| GTIN (EAN) | 4032248614554              |   |  |
| 数量         | 10 ST                      |   |  |

## RCM270R24

Weidmüller Interface GmbH & Co. KG  
Klingenbergstraße 26  
D-32758 Detmold  
Germany

www.weidmueller.com

## アクセサリ

|            |                            |   |
|------------|----------------------------|---|
| 種別         | RIM-I 3 24/60VUC GN        | バージョン   |
| 注文番号       | <a href="#">8869620000</a> | RIDERSERIES, LED モジュール, 定格制御電圧: 24...60 V UC, プラグイン接続 |
| GTIN (EAN) | 4032248614561              |   |
| 数量         | 10 ST                      |   |
| 種別         | RIM-I 3 6/24VUC            | バージョン   |
| 注文番号       | <a href="#">8869630000</a> | RIDERSERIES, LED モジュール, 定格制御電圧: 6...24 V UC, プラグイン接続  |
| GTIN (EAN) | 4032248614578              |   |
| 数量         | 10 ST                      |   |
| 種別         | RIM-I 3 6/24VUC GN         | バージョン   |
| 注文番号       | <a href="#">8869640000</a> | RIDERSERIES, LED モジュール, 定格制御電圧: 6...24 V UC, プラグイン接続  |
| GTIN (EAN) | 4032248614585              |   |
| 数量         | 10 ST                      |   |

## 保護モジュール



RIDERSERIES RCI / RCM リレーソケットの差し込み式保護モジュール、オプションで保護機能の搭載が可能です。

- オプションのフリーフローダイオード、保護バリスタ、負荷抵抗器、RCフィルター搭載

## 一般注文データ

|            |                            |   |
|------------|----------------------------|---|
| 種別         | RIM-I 3 6/60VAC RC         | バージョン   |
| 注文番号       | <a href="#">8869770000</a> | RIDERSERIES, RCフィルタ, 定格制御電圧: 6...60 V UC, プラグイン接続 |
| GTIN (EAN) | 4032248606320              |   |
| 数量         | 10 ST                      |   |

## 保護バリスタ



RIDERSERIES RCI / RCM リレーソケットの差し込み式保護モジュール、オプションで保護機能の搭載が可能です。

- 保護バリスタ付属
- UC 電源電圧対応

## 一般注文データ

|            |                            |   |
|------------|----------------------------|---|
| 種別         | RIM-I 4 24VUC VAR          | バージョン   |
| 注文番号       | <a href="#">8869710000</a> | RIDERSERIES, 保護バリスタ, 定格制御電圧: 24 V UC, プラグイン接続 |
| GTIN (EAN) | 4032248606344              |   |
| 数量         | 10 ST                      |   |

## RCM270R24

**Weidmüller Interface GmbH & Co. KG**  
 Klingenbergstraße 26  
 D-32758 Detmold  
 Germany

## アクセサリ

www.weidmueller.com

## 保持クリップ



RIDERSERIES RCM リレー対応保持クリップ  
 ・金属およびプラスチック製保持クリップ

## 一般注文データ

|            |                            |                         |
|------------|----------------------------|-------------------------|
| 種別         | SCM-I CLIP M               | バージョン                   |
| 注文番号       | <a href="#">8869450000</a> | RIDERSERIES RCM, 保持クリップ |
| GTIN (EAN) | 4032248614301              |                         |
| 数量         | 10 ST                      |                         |
| 種別         | SCM-I CLIP P               | バージョン                   |
| 注文番号       | <a href="#">8869440000</a> | RIDERSERIES RCM, 保持クリップ |
| GTIN (EAN) | 4032248614295              |                         |
| 数量         | 10 ST                      |                         |
| 種別         | SCM-I CLIP N               | バージョン                   |
| 注文番号       | <a href="#">8875620000</a> | RIDERSERIES RCM, 保持クリップ |
| GTIN (EAN) | 4032248608577              |                         |
| 数量         | 10 ST                      |                         |

## ESG 6/15



長い耐用期間の補償：ESG  
 マルチカラーおよびマルチフォーマット型式のラベルは、接着階層が強いため、下面に対して最大限の接着力を発揮します。二重積層ポリエステルは、基材を非常に薄く、しかも破れにくくします。

MultiMark で得られるメリット

- ・「様々な要件に対応するさまざまな素材」
- ・多くのメーカーの機器で使用可能
- ・使い慣れた形状のデバイスマーカー

## 一般注文データ

|            |                            |                              |
|------------|----------------------------|------------------------------|
| 種別         | ESG 6/15 MM WS             | バージョン                        |
| 注文番号       | <a href="#">2619940000</a> | ESG, デバイスマーカー, 6 x 15 mm, 白色 |
| GTIN (EAN) | 4050118626148              |                              |
| 数量         | 3000 ST                    |                              |

## RCM270R24

Weidmüller Interface GmbH & Co. KG  
Klingenbergstraße 26  
D-32758 Detmold  
Germany

## アクセサリ

www.weidmueller.com

## ESG 6/17



長い耐用期間の補償：ESG  
マルチカラーおよびマルチフォーマット型式のラベルは、接着階層が強いため、下面に対して最大限の接着力を発揮します。二重積層ポリエステルは、基材を非常に薄く、しかも破れにくくします。

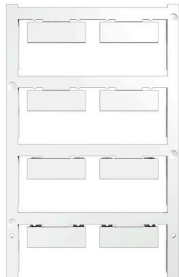
MultiMark で得られるメリット

- 「様々な要件に対応するさまざまな素材」
- 多くのメーカーの機器で使用可能
- 使い慣れた形状のデバイスマーカー

## 一般注文データ

|            |                            |                              |
|------------|----------------------------|------------------------------|
| 種別         | ESG 6/17 MM WS             | バージョン                        |
| 注文番号       | <a href="#">2005100000</a> | ESG, デバイスマーカー, 6 x 17 mm, 白色 |
| GTIN (EAN) | 4050118390728              |                              |
| 数量         | 3000 ST                    |                              |

## 空白



ESG は、多くの有名電気機器で使用されている、MultiCard フォーマットの実証済マーカーです。その結果、高品質デバイスへのマーキングが高コントラストで表示されます。

Siemens、ABB、Beckhoff などのメーカーデバイスでは、

一目で、さまざまな種類の装置が利用できます：

- 総合的な用途のタグ、自己接着型またはクリップオン式のタグ、種別に応じて対応します：
- 例えばサーキットブレーカーなどの調整機器の場合は、タグレールにクリップ対応 ESG マーカーを付けます：
- 仕様に準拠した個別のレーザー品質印刷

カスタム印字の場合：お客様のラベリング仕様に関しては、当社のラベリングソフトウェア、M-PrintPRO または M-PrintPRO Online (インストール未実施) のファイルをお送りください。

## 一般注文データ

|            |                            |  |
|------------|----------------------------|--|
| 種別         | ESG 9/26 SCM-H MC NE WS    | バージョン  |
| 注文番号       | <a href="#">2558330000</a> | ESG, デバイスマーカー x 26 mm, PA 66, 色: 白色, プラグ接続可能 |
| GTIN (EAN) | 4050118569049              |  |
| 数量         | 80 ST                      |  |

## RCM270R24

Weidmüller Interface GmbH & Co. KG  
Klingenbergstraße 26  
D-32758 Detmold  
Germany

www.weidmueller.com

## 対応

## ソケット



## RIDERSERIES リレーソケット

- 2、3、4 CO 接点
- ネジおよびPUSH IN接続
- 標準、および低い高さ

## 一般注文データ

|            |                            |   |
|------------|----------------------------|---|
| 種別         | SCM-I 2CO                  | バージョン   |
| 注文番号       | <a href="#">8869400000</a> | RIDERSERIES RCM, リレーソケット, 接点数: 2, CO接点, 持続電流: 12 A, ねじ接続    |
| GTIN (EAN) | 4032248614264              |   |
| 数量         | 10 ST                      |   |
| 種別         | SCM-I 2CO P                | バージョン   |
| 注文番号       | <a href="#">8876220000</a> | RIDERSERIES RCM, リレーソケット, 接点数: 2, CO接点, 持続電流: 12 A, PUSH IN |
| GTIN (EAN) | 4032248609031              |   |
| 数量         | 10 ST                      |   |
| 種別         | SCM-I 4CO                  | バージョン   |
| 注文番号       | <a href="#">8869420000</a> | RIDERSERIES RCM, リレーソケット, 接点数: 4, CO接点, 持続電流: 6 A, ねじ接続     |
| GTIN (EAN) | 4032248614271              |   |
| 数量         | 10 ST                      |   |
| 種別         | SCM-I 4CO N                | バージョン   |
| 注文番号       | <a href="#">8869390000</a> | RIDERSERIES RCM, リレーソケット, 接点数: 4, CO接点, 持続電流: 6 A, ねじ接続     |
| GTIN (EAN) | 4032248614257              |   |
| 数量         | 10 ST                      |   |
| 種別         | SCM-I 4CO P                | バージョン   |
| 注文番号       | <a href="#">8869430000</a> | RIDERSERIES RCM, リレーソケット, 接点数: 4, CO接点, 持続電流: 6 A, PUSH IN  |
| GTIN (EAN) | 4032248614288              |   |
| 数量         | 10 ST                      |   |