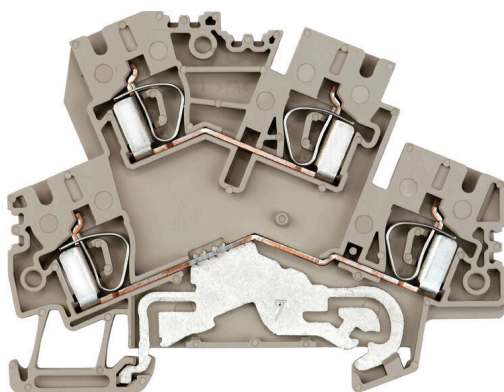


製品イメージ



電力、信号、データのフィードスルー転送は、電気工学や制御盤構築における一般的な要件です。絶縁材、接続システム、および端子台の形状が、差別化を左右する機能です。フィードスルー端子台は、1つまたは複数の導体を結合および / または接続するのに適しています。ひとつ以上の接続レベルが、同じ電位上にあるか、もしくは互いに絶縁されている可能性があります。

一般注文データ

バージョン	フィードスルー端子, 二重層端子, 耐張クランプ接続, 4 mm ² , 800 V, 32 A, ダークベージュ
注文番号	8671120000
種別	ZDK 4-2/DU-PE
GTIN (EAN)	4032248423668
数量	50 items

技術データ

承認

MAMID承認件数

ROHS 適合
UL File Number Search [UL ウェブサイト](#)
証明書番号 (UR) E60693

寸法と重量

深さ	60 mm	奥行き (インチ)	2.3622 inch
DIN レールを含む奥行き	61 mm	高さ	77.6 mm
高さ (インチ)	3.0551 inch	幅	6.1 mm
幅 (インチ)	0.2402 inch	正味重量	20.12 g

温度

保管温度	-25 °C...55 °C	周囲温度	-50 °C...75 °C
連続動作温度、最小	-50 °C	連続動作温度、最大	120 °C

環境製品コンプライアンス

RoHS 対応状況 準拠 (免除なし)
REACH SVHC 0.1wt%を超えるSVHCは含まれていません

CSA評価データ

配線の最大断面 (CSA)	10 AWG	電圧規模C (CSA)	600 V
電流の規模C (CSA)	30 A	証明書番号 (CSA)	200039-1236167
配線の最小断面 (CSA)	26 AWG		

UL評価データ

導体サイズ工場配線最大 (UR)	10 AWG	電流の規模C (UR)	25 A
電圧規模C (UR)	600 V	導体サイズ工場配線最小 (UR)	26 AWG
証明書番号 (UR)	E60693	導体サイズフィールド配線最小 (UR)	26 AWG
導体サイズフィールド配線最大 (UR)	10 AWG		

クランプ用コンダクタ (定格接続)

IEC 60947-1 準拠のゲージ	A3
導体接続断面積 AWG、最大	AWG 10
接続方向	傾斜/角度のついた
被覆剥き長さ	10 mm
接続方式 2	耐張クランプ接続
接続方式	耐張クランプ接続
接続数	4
クランプ範囲、最大	6 mm ²
クランプ範囲、最小	0.13 mm ²
刃寸法	0.6 x 3.5 mm
配線接続断面 AWG、最小	AWG 26
配線接続断面、ワイヤエンドフェルール 4 mm ²	
付 DIN 46228/4 の細径撚線、最大	
配線接続断面、ワイヤエンドフェルール 0.13 mm ²	
付 DIN 46228/4 の細径撚線、最小	

技術データ

配線接続断面、ワイヤエンドフェルール 4 mm²

付 DIN 46228/1 の細径撚線、最大

配線接続断面、ワイヤエンドフェルール 0.13 mm²

付 DIN 46228/1 の細径撚線、最小

配線接続断面、細径撚線、最大 4 mm²配線接続断面、細径撚線、最小 0.13 mm²接続断面、撚線、最大 4 mm²接続断面、撚線、最小 0.13 mm²ツインワイヤエンドフェルール、最大 1.5 mm²ツインワイヤエンドフェルール、最小 0.5 mm²配線接続断面ソリッドコア、最大 6 mm²配線接続断面、ソリッドコア、最小 0.13 mm²接続断面、細径撚線、最小 0.13 mm²プラスチックカラー付きフェルール端子
のチューブ長さ DIN 46228/4

チューブ長	最小 :	8 mm
	最大 :	10 mm
導体接続断面	公称	0.5 mm ²
チューブ長	最小 :	6 mm
	最大 :	12 mm
導体接続断面	公称	0.75 mm ²
チューブ長	最小 :	6 mm
	最大 :	12 mm
導体接続断面	公称	1 mm ²
チューブ長	最小 :	8 mm
	最大 :	12 mm
導体接続断面	公称	1.5 mm ²
チューブ長	最小 :	8 mm
	最大 :	12 mm
導体接続断面	公称	2.5 mm ²
チューブ長	最小 :	10 mm
	最大 :	12 mm
導体接続断面	公称	4 mm ²
チューブ長	最小 :	8 mm
	最大 :	12 mm
導体接続断面	公称	0.5 mm ²
チューブ長	最小 :	8 mm
	最大 :	12 mm
導体接続断面	公称	0.75 mm ²
チューブ長	公称	10 mm
導体接続断面	公称	0.5 mm ²
チューブ長	公称	10 mm
導体接続断面	公称	0.75 mm ²
チューブ長	公称	10 mm
導体接続断面	公称	1 mm ²
チューブ長	最小 :	10 mm
	最大 :	12 mm
導体接続断面	公称	1.5 mm ²
チューブ長	最小 :	10 mm
	最大 :	12 mm
導体接続断面	公称	2.5 mm ²
チューブ長	公称	12 mm
導体接続断面	公称	4 mm ²

ツインフェルール端子のチューブ長

プラスチック製カラーなしのフェルール
端子のチューブ長さ DIN 46228/1

クランプ用コンダクタ (追加接続)

接続種別、追加接続 耐張クランプ接続

技術データ

システム仕様

バージョン	耐張クランプ接続, PE接続付き, プラグイン交差接続用, コネクタ無しの終端部	エンドカバープレートの要求	はい
電位数	2	レベル数	2
レベルごとのクランプポイント数	2	内部で交差接続されたレベル	いいえ
PE 接続	はい	取り付けレール	TS 35

全般

導体接続断面積 AWG、最大	AWG 10	配線接続断面積 AWG、最小	AWG 26
標準	IEC 60947-7-1 (-7-2)	取り付けレール	TS 35

寸法

TS 35 オフセット	50.5 mm
-------------	---------

材料データ

基本材質	Wemid	色	ダークベージュ
UL 94 可燃性等級	V-0		

評価データ

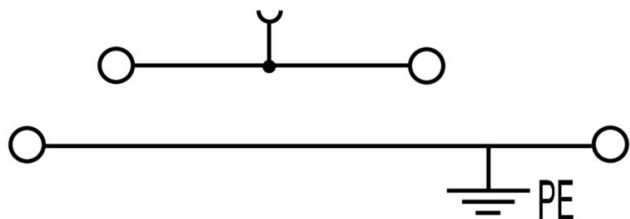
定格断面	4 mm ²	定格電圧	800 V
定格 DC 電圧	800 V	公称電流	32 A
最大導体電流	32 A	標準	IEC 60947-7-1 (-7-2)
IEC 60947-7-x 準拠の容量抵抗	1 mΩ	定格インパルス耐電圧	8 kV
IEC 60947-7-xに準拠した出力損失	1.02 W	汚染度	3

追加の技術データ

開放側面	右	類似端子数	4
爆発試験バージョン	いいえ	取り付け方式	嵌合仕様

分類

ETIM 8.0	EC000897	ETIM 9.0	EC000897
ETIM 10.0	EC000897	ECLASS 14.0	27-25-01-02
ECLASS 15.0	27-25-01-02		



アクセサリ

渡り配線



隣接する端子台に対する電位分布または乗算は、渡り配線を介して実現されます。また、追加の配線作業を容易に回避することができます。電極が破損しても、端子台の接触信頼性は確保されます。当社の品揃えは、モジュラー式端子台用での差し込み式でネジ固定可能な渡り配線システムを提供します。

一般注文データ

種別	ZQV 4/2 GE	バージョン
注文番号	1608950000	アクセサリ, 短絡接続, 32 A
GTIN (EAN)	4008190263225	
数量	60 ST	
種別	ZQV 4/3 GE	バージョン
注文番号	1608960000	アクセサリ, 短絡接続, 32 A
GTIN (EAN)	4008190263232	
数量	60 ST	
種別	ZQV 4/4 GE	バージョン
注文番号	1608970000	アクセサリ, 短絡接続, 32 A
GTIN (EAN)	4008190263249	
数量	60 ST	
種別	ZQV 4/5 GE	バージョン
注文番号	1608980000	アクセサリ, 短絡接続, 32 A
GTIN (EAN)	4008190263256	
数量	20 ST	
種別	ZQV 4/6 GE	バージョン
注文番号	1608990000	アクセサリ, 短絡接続, 32 A
GTIN (EAN)	4008190263263	
数量	20 ST	
種別	ZQV 4/7 GE	バージョン
注文番号	1609000000	アクセサリ, 短絡接続, 32 A
GTIN (EAN)	4008190263270	
数量	20 ST	
種別	ZQV 4/8 GE	バージョン
注文番号	1609010000	アクセサリ, 短絡接続, 32 A
GTIN (EAN)	4008190263287	
数量	20 ST	
種別	ZQV 4/9 GE	バージョン
注文番号	1609020000	アクセサリ, 短絡接続, 32 A
GTIN (EAN)	4008190263294	
数量	20 ST	
種別	ZQV 4/10 GE	バージョン
注文番号	1609030000	アクセサリ, 短絡接続, 32 A
GTIN (EAN)	4008190263300	
数量	20 ST	
種別	ZQV 4/20 GE	バージョン
注文番号	1909010000	Zシリーズ, 短絡接続, 端子用, 極数: 20
GTIN (EAN)	4032248535637	
数量	20 ST	

アクセサリ

エンドプレートと分離プレート

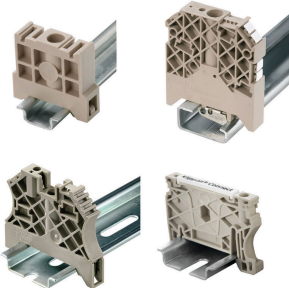


分離プレートとエンドプレートは端子台にとって不可欠なアクセサリです。分離プレートは、異なる電位や機能グループを光学および電氣的に分離し、安全性を高め、制御盤内部の構造を明確にします。エンドプレートは端子台列の側面を閉じ、通電部分との接触を防ぎ、清潔で安定した仕上がり ensures します。どちらのコンポーネントも、それぞれのWeidmüller端子台シリーズに正確に適合しており、安全でコンプライアンスに準拠したプロフェッショナルな配線に役立ちます。

一般注文データ

種別	ZAP/TW ZDK4-2	バージョン
注文番号	8670760000	Zシリーズ, エンドプレート, 隔壁
GTIN (EAN)	4032248337415	
数量	50 ST	
種別	ZAP ZDK 4-2 OR	バージョン
注文番号	8704430000	Zシリーズ, エンドプレート
GTIN (EAN)	4032248375394	
数量	50 ST	

エンドブラケット

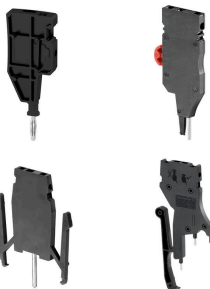


ワイドミュラーの製品は、端子レールに対する安定的で信頼性の高い取り付けを保証し、スライドを防ぐエンドブラケットを含んでいます。ネジ有り / 無しのバージョンも利用できます。エンドブラケットには、グループマーカー対応のマーキングオプション、およびテストプラグホルダーが含まれます。

一般注文データ

種別	ZEW 35	バージョン
注文番号	9540000000	エンドブラケット, ダークベージュ, TS 35, V-2, Wemid, 幅: 6 mm,
GTIN (EAN)	4008190956264	100 °C
数量	20 ST	

テストアダプターとテストソケット



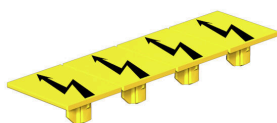
端子台とテスト機器の間の電氣的接続には、テストアダプターとテストプラグが使用されます。これにより、電気接点を配線状態で確立でき、測定を容易に行うことができます。

アクセサリ

一般注文データ

種別	ZTA 6/ZA	バージョン
注文番号	1780660000	アクセサリ, テストアダプター, 17.5 A
GTIN (EAN)	4032248180189	
数量	25 ST	

警告カバー



フラッシュシンボル付きの警告カバーは、人と機械の安全性向上に寄与します。外部電圧をアプリケーション内で示す必要がある場合に使用されます。

一般注文データ

種別	ZAD 1/4	バージョン
注文番号	1609110000	Zシリーズ, カバー
GTIN (EAN)	4008190190910	
数量	20 ST	

カスタム印刷



Dekafix (DEK) マーカーは、全導体とプラグインコネクタ、さらに電子副次構成に対応する総合マーカーです。このシステムは短い番号ので配列に適しており、即時印刷対応マーカーの広範な範囲を対象とします。一度の作業手順で迅速にインストールできる被覆剥きを提供します。印刷は読みやすく、コントラストも豊かで、幅は多種類が利用可能です。

- 即時使用可能なマーカーの広い対象範囲
- 迅速な設置に対応する被覆剥き
- ワイドミューラーの全ケーブルコネクタに対応する端子台マーカー
- ブランク MultiCard または標準印刷

カスタム印字の場合：お客様のラベリング仕様に関しては、当社のラベリングソフトウェア、M-PrintPRO または M-PrintPRO Online (インストール未実施) のファイルをお送りください。

一般注文データ

種別	DEK 5/6 MC SDR	バージョン
注文番号	1609830000	Dekafix, 端子マーカー, 5 x 6 mm, ピッチ (mm) (P): 6.00 Weidmueller,
GTIN (EAN)	4008190456603	顧客の仕様に準拠
数量	200 ST	

アクセサリ

マーカホルダー



マーカホルダーは、5 または 5.1 mm ピッチの標準マーカを追加で取り付けすることができます。斜め型ホルダーはオプションで一緒にスナップ可能で、Klippon® コネクトモジュール端子台のすべての標準マーキングチャンネルに設置できます。対応マーカの種別は、指定印字ホルダーの各アクセサリの下で確認できます。

一般注文データ

種別	BZT 1 WS 10/5	バージョン
注文番号	1805490000	アクセサリ, マーカホルダー
GTIN (EAN)	4032248270231	
数量	100 ST	
種別	BZT 1 ZA WS 10/5	バージョン
注文番号	1805520000	アクセサリ, マーカホルダー
GTIN (EAN)	4032248270248	
数量	100 ST	

スクリュードライバー (マイナス用)



VDE 絶縁ドライバーセット、最大1000 V AC および 1500 V DC の通電部品作業対応、DIN EN 60900。IEC 900。各部品は「GS」の安全検査を受けています。完全硬化の高合金クロームバナジウムモリブデン鋼製ブレード、ガンメタル仕上げ。

一般注文データ

種別	SDIS SLIM 0.6X3.5X100	バージョン
注文番号	2749610000	取付けツール, 刃幅 (B): 3.5 mm, ブレード長: 100 mm, 刃厚み (A): 0.6 mm
GTIN (EAN)	4050118896350	
数量	1 ST	