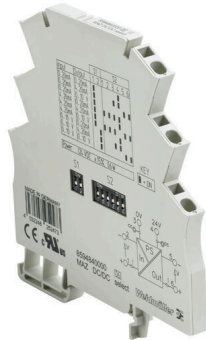


MAS DC/DC SELECT

Weidmüller Interface GmbH & Co. KG
Klingenbergstraße 26
D-32758 Detmold
Germany

www.weidmueller.com

製品イメージ



MCZ：最小のソリューション

- 端子台フォーマットの、市場で最も小型のアナログシグナルコンバータ
- 6 mm 幅の薄型モジュールにより、制御キャビネット内のアナログ信号を省スペース仕様で変換
- 差し込み式渡り配線コネクタ付属の簡易配線

一般注文データ

バージョン	微小系列, シグナルコンバータ / 遮断器
注文番号	8594810000
種別	MAS DC/DC SELECT
GTIN (EAN)	4032248252442
数量	1 items

MAS DC/DC SELECT

Weidmüller Interface GmbH & Co. KG
Klingenbergstraße 26
D-32758 Detmold
Germany

www.weidmueller.com

技術データ

承認

MAMID承認件数



ROHS 適合

UL File Number Search [UL ウェブサイト](#)

証明書番号 (cURus) E175400

証明書番号 (cULus) E337701

証明書番号 (cULusEX) E346097

寸法と重量

深さ	97.8 mm	奥行き (インチ)	3.8504 inch
幅	6.1 mm	幅 (インチ)	0.2402 inch
長さ	88 mm	長さ (インチ)	3.4646 inch
正味重量	51 g		

温度

保管温度	-20 °C...85 °C	動作温度	0 °C...55 °C
動作温度時の湿度	0 ~ 95% (結露なし)		

失敗の確率

IEC 61508に準拠したSIL	該当なし	MTTF	440 a
-------------------	------	------	-------

環境製品コンプライアンス

RoHS 対応状況	準拠 (免除あり)
RoHS 適用除外 (該当する場合/既知の場合)	7a, 7cl
REACH SVHC	Lead 7439-92-1
SCIP	4c08c934-ef45-4df2-8269-ccadfff1d702

一般データ

保護度合い	IP20	電源電圧	24 V DC ± 15 %
取り付けレール	TS 35	消費電力	ca. 0.6 W
温度係数	最終値の ≤ 150 ppm/K	公称電力消費	1.5 VA

絶縁協調

EMC 基準	DIN EN 61326	サージ電圧カテゴリー	II
汚染度	2	ガルバニック絶縁	3方向絶縁体
絶縁電圧入力または出力/レール	500 V効率 / 1s	絶縁電圧入力または出力/供給	500 V効率 / 1s
絶縁電圧	500 V効率 / 1s	定格電圧	50 V

接続データ

接続方式	ねじ接続	クランプ範囲、定格接続	2.5 mm ²
クランプ範囲、最小	0.5 mm ²	クランプ範囲、最大	2.5 mm ²

MAS DC/DC SELECT

Weidmüller Interface GmbH & Co. KG
Klingenbergstraße 26
D-32758 Detmold
Germany

www.weidmueller.com

技術データ

分類

ETIM 8.0	EC002653	ETIM 9.0	EC002653
ETIM 10.0	EC002653	ECLASS 14.0	27-21-01-20
ECLASS 15.0	27-21-01-20		

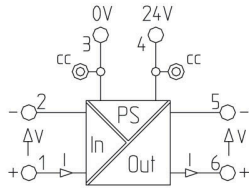
MAS DC/DC SELECT

Weidmüller Interface GmbH & Co. KG
Klingenbergstraße 26
D-32758 Detmold
Germany

www.weidmueller.com

図面

電気記号



MAS DC/DC SELECT

Weidmüller Interface GmbH & Co. KG
Klingenbergstraße 26
D-32758 Detmold
Germany

アクセサリ

www.weidmueller.com

エンドブラケット



ワイドミュラーの製品は、端子レールに対する安定的で信頼性の高い取り付けを保証し、スライドを防ぐエンドブラケットを含んでいます。ネジ有り/無しのバージョンも利用できます。エンドブラケットには、グループマーカー対応のマーキングオプション、およびテストプラグホルダーが含まれます。

一般注文データ

種別	EW 35	バージョン	
注文番号	0383560000	エンドブラケット, ページュ, TS 35, V-2, Wemid, 幅: 8.5 mm, 100 °C	
GTIN (EAN)	4008190181314		
数量	50 ST		

渡り配線



隣接する端子台に対する電位分布または乗算は、渡り配線を介して実現されます。また、追加の配線作業を容易に回避することができます。電極が破損しても、端子台の接触信頼性は確保されます。当社の品揃えは、モジューラー式端子台用での差し込み式でネジ固定可能な渡り配線システムを提供します。

一般注文データ

種別	ZQV 4N/4 RT	バージョン	
注文番号	1794010000	Wモデルシリーズ, 短絡接続, 32 A	
GTIN (EAN)	4032248233809		
数量	60 ST		
種別	ZQV 4N/3 RT	バージョン	
注文番号	1793980000	Wモデルシリーズ, 短絡接続, 32 A	
GTIN (EAN)	4032248233779		
数量	60 ST		
種別	ZQV 4N/10 BL	バージョン	
注文番号	1794050000	Wモデルシリーズ, 短絡接続, 32 A	
GTIN (EAN)	4032248234011		
数量	20 ST		
種別	ZQV 4N/2 RT	バージョン	
注文番号	1793950000	Wモデルシリーズ, 短絡接続, 32 A	
GTIN (EAN)	4032248233748		
数量	60 ST		
種別	ZQV 4N/10 SW	バージョン	
注文番号	1794060000	Wモデルシリーズ, 短絡接続, 32 A	
GTIN (EAN)	4032248234059		
数量	20 ST		

MAS DC/DC SELECT

Weidmüller Interface GmbH & Co. KG
 Klingenbergstraße 26
 D-32758 Detmold
 Germany

www.weidmueller.com

アクセサリ

種別	ZQV 4N/41 RT	バージョン
注文番号	1794070000	Wモデルシリーズ, 短絡接続, 32 A
GTIN (EAN)	4032248234141	
数量	10 ST	
種別	ZQV 4N/41 SW	バージョン
注文番号	1794090000	Wモデルシリーズ, 短絡接続, 32 A
GTIN (EAN)	4032248234165	
数量	10 ST	
種別	ZQV 4N/2 SW	バージョン
注文番号	1793970000	Wモデルシリーズ, 短絡接続, 32 A
GTIN (EAN)	4032248233762	
数量	60 ST	
種別	ZQV 4N/41 BL	バージョン
注文番号	1794080000	Wモデルシリーズ, 短絡接続, 32 A
GTIN (EAN)	4032248234158	
数量	10 ST	
種別	ZQV 4N/10 RT	バージョン
注文番号	1794040000	Wモデルシリーズ, 短絡接続, 32 A
GTIN (EAN)	4032248234004	
数量	20 ST	
種別	ZQV 4N/3 SW	バージョン
注文番号	1794000000	Wモデルシリーズ, 短絡接続, 32 A
GTIN (EAN)	4032248233793	
数量	60 ST	
種別	ZQV 4N/4 BL	バージョン
注文番号	1794020000	Wモデルシリーズ, 短絡接続, 32 A
GTIN (EAN)	4032248233816	
数量	60 ST	
種別	ZQV 4N/2 BL	バージョン
注文番号	1793960000	Wモデルシリーズ, 短絡接続, 32 A
GTIN (EAN)	4032248233755	
数量	60 ST	
種別	ZQV 4N/3 BL	バージョン
注文番号	1793990000	Wモデルシリーズ, 短絡接続, 32 A
GTIN (EAN)	4032248233786	
数量	60 ST	
種別	ZQV 4N/4 SW	バージョン
注文番号	1794030000	Wモデルシリーズ, 短絡接続, 32 A
GTIN (EAN)	4032248233915	
数量	60 ST	

MAS DC/DC SELECT

Weidmüller Interface GmbH & Co. KG
Klingenbergstraße 26
D-32758 Detmold
Germany

アクセサリ

www.weidmueller.com

空白



WS マーカーは、W モデルシリーズコネクタに最適です。WS タグはシステム互換性により、I モデルシリーズおよび Z モデルシリーズでも使用可能です。大型のマーキング面は、長い文字列だけでなく、複数行のテキストも許容します。

WS マーカーは、個別調整の長い文字列を有するラベルに最適です。実績豊富な MultiCard フォーマットにより、PrintJet CONNECT、またはプロッタでの印刷が可能です。

- ストリップまたは個別に実装可能
 - 実績豊富な MultiCard フォーマットマーカー
- カスタム印字の場合：お客様のラベリング仕様に関しては、当社のラベリングソフトウェア、M-PrintPRO または M-PrintPRO Online (インストール未実施) のファイルをお送りください。

一般注文データ

種別	WS 10/6 MC NE WS	バージョン
注文番号	1828450000	WS, 端子マーカー, 10 x 6 mm, ピッチ (mm) (P): 6.00 Weidmueller, ア
GTIN (EAN)	4032248350513	レン・ブラッドリー, 白色
数量	600 ST	