

FBCON PA CG/M12 2WAY EX

Weidmüller Interface GmbH & Co. KG
Klingenbergstraße 26
D-32758 Detmold
Germany

www.weidmueller.com



危険場所での使用には、PROFIBUS PA Ex 接続箱を 1 方向、2 方向、4 方向、および 8 方向の分電器として使用できます。

EMC ケーブルグラウンド、保護等級 IP66、そして幅広い動作温度範囲により、過酷環境下での接続を安全に保護します。

機能

- トランクとスプール用の EMC ケーブルグラウンド
- M12 コネクタ (スプール用)
- 外部接地ピン
- 保護等級 IP66
- アルミニウム製バージョン
- Profibus PA 互換

注：アルミニウム製エンクロージャーまたは M12 コネクタ、あるいはその両方を備えた FBCON 製品は、塩気の強い環境では使用しないでください。

一般注文データ

バージョン	Exアプリケーション用の標準ディストリビュータ EEx (ia) , 双方向分電器EEx, IP66
注文番号	8564160000
種別	FBCON PA CG/M12 2WAY EX
GTIN (EAN)	4032248238538
数量	1 items
配送ステータス	この記事は今後ご利用いただけなくなります。
利用可能期限	2025-11-30T00:00:00+01:00

FBCON PA CG/M12 2WAY EX

Weidmüller Interface GmbH & Co. KG
Klingenbergstraße 26
D-32758 Detmold
Germany

www.weidmueller.com

技術データ

承認

MAMID承認件数



ROHS 適合

UL File Number Search [ULウェブサイト](#)

証明書番号 (cULus) E141197

寸法と重量

深さ	34 mm	奥行き (インチ)	1.3386 inch
高さ	37 mm	高さ (インチ)	1.4567 inch
幅	64 mm	幅 (インチ)	2.5197 inch
長さ	98 mm	長さ (インチ)	3.8583 inch
正味重量	339 g		

温度

保管温度	-40 °C...80 °C	周囲温度	-40 °C...80 °C
動作温度	-40 °C...80 °C		

失敗の確率

IEC 61508に準拠したSIL 該当なし

環境製品コンプライアンス

RoHS 対応状況	準拠 (免除あり)
RoHS 適用除外 (該当する場合/既知の場合)	6bl, 6c, 7cl
REACH SVHC	Lead 7439-92-1
SCIP	3a5f5913-76fc-4ff5-8563-4463f80bbe02

技術データ

極数	3	接続種別 PE	プラスチック製ケーブルグラウンドを備えたすべてのコネクタ
接点支持素材	真鍮	配電種別	双方向分電器EEx
コンタクトソケット数	2	ハウジング設計	圧力補正エレメント付き
ハウジング主要材質	アルミニウム, AlSi12	ケーブル導入口	真鍮ケーブルグラウンド, 分岐ラインM12
接点材質	CuZnAu	導体外径、最大	9.5 mm
導体外径、最小	6.5 mm	取り付け方式	表面実装型, 前面取付け
保護度合い	IP66	汚染度	2
バスシステム	プロフィバス - PA, 基礎フィールドバス		

パーツの説明

製品概要 このデバイスは、Profibus PAおよびフィールドバス財団H1用のパッシブフィールド分電器です。このデバイスは、ゾーン 1またはゾーン 2の爆発危険区域での使用が承認されています。このデバイスはFISCO (フィールドバスの本質的安全の概念) に基づいて認証されています。機能的説明: このデバイスは、防爆保護タイプEx-iaの本質安全FISCOフィールド機器を最大8台まで、同じ防爆保護タイプの本質安全フィールドバスセグメントに接続します。このデバイスは、このデバイス

FBCON PA CG/M12 2WAY EX

Weidmüller Interface GmbH & Co. KG
Klingenbergstraße 26
D-32758 Detmold
Germany

www.weidmueller.com

技術データ

は、多点接地方式または一点接地方式によるシールド接地の概念をサポートしています。この接地の概念についてはProfibus PAおよびフィールドバス財団のガイドラインで説明されています。

分類

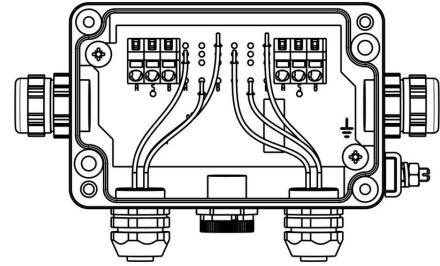
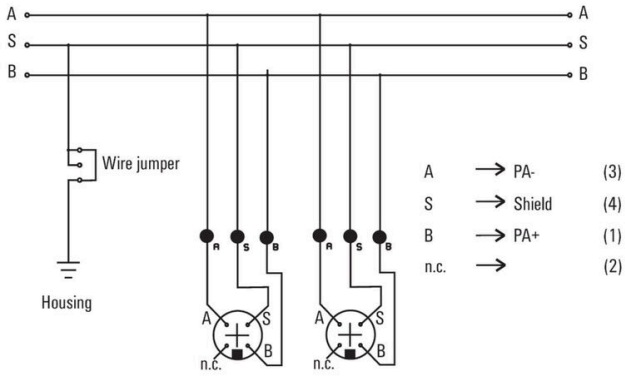
ETIM 8.0	EC001604	ETIM 9.0	EC001604
ETIM 10.0	EC001604	ECLASS 14.0	27-44-01-11
ECLASS 15.0	27-44-01-11		

FBCON PA CG/M12 2WAY EX

Weidmüller Interface GmbH & Co. KG
 Klingenbergstraße 26
 D-32758 Detmold
 Germany

www.weidmueller.com

図面



FBCON PA CG/M12 2WAY EX

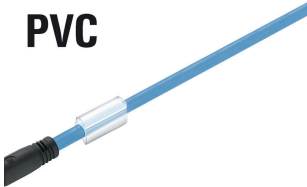
Weidmüller Interface GmbH & Co. KG
Klingenbergstraße 26
D-32758 Detmold
Germany

www.weidmueller.com

アクセサリ

PVC / PE 青 (FBCEX)

PVC



2つのI/Oスレーブ間、または制御と単体のI/Oサブスクライバ間の接続を実現する最も確実な方法は、組立済ケーブルによる方法です。ケーブル配線は、PROFIBUS、CANopen、DeviceNetTM、EtherCAT、イーサネットを対象範囲とします。

一般注文データ

種別	FBCEX PA M12 M 2M	バージョン
注文番号	1785150200	母線, コネクタ無しの終端, M12, 極数: 2, 2 m, ピン, ストレート, シー
GTIN (EAN)	4032248195022	ルド仕様: はい, LED: いいえ, シース材料: PVC, ハロゲン: はい
数量	1 ST	