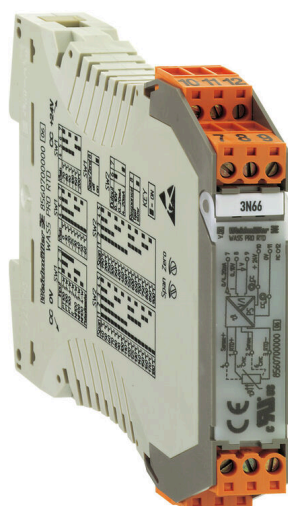


製品が利用できなくなりました、  
参考用のデータシート

抵抗温度センサーとアナログ直流電流または電圧出力を接続する RTD 温度信号コンバータ。

工業環境では、さまざまな抵抗温度計 (例: PT100) を使用して温度を測定します。これらは、2 線、3 線、または 4 線技術で使用されます。

ここでは、PTC と NTC サーミスタを区別します。

正確な温度測定を行うには、抵抗値をログに記録し、線形化し、温度に比例したアナログ信号に変換する必要があります。

信号遮断コンバータは、これらの重要な機能を実行します。厳しい工業環境と下流のエレクトロニクスの間で信号を遮断します。さらに、長いケーブル長による電位差も補償します。

また、冷間接合や直線性誤差などのセンサー関連の不備も最小限に抑えられています。

#### 一般注文データ

バージョン	RTD絶縁トランス, 2/3/4ワイヤRTD, 設定可能, 入力: 温度, PT100, 出力: 0(4)-20 mA, 0-10 V
注文番号	<a href="#">8560700000</a>
種別	WAS5 PRO RTD
GTIN (EAN)	4032248207312
数量	1 items
配送ステータス	この記事は今後ご利用いただけなくなります。
利用可能期限	2022-03-30T00:00:00+02:00
代替製品	<a href="#">ACT20M-UI-AO-S</a>

## WAS5 PRO RTD

Weidmüller Interface GmbH &amp; Co. KG

Klingenbergstraße 26  
D-32758 Detmold  
Germany

www.weidmueller.com

## 技術データ

## 承認

MAMID承認件数



ROHS 適合

UL File Number Search [UL ウェブサイト](#)

証明書番号 (cULus) E141197

証明書番号 (cULusEX) E223527

## 寸法と重量

深さ	112.4 mm	奥行き (インチ)	4.4252 inch
幅	17.5 mm	幅 (インチ)	0.689 inch
長さ	92.4 mm	長さ (インチ)	3.6378 inch
正味重量	138 g		

## 温度

保管温度	-20 °C...85 °C	動作温度	0 °C...55 °C
------	----------------	------	--------------

## 失敗の確率

MTTF	270 a
------	-------

## 環境製品コンプライアンス

RoHS 対応状況	準拠 (免除あり)
RoHS 適用除外 (該当する場合/既知の場合)	6c, 7a, 7cl
REACH SVHC	Lead 7439-92-1
SCIP	b25f3b7c-b874-4a4e-a8b2-4f423a7e2a65

## 入力

センサー	PT100 (2-/3-/4- wire)	数値入力	1
測定回路のライン抵抗	50 Ω (3芯および4芯時)	温度入力範囲	設定可能, PT100: -200°C...850 °C, NI100: -60°C...+250 °C

## 出力

出力数	1	負荷インピーダンス電圧	≥ 1kΩ
負荷インピーダンス電流	≤ 600 Ω	断線検出	LED点滅 (出力値> 20 mA, >10 V)
オフセット電圧	最大0.05 V	オフセット電流	最大 100 μA
出力電圧、注意	0...10 V	微調整	±5%、バージョン 1 以降: ±12.5% / ポテンシオメータ: 12.5% ~ 25%
出力電流	0...20 mA, 4...20 mA		

## 一般データ

精度	測定値の< 0.3%	保護度合い	IP20
ステータス表示	モジュールアクティブ: LED点灯/断線: LED点滅/ エラー: LED消灯	直線性	該当

作成日 13.03.2026 05:40:47 MEZ

カタログステータス / 図面

## WAS5 PRO RTD

Weidmüller Interface GmbH & Co. KG  
Klingenbergstraße 26  
D-32758 Detmold  
Germany

www.weidmueller.com

## 技術データ

ステップ応答時間	速い/遅い：2/3/4コンダクタ：1.2 s/2.2 s、ポテンシオメータ：0.5 s/1.1 s	取り付けルール	TS 35
消費電力	Iで830...880...980 mWOUT = 20 mA	温度係数	
設定	DIPスイッチ, ポテンシオメータ		

## 絶縁協調

インパルス耐電圧	4 kV	EMC 基準	EN 55011, EN 61000-6
サージ電圧カテゴリー	III	汚染度	2
ガルバニック絶縁	3方向絶縁体	絶縁電圧入力または出力/ルール	4 kV効率 / 1 min.
絶縁電圧入力または出力/供給	2 kV効率 / 5s	絶縁電圧	2 kV効率 / 5s
定格電圧	300 V		

## 接続データ

接続方式	ねじ接続	被覆剥き長さ、定格接続	7 mm
締め付けトルク、最小	0.4 Nm	締め付けトルク、最大	0.5 Nm
クランプ範囲、定格接続	2.5 mm <sup>2</sup>	クランプ範囲、最小	0.5 mm <sup>2</sup>
クランプ範囲、最大	2.5 mm <sup>2</sup>		

## 重要なメモ

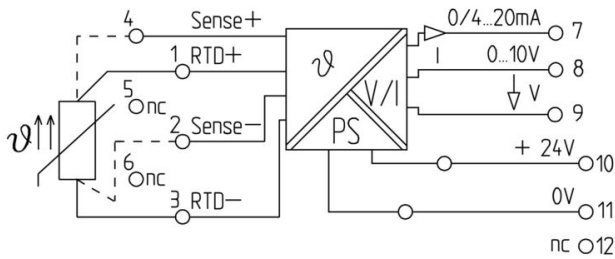
製品情報 この製品は間もなく新製品に置き換えられます。新しいシステムでは使用しないでください。弊社のテクニカルサポートにお問い合わせください。

## 分類

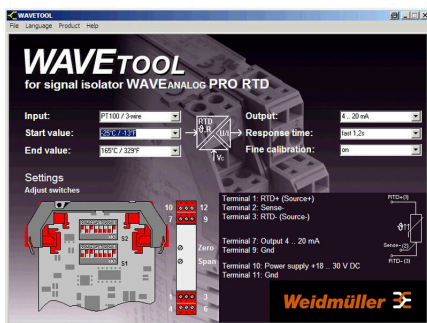
ETIM 8.0	EC002919	ETIM 9.0	EC002919
ETIM 10.0	EC002919	ECLASS 14.0	27-21-01-29
ECLASS 15.0	27-21-01-29		

図面

電気記号



図に類似



Screenshot example, Wave tool software

## WAS5 PRO RTD

Weidmüller Interface GmbH &amp; Co. KG

Klingenbergstraße 26

D-32758 Detmold

Germany

www.weidmueller.com

## アクセサリ

## 渡り配線



隣接する端子台に対する電位分布または乗算は、渡り配線を介して実現されます。また、追加の配線作業を容易に回避することができます。電極が破損しても、端子台の接触信頼性は確保されます。当社の品揃えは、モジュラー式端子台用での差し込み式でネジ固定可能な渡り配線システムを提供します。

## 一般注文データ

種別	ZQV 2.5N/2 GE	バージョン
注文番号	<a href="#">1693800000</a>	Wモデルシリーズ, 短絡接続, 24 A
GTIN (EAN)	4008190883621	
数量	60 ST	
種別	ZQV 2.5N/2 RT	バージョン
注文番号	<a href="#">1717900000</a>	Wモデルシリーズ, 短絡接続, 24 A
GTIN (EAN)	4008190349288	
数量	60 ST	
種別	ZQV 2.5N/2 BL	バージョン
注文番号	<a href="#">1717990000</a>	Wモデルシリーズ, 短絡接続, 24 A
GTIN (EAN)	4008190349295	
数量	60 ST	
種別	ZQV 2.5N/2 SW	バージョン
注文番号	<a href="#">1718080000</a>	Wモデルシリーズ, 短絡接続, 24 A
GTIN (EAN)	4008190349301	
数量	60 ST	

## 空白



WS マーカーは、W モデルシリーズコネクタに最適です。WS タグはシステム互換性により、I モデルシリーズおよび Z モデルシリーズでも使用可能です。大型のマーキング面は、長い文字列だけでなく、複数行のテキストも許容します。

WS マーカーは、個別調整の長い文字列を有するラベルに最適です。実績豊富な MultiCard フォーマットにより、PrintJet CONNECT、またはプロッタでの印刷が可能です。

- ストリップまたは個別に実装可能
  - 実績豊富な MultiCard フォーマットマーカー
- カスタム印字の場合：お客様のラベリング仕様に関しては、当社のラベリングソフトウェア、M-PrintPRO または M-PrintPRO Online (インストール未実施) のファイルをお送りください。

## 一般注文データ

種別	WS 10/5 MC NE WS	バージョン
注文番号	<a href="#">1635000000</a>	WS, 端子マーカー, 10 x 5 mm, ピッチ (mm) (P): 5.00 Weidmueller, ア
GTIN (EAN)	4008190261948	レン・ブラッドリー, 白色
数量	720 ST	