

MCZ CFC 0-20MA

Weidmüller Interface GmbH & Co. KG

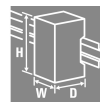
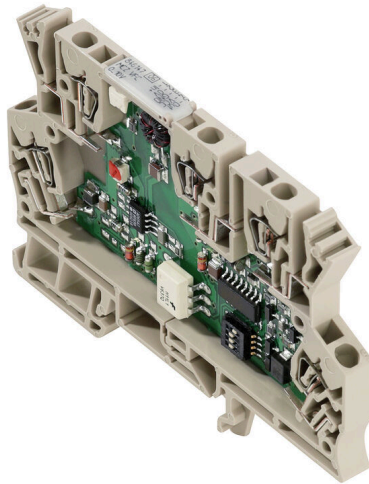
Klingenbergstraße 26

D-32758 Detmold

Germany

www.weidmueller.com

製品イメージ



MCZ：最小のソリューション

- 端子台フォーマットの、市場で最も小型のアナログシグナルコンバータ
- 6 mm 幅の薄型モジュールにより、制御キャビネット内のアナログ信号を省スペース仕様で変換
- 差し込み式渡り配線コネクタ付属の簡易配線

一般注文データ

バージョン	DC/fトランス, 入力: 0-20 mA, 出力周波数: 0...1/4/ 8/ 16 kHz
注文番号	8461480000
種別	MCZ CFC 0-20MA
GTIN (EAN)	4032248037780
数量	10 items

MCZ CFC 0-20MA

Weidmüller Interface GmbH & Co. KG
Klingenbergstraße 26
D-32758 Detmold
Germany

www.weidmueller.com

技術データ

承認

MAMID承認件数



ROHS

適合

寸法と重量

深さ	63.2 mm	奥行き (インチ)	2.4882 inch
幅	6 mm	幅 (インチ)	0.2362 inch
長さ	91 mm	長さ (インチ)	3.5827 inch
正味重量	28.3 g		

温度

保管温度	-20 °C...85 °C	動作温度	0 °C...60 °C
------	----------------	------	--------------

失敗の確率

IEC 61508に準拠したSIL	該当なし
-------------------	------

環境製品コンプライアンス

RoHS 対応状況	準拠 (免除あり)
RoHS 適用除外 (該当する場合/既知の場合)	7a, 7cl
REACH SVHC	Lead 7439-92-1
SCIP	c2a21576-d875-4548-ae68-5e7f85ddf0c7

入力

数値入力	1	入力電流	0...20 mA
入力抵抗、電流	50 Ω	電圧降下	1 V (20 mA)

出力

出力数	1	負荷インピーダンス電流	≤ 600 Ω
出力周波数	0...1/ 4/ 8/ 16 kHz	出力レベル	PNP、Ub-0.7 V
出力電流	最大20 mA		

一般データ

精度	0.2% VOM FSR	保護度合い	IP20
ステータス表示	LED、パルス	電源電圧	24 V DC ± 10 %
長期ドリフト	0	消費電流	14 mA (負荷なし)
取り付けレール	TS 35	温度係数	≤ 250 ppm/K
公称電力消費	2 VA	設定	DIPスイッチ
動作高度	≤ 2000 m		

絶縁協調

インパルス耐電圧	1.5 kV	EMC 基準	EN 61000-6
テスト電圧	0.3 kV	サージ電圧カテゴリー	III
汚染度	2	ガルバニック絶縁	入力/出力/供給間
絶縁電圧入力または出力/レール	4 kV効率 / 1 min.	絶縁電圧	1 kV DC

技術データ

定格電圧 100 V

接続データ

接続方式	耐張クランプ接続	クランプ範囲、定格接続	1.5 mm ²
クランプ範囲、最小	0.5 mm ²	クランプ範囲、最大	1.5 mm ²
配線接続断面 AWG、最小	AWG 26	導体接続断面面積 AWG、最大	AWG 16
導体断面、固定式、最小	0.5 mm ²	導体断面、固定式、最大	1.5 mm ²
導体断面積、固定式、最小 (AWG)	AWG 26	導体断面積、固定式、最大 (AWG)	AWG 16
配線接続断面、細径撚線、最小	0.5 mm ²	配線接続断面、細径撚線、最大	1.5 mm ²
導体断面積、細径撚線、最小 (AWG)	AWG 26	導体断面積、細径撚線、最大 (AWG)	AWG 16
配線接続断面、ワイヤエンドフェルール付 DIN 46228/4 の細径撚線、最小	0.5 mm ²	配線接続断面、ワイヤエンドフェルール付 DIN 46228/4 の細径撚線、最大	1.5 mm ²
導体断面、フレキシブル、AEH (DIN 46228-1)、最小	0.5 mm ²	導体断面、フレキシブル、AEH (DIN 46228-1)、最大	1.5 mm ²

分類

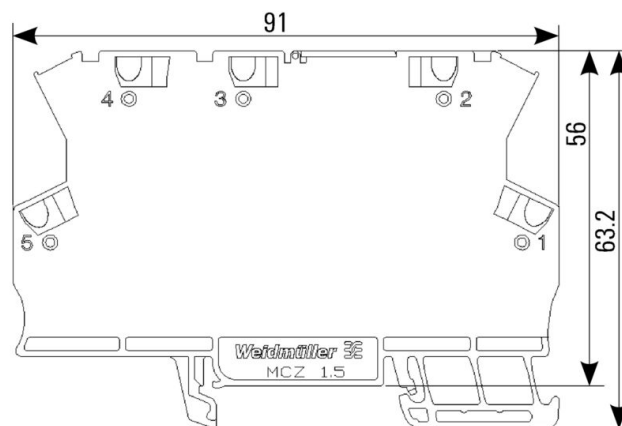
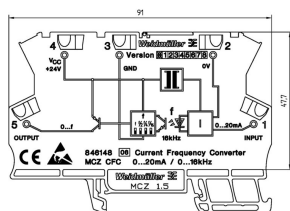
ETIM 8.0	EC002918	ETIM 9.0	EC002918
ETIM 10.0	EC002918	ECLASS 14.0	27-21-01-28
ECLASS 15.0	27-21-01-28		

入札仕様書

長体仕様	<p>DIP スイッチで構成された 0...20 mA 標準信号を 0...1/ 4/ 8/ 16 kHz に変換する DC/f 変換器</p> <p>幅 6 mm の DC/f 変換器を外部電源で用い、0...20 mA 標準信号を比例する 0...1/ 4/ 8/ 16 kHz の矩形周波数に送信および変換します。</p> <p>入出力回路は電氣的に分離されています。TS35 レール取り付け用アドオンハウジング</p> <p>寸法 : L/W/H 91/ 6/ 63.2 mm</p> <p>テンションクランプ接続/ 呼び断面 1.5 mm²</p> <p>保護等級 : IP 20</p> <p>入力 0...20 mA</p> <p>出力 0...1kHz/4kHz/8kHz/16kHz</p> <p>PNP:UB - 0.7V/最大20mA</p> <p>送信エラー < 0.2 % v. E.</p> <p>温度係数 < 250 ppm K</p> <p>補助電源 24 V DC +/- 10 %</p> <p>環境</p> <p>温度範囲 0 C...+ 50 C</p> <p>分離 1.5 kV</p> <p>定格電圧 100 V</p> <p>過電圧カテゴリ III</p> <p>汚染度 2</p> <p>種別 MCZ VFC 0-20MA</p>	短体仕様	<p>DIP スイッチで構成された 0...20 mA 標準信号を 0...1/ 4/ 8/ 16 kHz に変換する DC/f 変換器</p> <p>幅 6 mm の DC/f 変換器を外部電源で用い、0...20 mA 標準信号を比例する 0...1/ 4/ 8/ 16 kHz の矩形周波数に送信および変換します。</p> <p>入出力回路は電氣的に分離されています。n></p>
------	--	------	--

図面

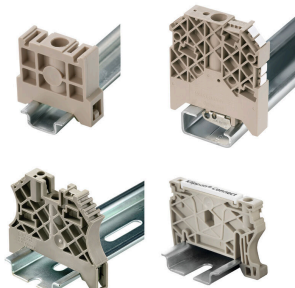
接続図



dimensions

アクセサリ

エンドブラケット

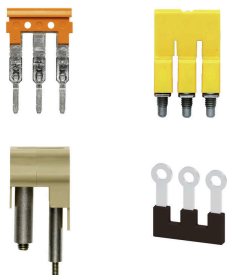


ワイドミュラーの製品は、端子レールに対する安定的で信頼性の高い取り付けを保証し、スライドを防ぐエンドブラケットを含んでいます。ネジ有り / 無しのバージョンも利用できます。エンドブラケットには、グループマーカー対応のマーキングオプション、およびテストプラグホルダーが含まれます。

一般注文データ

種別	EW 35	バージョン
注文番号	0383560000	エンドブラケット, ページュ, TS 35, V-2, Wemid, 幅: 8.5 mm, 100 °C
GTIN (EAN)	4008190181314	
数量	50 ST	

渡り配線



隣接する端子台に対する電位分布または乗算は、渡り配線を介して実現されます。また、追加の配線作業を容易に回避することができます。電極が破損しても、端子台の接触信頼性は確保されます。当社の品揃えは、モジュール式端子台用での差し込み式でネジ固定可能な渡り配線システムを提供します。

一般注文データ

種別	ZQV 4N/10 GE	バージョン
注文番号	1758260000	Wモデルシリーズ, 短絡接続, 32 A
GTIN (EAN)	4032248169764	
数量	20 ST	

AP MCZ 1.5 - エンドプレート



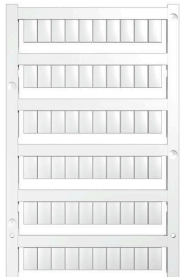
5 点のテンションクランプ接続を備えた、モジュール式端子フォーマットの小型ハウジングを開きます。透明ヒンジ付属トッププレートは、ラベリングに使用でき、ポテンシオメータおよびステータス表示へのアクセスを提供します。差し込み式渡り配線コネクタを使用して、3 つの上部接続を相互接続できます。ハウジングを閉じるカバープレートも使用可能です。

一般注文データ

種別	AP MCZ1.5 1674	バージョン
注文番号	8389030000	エンドプレート, OMNIMATEハウジング- TERMINALBOX グレーページュ, エンドプレート, 幅: 1.5 mm
GTIN (EAN)	4008190386849	
数量	50 ST	

アクセサリ

空白



WS マーカーは、W モデルシリーズコネクタに最適です。WS タグはシステム互換性により、I モデルシリーズおよび Z モデルシリーズでも使用可能です。大型のマーキング面は、長い文字列だけでなく、複数行のテキストも許容します。

WS マーカーは、個別調整の長い文字列を有するラベルに最適です。実績豊富な MultiCard フォーマットにより、PrintJet CONNECT、またはプロッタでの印刷が可能です。

- ストリップまたは個別に実装可能
- 実績豊富な MultiCard フォーマットマーカー

カスタム印字の場合：お客様のラベリング仕様に関しては、当社のラベリングソフトウェア、M-PrintPRO または M-PrintPRO Online (インストール未実施) のファイルをお送りください。

一般注文データ

種別	WS 10/6 MC NE WS	バージョン
注文番号	1828450000	WS, 端子マーカー, 10 x 6 mm, ピッチ (mm) (P): 6.00 Weidmueller, ア
GTIN (EAN)	4032248350513	レン・ブラッドリー, 白色
数量	600 ST	

渡り配線



隣接する端子台に対する電位分布または乗算は、渡り配線を介して実現されます。また、追加の配線作業を容易に回避することができます。電極が破損しても、端子台の接触信頼性は確保されます。当社の品揃えは、モジュラー式端子台用での差し込み式でネジ固定可能な渡り配線システムを提供します。

一般注文データ

種別	ZQV 4N/2	バージョン
注文番号	1527930000	渡り配線コネクタ (端子), 接続されている, 橙色, 32 A, 極数: 2, ピッチ (mm) (P): 6.10, 絶縁: はい, 幅: 9.9 mm
GTIN (EAN)	4050118332766	
数量	60 ST	
種別	ZQV 4N/3	バージョン
注文番号	1527940000	渡り配線コネクタ (端子), 接続されている, 橙色, 32 A, 極数: 3, ピッチ (mm) (P): 6.10, 絶縁: はい, 幅: 16 mm
GTIN (EAN)	4050118332865	
数量	60 ST	
種別	ZQV 4N/4	バージョン
注文番号	1527970000	渡り配線コネクタ (端子), 接続されている, 橙色, 32 A, 極数: 4, ピッチ (mm) (P): 6.10, 絶縁: はい, 幅: 22.1 mm
GTIN (EAN)	4050118332889	
数量	60 ST	
種別	ZQV 4N/5	バージョン
注文番号	1527980000	渡り配線コネクタ (端子), 接続されている, 橙色, 32 A, 極数: 5, ピッチ (mm) (P): 6.10, 絶縁: はい, 幅: 28.2 mm
GTIN (EAN)	4050118332759	
数量	60 ST	